



## Rezultatele etapei de repartizare computerizată în liceu

(prima etapă de admitere în învățământul liceal 2022 - 2023)

Dintre cei **116.887** de candidați cu opțiuni:

- **110.035** absolvenți (**94,13%**) au fost repartizați computerizat în prima etapă
- **6.852** absolvenți (**5,87%**) rămași de repartizat
- numărul total de opțiuni: **2.338.353**
- media: **20** opțiuni per candidat

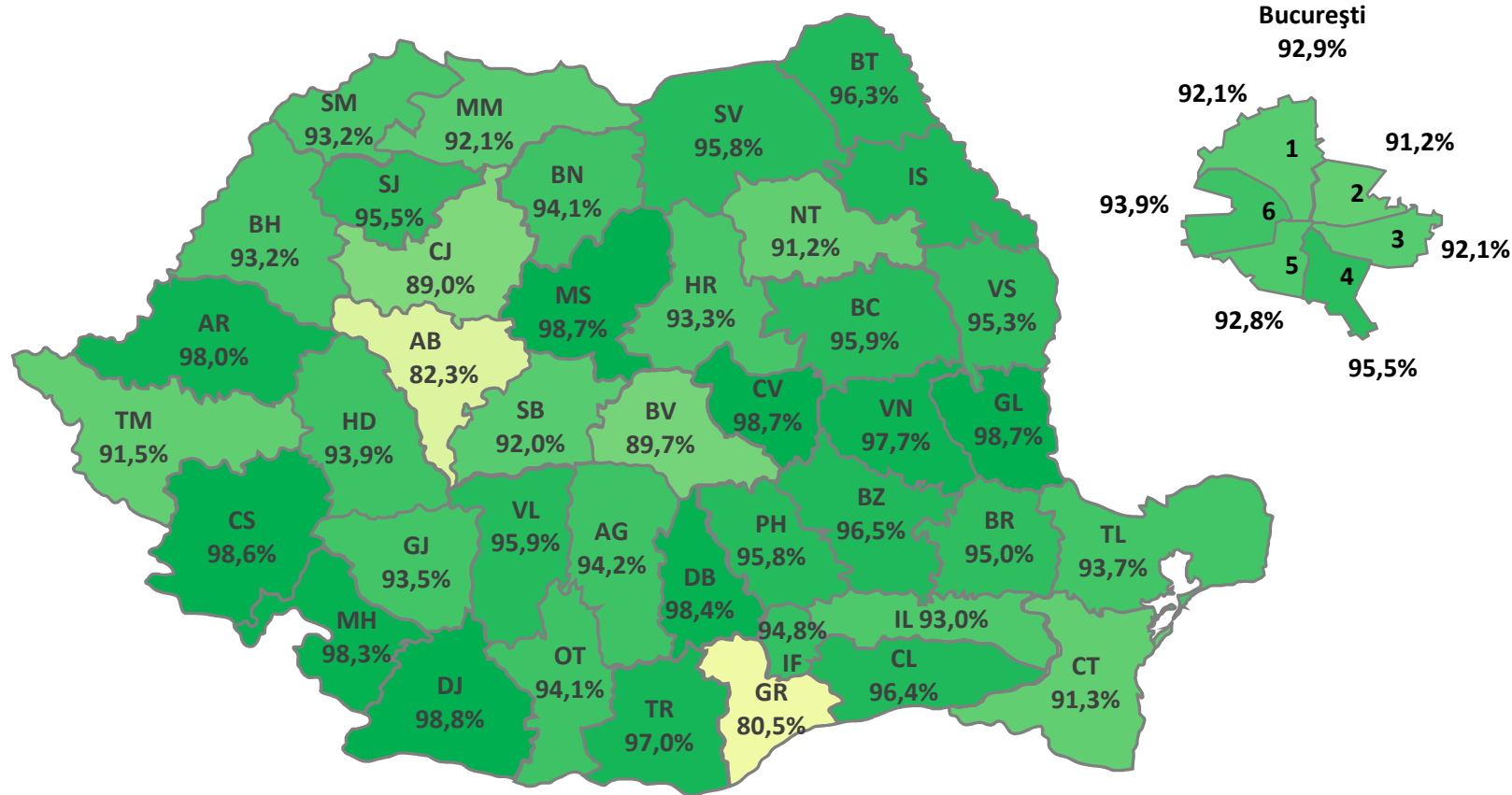
Admiși în afara repartizării computerizate

- 12.058** elevi admiși la specializări vocaționale
- 814** elevi admiși la specializările vocațional militar
- 2.018** elevi admiși pe locurile rezervate romilor
- 928** elevi admiși pe locurile rezervate CES
- 18.388** elevi înscriși pentru învățământul profesional

# Candidați repartizați computerizat la liceu

(prima etapă de admitere în învățământul liceal de stat 2022 - 2023)

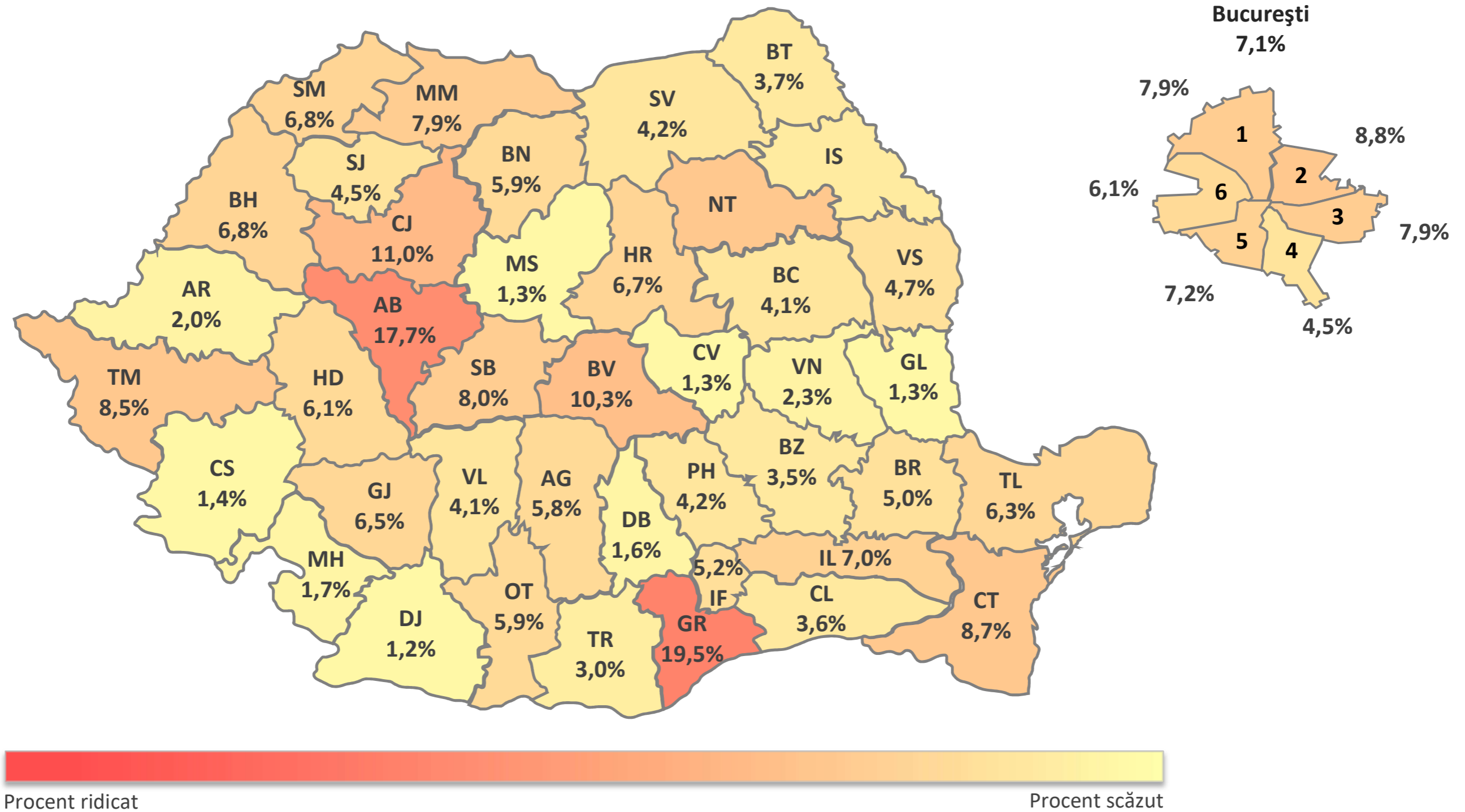
14 iulie 2022



Cel mai scăzut procent

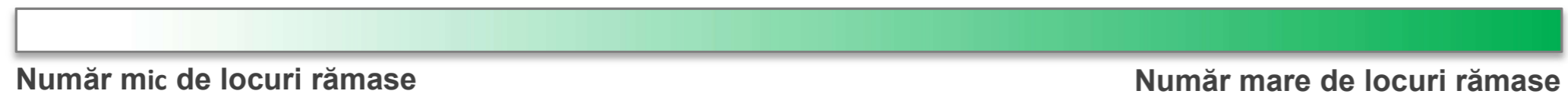
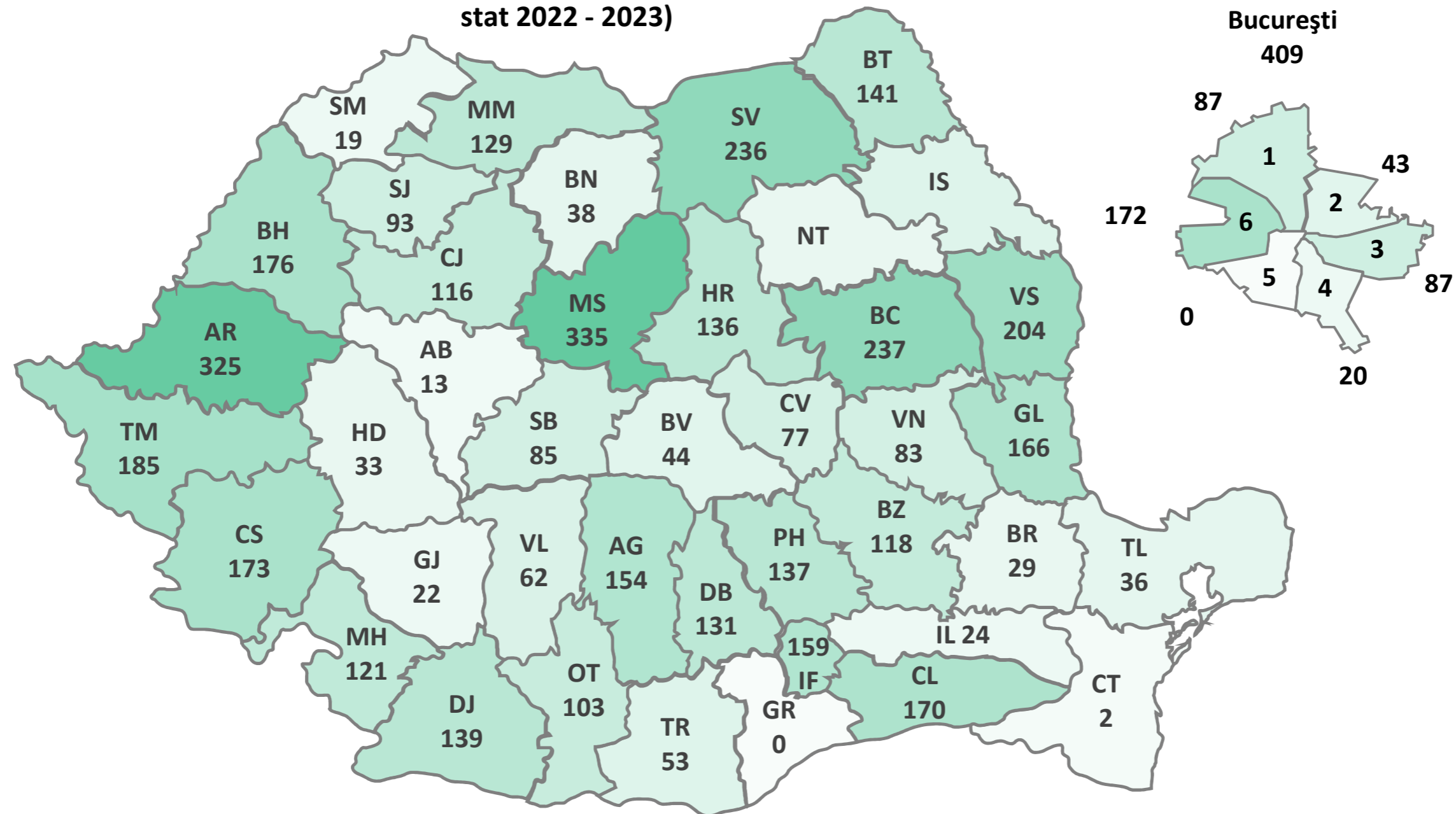
Cel mai ridicat procent

# Candidați rămași de repartizat în inv. liceal și profesional



# Locuri rămase libere la liceu

(după repartizarea computerizată - prima etapă de admitere în învățământul liceal de stat 2022 - 2023)



## Admiterea în Licee 2022

### Liceele în care au fost admiși candidați cu media 10

Nr.	Județ	Liceul	Număr candidați
1	B	Colegiul Național "Sfântul Sava"	9
2	AG	COLEGIUL NAȚIONAL "ION C. BRĂTIANU" PITEȘTI	8
3	B	Colegiul Național de Informatică "Tudor Vianu"	6
4	BZ	COLEGIUL NAȚIONAL "B. P. HASDEU" MUNICIPIUL BUZĂU	6
5	TM	COLEGIUL NAȚIONAL "CONSTANTIN DIACONOVICI LOGA" TIMIȘOARA	5
6	TR	LICEUL TEORETIC "ALEXANDRU GHICA" ALEXANDRIA	5
7	B	Colegiul Național "Gheorghe Lazăr"	4
8	BH	COLEGIUL NAȚIONAL "EMANUIL GOJDU" ORADEA	4
9	CT	COLEGIUL NAȚIONAL 'MIRCEA CEL BĂTRÂN' CONSTANȚA	4
10	IS	COLEGIUL NAȚIONAL, IAȘI	4
11	BC	COLEGIUL NAȚIONAL "GHEORGHE VRĂNCEANU" BACĂU	3
12	BN	COLEGIUL NAȚIONAL "ANDREI MUREȘANU" BISTRIȚA	3
13	BV	Colegiul Național 'Andrei Șaguna' Brașov	3
14	CJ	COLEGIUL NAȚIONAL "EMIL RACOVIȚĂ" CLUJ-NAPOCA	3
15	CJ	LICEUL TEORETIC "NICOLAE BĂLCESCU" CLUJ-NAPOCA	3
16	GL	COLEGIUL NATIONAL "VASILE ALECSANDRI", LOCALITATEA GALATI	3
17	SM	COLEGIUL NAȚIONAL "MIHAI EMINESCU" SATU MARE	3
18	TM	LICEUL TEORETIC "GRIGORE MOISIL" TIMIȘOARA	3
19	VN	COLEGIUL NATIONAL "UNIREA" FOCSANI	3
20	AB	COLEGIUL NATIONAL "HOREA CLOSCA SI CRISAN" ALBA IULIA	2
21	B	Colegiul Național "Gheorghe Șincai"	2
22	B	Colegiul Național Bilingv "George Coșbuc"	2
23	BT	COLEGIUL NATIONAL "MIHAI EMINESCU" BOTOSANI	2
24	CJ	LICEUL TEORETIC "AVRAM IANCU" CLUJ-NAPOCA	2
25	DJ	COLEGIUL NATIONAL "CAROL I" CRAIOVA	2
26	DJ	COLEGIUL NATIONAL "FRATII BUZESTI" CRAIOVA	2
27	MM	COLEGIUL NATIONAL "VASILE LUCACIU" BAIA MARE	2
28	PH	COLEGIUL NAȚIONAL "ION LUCA CARAGIALE", MUNICIPIUL PLOIEȘTI	2
29	PH	COLEGIUL NAȚIONAL "MIHAI VITEAZUL", MUNICIPIUL PLOIEȘTI	2
30	VL	COLEGIUL NAȚIONAL MIRCEA CEL BATRAN, MUN. RM. VALCEA	2
31	AB	COLEGIUL NATIONAL "INOCHENTIE MICU CLAIN" BLAJ	1
32	AG	COLEGIUL NAȚIONAL "ALEXANDRU ODOBESCU" PITEȘTI	1
33	AG	COLEGIUL NAȚIONAL "DINICU GOLESCU" CÂMPULUNG	1
34	AG	COLEGIUL NAȚIONAL "ZINCA GOLESCU" PITEȘTI	1
35	AR	COLEGIUL NAȚIONAL "MOISE NICOARĂ" ARAD	1
36	B	Colegiul Național "Grigore Moisil"	1
37	B	Colegiul Național "Mihai Viteazul"	1
38	BC	COLEGIUL NAȚIONAL "VASILE ALECSANDRI" BACĂU	1
39	BT	COLEGIUL NATIONAL "A.T.LAURIAN" BOTOSANI	1
40	BZ	COLEGIUL NAȚIONAL "ALEXANDRU VLAHUȚĂ" MUNICIPIUL RÂMNICU SĂRAT	1
41	CS	COLEGIUL NAȚIONAL „TRAIAN LALESCU“ REȘIȚA	1
42	CT	LICEUL TEORETIC 'OVIDIUS' CONSTANȚA	1
43	DJ	COLEGIUL NATIONAL "ELENA CUZA" CRAIOVA	1
44	GJ	COLEGIUL NAȚIONAL "SPIRU HARET" TÂRGU JIU	1
45	GJ	COLEGIUL NAȚIONAL "TUDOR VLADIMIRESCU" TÂRGU JIU	1
46	GL	COLEGIUL NATIONAL "COSTACHE NEGRI", LOCALITATEA GALATI	1
47	HD	LICEUL TEORETIC "I. C. BRĂTIANU" HAȚEG	1
48	IL	LICEUL TEORETIC "CAROL I" FETEȘTI	1

## Admiterea în Licee 2022

### Liceele în care au fost admiși candidați cu media 10

Nr.	Județ	Liceul	Număr candidați
49	IS	COLEGIUL NAȚIONAL "COSTACHE NEGRUZZI", IAȘI	1
50	IS	COLEGIUL NAȚIONAL "EMIL RACOVIȚĂ", IAȘI	1
51	MH	COLEGIUL NAȚIONAL "TRAIAN"	1
52	MM	COLEGIUL NATIONAL "DRAGOS VODA" SIGHETU MARMATIEI	1
53	MM	COLEGIUL NATIONAL "GHEORGHE SINCAI" BAIA MARE	1
54	MS	COLEGIUL NAȚIONAL "ALEXANDRU PAPIU ILARIAN" TÎRGU MUREȘ	1
55	MS	COLEGIUL NAȚIONAL "UNIREA" TÎRGU MUREȘ	1
56	OT	LICEUL TEORETIC "ALEXANDRU IOAN CUZA" CORABIA	1
57	SV	COLEGIUL NAȚIONAL "EUDOXIU HURMUZACHI" RĂDĂUȚI	1
58	SV	COLEGIUL NAȚIONAL "MIHAI EMINESCU" SUCEAVA	1
59	SV	COLEGIUL NAȚIONAL "PETRU RAREȘ" SUCEAVA	1
60	TL	LICEUL TEORETIC "GRIGORE MOISIL" TULCEA	1
61	TR	COLEGIUL NAȚIONAL "ALEXANDRU IOAN CUZA" ALEXANDRIA	1
62	TR	COLEGIUL NAȚIONAL "ANASTASESCU" ROȘIORI DE VEDE	1
63	VL	COLEGIUL NATIONAL DE INFORMATICA MATEI BASARAB, MUN. RM. VALCEA	1
64	VN	LICEUL TEORETIC "IOAN SLAVICI" PANCIU	1
65	VS	COLEGIUL NAȚIONAL "GH. ROȘCA CODREANU", MUN. BÂRLAD	1
66	VS	LICEUL TEORETIC "MIHAIL KOGĂLNICEANU", MUN. VASLUI	1

## Admiterea în Licee 2022

### Primele 20 licee din țară ordonate după ultima medie de admitere

Nr	Județ	Liceu	Ultima medie de admitere	Prima medie de admitere	Nr de locuri
1	B	Colegiul Național de Informatică "Tudor Vianu"	9,68	10,00	234
2	B	Colegiul Național "Sfântul Sava"	9,66	10,00	208
3	B	Colegiul Național "Gheorghe Lazăr"	9,63	10,00	234
4	CJ	COLEGIUL NAȚIONAL "EMIL RACOVIȚĂ" CLUJ-NAPOCA	9,63	10,00	78
5	CJ	LICEUL TEORETIC "AVRAM IANCU" CLUJ-NAPOCA	9,58	10,00	104
6	B	Colegiul Național "Spiru Haret"	9,51	9,99	208
7	CJ	LICEUL DE INFORMATICĂ "TIBERIU POPOVICIU" CLUJ-NAPOCA	9,5	9,91	78
8	B	Colegiul Național "Mihai Viteazul"	9,49	10,00	234
9	CT	COLEGIUL NAȚIONAL 'MIRCEA CEL BĂTRÂN' CONSTANȚA	9,48	10,00	182
10	B	Colegiul Național Bilingv "George Coșbuc"	9,48	10,00	156
11	AG	COLEGIUL NAȚIONAL "ION C. BRĂȚIANU" PITEȘTI	9,39	10,00	260
12	IS	COLEGIUL NAȚIONAL "COSTACHE NEGRUZZI", IAȘI	9,38	10,00	130
13	B	Colegiul Național "Grigore Moisil"	9,36	10,00	156
14	B	Colegiul Național "Cantemir Vodă"	9,35	9,92	182
15	IS	COLEGIUL NAȚIONAL, IAȘI	9,33	10,00	130
16	IS	COLEGIUL NAȚIONAL "EMIL RACOVIȚĂ", IAȘI	9,33	10,00	130
17	B	Colegiul Național "Matei Basarab"	9,32	9,85	234
18	CJ	LICEUL TEORETIC "LUCIAN BLAGA" CLUJ-NAPOCA	9,32	9,9	78
19	B	Colegiul Național "Gheorghe Șincai"	9,32	10,00	234
20	BV	Colegiul Național de Informatică 'Gr. Moisil' Brașov	9,28	9,95	156

## Admiterea în Licee 2022

### Primele 20 specializări din țară ordonate după ultima medie de admitere

Nr	Județ	Liceu	Specializarea	Ultima medie	Prima medie	Nr. locuri
1	B	Colegiul Național "Sfântul Sava"	Matematică-Informatică( bilingv: Limba engleză )	9,89	10,00	26
2	B	Colegiul Național "Sfântul Sava"	Științe ale Naturii	9,87	10,00	26
3	B	Colegiul Național "Gheorghe Lazăr"	Matematică-Informatică	9,84	10,00	78
4	DJ	COLEGIUL NAȚIONAL "FRATII BUZESTI" CRAIOVA	Științe ale Naturii	9,83	10,00	26
5	B	Colegiul Național "Gheorghe Lazăr"	Științe ale Naturii	9,80	9,99	78
6	AG	COLEGIUL NAȚIONAL "ION C. BRĂȚIANU" PITEȘTI	Matematică-Informatică( bilingv: Limba engleză )	9,79	10,00	26
7	B	Colegiul Național "Spiru Haret"	Matematică-Informatică( bilingv: Limba engleză )	9,79	9,99	26
8	B	Colegiul Național "Sfântul Sava"	Matematică-Informatică	9,77	10,00	130
9	CT	COLEGIUL NAȚIONAL 'MIRCEA CEL BĂTRÂN' CONSTANȚA	Matematică-Informatică( bilingv: Limba engleză )	9,73	9,96	13
10	B	Colegiul Național "Spiru Haret"	Matematică-Informatică	9,73	9,99	52
11	CJ	LICEUL TEORETIC "AVRAM IANCU" CLUJ-NAPOCA	Matematică-Informatică	9,72	10,00	52
12	DJ	COLEGIUL NAȚIONAL "FRATII BUZESTI" CRAIOVA	Matematică-Informatică( bilingv: Limba engleză )	9,72	9,96	26
13	GL	COLEGIUL NAȚIONAL "VASILE ALECSANDRI", LOCALITATEA GALATI	Științe ale Naturii( bilingv: Limba engleză )	9,71	10,00	13
14	CT	COLEGIUL NAȚIONAL 'MIRCEA CEL BĂTRÂN' CONSTANȚA	Matematică-Informatică	9,71	10,00	52
15	CJ	COLEGIUL NAȚIONAL "EMIL RACOVIȚĂ" CLUJ-NAPOCA	Matematică-Informatică	9,70	10,00	52
16	B	Colegiul Național Bilingv "George Coșbuc"	Matematică-Informatică( bilingv: Limba engleză )	9,69	10,00	52
17	B	Colegiul Național "Gheorghe Lazăr"	Științe Sociale	9,69	9,97	52
18	CT	COLEGIUL NAȚIONAL 'MIRCEA CEL BĂTRÂN' CONSTANȚA	Științe ale Naturii	9,69	10,00	52
19	B	Colegiul Național Bilingv "George Coșbuc"	Științe ale Naturii( bilingv: Limba engleză )	9,68	10,00	26
20	B	Colegiul Național "Spiru Haret"	Științe ale Naturii	9,68	9,88	52



## Admiterea în Licee 2022

Candidați pe județ

## Candidați per Județ

Județ	Cu Opțiuni Seria Curentă	Cu Opțiuni Seria Precedentă	Admiși Seria Curentă În Prima Etapă	Rămași De Repartizat Seria Curentă În Prima Etapă	Admiși Seria Precedentă În Prima Etapă	Rămași De Repartizat Seria Precedentă În Prima Etapă
AB	1.770	0	1.457	313	0	0
AG	3.693	0	3.477	216	0	0
AR	2.428	0	2.379	49	0	0
B	15.305	2	14.089	1.216	2	0
BC	3.626	1	3.478	148	1	0
BH	3.206	0	2.988	218	0	0
BN	1.801	0	1.694	107	0	0
BR	1.485	0	1.411	74	0	0
BT	2.612	0	2.515	97	0	0
BV	3.070	2	2.755	315	1	1
BZ	2.486	0	2.398	88	0	0
CJ	3.720	0	3.309	411	0	0
CL	1.228	0	1.184	44	0	0
CS	1.232	0	1.215	17	0	0
CT	4.178	0	3.816	362	0	0
CV	924	1	912	12	1	0
DB	2.670	1	2.626	44	1	0
DJ	3.474	3	3.433	41	2	1
GJ	2.121	0	1.984	137	0	0
GL	3.053	0	3.014	39	0	0
GR	1.093	0	880	213	0	0
HD	2.087	0	1.959	128	0	0
HR	1.848	0	1.725	123	0	0
IF	892	1	846	46	1	0
IL	1.491	0	1.386	105	0	0
IS	5.078	1	4.919	159	1	0
MH	1.258	0	1.237	21	0	0
MM	2.733	0	2.517	216	0	0
MS	2.934	1	2.895	39	1	0
NT	2.757	0	2.515	242	0	0
OT	2.199	0	2.069	130	0	0
PH	4.830	1	4.625	205	1	0
SB	2.374	0	2.183	191	0	0
SJ	1.247	0	1.191	56	0	0
SM	1.644	0	1.532	112	0	0
SV	4.699	1	4.503	196	1	0
TL	1.082	0	1.014	68	0	0
TM	4.027	3	3.683	344	3	0
TR	1.727	0	1.675	52	0	0
VL	2.162	0	2.074	88	0	0
VN	2.086	0	2.037	49	0	0
VS	2.538	1	2.419	119	1	0
<b>total</b>	<b>116.868</b>	<b>19</b>	<b>110.018</b>	<b>6.850</b>	<b>17</b>	<b>2</b>

## Admiterea în Licee 2022

### Situația repartizării pe județe

Județ	Total candidați	Total candidați repartizați	Total candidați rămași de repartizat	Total candidați repartizați - procentaj -	Total candidați rămași de repartizat - procentaj -
AB	1.770	1.457	313	82,3%	17,7%
AG	3.693	3.477	216	94,2%	5,8%
AR	2.428	2.379	49	98,0%	2,0%
B	15.307	14.091	1.216	92,1%	7,9%
BC	3.627	3.479	148	95,9%	4,1%
BH	3.206	2.988	218	93,2%	6,8%
BN	1.801	1.694	107	94,1%	5,9%
BR	1.485	1.411	74	95,0%	5,0%
BT	2.612	2.515	97	96,3%	3,7%
BV	3.072	2.756	316	89,7%	10,3%
BZ	2.486	2.398	88	96,5%	3,5%
CJ	3.720	3.309	411	89,0%	11,0%
CL	1.228	1.184	44	96,4%	3,6%
CS	1.232	1.215	17	98,6%	1,4%
CT	4.178	3.816	362	91,3%	8,7%
CV	925	913	12	98,7%	1,3%
DB	2.671	2.627	44	98,4%	1,6%
DJ	3.477	3.435	42	98,8%	1,2%
GJ	2.121	1.984	137	93,5%	6,5%
GL	3.053	3.014	39	98,7%	1,3%
GR	1.093	880	213	80,5%	19,5%
HD	2.087	1.959	128	93,9%	6,1%
HR	1.848	1.725	123	93,3%	6,7%
IF	893	847	46	94,8%	5,2%
IL	1.491	1.386	105	93,0%	7,0%
IS	5.079	4.920	159	96,9%	3,1%
MH	1.258	1.237	21	98,3%	1,7%
MM	2.733	2.517	216	92,1%	7,9%
MS	2.935	2.896	39	98,7%	1,3%
NT	2.757	2.515	242	91,2%	8,8%
OT	2.199	2.069	130	94,1%	5,9%
PH	4.831	4.626	205	95,8%	4,2%
SB	2.374	2.183	191	92,0%	8,0%
SJ	1.247	1.191	56	95,5%	4,5%
SM	1.644	1.532	112	93,2%	6,8%
SV	4.700	4.504	196	95,8%	4,2%
TL	1.082	1.014	68	93,7%	6,3%
TM	4.030	3.686	344	91,5%	8,5%
TR	1.727	1.675	52	97,0%	3,0%
VL	2.162	2.074	88	95,9%	4,1%
VN	2.086	2.037	49	97,7%	2,3%
VS	2.539	2.420	119	95,3%	4,7%
<b>TOTAL</b>	<b>116.887</b>	<b>110.035</b>	<b>6.852</b>	<b>94,1%</b>	<b>5,9%</b>

## Admiterea în Licee 2022

### Numărul locurilor/județ

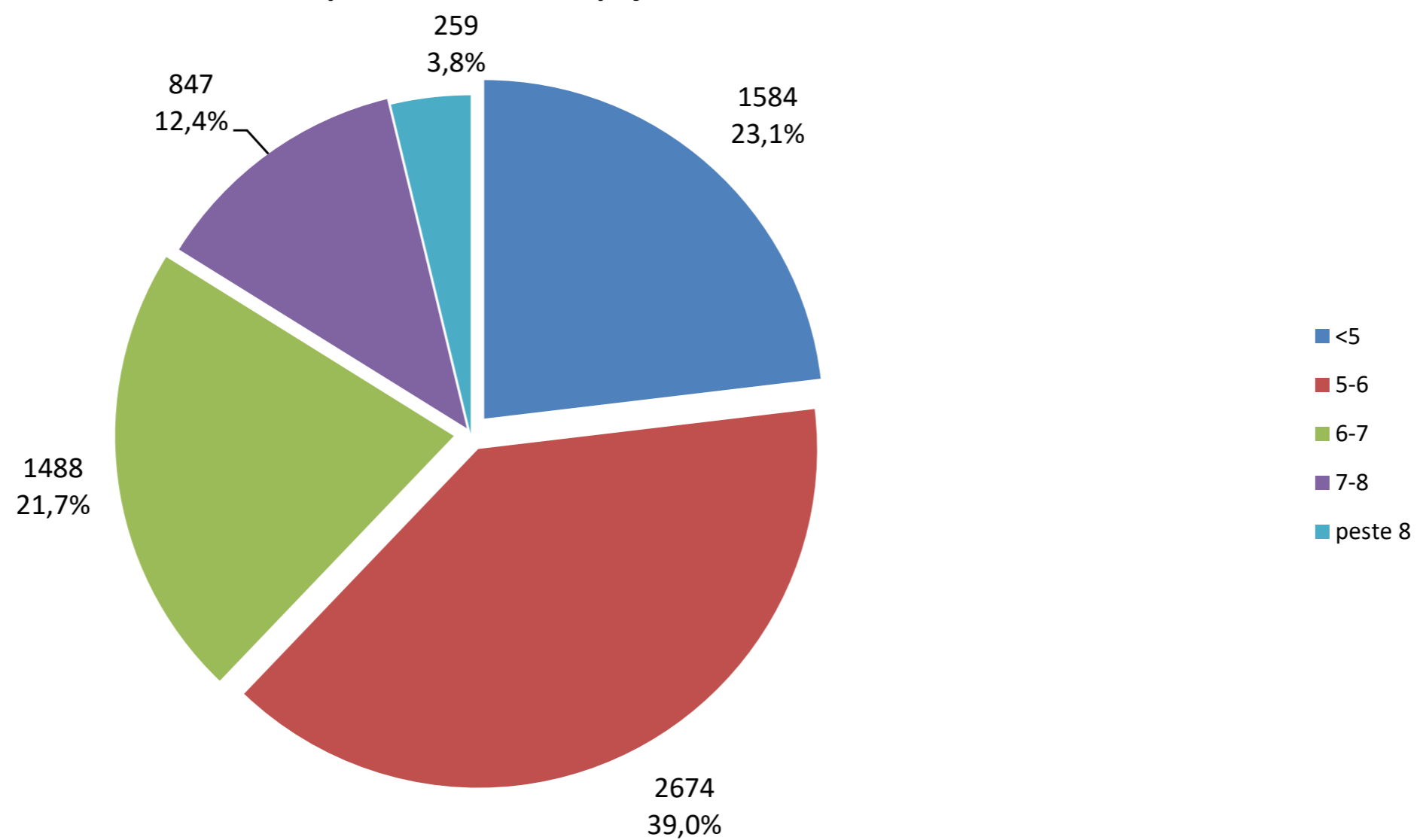
Județ	Nr. total de locuri admitere computerizată liceu	Nr. locuri libere rămase la liceu după repartizare	Procent
AB	1.470	13	0,88%
AG	3.631	154	4,24%
AR	2.704	325	12,02%
B	14.498	409	2,81%
BC	3.716	237	6,38%
BH	3.164	176	5,56%
BN	1.732	38	2,19%
BR	1.440	29	2,01%
BT	2.656	141	5,31%
BV	2.800	44	1,57%
BZ	2.516	118	4,69%
CJ	3.425	116	3,39%
CL	1.354	170	12,56%
CS	1.388	173	12,46%
CT	3.818	2	0,05%
CV	990	77	7,78%
DB	2.758	131	4,75%
DJ	3.574	139	3,89%
GJ	2.006	22	1,10%
GL	3.180	166	5,22%
GR	1.093	-	0,00%
HD	1.992	33	1,66%
HR	1.861	136	7,31%
IF	1.006	159	15,81%
IL	1.410	24	1,70%
IS	4.974	54	1,09%
MH	1.358	121	8,91%
MM	2.646	129	4,88%
MS	3.231	335	10,37%
NT	2.541	26	1,02%
OT	2.172	103	4,74%
PH	4.763	137	2,88%
SB	2.268	85	3,75%
SJ	1.284	93	7,24%
SM	1.551	19	1,23%
SV	4.740	236	4,98%
TL	1.050	36	3,43%
TM	3.871	185	4,78%
TR	1.728	53	3,07%
VL	2.136	62	2,90%
VN	2.120	83	3,92%
VS	2.624	204	7,77%
<b>Total</b>	<b>115.239</b>	<b>4.993</b>	<b>4,33%</b>

## Admiterea în Licee 2022

Candidați înscriși la repartizare (pe tranșe de medii), ce urmează a fi admiși în învățământul liceal și profesional

Tranșe	<5	5-6	6-7	7-8	peste 8	TOTAL
Nr.Candidati	1584	2674	1488	847	259	6852

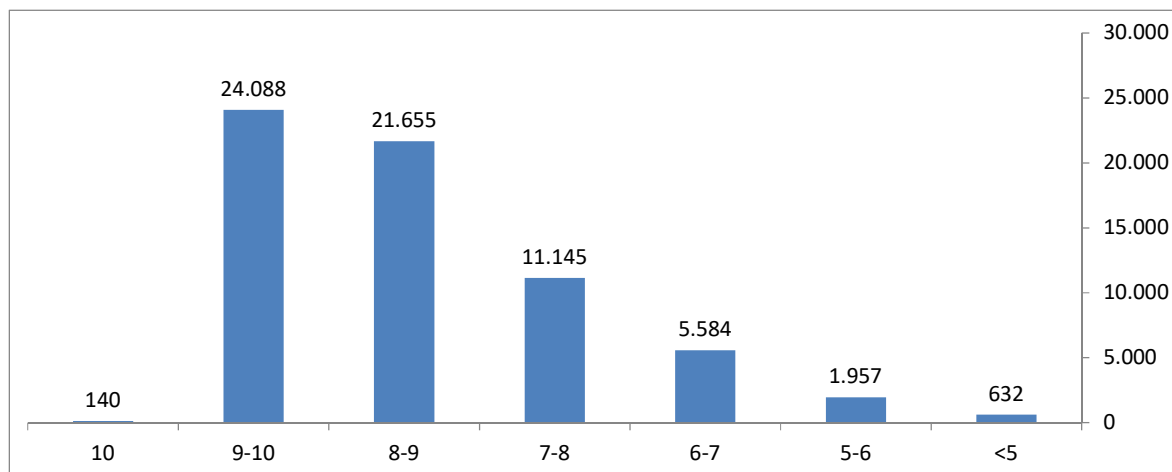
Candidați înscriși la repartizare (pe tranșe de medii), ce urmează a fi admiși în învățământul liceal și profesional



### Admiterea în Licee 2022

#### Participanti pe tranșe de medii - teoretic

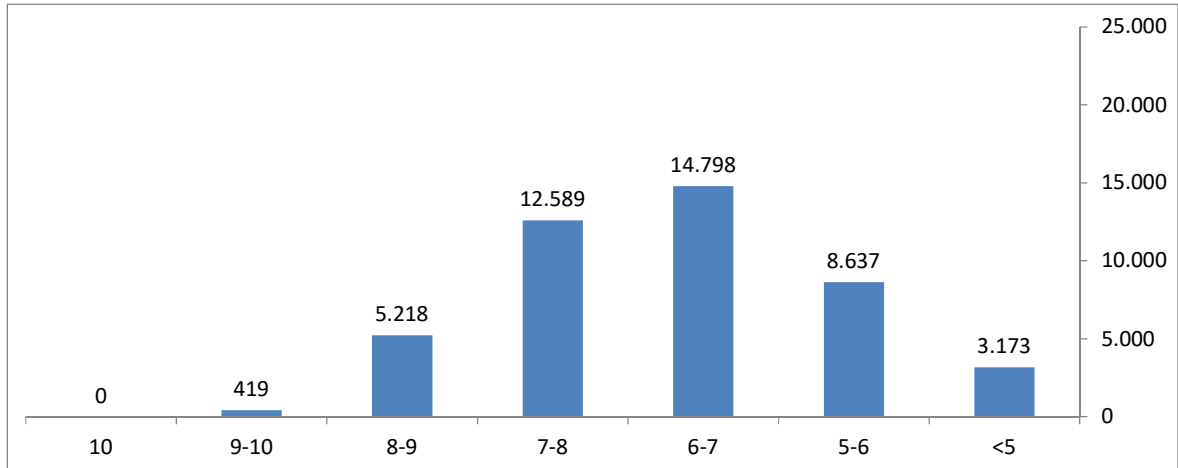
	<5	5-6	6-7	7-8	8-9	9-10	10	TOTAL
<b>Nr.Candidati</b>	632	1.957	5.584	11.145	21.655	24.088	140	<b>65.201</b>



Admiterea în Licee 2020

Participanti pe tranșe de medii - tehnologic

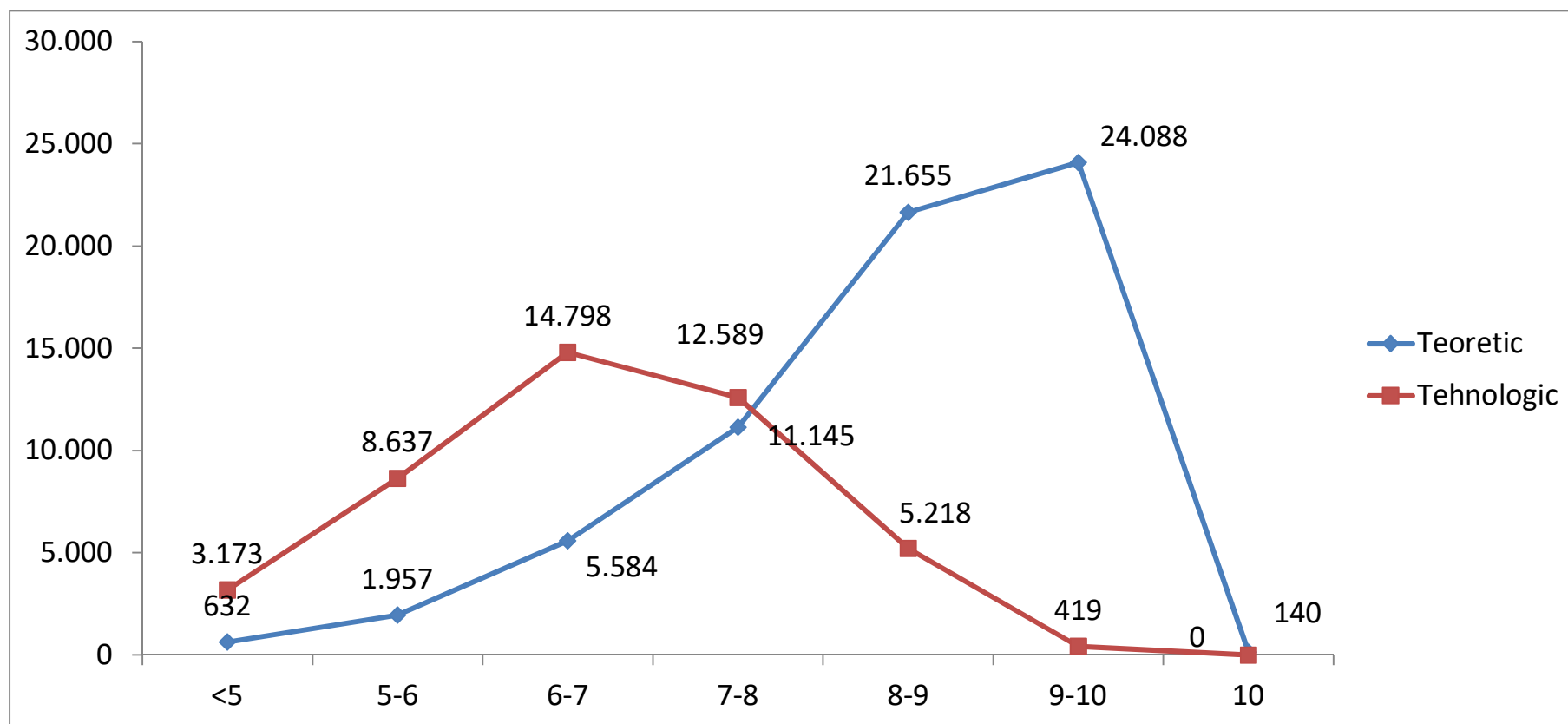
	<5	5-6	6-7	7-8	8-9	9-10	10	TOTAL
Nr.Candidati	3.173	8.637	14.798	12.589	5.218	419	0	44.834



## Admiterea în Licee 2022

### Participanti pe tranșe de medii - pe filiere

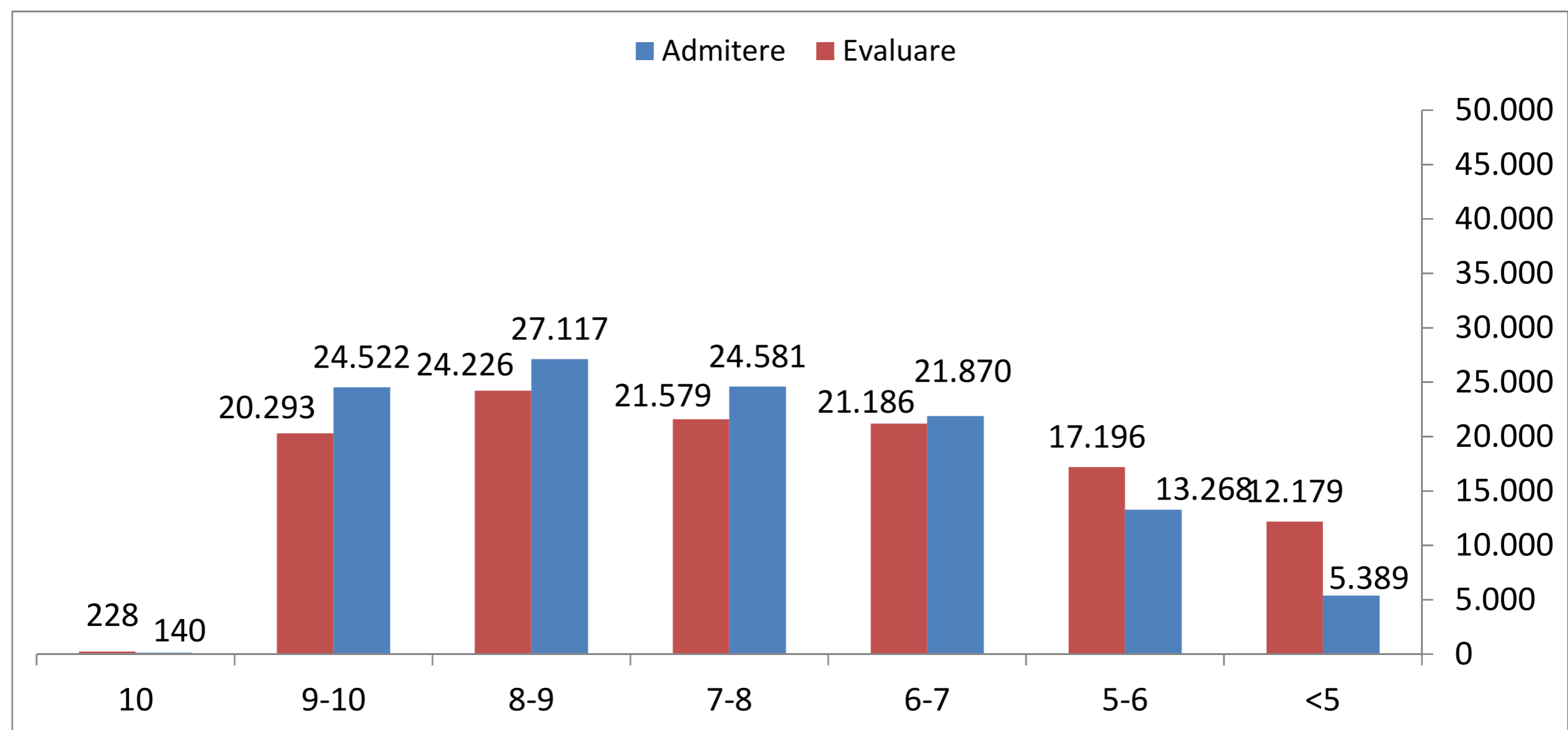
	<5	5-6	6-7	7-8	8-9	9-10	10	TOTAL
<b>Teoretic</b>	632	1.957	5.584	11.145	21.655	24.088	140	<b>65.201</b>
<b>Tehnologic</b>	3.173	8.637	14.798	12.589	5.218	419	0	<b>44.834</b>



## Admiterea în Licee 2022

### Participanti pe tranșe de medii

	<5	5-6	6-7	7-8	8-9	9-10	10	TOTAL
<b>Admitere</b>	5.389	13.268	21.870	24.581	27.117	24.522	140	<b>116.887</b>
<b>Evaluare</b>	12.179	17.196	21.186	21.579	24.226	20.293	228	<b>116.887</b>

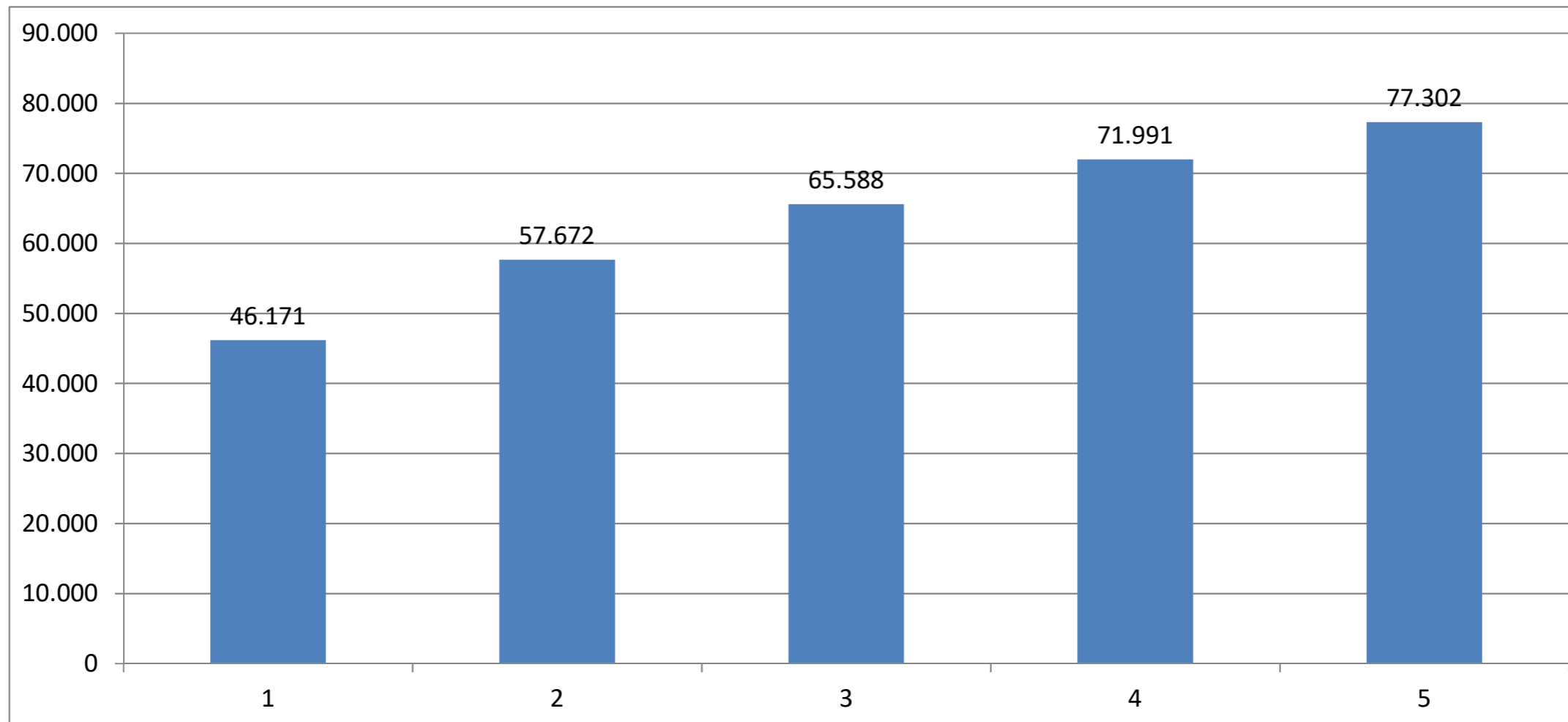




## Admiterea în Licee 2022

### Structura candidaților pe opțiuni

	Număr candidați	Procentaj
Candidați care au intrat la prima opțiune	<b>46.171</b>	<b>42,0%</b>
Candidați care au intrat la una din primele 2 opțiuni	57.672	52,4%
Candidați care au intrat la una din primele 3 opțiuni	65.588	59,6%
Candidați care au intrat la una din primele 4 opțiuni	71.991	65,4%
Candidați care au intrat la una din primele 5 opțiuni	77.302	70,3%

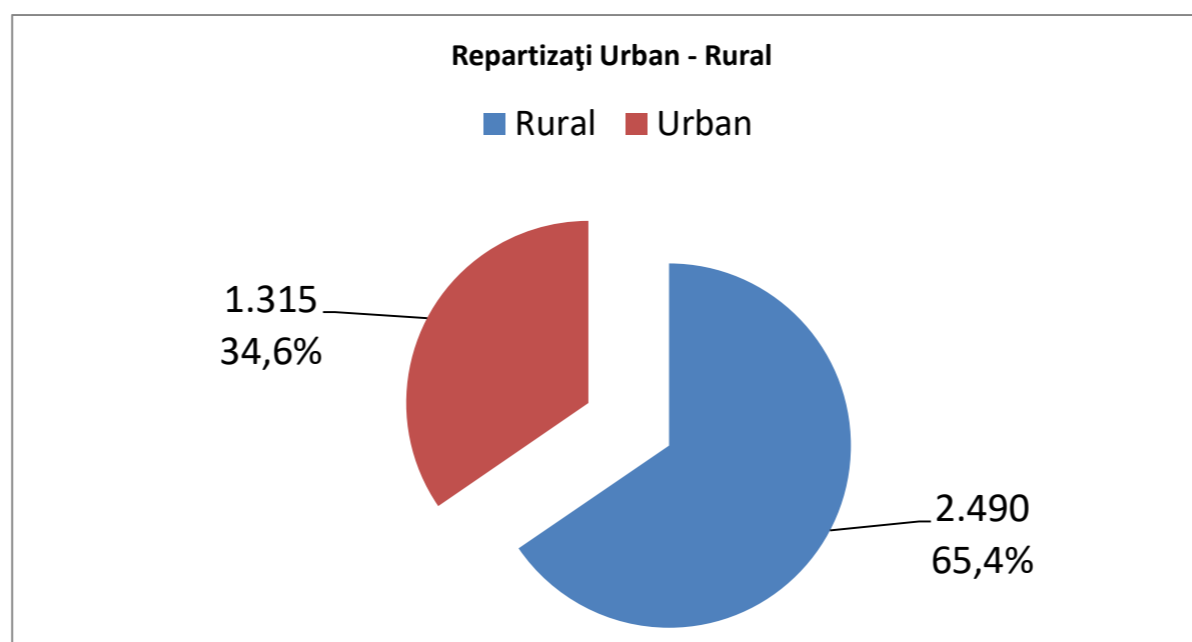
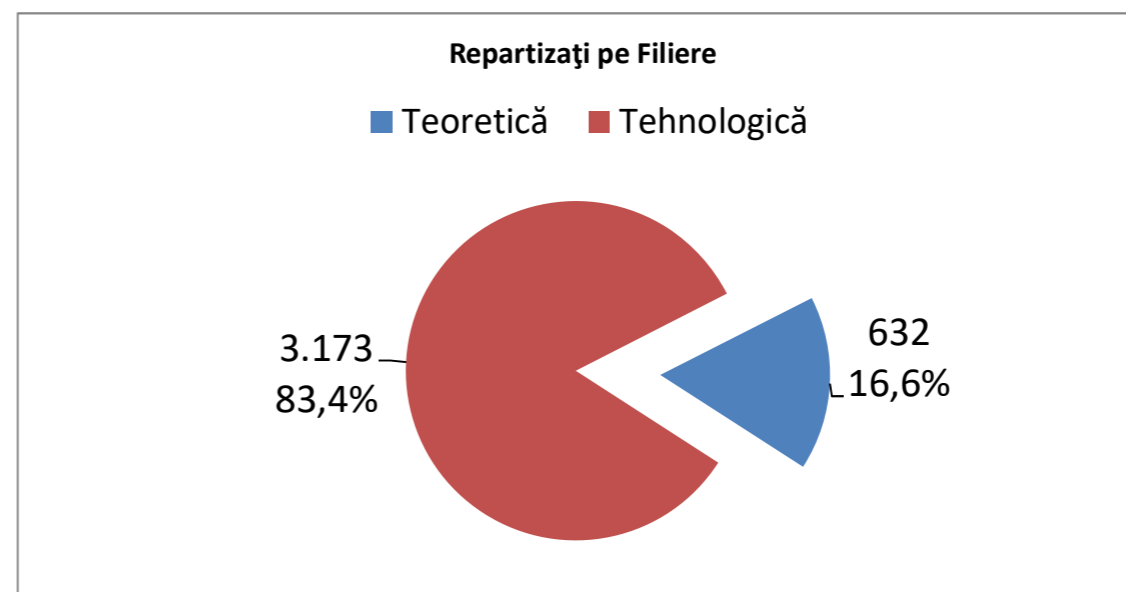
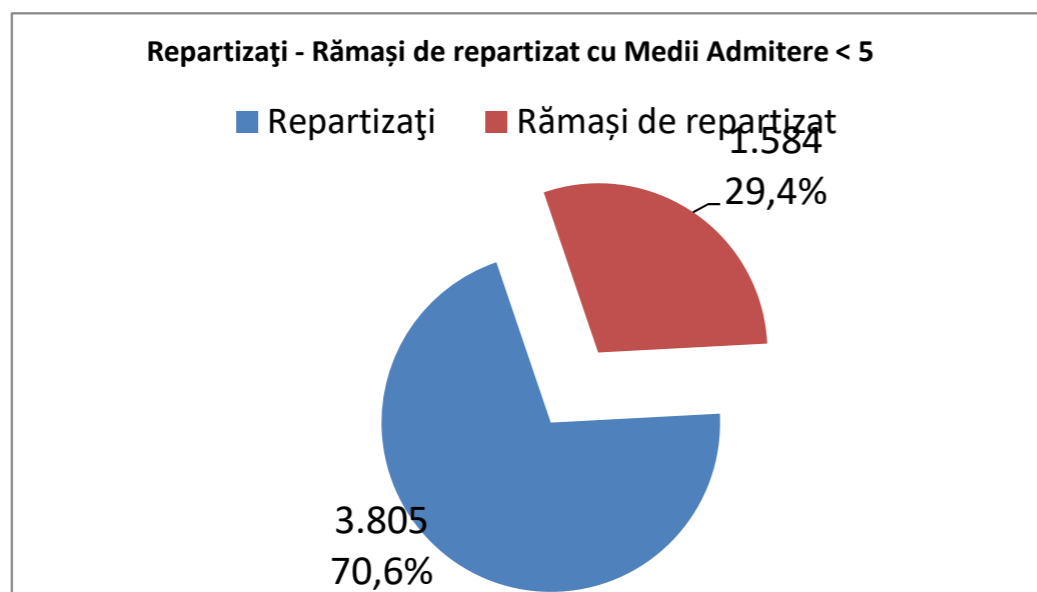


**Admiterea în Licee 2022**  
**Participanți medie admitere <5**

	TOTAL
Participanți	5.389
Repartizați	3.805
Rămași de repartizat	1.584

Repartizați per filieră		TOTAL
Filiera		
Teoretică		632
Tehnologică		3.173

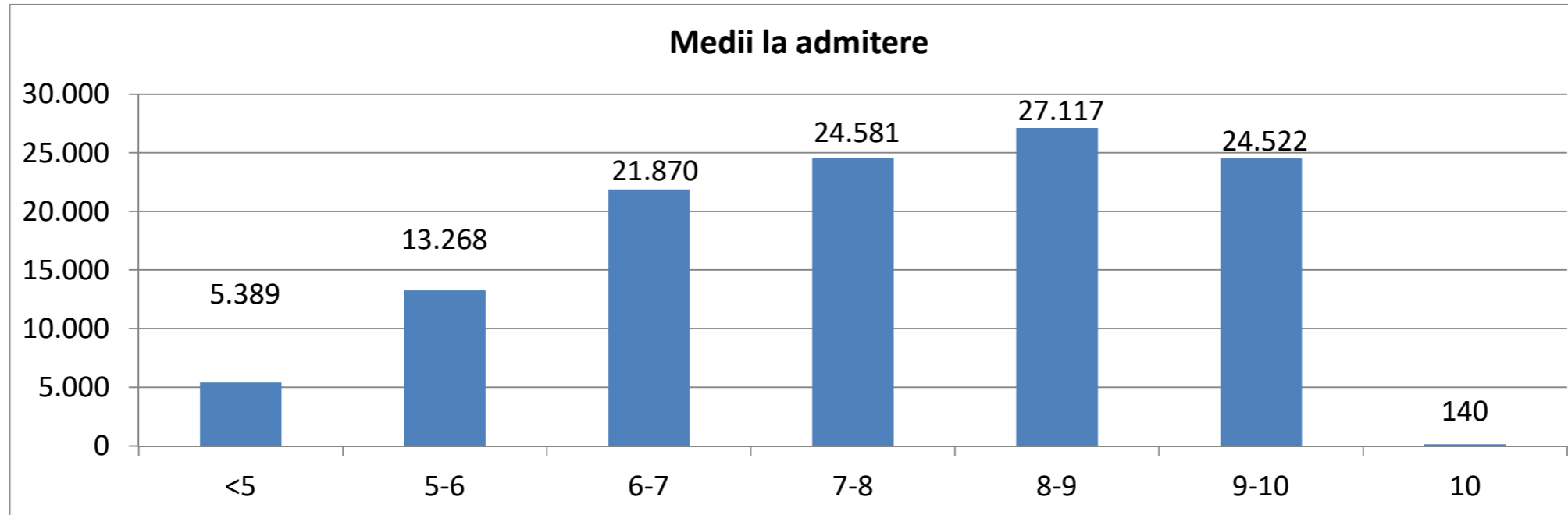
	Rural	Urban	TOTAL
Repartizați	2.490	1.315	3.805
Rămași de repartizat	983	601	1.584
TOTAL	3.473	1.916	



## Admiterea în Licee 2022

### Participanți pe tranșe de medii de admitere

	<5	5-6	6-7	7-8	8-9	9-10	10	TOTAL
<b>Nr.Candidați</b>	5.389	13.268	21.870	24.581	27.117	24.522	140	<b>116.887</b>



### Participanți pe tranșe de medii la evaluare

	<5	5-6	6-7	7-8	8-9	9-10	10	TOTAL
<b>Nr.Candidați</b>	12.179	17.196	21.186	21.579	24.226	20.293	228	<b>116.887</b>

