

Bacalaureat 2022

Raport Bacalaureat 2022 - 27 iunie 2022

Prima sesiune - înainte de contestații

Promoție curentă	Înscriși	Prezenți	Reușiți		Rată de promovare	
			Înainte de contestații	După contestații	Înainte de contestații	După contestații
2022	111.327	108.450	84.880		78,3%	
2021	114.137	110.359	81.535	83.560	73,9%	75,7%
2020	123.821	120.725	86.208	87.951	71,4%	72,9%
2019	116.315	112.394	82.781	84.833	73,7%	75,5%
2018	118.807	111.289	80.897	83.145	72,7%	74,7%
2017	115.942	111.539	86.820	88.313	77,8%	79,2%
2016	114.962	109.960	81.490	83.091	74,1%	75,6%
2015	143.895	137.454	99.969	101.966	72,7%	74,2%
2014	129.759	122.557	82.859	84.622	67,6%	69,0%

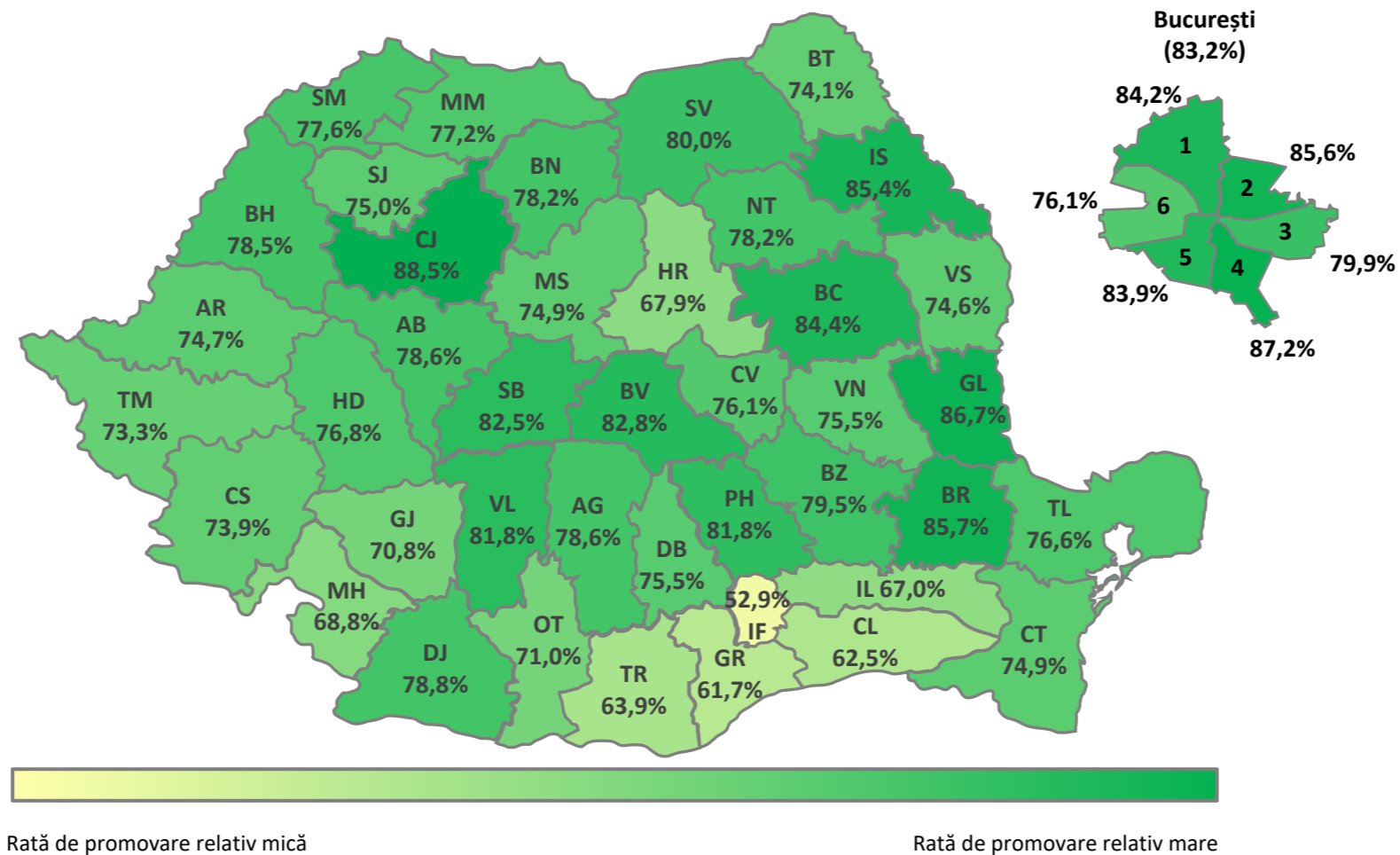
Promoție curentă	Înscriși	Prezenți	Reușiți	Rată de promovare
Teoretică	68.742	68.092	60.113	88,3%
Tehnologică	30.749	28.779	16.279	56,6%
Vocațională	11.836	11.579	8.488	73,3%

Toți candidații	Înscriși	Prezenți	Reușiți		Rată de promovare	
			Înainte de contestații	După contestații	Înainte de contestații	După contestații
2022	126.453	121.470	89.054		73,3%	
2021	133.664	127.001	86.126	88.591	67,8%	69,8%
2020	155.650	147.929	93.007	95.470	62,9%	64,5%
2019	136.091	129.168	86.795	89.216	67,2%	69,1%
2018	136.864	123.620	83.633	86.163	67,7%	69,7%
2017	135.513	128.510	91.763	93.642	71,4%	72,9%
2016	137.338	129.395	86.263	88.167	66,7%	68,1%
2015	168.939	159.717	105.977	108.350	66,4%	67,8%
2014	161.682	151.314	89.675	91.771	59,3%	60,6%

Promoții anterioare	Înscriși	Prezenți	Reușiți	Rată de promovare
	15.126	13.020	4.174	32,1%

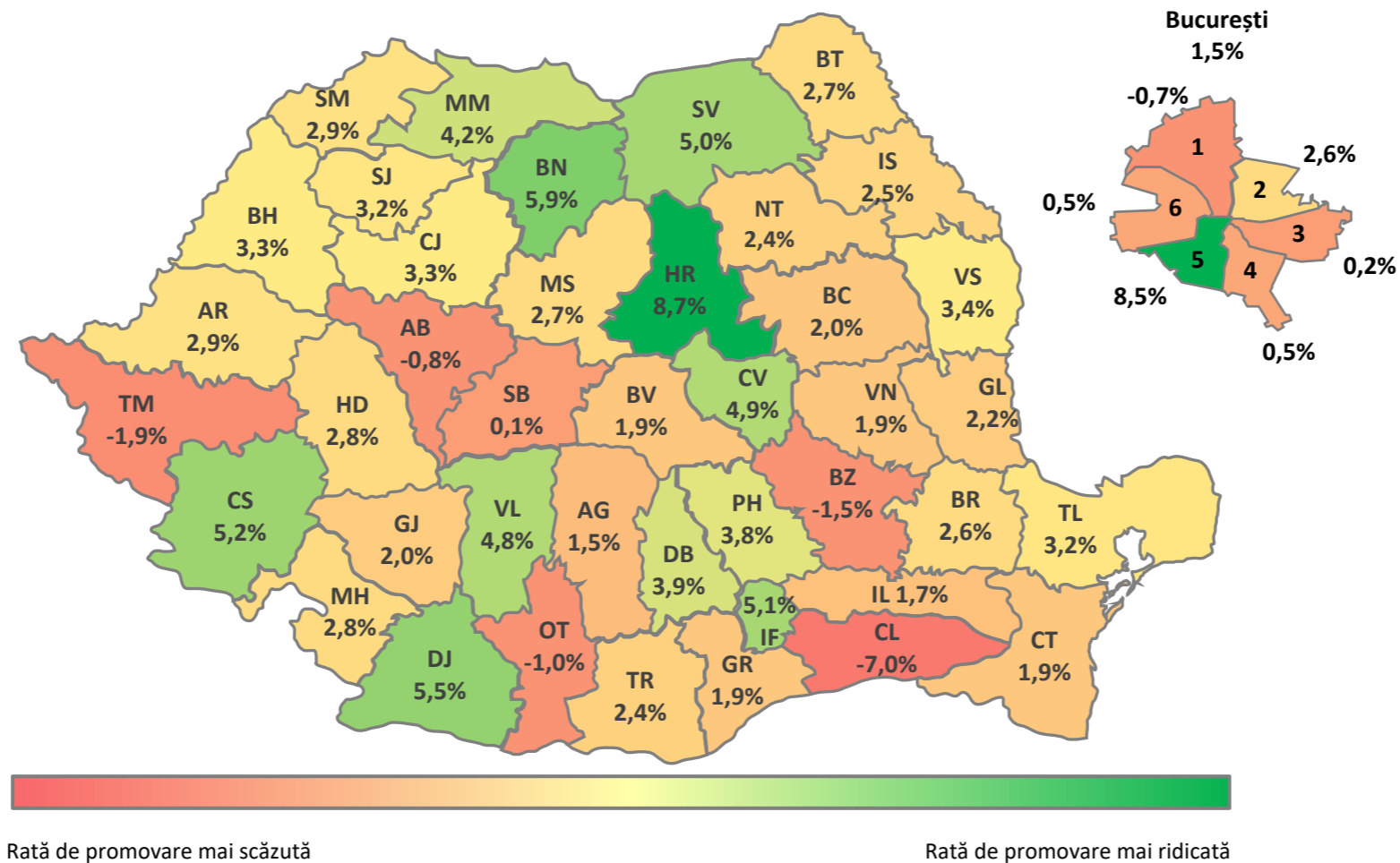
Rata de promovare la Bacalaureat

Sesiunea iunie-iulie 2022 (doar candidați din promoție curentă)



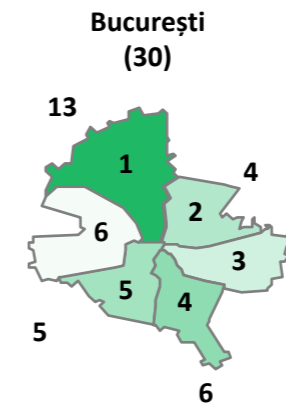
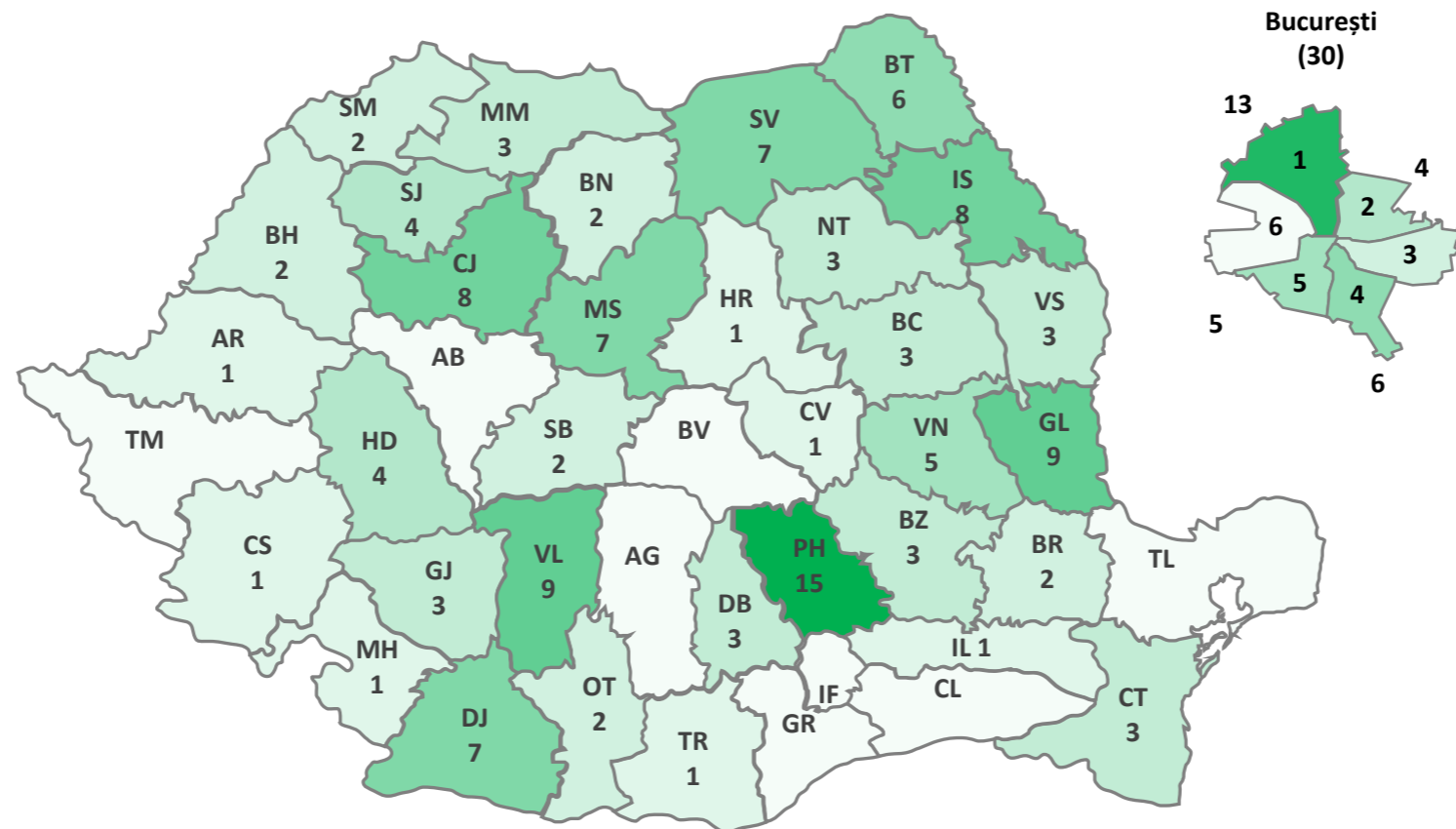
Variația ratei de promovare la Bacalaureat

Sesiunea iunie-iulie 2022 față de 2021 (doar candidați din promoție curentă)



Candidați cu media 10

Sesiunea iunie-iulie 2022



Puțini candidați cu 10

Mulți candidați cu 10

Candidați de 10

An sesiuni	2014		2015		2016		2017		2018		2019		2020		2021		2022		TOTAL 2014-2021		
Candidați cu media 10	108		83		80		128		133		225		308		146		162		1087	286	
Fete / Băieți	91	17	65	18	67	13	102	26	110	23	170	55	243	65	110	36	129	33	B	191	
Top 5 județe	IS	14	TM	9	B	12	IS	13	B	22	B	33	B	49	B	23	B		30	IS	96
	DJ	12	B	7	VL	8	B	12	IS	10	IS	16	SV	19	BT	13	PH		15	CJ	72
	CJ	10	MM	7	SV	8	CJ	11	AG	9	CJ	15	IS	18	IS	10	GL		9	PH	61
	BR	8	IS	5	MM	6	BH	9	BC	9	CT	15	PH	17	PH	7	VL		9	SV	55
	DB	7	BC/SV	5	AG/GJ	5	AG	7	VN	9	MM	11	VL	17	SV	7	CJ		8		
Nota 10 la proba E)a)	679	736	786	722	1.196	1.649	2.050	1.418	1.116											10.352	
Limba română	679	736	786	722	1.196	1.649	2.050	1.418	1.116											10.352	
Nota 10 la proba E)b)	179	210	166	176	96	101	210	268	170											1.576	
Limba croată	0	1	0	0	0	0	0	0	1											2	
Limba germană	27	9	27	11	10	13	16	11	12											136	
Limba italiană	0	0	0	0	0	2	3	1	6											12	
Limba maghiară	149	199	138	164	85	83	187	253	146											1.404	
Limba sârbă	0	0	1	0	0	3	0	0	2											6	
Limba slovacă	0	1	0	0	1	0	3	2	9											9	
Limba ucraineană	3	0	0	1	0	0	1	1	7											7	
Nota 10 la proba E)c)	5.484	5.835	3.389	6.699	3.864	4.300	5.948	2.846	6.188											44.553	
Istorie	1.045	1.117	1.111	1.613	1.365	1.454	3.529	1.848	2.852											15.934	
Matematică	4.439	4.718	2.278	5.086	2.499	2.846	2.419	998	3.336											28.619	
Nota 10 la proba E)d)	4.233	4.040	4.895	4.501	5.069	5.271	7.083	7.484	5.761											48.337	
Biologie	1.533	1.412	1.798	1.336	1.474	1.188	2.604	1.484	1.701											14.530	
Chimie	414	221	421	325	299	280	276	365	494											3.095	
Economie	59	84	46	43	47	63	31	23	12											408	
Filosofie	36	8	4	14	31	24	51	26	16											210	
Fizică	152	577	580	651	539	971	1.191	1.146	713											6.520	
Geografie	562	619	691	856	935	829	1.037	1.115	618											7.262	
Informatică	496	501	499	491	365	624	523	918	861											5.278	
Logică și argumentare	805	497	730	553	1.158	1.175	1.063	1.996	1.073											9.050	
Psihologie	79	3	43	74	60	76	107	165	91											698	
Sociologie	97	118	83	158	161	41	200	246	182											1.286	

	Candidați prezenți	Candidați reușiți	Candidați respinși	Candidați eliminați
Promoția curentă	108.450	84.881	23.517	52
Rural	35.619	24.657	10.940	22
Tehnologica	13.362	6.912	6.436	14
Teoretica	18.589	15.157	3.427	5
Vocationala	3.668	2.588	1.077	3
Urban	72.831	60.224	12.577	30
Tehnologica	15.417	9.368	6.037	12
Teoretica	49.503	44.956	4.536	11
Vocationala	7.911	5.900	2.004	7
Promoția anterioară	13.020	4.174	8.793	53
Rural	5.125	1.669	3.429	27
Tehnologica	3.220	1.034	2.166	20
Teoretica	1.547	530	1.012	5
Vocationala	358	105	251	2
Urban	7.895	2.505	5.364	26
Tehnologica	4.372	1.332	3.020	20
Teoretica	2.727	945	1.776	6
Vocationala	796	228	568	0
Total	121.470	89.055	32.310	105

	Candidați prezenți	Candidați reușiți	Candidați respinși	Candidați eliminați
Promoția curentă	89,3%	78,3%	21,7%	0,0%
Rural	32,8%	69,2%	30,7%	0,1%
Tehnologica	37,5%	51,7%	48,2%	0,1%
Teoretica	52,2%	81,5%	18,4%	0,0%
Vocationala	10,3%	70,6%	29,4%	0,1%
Urban	67,2%	82,7%	17,3%	0,0%
Tehnologica	21,2%	60,8%	39,2%	0,1%
Teoretica	68,0%	90,8%	9,2%	0,0%
Vocationala	10,9%	74,6%	25,3%	0,1%
Promoția anterioară	10,7%	32,1%	67,5%	0,4%
Rural	39,4%	32,6%	66,9%	0,5%
Tehnologica	62,8%	32,1%	67,3%	0,6%
Teoretica	30,2%	34,3%	65,4%	0,3%
Vocationala	7,0%	29,3%	70,1%	0,6%
Urban	60,6%	31,7%	67,9%	0,3%
Tehnologica	55,4%	30,5%	69,1%	0,5%
Teoretica	34,5%	34,7%	65,1%	0,2%
Vocationala	10,1%	28,6%	71,4%	0,0%
TOTAL		73,3%		

Analiza candidaților respinși	
Promoția curentă	72,8%
Rural	46,5%
Tehnologica	58,8%
Teoretica	31,3%
Vocationala	9,8%
Urban	53,5%
Tehnologica	48,0%
Teoretica	36,1%
Vocationala	15,9%
Promoția anterioară	27,2%
Rural	39,0%
Tehnologica	63,2%
Teoretica	29,5%
Vocationala	7,3%
Urban	61,0%
Tehnologica	56,3%
Teoretica	33,1%
Vocationala	10,6%

Analiza candidaților reușiți	
Promoția curentă	95,3%
Rural	29,0%
Tehnologica	28,0%
Teoretica	61,5%
Vocationala	10,5%
Urban	71,0%
Tehnologica	15,6%
Teoretica	74,6%
Vocationala	9,8%
Promoția anterioară	4,7%
Rural	40,0%
Tehnologica	62,0%
Teoretica	31,8%
Vocationala	6,3%
Urban	60,0%
Tehnologica	53,2%
Teoretica	37,7%
Vocationala	9,1%

Analiza ratei de promovare	
Promoția curentă - Urban - Teoretica	90,8%
Promoția curentă - Urban - TOTAL	82,7%
Promoția curentă - Rural - Teoretica	81,5%
Promoția curentă - TOTAL	78,3%
Promoția curentă - Urban - Vocationala	74,6%
TOTAL	73,3%
Promoția curentă - Rural - Vocationala	70,6%
Promoția curentă - Rural - TOTAL	69,2%
Promoția curentă - Urban - Tehnologica	60,8%
Promoția curentă - Rural - Tehnologica	51,7%
Promoția anterioară - Urban - Teoretica	34,7%
Promoția anterioară - Rural - Teoretica	34,3%
Promoția anterioară - Rural - TOTAL	32,6%
Promoția anterioară - Rural - Tehnologica	32,1%
Promoția anterioară - TOTAL	32,1%
Promoția anterioară - Urban - TOTAL	31,7%
Promoția anterioară - Urban - Tehnologica	30,5%
Promoția anterioară - Rural - Vocationala	29,3%
Promoția anterioară - Urban - Vocationala	28,6%

Analiza candidaților respinși	
Rural	44,5%
Tehnologica	59,9%
Teoretica	30,9%
Vocationala	9,2%
Urban	55,5%
Tehnologica	50,5%
Teoretica	35,2%
Vocationala	14,3%

Analiza candidaților prezenți	
Rural	33,5%
Tehnologica	40,7%
Teoretica	49,4%
Vocationala	9,9%
Urban	66,5%
Tehnologica	24,5%
Teoretica	64,7%
Vocationala	10,8%

Rezultate bacalaureat - SINTEZĂ SESIUNEA I (toți candidații) 2022

Județ	Candidați înscriși	Candidați prezenți	Candidați neprezenți	Candidați eliminați din examen	Candidați respinși total	Candidați respinși cu media 5-5.49	Candidați respinși cu media 5,5-5.98	Candidați reușiți	Candidați cu media 6-6,49	Candidați cu media 6,5-6,99	Candidați cu media 7-7,49	Candidați cu media 7,5-7,99	Candidați cu media 8-8,49	Candidați cu media 8,5-8,99	Candidați cu media 9-9,49	Candidați cu media 9,5-9,99	Candidați cu media 10	Rată de promovare 2022	Rată de promovare 2021	Variație procente 2022-2021	Județ
AB	2.289	2.219	70	13	549	30	101	1.657	131	145	174	203	257	286	330	131	0	74,7%	74,9%	-0,3%	AB
AG	4.246	4.105	141	4	1.086	45	172	3.015	265	339	364	382	436	491	515	223	0	73,4%	71,8%	1,7%	AG
AR	2.690	2.537	153	1	777	44	129	1.759	186	241	233	201	247	241	264	145	1	69,3%	65,5%	3,8%	AR
B	15.396	14.912	484	13	3.351	197	658	11.548	948	1.009	1.198	1.253	1.535	1.841	2.239	1.495	30	77,4%	74,3%	3,1%	B
BC	3.716	3.627	89	1	705	49	137	2.921	266	296	310	357	406	483	502	298	3	80,5%	78,1%	2,5%	BC
BH	3.595	3.495	100	1	920	44	151	2.574	244	255	292	350	384	424	434	189	2	73,6%	69,4%	4,3%	BH
BN	2.033	1.977	56	0	511	41	112	1.466	153	145	170	164	195	223	247	167	2	74,2%	66,1%	8,0%	BN
BR	1.593	1.561	32	2	290	17	60	1.269	102	137	162	154	207	222	208	75	2	81,3%	76,8%	4,5%	BR
BT	2.758	2.691	67	1	764	35	107	1.926	173	207	235	253	286	319	280	167	6	71,6%	68,3%	3,3%	BT
BV	3.137	3.040	97	8	671	29	124	2.361	201	221	259	293	336	391	425	235	0	77,7%	75,2%	2,4%	BV
BZ	2.557	2.434	123	3	573	26	94	1.858	167	195	209	256	281	317	291	139	3	76,3%	76,3%	0,1%	BZ
CJ	4.004	3.934	70	0	585	43	144	3.349	210	257	317	397	429	603	666	462	8	85,1%	81,0%	4,1%	CJ
CL	1.285	1.209	76	0	513	18	42	696	91	90	104	117	94	103	81	16	0	57,6%	62,4%	-4,8%	CL
CS	1.688	1.555	133	4	506	25	87	1.045	137	114	144	123	151	143	156	76	1	67,2%	60,7%	6,5%	CS
CT	4.730	4.530	200	3	1.374	54	205	3.153	322	355	422	408	438	515	483	207	3	69,6%	66,3%	3,3%	CT
CV	1.076	1.060	16	0	325	2	25	735	49	67	108	106	140	141	90	33	1	69,3%	65,2%	4,2%	CV
DB	2.895	2.769	126	2	836	42	135	1.931	206	198	227	237	230	254	336	240	3	69,7%	65,6%	4,1%	DB
DJ	3.938	3.675	263	5	971	53	139	2.699	248	257	287	308	343	406	481	362	7	73,4%	66,8%	6,7%	DJ
GJ	2.962	2.788	174	5	1.035	41	126	1.748	232	190	232	259	231	235	229	137	3	62,7%	58,7%	4,0%	GJ
GL	3.182	3.102	80	1	571	27	123	2.530	222	228	277	296	380	412	429	277	9	81,6%	77,7%	3,8%	GL
GR	1.094	1.021	73	2	457	13	81	562	84	97	74	75	80	84	48	20	0	55,0%	53,7%	1,3%	GR
HD	2.355	2.267	88	3	642	27	112	1.622	180	183	182	215	252	267	219	120	4	71,5%	66,5%	5,0%	HD
HR	2.050	1.995	55	0	753	14	42	1.242	92	143	175	233	242	191	135	30	1	62,3%	54,1%	8,2%	HR
IF	1.088	1.011	77	2	534	21	64	475	112	75	75	68	49	57	23	16	0	47,0%	41,1%	5,9%	IF
IL	1.548	1.416	132	0	533	20	59	883	73	106	96	132	156	135	136	48	1	62,4%	61,8%	0,6%	IL
IS	5.077	4.937	140	1	904	57	181	4.032	281	356	427	485	577	656	747	495	8	81,7%	78,9%	2,8%	IS
MH	1.736	1.612	124	7	619	23	70	986	111	109	120	112	132	146	169	86	1	61,2%	57,6%	3,5%	MH
MM	3.241	3.080	161	1	877	70	172	2.202	234	275	292	267	332	329	326	144	3	71,5%	66,6%	4,9%	MM
MS	3.250	3.116	134	0	949	45	144	2.167	214	263	275	271	310	350	315	162	7	69,5%	65,9%	3,7%	MS
NT	3.235	3.136	99	2	755	60	161	2.379	208	241	274	271	301	390	454	237	3	75,9%	72,7%	3,2%	NT
OT	2.411	2.298	113	3	757	33	88	1.538	162	216	200	198	223	208	220	109	2	66,9%	65,7%	1,2%	OT
PH	4.823	4.686	137	0	1.061	62	210	3.625	321	353	397	436	491	586	610	416	15	77,4%	72,9%	4,5%	PH
SB	2.313	2.211	102	2	477	29	110	1.732	159	169	211	243	237	299	283	129	2	78,3%	76,9%	1,4%	SB
SJ	1.553	1.478	75	0	437	15	73	1.041	100	105	112	163	149	175	154	79	4	70,4%	67,1%	3,3%	SJ
SM	1.857	1.808	49	0	488	13	77	1.320	138	158	174	183	219	201	184	61	2	73,0%	69,8%	3,2%	SM
SV	4.943	4.751	192	3	1.105	60	189	3.643	307	388	409	467	523	567	637	338	7	76,7%	71,1%	5,6%	SV
TL	1.117	1.054	63	2	317	18	41	735	73	74	64	102	109	100	143	70	0	69,7%	66,7%	3,0%	TL
TM	4.159	3.937	222	4	1.214	56	180	2.719	291	348	361	329	364	456	403	167	0	69,1%	69,3%	-0,2%	TM
TR	1.835	1.686	149	4	682	26	83	1.000	109	148	135	129	137	145	132	64	1	59,3%	56,3%	3,0%	TR
VL	2.393	2.315	78	1	551	25	106	1.763	151	150	168	241	230	258	327	229	9	76,2%	70,5%	5,7%	VL
VN	2.110	2.017	93	0	576	23	89	1.441	135	140	162	174	197	240	251	137	5	71,4%	67,8%	3,7%	VN
VS	2.495	2.418	77	1	710	29	104	1.707	155	203	208	217	256	270	267	128	3	70,6%	67,0%	3,6%	VS
TOTAL	126.453	121.470	4.983	105	32.311	1.601	5.307	89.054	8.243	9.246	10.315	11.128	12.572	14.160	14.869	8.359	162	73,3%	69,8%	3,6%	TOTAL

Rezultate bacalaureat - SINTEZĂ SESIUNEA I ((toți candidații) Filiera Teoretică 2022																					
Județ	Candidați înscriși	Candidați prezenți	Candidați neprezenți	Candidați eliminați din examen	Candidați respinși total	Candidați respinși cu media 5-5.49	Candidați respinși cu media 5,5-5.98	Candidați reușiți	Candidați cu media 6-6,49	Candidați cu media 6,5-6,99	Candidați cu media 7-7,49	Candidați cu media 7,5-7,99	Candidați cu media 8-8,49	Candidați cu media 8,5-8,99	Candidați cu media 9-9,49	Candidați cu media 9,5-9,99	Candidați cu media 10	Rată de promovare 2022	Rată de promovare 2021	Variație procente 2022-2021	Județ
AB	1.154	1.145	9	1	111	12	30	1.033	55	57	92	112	156	198	253	110	0	90,2%	90,7%	-0,5%	AB
AG	2.442	2.401	41	2	321	12	51	2.078	110	154	190	237	313	413	459	202	0	86,5%	85,5%	1,1%	AG
AR	1.443	1.425	18	0	236	9	41	1.189	78	120	136	128	177	203	222	125	0	83,4%	79,2%	4,2%	AR
B	10.347	10.160	187	2	1.384	102	311	8.774	512	586	769	859	1.147	1.495	1.981	1.395	30	86,4%	83,1%	3,3%	B
BC	2.393	2.369	24	0	281	20	57	2.088	108	152	180	237	287	401	447	273	3	88,1%	87,2%	0,9%	BC
BH	2.248	2.218	30	0	400	13	58	1.818	117	139	175	232	290	336	358	169	2	82,0%	79,4%	2,5%	BH
BN	1.053	1.045	8	0	90	8	28	955	53	63	95	103	126	162	203	148	2	91,4%	82,8%	8,6%	BN
BR	1.028	1.012	16	0	88	6	21	924	41	72	92	109	159	193	186	70	2	91,3%	87,3%	4,0%	BR
BT	1.733	1.707	26	0	290	18	45	1.417	92	122	155	182	220	260	234	146	6	83,0%	77,8%	5,2%	BT
BV	1.923	1.897	26	2	188	8	38	1.707	80	99	146	196	250	325	388	223	0	90,0%	86,9%	3,1%	BV
BZ	1.534	1.515	19	1	184	11	41	1.330	77	116	119	161	209	264	254	127	3	87,8%	87,2%	0,5%	BZ
CJ	2.427	2.407	20	0	135	10	40	2.272	66	88	156	236	282	453	558	426	7	94,4%	90,8%	3,6%	CJ
CL	814	796	18	0	231	10	19	565	58	59	73	96	84	98	81	16	0	71,0%	76,6%	-5,7%	CL
CS	987	965	22	0	174	12	40	791	64	72	92	97	127	130	138	70	1	82,0%	76,3%	5,7%	CS
CT	2.313	2.282	31	0	313	10	62	1.969	86	150	213	235	285	395	405	197	3	86,3%	84,5%	1,8%	CT
CV	696	693	3	0	116	0	10	577	23	45	67	82	113	129	85	32	1	83,3%	81,2%	2,0%	CV
DB	1.896	1.860	36	0	404	16	86	1.456	126	153	155	172	164	200	280	203	3	78,3%	74,2%	4,1%	DB
DJ	2.331	2.293	38	2	276	17	53	2.015	120	138	190	241	260	352	403	306	5	87,9%	82,7%	5,1%	DJ
GJ	1.441	1.412	29	3	253	9	40	1.156	98	97	117	169	163	179	203	127	3	81,9%	81,5%	0,4%	GJ
GL	1.837	1.813	24	1	134	4	35	1.678	60	81	144	182	244	327	376	256	8	92,6%	90,8%	1,8%	GL
GR	706	682	24	0	282	10	57	400	46	69	40	57	67	64	41	16	0	58,7%	64,6%	-5,9%	GR
HD	1.387	1.372	15	2	214	7	50	1.156	92	101	105	159	188	227	182	99	3	84,3%	81,5%	2,7%	HD
HR	1.000	994	6	0	169	10	18	825	40	66	101	129	177	161	121	29	1	83,0%	76,6%	6,3%	HR
IF	604	574	30	0	243	11	31	331	64	47	50	48	40	46	20	16	0	57,7%	50,1%	7,6%	IF
IL	949	895	54	0	202	12	33	693	40	72	65	99	127	119	128	42	1	77,4%	76,3%	1,1%	IL
IS	2.537	2.513	24	1	172	10	46	2.340	69	112	139	194	299	467	608	444	8	93,1%	91,7%	1,4%	IS
MH	965	918	47	1	216	4	31	701	49	56	74	74	111	115	145	76	1	76,4%	69,8%	6,6%	MH
MM	1.808	1.768	40	1	355	25	72	1.412	115	142	158	154	211	246	259	124	3	79,9%	76,7%	3,2%	MM
MS	1.756	1.738	18	0	286	17	39	1.452	89	122	150	162	213	286	271	152	7	83,5%	81,9%	1,6%	MS
NT	1.552	1.540	12	1	112	12	32	1.427	52	65	120	112	169	290	389	228	2	92,7%	90,8%	1,8%	NT
OT	1.628	1.611	17	1	364	22	56	1.246	86	163	151	168	185	192	200	99	2	77,3%	78,5%	-1,1%	OT
PH	2.454	2.437	17	0	238	13	72	2.199	123	138	178	210	293	417	474	352	14	90,2%	86,5%	3,7%	PH
SB	1.178	1.156	22	1	128	4	22	1.027	42	71	89	110	138	211	240	124	2	88,8%	87,6%	1,3%	SB
SJ	879	866	13	0	135	5	20	731	48	54	71	114	111	129	130	70	4	84,4%	78,4%	6,1%	SJ
SM	1.104	1.088	16	0	150	6	25	938	63	79	108	110	177	167	173	59	2	86,2%	84,8%	1,4%	SM
SV	2.853	2.783	70	2	340	26	70	2.441	131	209	219	287	363	430	511	284	7	87,7%	81,2%	6,5%	SV
TL	588	575	13	0	71	4	7	504	31	33	28	60	75	80	129	68	0	87,7%	83,9%	3,7%	TL
TM	2.240	2.186	54	1	407	17	66	1.778	104	141	204	190	259	367	357	156	0	81,3%	81,3%	0,1%	TM
TR	1.340	1.288	52	1	421	19	61	866	84	119	117	118	122	128	121	56	1	67,2%	65,8%	1,4%	TR
VL	1.404	1.384	20	0	186	9	30	1.198	63	70	85	152	154	188	280	199	7	86,6%	85,4%	1,1%	VL
VN	1.071	1.054	17	0	194	8	42	860	66	54	64	78	110	167	193	124	4	81,6%	80,5%	1,1%	VN
VS	1.553	1.529	24	1	257	10	48	1.271	78	120	123	151	189	240	245	122	3	83,1%	81,9%	1,2%	VS
TOTAL	73.596	72.366	1.230	27	10.751	568	2.034	61.588	3.599	4.666	5.795	7.002	8.834	11.250	12.731	7.560	151	85,1%	82,4%	2,7%	TOTAL

Rezultate bacalaureat - SINTEZĂ SESIUNEA I ((toți candidații) Filiera Tehnologică 2022

Județ	Candidați înscriși	Candidați prezenți	Candidați neprezenți	Candidați eliminați din examen	Candidați respinși total	Candidați respinși cu media 5-5.49	Candidați respinși cu media 5,5-5.98	Candidați reușiți	Candidați cu media 6-6,49	Candidați cu media 6,5-6,99	Candidați cu media 7-7,49	Candidați cu media 7,5-7,99	Candidați cu media 8-8,49	Candidați cu media 8,5-8,99	Candidați cu media 9-9,49	Candidați cu media 9,5-9,99	Candidați cu media 10	Rată de promovare 2022	Rată de promovare 2021	Variație procente 2022-2021	Județ
AB	767	713	54	12	360	15	56	341	63	63	57	47	57	38	15	1	0	47,8%	48,7%	-0,9%	AB
AG	1.351	1.264	87	2	587	32	98	675	117	143	136	114	90	47	21	7	0	53,4%	51,7%	1,7%	AG
AR	949	825	124	1	461	27	64	363	91	85	74	51	36	15	11	0	0	44,0%	40,9%	3,1%	AR
B	3.654	3.406	248	7	1.487	73	240	1.912	310	299	280	282	276	237	174	54	0	56,1%	51,5%	4,6%	B
BC	1.002	958	44	0	362	24	72	596	117	119	108	92	84	51	22	3	0	62,2%	57,9%	4,3%	BC
BH	917	852	65	1	409	23	69	442	95	83	86	70	51	38	17	2	0	51,9%	44,6%	7,2%	BH
BN	722	680	42	0	326	21	50	354	70	65	57	42	43	40	28	9	0	52,1%	43,2%	8,9%	BN
BR	321	308	13	2	130	7	25	176	36	48	42	23	22	3	2	0	0	57,1%	46,0%	11,1%	BR
BT	731	695	36	1	372	10	40	322	47	59	59	52	52	36	17	0	0	46,3%	44,7%	1,6%	BT
BV	983	914	69	4	419	19	78	491	99	93	94	78	69	38	17	3	0	53,7%	52,5%	1,2%	BV
BZ	633	554	79	2	253	11	31	299	56	43	54	62	45	25	10	4	0	54,0%	51,8%	2,2%	BZ
CJ	944	905	39	0	309	19	63	596	97	106	98	95	73	75	38	13	1	65,9%	59,3%	6,6%	CJ
CL	408	353	55	0	246	7	20	107	29	27	25	15	8	3	0	0	0	30,3%	33,7%	-3,4%	CL
CS	585	476	109	4	306	11	43	166	56	31	43	19	10	4	2	1	0	34,9%	26,1%	8,7%	CS
CT	1.906	1.763	143	3	912	36	121	848	188	165	159	123	104	72	32	5	0	48,1%	44,7%	3,4%	CT
CV	210	200	10	0	148	2	11	52	16	15	11	4	3	1	2	0	0	26,0%	27,3%	-1,3%	CV
DB	739	664	75	2	356	18	40	306	61	36	53	47	41	31	24	13	0	46,1%	42,4%	3,6%	DB
DJ	1.087	885	202	3	574	27	63	308	94	74	60	38	30	9	3	0	0	34,8%	31,4%	3,4%	DJ
GJ	1.229	1.099	130	1	657	26	64	441	100	69	92	69	51	43	13	4	0	40,1%	33,8%	6,4%	GJ
GL	1.146	1.092	54	0	397	23	76	695	139	121	112	104	115	66	29	8	1	63,6%	56,5%	7,1%	GL
GR	350	303	47	2	167	3	24	134	33	24	28	14	10	16	6	3	0	44,2%	33,7%	10,6%	GR
HD	740	668	72	1	380	16	50	287	69	58	55	35	36	20	13	1	0	43,0%	34,2%	8,7%	HD
HR	704	661	43	0	432	3	21	229	34	55	46	54	29	10	1	0	0	34,6%	26,1%	8,6%	HR
IF	330	292	38	1	197	4	24	94	30	20	17	10	7	8	2	0	0	32,2%	27,4%	4,8%	IF
IL	471	395	76	0	307	7	24	88	24	19	19	12	8	5	1	0	0	22,3%	26,9%	-4,6%	IL
IS	1.980	1.875	105	0	595	37	99	1.280	167	186	239	237	211	135	86	19	0	68,3%	61,2%	7,1%	IS
MH	579	509	70	6	351	15	26	152	53	38	31	17	5	6	2	0	0	29,9%	32,1%	-2,2%	MH
MM	1.063	959	104	0	426	33	75	533	85	97	95	76	79	53	36	12	0	55,6%	48,2%	7,4%	MM
MS	1.095	997	98	0	518	19	78	479	95	101	78	75	59	42	22	7	0	48,0%	43,4%	4,6%	MS
NT	1.226	1.152	74	0	514	29	87	638	105	121	110	112	87	60	37	5	1	55,4%	51,8%	3,5%	NT
OT	640	555	85	2	342	9	29	211	57	43	42	23	26	10	6	4	0	38,0%	33,8%	4,2%	OT
PH	2.066	1.949	117	0	790	46	128	1.159	183	202	208	209	161	119	63	14	0	59,5%	54,9%	4,6%	PH
SB	911	834	77	0	306	25	71	528	94	73	93	100	72	65	28	3	0	63,3%	60,9%	2,4%	SB
SJ	525	465	60	0	258	9	41	207	38	39	22	36	21	31	14	6	0	44,5%	46,7%	-2,2%	SJ
SM	499	474	25	0	231	4	33	243	54	47	42	56	28	12	4	0	0	51,3%	42,5%	8,8%	SM
SV	1.665	1.551	114	0	684	27	100	867	148	149	157	151	118	87	46	11	0	55,9%	48,9%	7,0%	SV
TL	391	349	42	2	195	8	18	152	33	27	19	34	23	13	3	0	0	43,6%	42,2%	1,4%	TL
TM	1.474	1.318	156	3	641	30	89	674	134	147	117	105	76	63	26	6	0	51,1%	49,3%	1,8%	TM
TR	386	298	88	3	221	5	19	74	17	19	13	5	12	5	2	1	0	24,8%	19,8%	5,1%	TR
VL	815	758	57	1	335	11	63	422	74	63	67	76	56	52	27	7	0	55,7%	43,7%	12,0%	VL
VN	813	743	70	0	327	10	38	416	52	54	69	71	64	57	42	6	1	56,0%	47,5%	8,4%	VN
VS	709	660	49	0	372	14	39	288	53	55	64	43	41	14	13	5	0	43,6%	36,1%	7,5%	VS
TOTAL	39.716	36.371	3.345	66	17.660	795	2.500	18.645	3.513	3.381	3.331	2.978	2.489	1.755	957	237	4	51,3%	46,2%	5,1%	TOTAL

Rezultate bacalaureat - SINTEZĂ SESIUNEA I ((toți candidații) Filiera Vocațională 2022																					
Județ	Candidați înscriși	Candidați prezenți	Candidați neprezenți	Candidați eliminați din examen	Candidați respinși total	Candidați respinși cu media 5-5.49	Candidați respinși cu media 5,5-5.98	Candidați reușiți	Candidați cu media 6-6,49	Candidați cu media 6,5-6,99	Candidați cu media 7-7,49	Candidați cu media 7,5-7,99	Candidați cu media 8-8,49	Candidați cu media 8,5-8,99	Candidați cu media 9-9,49	Candidați cu media 9,5-9,99	Candidați cu media 10	Rată de promovare 2022	Rată de promovare 2021	Variație procente 2022-2021	Județ
AB	368	361	7	0	78	3	15	283	13	25	25	44	44	50	62	20	0	78,4%	82,8%	-4,4%	AB
AG	453	440	13	0	178	1	23	262	38	42	38	31	33	31	35	14	0	59,5%	64,5%	-4,9%	AG
AR	298	287	11	0	80	8	24	207	17	36	23	22	34	23	31	20	1	72,1%	76,0%	-3,8%	AR
B	1.395	1.346	49	4	480	22	107	862	126	124	149	112	112	109	84	46	0	64,0%	67,7%	-3,7%	B
BC	321	300	21	1	62	5	8	237	41	25	22	28	35	31	33	22	0	79,0%	74,8%	4,2%	BC
BH	430	425	5	0	111	8	24	314	32	33	31	48	43	50	59	18	0	73,9%	73,5%	0,4%	BH
BN	258	252	6	0	95	12	34	157	30	17	18	19	26	21	16	10	0	62,3%	63,4%	-1,1%	BN
BR	244	241	3	0	72	4	14	169	25	17	28	22	26	26	20	5	0	70,1%	76,2%	-6,1%	BR
BT	294	289	5	0	102	7	22	187	34	26	21	19	14	23	29	21	0	64,7%	70,2%	-5,5%	BT
BV	231	229	2	2	64	2	8	163	22	29	19	19	17	28	20	9	0	71,2%	79,0%	-7,8%	BV
BZ	390	365	25	0	136	4	22	229	34	36	36	33	27	28	27	8	0	62,7%	70,4%	-7,7%	BZ
CJ	633	622	11	0	141	14	41	481	47	63	63	66	74	75	70	23	0	77,3%	80,5%	-3,1%	CJ
CL	63	60	3	0	36	1	3	24	4	4	6	6	2	2	0	0	0	40,0%	55,8%	-15,8%	CL
CS	116	114	2	0	26	2	4	88	17	11	9	7	14	9	16	5	0	77,2%	79,7%	-2,5%	CS
CT	511	485	26	0	149	8	22	336	48	40	50	50	49	48	46	5	0	69,3%	67,2%	2,1%	CT
CV	170	167	3	0	61	0	4	106	10	7	30	20	24	11	3	1	0	63,5%	57,1%	6,4%	CV
DB	260	245	15	0	76	8	9	169	19	9	19	18	25	23	32	24	0	69,0%	69,7%	-0,8%	DB
DJ	520	497	23	0	121	9	23	376	34	45	37	29	53	45	75	56	2	75,7%	73,3%	2,3%	DJ
GJ	292	277	15	1	125	6	22	151	34	24	23	21	17	13	13	6	0	54,5%	58,1%	-3,5%	GJ
GL	199	197	2	0	40	0	12	157	23	26	21	10	21	19	24	13	0	79,7%	68,9%	10,7%	GL
GR	38	36	2	0	8	0	0	28	5	4	6	4	3	4	1	1	0	77,8%	67,4%	10,4%	GR
HD	228	227	1	0	48	4	12	179	19	24	22	21	28	20	24	20	1	78,9%	66,3%	12,5%	HD
HR	346	340	6	0	152	1	3	188	18	22	28	50	36	20	13	1	0	55,3%	51,4%	3,9%	HR
IF	154	145	9	1	94	6	9	50	18	8	8	10	2	3	1	0	0	34,5%	32,7%	1,8%	IF
IL	128	126	2	0	24	1	2	102	9	15	12	21	21	11	7	6	0	81,0%	83,7%	-2,8%	IL
IS	560	549	11	0	137	10	36	412	45	58	49	54	67	54	53	32	0	75,0%	78,1%	-3,0%	IS
MH	192	185	7	0	52	4	13	133	9	15	15	21	16	25	22	10	0	71,9%	68,4%	3,5%	MH
MM	370	353	17	0	96	12	25	257	34	36	39	37	42	30	31	8	0	72,8%	71,0%	1,8%	MM
MS	399	381	18	0	145	9	27	236	30	40	47	34	38	22	22	3	0	61,9%	63,0%	-1,0%	MS
NT	457	444	13	1	129	19	42	314	51	55	44	47	45	40	28	4	0	70,7%	68,7%	2,0%	NT
OT	143	132	11	0	51	2	3	81	19	10	7	7	12	6	14	6	0	61,4%	66,9%	-5,5%	OT
PH	303	300	3	0	33	3	10	267	15	13	11	17	37	50	73	50	1	89,0%	90,4%	-1,4%	PH
SB	224	221	3	1	43	0	17	177	23	25	29	33	27	23	15	2	0	80,1%	82,4%	-2,3%	SB
SJ	149	147	2	0	44	1	12	103	14	12	19	13	17	15	10	3	0	70,1%	67,1%	3,0%	SJ
SM	254	246	8	0	107	3	19	139	21	32	24	17	14	22	7	2	0	56,5%	63,2%	-6,7%	SM
SV	425	417	8	1	81	7	19	335	28	30	33	29	42	50	80	43	0	80,3%	73,4%	7,0%	SV
TL	138	130	8	0	51	6	16	79	9	14	17	8	11	7	11	2	0	60,8%	59,6%	1,2%	TL
TM	445	433	12	0	166	9	25	267	53	60	40	34	29	26	20	5	0	61,7%	70,7%	-9,0%	TM
TR	109	100	9	0	40	2	3	60	8	10	5	6	3	12	9	7	0	60,0%	73,6%	-13,6%	TR
VL	174	173	1	0	30	5	13	143	14	17	16	13	20	18	20	23	2	82,7%	74,9%	7,8%	VL
VN	226	220	6	0	55	5	9	165	17	32	29	25	23	16	16	7	0	75,0%	71,9%	3,1%	VN
VS	233	229	4	0	81	5	17	148	24	28	21	23	26	16	9	1	0	64,6%	61,8%	2,8%	VS
TOTAL	13.141	12.733	408	12	3.900	238	773	8.821	1.131	1.199	1.189	1.148	1.249	1.155	1.181	562	7	69,3%	70,3%	-1,0%	TOTAL

Rezultate bacalaureat - SINTEZĂ SESIUNEA I (candidați din promoția curentă) 2022

Județ	Candidați înscriși	Candidați prezenți	Candidați neprezenți	Candidați eliminați din examen	Candidați respinși total	Candidați respinși cu media 5-5.49	Candidați respinși cu media 5,5-5.98	Candidați reușiți	Candidați cu media 6-6,49	Candidați cu media 6,5-6,99	Candidați cu media 7-7,49	Candidați cu media 7,5-7,99	Candidați cu media 8-8,49	Candidați cu media 8,5-8,99	Candidați cu media 9-9,49	Candidați cu media 9,5-9,99	Candidați cu media 10	Rată de promovare 2022	Rată de promovare 2021	Variație procente 2022-2021	Județ
AB	2.086	2.052	34	9	431	21	69	1.612	106	132	169	202	257	285	330	131	0	78,6%	79,3%	-0,7%	AB
AG	3.701	3.626	75	2	775	25	82	2.849	182	285	346	374	434	490	515	223	0	78,6%	77,1%	1,5%	AG
AR	2.292	2.203	89	0	558	26	70	1.645	114	208	227	200	245	241	264	145	1	74,7%	71,8%	2,9%	AR
B	13.540	13.323	217	9	2.235	100	341	11.079	649	887	1.171	1.239	1.532	1.839	2.237	1.495	30	83,2%	81,7%	1,5%	B
BC	3.384	3.340	44	1	519	31	87	2.820	212	262	300	355	405	483	502	298	3	84,4%	82,5%	1,9%	BC
BH	3.180	3.144	36	0	677	26	87	2.467	177	230	282	346	383	424	434	189	2	78,5%	75,1%	3,3%	BH
BN	1.794	1.770	24	0	385	28	74	1.385	110	115	164	162	195	223	247	167	2	78,2%	72,3%	5,9%	BN
BR	1.427	1.417	10	1	201	10	37	1.215	80	121	150	152	206	222	207	75	2	85,7%	83,2%	2,6%	BR
BT	2.558	2.512	46	1	649	24	79	1.862	142	191	224	250	284	319	279	167	6	74,1%	71,4%	2,8%	BT
BV	2.767	2.722	45	6	461	15	55	2.255	137	195	246	291	335	391	425	235	0	82,8%	80,9%	1,9%	BV
BZ	2.368	2.271	97	3	462	11	63	1.806	134	178	207	256	281	317	291	139	3	79,5%	81,0%	-1,5%	BZ
CJ	3.675	3.643	32	0	420	21	77	3.223	150	215	302	390	428	602	666	462	8	88,5%	85,2%	3,2%	CJ
CL	1.070	1.017	53	0	381	10	18	636	64	72	95	114	91	103	81	16	0	62,5%	69,5%	-7,0%	CL
CS	1.330	1.262	68	0	329	15	32	933	77	85	129	119	148	142	156	76	1	73,9%	68,7%	5,2%	CS
CT	4.136	4.012	124	2	1.006	26	106	3.004	237	304	412	405	438	515	483	207	3	74,9%	73,0%	1,9%	CT
CV	914	911	3	0	218	0	10	693	27	58	101	102	140	141	90	33	1	76,1%	71,1%	5,0%	CV
DB	2.502	2.421	81	1	591	21	69	1.829	134	173	224	235	230	254	336	240	3	75,5%	71,6%	3,9%	DB
DJ	3.419	3.234	185	0	686	27	82	2.548	162	220	269	301	340	406	481	362	7	78,8%	73,3%	5,5%	DJ
GJ	2.394	2.299	95	2	670	26	78	1.627	150	161	226	256	230	235	229	137	3	70,8%	68,8%	2,0%	GJ
GL	2.821	2.776	45	0	370	13	61	2.406	141	200	266	293	380	411	429	277	9	86,7%	84,5%	2,2%	GL
GR	884	847	37	1	323	7	38	523	60	86	71	75	80	83	48	20	0	61,7%	59,9%	1,9%	GR
HD	2.048	1.997	51	0	464	12	68	1.533	123	160	176	213	251	267	219	120	4	76,8%	74,0%	2,8%	HD
HR	1.726	1.705	21	0	548	11	17	1.157	55	112	167	226	240	191	135	30	1	67,9%	59,2%	8,7%	HR
IF	842	806	36	1	379	12	30	426	78	65	71	67	49	57	23	16	0	52,9%	47,7%	5,1%	IF
IL	1.361	1.261	100	0	416	11	38	845	57	92	92	129	156	134	136	48	1	67,0%	65,3%	1,7%	IL
IS	4.643	4.576	67	1	666	31	108	3.909	205	330	412	482	576	655	746	495	8	85,4%	82,8%	2,6%	IS
MH	1.369	1.294	75	2	402	10	36	890	69	81	100	107	131	146	169	86	1	68,8%	66,1%	2,7%	MH
MM	2.827	2.723	104	1	621	46	93	2.101	185	243	274	267	330	329	326	144	3	77,2%	73,0%	4,2%	MM
MS	2.825	2.748	77	0	691	27	82	2.057	150	230	266	268	310	349	315	162	7	74,9%	72,2%	2,6%	MS
NT	3.006	2.939	67	2	640	41	122	2.297	163	222	264	266	299	390	453	237	3	78,2%	75,8%	2,4%	NT
OT	2.136	2.054	82	0	595	17	54	1.459	117	197	189	196	222	208	219	109	2	71,0%	72,0%	-1,0%	OT
PH	4.304	4.229	75	0	770	32	112	3.459	227	299	387	430	489	586	610	416	15	81,8%	78,0%	3,8%	PH
SB	2.083	2.015	68	1	351	13	70	1.663	116	152	206	240	236	299	283	129	2	82,5%	82,6%	0,0%	SB
SJ	1.367	1.325	42	0	331	10	37	994	69	96	106	162	149	175	154	79	4	75,0%	71,9%	3,1%	SJ
SM	1.644	1.623	21	0	363	5	42	1.260	98	145	170	180	219	201	184	61	2	77,6%	74,7%	3,0%	SM
SV	4.544	4.405	139	2	881	37	117	3.522	235	351	399	466	522	567	637	338	7	80,0%	75,0%	5,0%	SV
TL	941	907	34	0	212	6	20	695	47	63	62	101	109	100	143	70	0	76,6%	73,4%	3,2%	TL
TM	3.647	3.516	131	1	939	35	113	2.576	214	304	346	322	364	456	403	167	0	73,3%	75,1%	-1,8%	TM
TR	1.566	1.465	101	2	527	14	42	936	78	129	129	125	133	145	132	64	1	63,9%	61,5%	2,4%	TR
VL	2.071	2.028	43	0	369	15	54	1.659	90	124	158	238	226	258	327	229	9	81,8%	77,1%	4,7%	VL
VN	1.887	1.827	60	0	447	18	50	1.380	104	121	154	173	197	238	251	137	5	75,5%	73,6%	1,9%	VN
VS	2.248	2.205	43	1	559	18	70	1.645	123	183	202	214	255	270	267	128	3	74,6%	71,2%	3,4%	VS
TOTAL	111.327	108.450	2.877	52	23.518	904	2.990	84.880	5.848	8.077	9.911	10.989	12.525	14.147	14.862	8.359	162	78,3%	75,7%	2,5%	TOTAL

Rezultate bacalaureat - SINTEZĂ SESIUNEA I (candidați din promoția curentă) Filiera Teoretică 2022

Județ	Candidați înscriși	Candidați prezenți	Candidați neprezenți	Candidați eliminați din examen	Candidați respinși total	Candidați respinși cu media 5-5.49	Candidați respinși cu media 5,5-5.98	Candidați reușiți	Candidați cu media 6-6,49	Candidați cu media 6,5-6,99	Candidați cu media 7-7,49	Candidați cu media 7,5-7,99	Candidați cu media 8-8,49	Candidați cu media 8,5-8,99	Candidați cu media 9-9,49	Candidați cu media 9,5-9,99	Candidați cu media 10	Rată de promovare 2022	Rată de promovare 2021	Variație procente 2022-2021	Județ
AB	1.118	1.117	1	1	87	10	24	1.029	53	56	92	112	156	197	253	110	0	92,1%	92,6%	-0,5%	AB
AG	2.310	2.292	18	2	259	7	35	2.031	85	136	186	237	313	413	459	202	0	88,6%	88,4%	0,2%	AG
AR	1.321	1.317	4	0	170	4	26	1.147	53	109	132	127	176	203	222	125	0	87,1%	83,1%	4,0%	AR
B	9.544	9.464	80	2	909	49	183	8.553	378	527	753	850	1.147	1.494	1.979	1.395	30	90,4%	87,7%	2,6%	B
BC	2.278	2.269	9	0	223	16	41	2.046	87	137	176	236	286	401	447	273	3	90,2%	90,1%	0,1%	BC
BH	2.086	2.071	15	0	305	7	35	1.766	83	129	169	230	290	336	358	169	2	85,3%	83,5%	1,8%	BH
BN	995	992	3	0	63	5	19	929	41	52	93	102	126	162	203	148	2	93,6%	86,0%	7,7%	BN
BR	968	964	4	0	64	5	15	900	33	62	88	108	159	193	185	70	2	93,4%	92,3%	1,0%	BR
BT	1.643	1.624	19	0	238	13	32	1.386	78	116	147	181	219	260	233	146	6	85,3%	80,2%	5,1%	BT
BV	1.832	1.820	12	2	144	5	22	1.674	61	92	139	196	250	325	388	223	0	92,0%	90,2%	1,8%	BV
BZ	1.479	1.464	15	1	153	4	33	1.310	63	111	118	161	209	264	254	127	3	89,5%	89,6%	-0,1%	BZ
CJ	2.344	2.333	11	0	95	4	20	2.238	48	80	149	235	282	453	558	426	7	95,9%	92,9%	3,0%	CJ
CL	734	725	9	0	179	6	10	546	47	55	73	95	81	98	81	16	0	75,3%	81,5%	-6,2%	CL
CS	890	878	12	0	121	8	17	757	41	63	92	96	126	130	138	70	1	86,2%	81,0%	5,2%	CS
CT	2.191	2.172	19	0	238	8	39	1.934	70	134	211	234	285	395	405	197	3	89,0%	89,2%	-0,1%	CT
CV	653	652	1	0	87	0	4	565	18	42	63	82	113	129	85	32	1	86,7%	84,6%	2,1%	CV
DB	1.702	1.678	24	0	277	8	50	1.401	92	136	152	171	164	200	280	203	3	83,5%	79,5%	4,0%	DB
DJ	2.176	2.157	19	0	197	9	36	1.960	92	124	182	238	258	352	403	306	5	90,9%	86,7%	4,2%	DJ
GJ	1.336	1.319	17	1	187	8	29	1.131	81	91	116	169	162	179	203	127	3	85,7%	87,1%	-1,4%	GJ
GL	1.760	1.743	17	0	95	4	26	1.648	45	71	142	180	244	326	376	256	8	94,5%	94,0%	0,5%	GL
GR	598	587	11	0	202	6	30	385	36	64	40	57	67	64	41	16	0	65,6%	70,1%	-4,5%	GR
HD	1.296	1.286	10	0	167	3	37	1.119	70	91	101	158	188	227	182	99	3	87,0%	85,5%	1,5%	HD
HR	915	915	0	0	126	8	9	789	25	53	97	126	176	161	121	29	1	86,2%	80,4%	5,8%	HR
IF	481	471	10	0	169	7	18	302	44	41	48	47	40	46	20	16	0	64,1%	57,4%	6,7%	IF
IL	879	836	43	0	158	8	25	678	33	68	64	97	127	118	128	42	1	81,1%	79,8%	1,3%	IL
IS	2.457	2.443	14	1	126	7	27	2.316	55	107	136	194	299	466	607	444	8	94,8%	93,7%	1,1%	IS
MH	830	804	26	1	137	2	17	666	33	48	64	73	111	115	145	76	1	82,8%	78,8%	4,0%	MH
MM	1.654	1.633	21	1	258	16	40	1.374	96	132	150	154	210	246	259	124	3	84,1%	82,0%	2,1%	MM
MS	1.641	1.635	6	0	221	12	27	1.414	70	110	146	160	213	285	271	152	7	86,5%	85,9%	0,6%	MS
NT	1.514	1.503	11	1	91	9	29	1.411	45	59	118	112	169	290	388	228	2	93,9%	91,9%	1,9%	NT
OT	1.532	1.522	10	0	301	13	39	1.221	72	157	148	167	185	192	199	99	2	80,2%	82,1%	-1,9%	OT
PH	2.337	2.327	10	0	169	7	44	2.158	95	130	174	210	292	417	474	352	14	92,7%	89,2%	3,6%	PH
SB	1.129	1.116	13	0	106	4	17	1.010	33	66	87	109	138	211	240	124	2	90,5%	90,7%	-0,2%	SB
SJ	821	815	6	0	103	3	13	712	36	50	69	113	111	129	130	70	4	87,4%	82,2%	5,2%	SJ
SM	1.025	1.020	5	0	104	1	14	916	49	73	107	109	177	167	173	59	2	89,8%	89,7%	0,1%	SM
SV	2.696	2.647	49	1	262	14	47	2.384	96	194	213	287	362	430	511	284	7	90,1%	84,7%	5,4%	SV
TL	543	539	4	0	45	3	3	494	22	33	27	60	75	80	129	68	0	91,7%	89,7%	2,0%	TL
TM	2.081	2.049	32	0	319	15	43	1.730	81	126	196	188	259	367	357	156	0	84,4%	84,1%	0,3%	TM
TR	1.193	1.165	28	1	335	14	36	829	62	109	113	117	122	128	121	56	1	71,2%	69,9%	1,2%	TR
VL	1.309	1.300	9	0	129	6	19	1.171	48	63	81	152	153	188	280	199	7	90,1%	88,7%	1,3%	VL
VN	1.001	992	9	0	151	8	23	841	54	51	60	78	110	167	193	124	4	84,8%	83,9%	0,9%	VN
VS	1.450	1.436	14	1	193	7	37	1.242	61	110	122	150	189	240	245	122	3	86,5%	85,2%	1,3%	VS
TOTAL	68.742	68.092	650	16	7.963	353	1.290	60.113	2.765	4.258	5.634	6.958	8.819	11.244	12.724	7.560	151	88,3%	86,3%	2,0%	TOTAL

Rezultate bacalaureat - SINTEZĂ SESIUNEA I (candidați din promoția curentă) Filiera Tehnologică 2022

Județ	Candidați înscriși	Candidați prezenți	Candidați neprezenți	Candidați eliminați din examen	Candidați respinși total	Candidați respinși cu media 5-5.49	Candidați respinși cu media 5,5-5.98	Candidați reușiți	Candidați cu media 6-6,49	Candidați cu media 6,5-6,99	Candidați cu media 7-7,49	Candidați cu media 7,5-7,99	Candidați cu media 8-8,49	Candidați cu media 8,5-8,99	Candidați cu media 9-9,49	Candidați cu media 9,5-9,99	Candidați cu media 10	Rată de promovare 2022	Rată de promovare 2021	Variație procente 2022-2021	Județ
AB	612	586	26	8	276	9	32	302	41	51	53	46	57	38	15	1	0	51,5%	52,3%	-0,7%	AB
AG	994	947	47	0	378	18	37	569	67	112	122	106	88	46	21	7	0	60,1%	56,3%	3,8%	AG
AR	695	617	78	0	322	16	25	295	46	65	72	51	35	15	11	0	0	47,8%	45,7%	2,1%	AR
B	2.781	2.669	112	3	957	34	93	1.709	180	244	271	277	273	236	174	54	0	64,0%	62,8%	1,2%	B
BC	809	790	19	0	245	13	40	545	90	101	103	91	84	51	22	3	0	69,0%	63,6%	5,4%	BC
BH	701	680	21	0	289	14	37	391	66	68	82	68	50	38	17	2	0	57,5%	50,1%	7,4%	BH
BN	571	552	19	0	245	13	27	307	46	46	54	41	43	40	28	9	0	55,6%	49,8%	5,8%	BN
BR	235	230	5	1	76	3	12	153	27	43	35	22	21	3	2	0	0	66,5%	50,0%	16,5%	BR
BT	637	613	24	1	320	6	28	292	31	51	56	50	51	36	17	0	0	47,6%	46,7%	0,9%	BT
BV	717	684	33	2	261	8	27	421	56	75	88	76	68	38	17	3	0	61,5%	58,9%	2,6%	BV
BZ	528	468	60	2	194	6	15	272	42	31	53	62	45	25	10	4	0	58,1%	57,5%	0,6%	BZ
CJ	735	723	12	0	205	6	28	518	62	78	90	90	72	74	38	13	1	71,6%	65,3%	6,3%	CJ
CL	283	241	42	0	174	3	7	67	13	14	16	13	8	3	0	0	0	27,8%	38,4%	-10,6%	CL
CS	338	282	56	0	188	5	12	94	24	11	29	16	8	3	2	1	0	33,3%	24,8%	8,5%	CS
CT	1.478	1.396	82	2	650	12	55	744	125	134	151	121	104	72	32	5	0	53,3%	49,6%	3,7%	CT
CV	127	125	2	0	90	0	4	35	5	12	9	3	3	1	2	0	0	28,0%	28,9%	-0,9%	CV
DB	561	514	47	1	250	8	14	263	26	29	53	46	41	31	24	13	0	51,2%	45,4%	5,7%	DB
DJ	757	610	147	0	388	12	26	222	41	56	50	34	29	9	3	0	0	36,4%	31,7%	4,7%	DJ
GJ	812	743	69	1	383	15	32	359	47	48	87	66	51	43	13	4	0	48,3%	40,6%	7,7%	GJ
GL	885	859	26	0	251	9	31	608	79	104	103	103	115	66	29	8	1	70,8%	65,5%	5,3%	GL
GR	252	227	25	1	113	1	8	113	21	18	26	14	10	15	6	3	0	49,8%	36,7%	13,1%	GR
HD	547	506	41	0	264	7	27	242	40	46	53	34	35	20	13	1	0	47,8%	41,3%	6,5%	HD
HR	514	494	20	0	305	2	6	189	18	38	43	51	28	10	1	0	0	38,3%	26,9%	11,4%	HR
IF	241	219	22	1	141	2	7	77	18	17	15	10	7	8	2	0	0	35,2%	28,9%	6,2%	IF
IL	360	303	57	0	238	3	12	65	15	9	16	11	8	5	1	0	0	21,5%	24,3%	-2,8%	IL
IS	1.668	1.621	47	0	426	18	54	1.195	115	166	229	234	211	135	86	19	0	73,7%	66,0%	7,7%	IS
MH	373	326	47	1	231	6	12	94	29	19	21	13	4	6	2	0	0	28,8%	29,2%	-0,4%	MH
MM	851	777	74	0	298	22	38	479	60	78	86	76	78	53	36	12	0	61,6%	53,5%	8,2%	MM
MS	841	781	60	0	360	10	36	421	59	83	75	74	59	42	22	7	0	53,9%	49,3%	4,6%	MS
NT	1.077	1.027	50	0	438	18	60	589	77	113	104	107	85	60	37	5	1	57,4%	54,1%	3,2%	NT
OT	478	415	63	0	251	3	13	164	29	33	35	22	25	10	6	4	0	39,5%	39,8%	-0,3%	OT
PH	1.676	1.612	64	0	577	24	62	1.035	118	156	202	203	160	119	63	14	0	64,2%	60,7%	3,5%	PH
SB	747	694	53	0	214	9	41	480	64	61	90	98	71	65	28	3	0	69,2%	68,1%	1,0%	SB
SJ	416	381	35	0	196	7	14	185	23	36	18	36	21	31	14	6	0	48,6%	50,2%	-1,7%	SJ
SM	394	383	11	0	171	3	17	212	31	43	40	54	28	12	4	0	0	55,4%	44,3%	11,1%	SM
SV	1.447	1.361	86	0	550	16	55	811	115	130	154	150	118	87	46	11	0	59,6%	51,7%	7,9%	SV
TL	282	257	25	0	131	1	7	126	18	17	19	33	23	13	3	0	0	49,0%	46,3%	2,7%	TL
TM	1.169	1.080	89	1	491	14	51	588	87	119	110	101	76	63	26	6	0	54,4%	56,1%	-1,7%	TM
TR	278	212	66	1	161	0	5	50	10	10	11	3	8	5	2	1	0	23,6%	18,5%	5,1%	TR
VL	608	574	34	0	219	6	26	355	34	47	62	73	53	52	27	7	0	61,8%	49,8%	12,0%	VL
VN	681	633	48	0	250	5	21	383	36	43	66	70	64	55	42	6	1	60,5%	54,1%	6,4%	VN
VS	593	567	26	0	307	7	25	260	42	46	59	41	40	14	13	5	0	45,9%	38,8%	7,0%	VS
TOTAL	30.749	28.779	1.970	26	12.474	394	1.179	16.279	2.173	2.701	3.111	2.890	2.458	1.748	957	237	4	56,6%	51,7%	4,9%	TOTAL

Rezultate bacalaureat - SINTEZĂ SESIUNEA I (candidați din promoția curentă) Filiera Vocațională 2022

Județ	Candidați înscriși	Candidați prezenți	Candidați neprezenți	Candidați eliminați din examen	Candidați respinși total	Candidați respinși cu media 5-5.49	Candidați respinși cu media 5,5-5.98	Candidați reușiți	Candidați cu media 6-6,49	Candidați cu media 6,5-6,99	Candidați cu media 7-7,49	Candidați cu media 7,5-7,99	Candidați cu media 8-8,49	Candidați cu media 8,5-8,99	Candidați cu media 9-9,49	Candidați cu media 9,5-9,99	Candidați cu media 10	Rată de promovare 2022	Rată de promovare 2021	Variație procente 2022-2021	Județ
AB	356	349	7	0	68	2	13	281	12	25	24	44	44	50	62	20	0	80,5%	85,0%	-4,5%	AB
AG	397	387	10	0	138	0	10	249	30	37	38	31	33	31	35	14	0	64,3%	68,6%	-4,2%	AG
AR	276	269	7	0	66	6	19	203	15	34	23	22	34	23	31	20	1	75,5%	80,9%	-5,4%	AR
B	1.215	1.190	25	4	369	17	65	817	91	116	147	112	112	109	84	46	0	68,7%	73,0%	-4,4%	B
BC	297	281	16	1	51	2	6	229	35	24	21	28	35	31	33	22	0	81,5%	77,3%	4,2%	BC
BH	393	393	0	0	83	5	15	310	28	33	31	48	43	50	59	18	0	78,9%	78,6%	0,3%	BH
BN	228	226	2	0	77	10	28	149	23	17	17	19	26	21	16	10	0	65,9%	68,9%	-3,0%	BN
BR	224	223	1	0	61	2	10	162	20	16	27	22	26	26	20	5	0	72,6%	79,2%	-6,6%	BR
BT	278	275	3	0	91	5	19	184	33	24	21	19	14	23	29	21	0	66,9%	74,1%	-7,2%	BT
BV	218	218	0	2	56	2	6	160	20	28	19	19	17	28	20	9	0	73,4%	80,4%	-7,0%	BV
BZ	361	339	22	0	115	1	15	224	29	36	36	33	27	28	27	8	0	66,1%	76,4%	-10,3%	BZ
CJ	596	587	9	0	120	11	29	467	40	57	63	65	74	75	70	23	0	79,6%	83,4%	-3,9%	CJ
CL	53	51	2	0	28	1	1	23	4	3	6	6	2	2	0	0	0	45,1%	61,8%	-16,7%	CL
CS	102	102	0	0	20	2	3	82	12	11	8	7	14	9	16	5	0	80,4%	85,5%	-5,1%	CS
CT	467	444	23	0	118	6	12	326	42	36	50	50	49	48	46	5	0	73,4%	73,2%	0,2%	CT
CV	134	134	0	0	41	0	2	93	4	4	29	17	24	11	3	1	0	69,4%	62,2%	7,2%	CV
DB	239	229	10	0	64	5	5	165	16	8	19	18	25	23	32	24	0	72,1%	75,5%	-3,4%	DB
DJ	486	467	19	0	101	6	20	366	29	40	37	29	53	45	75	56	2	78,4%	77,3%	1,1%	DJ
GJ	246	237	9	0	100	3	17	137	22	22	23	21	17	13	13	6	0	57,8%	61,1%	-3,3%	GJ
GL	176	174	2	0	24	0	4	150	17	25	21	10	21	19	24	13	0	86,2%	73,2%	13,0%	GL
GR	34	33	1	0	8	0	0	25	3	4	5	4	3	4	1	1	0	75,8%	71,4%	4,3%	GR
HD	205	205	0	0	33	2	4	172	13	23	22	21	28	20	24	20	1	83,9%	68,3%	15,6%	HD
HR	297	296	1	0	117	1	2	179	12	21	27	49	36	20	13	1	0	60,5%	57,3%	3,2%	HR
IF	120	116	4	0	69	3	5	47	16	7	8	10	2	3	1	0	0	40,5%	37,6%	2,9%	IF
IL	122	122	0	0	20	0	1	102	9	15	12	21	21	11	7	6	0	83,6%	85,0%	-1,4%	IL
IS	518	512	6	0	114	6	27	398	35	57	47	54	66	54	53	32	0	77,7%	81,4%	-3,7%	IS
MH	166	164	2	0	34	2	7	130	7	14	15	21	16	25	22	10	0	79,3%	72,9%	6,4%	MH
MM	322	313	9	0	65	8	15	248	29	33	38	37	42	30	31	8	0	79,2%	77,5%	1,8%	MM
MS	343	332	11	0	110	5	19	222	21	37	45	34	38	22	22	3	0	66,9%	67,4%	-0,5%	MS
NT	415	409	6	1	111	14	33	297	41	50	42	47	45	40	28	4	0	72,6%	72,7%	-0,1%	NT
OT	126	117	9	0	43	1	2	74	16	7	6	7	12	6	14	6	0	63,2%	69,1%	-5,9%	OT
PH	291	290	1	0	24	1	6	266	14	13	11	17	37	50	73	50	1	91,7%	91,4%	0,3%	PH
SB	207	205	2	1	31	0	12	173	19	25	29	33	27	23	15	2	0	84,4%	86,2%	-1,9%	SB
SJ	130	129	1	0	32	0	10	97	10	10	19	13	17	15	10	3	0	75,2%	73,8%	1,4%	SJ
SM	225	220	5	0	88	1	11	132	18	29	23	17	14	22	7	2	0	60,0%	68,5%	-8,5%	SM
SV	401	397	4	1	69	7	15	327	24	27	32	29	42	50	80	43	0	82,4%	75,5%	6,9%	SV
TL	116	111	5	0	36	2	10	75	7	13	16	8	11	7	11	2	0	67,6%	64,6%	3,0%	TL
TM	397	387	10	0	129	6	19	258	46	59	40	33	29	26	20	5	0	66,7%	75,4%	-8,7%	TM
TR	95	88	7	0	31	0	1	57	6	10	5	5	3	12	9	7	0	64,8%	79,5%	-14,7%	TR
VL	154	154	0	0	21	3	9	133	8	14	15	13	20	18	20	23	2	86,4%	81,5%	4,9%	VL
VN	205	202	3	0	46	5	6	156	14	27	28	25	23	16	16	7	0	77,2%	76,6%	0,7%	VN
VS	205	202	3	0	59	4	8	143	20	27	21	23	26	16	9	1	0	70,8%	65,8%	5,0%	VS
TOTAL	11.836	11.579	257	10	3.081	157	521	8.488	910	1.118	1.166	1.141	1.248	1.155	1.181	562	7	73,3%	74,8%	-1,5%	TOTAL

Rezultate bacalaureat - SINTEZĂ AN - Medii și rată de promovare																		
An	Candidați înscrși	Candidați prezenți	Candidați neprezenți	Candidați eliminați din examen	Candidați respinși total	Candidați respinși cu media 5-5.49	Candidați respinși cu media 5,5-5.98	Candidați reușiți	Candidați cu media 6-6,49	Candidați cu media 6,5-6,99	Candidați cu media 7-7,49	Candidați cu media 7,5-7,99	Candidați cu media 8-8,49	Candidați cu media 8,5-8,99	Candidați cu media 9-9,49	Candidați cu media 9,5-9,99	Candidați cu media 10	Rată de promovare
Rezultate bacalaureat - PRIMA SEȘIUNE - SINTEZĂ AN - Medii și rată de promovare																		
2004	173.787	169.194	4.571	71	25.996	66	1.200	143.127	6.084	12.869	18.725	22.544	24.383	24.587	22.881	10.962	92	84,59%
2005	179.876	176.478	3.358	101	26.939	76	1.073	149.438	5.650	12.176	18.642	23.313	25.427	26.274	25.199	12.683	74	84,68%
2006	191.369	187.295	4.051	102	36.466	88	1.366	150.727	6.557	13.199	20.293	23.706	25.206	24.901	23.343	13.445	77	80,48%
2007	198.965	194.590	4.308	201	34.665	81	1.407	159.724	6.619	12.713	19.195	23.951	26.720	27.869	27.981	14.625	51	82,08%
2008	225.877	220.760	5.116	268	47.644	72	1.078	172.848	5.418	11.010	18.657	25.281	30.186	32.677	32.446	17.082	91	78,30%
2009	213.389	208.455	4.934	319	38.315	63	1.024	169.821	5.263	11.346	19.774	25.719	28.556	30.326	30.541	18.171	125	81,47%
2010	210.089	202.558	7.531	244	61.947	3.543	11.775	140.367	18.862	19.844	21.212	21.012	20.034	18.197	14.533	6.535	138	69,30%
2011	212.763	204.103	8.660	895	109.877	4.134	12.555	93.331	15.561	14.512	14.636	13.720	12.819	10.923	8.018	3.075	67	45,73%
2012	200.187	186.992	13.195	373	103.570	3.154	10.472	83.049	13.717	12.442	12.226	11.630	11.169	10.027	8.245	3.526	67	44,41%
2013	188.842	175.513	13.329	320	76.133	3.698	12.442	99.060	15.928	14.208	13.777	13.246	13.145	12.366	10.867	5.397	126	56,44%
2014	161.682	151.314	10.368	275	59.268	3.174	7.726	91.771	13.136	12.250	12.602	12.574	12.996	12.352	10.635	5.118	108	60,65%
2015	168.939	159.717	9.222	519	50.848	2.856	7.126	108.350	13.094	12.968	13.926	14.822	15.514	16.010	14.895	7.040	81	67,84%
2016	137.338	129.395	7.943	191	41.037	2.270	6.155	88.167	10.488	10.464	10.909	11.638	12.531	12.794	12.735	6.530	78	68,14%
2017	135.513	128.510	7.003	177	34.691	1.759	4.996	93.642	10.023	9.681	10.915	12.281	13.888	14.521	14.449	7.758	126	72,87%
2018	136.864	123.620	13.244	117	37.340	1.753	4.536	86.163	9.139	9.533	10.767	11.521	12.782	12.816	12.875	6.598	132	69,70%
2019	136.091	129.168	6.923	84	39.868	2.189	5.262	89.216	10.577	9.583	10.638	10.980	12.381	13.189	13.695	7.949	224	69,07%
2020	155.650	147.929	7.721	267	52.192	2.326	5.674	95.470	10.883	9.536	9.899	11.054	13.269	14.657	16.051	9.814	307	64,54%
2021	133.664	127.001	6.663	146	38.264	1.731	4.968	88.591	9.941	9.497	10.297	11.022	12.492	13.702	14.285	7.209	146	69,76%
2022	126.453	121.470	4.983	105	32.311	1.601	5.307	89.054	8.243	9.246	10.315	11.128	12.572	14.160	14.869	8.359	162	73,31%
TOTAL	3.287.338	3.144.062	143.123	4.775	947.371	34.634	106.142	2.191.916	195.183	227.077	277.405	311.142	336.070	342.348	328.543	171.876	2.272	69,72%

* Pentru 2022 datele sunt înainte de contestații

Rezultate bacalaureat - SINTEZĂ AN - Medii și rată de rată de promovare (promoții curente)																		
An	Candidați înscriși	Candidați prezenți	Candidați neprezenți	Candidați eliminați din examen	Candidați respinși total	Candidați respinși cu media 5-5.49	Candidați respinși cu media 5,5-5.98	Candidați reușiți	Candidați cu media 6-6,49	Candidați cu media 6,5-6,99	Candidați cu media 7-7,49	Candidați cu media 7,5-7,99	Candidați cu media 8-8,49	Candidați cu media 8,5-8,99	Candidați cu media 9-9,49	Candidați cu media 9,5-9,99	Candidați cu media 10	Rată de promovare
Rezultate bacalaureat - PRIMA SESIUNE - SINTEZĂ AN - Medii și rată de promovare (promoții curente)																		
2004	164.380	160.922	3.439	62	22.595	19	627	138.265	4.467	11.215	17.777	22.089	24.238	24.558	22.869	10.960	92	85,92%
2005	170.572	168.232	2.324	96	23.513	47	654	144.623	4.138	10.728	17.671	22.724	25.203	26.218	25.187	12.680	74	85,97%
2006	178.635	175.968	2.648	86	30.771	43	768	145.111	4.495	11.570	19.130	23.178	25.017	24.865	23.336	13.443	77	82,46%
2007	180.071	177.496	2.568	185	27.138	39	569	150.173	3.558	9.911	17.179	22.935	26.265	27.720	27.934	14.620	51	84,61%
2008	209.493	206.015	3.478	239	39.538	25	460	166.238	3.158	9.263	17.328	24.500	29.844	32.560	32.416	17.078	91	80,69%
2009	192.438	189.179	3.259	268	30.119	23	286	158.792	2.405	8.335	17.116	24.198	27.853	30.095	30.499	18.168	123	83,94%
2010	195.435	190.873	4.562	209	53.573	2.759	9.907	137.091	17.379	18.970	20.729	20.755	19.934	18.164	14.512	6.510	138	71,82%
2011	182.778	176.708	6.070	768	86.911	2.909	8.877	89.029	12.915	13.446	14.232	13.569	12.793	10.915	8.017	3.075	67	50,38%
2012	155.266	146.559	8.707	239	70.807	1.659	5.563	75.513	9.206	10.427	11.510	11.423	11.098	10.018	8.239	3.525	67	51,52%
2013	148.330	138.161	10.169	192	50.769	1.978	6.477	87.200	9.690	10.891	12.264	12.675	12.982	12.320	10.856	5.396	126	63,11%
2014	129.759	122.557	7.202	164	37.771	1.505	3.642	84.622	8.675	10.398	12.025	12.413	12.949	12.332	10.618	5.104	108	69,05%
2015	143.895	137.454	6.441	384	35.104	1.443	3.649	101.966	9.030	11.279	13.467	14.708	15.476	15.996	14.890	7.039	81	74,18%
2016	114.962	109.960	5.002	100	26.769	1.188	3.037	83.091	7.201	9.153	10.584	11.536	12.500	12.782	12.728	6.529	78	75,56%
2017	115.942	111.539	4.403	98	23.128	841	2.316	88.313	6.609	8.296	10.541	12.175	13.856	14.509	14.444	7.757	126	79,18%
2018	118.807	111.289	7.518	75	28.069	1.080	2.813	83.145	7.193	8.715	10.593	11.465	12.766	12.811	12.873	6.597	132	74,71%
2019	116.315	112.394	3.921	42	27.519	1.236	2.918	84.833	7.667	8.520	10.337	10.904	12.361	13.177	13.694	7.949	224	75,48%
2020	123.821	120.725	3.096	91	32.683	960	2.390	87.951	6.234	7.527	9.324	10.874	13.201	14.634	16.041	9.809	307	72,85%
2021	114.137	110.359	3.778	49	26.750	869	2.552	83.560	6.817	8.201	9.895	10.882	12.447	13.685	14.278	7.209	146	75,72%
2022	111.327	108.450	2.877	52	23.518	904	2.990	84.880	5.848	8.077	9.911	10.989	12.525	14.147	14.862	8.359	162	78,27%
TOTAL	2.866.363	2.774.840	91.462	3.399	697.045	19.527	60.495	2.074.396	136.685	194.922	261.613	303.992	333.308	341.506	328.293	171.807	2.270	74,76%

* Pentru 2022 datele sunt înainte de contestații

Rezultate bacalaureat - SINTEZĂ AN - Medii și rată de promovare pe filieră																			
An	Filieră	Candidați înscriși	Candidați prezenți	Candidați neprezenți	Candidați eliminați din examen	Candidați respinși total	Candidați respinși cu media 5-5.49	Candidați respinși cu media 5,5-5.98	Candidați reușiți	Candidați cu media 6-6,49	Candidați cu media 6,5-6,99	Candidați cu media 7-7,49	Candidați cu media 7,5-7,99	Candidați cu media 8-8,49	Candidați cu media 8,5-8,99	Candidați cu media 9-9,49	Candidați cu media 9,5-9,99	Candidați cu media 10	Rată de promovare
Rezultate bacalaureat - PRIMA SEȘIUNE - SINTEZĂ AN - Medii și rată de promovare																			
2004	Tehnologică	77.270	74.695	2.557	36	18.677	41	759	55.982	4.190	8.606	11.378	11.711	9.660	6.540	3.246	650	1	74,95%
2005	Tehnologică	78.533	76.657	1.862	46	17.544	50	695	59.067	3.994	8.304	11.500	12.309	10.248	7.411	4.257	1.041	3	77,05%
2006	Tehnologică	85.751	83.248	2.482	52	24.629	49	918	58.567	4.673	9.332	12.682	12.248	9.565	6.211	3.122	732	2	70,35%
2007	Tehnologică	91.481	88.858	2.570	92	23.592	55	976	65.174	4.740	9.024	12.385	12.985	11.310	8.432	5.238	1.059	1	73,35%
2008	Tehnologică	116.999	113.544	3.455	160	35.817	52	764	77.567	4.027	8.212	13.450	16.058	15.362	12.129	6.931	1.396	2	68,31%
2009	Tehnologică	109.403	105.996	3.407	198	28.531	47	789	77.267	4.053	8.536	14.190	16.495	14.615	11.076	6.501	1.798	3	72,90%
2010	Tehnologică	110.878	105.499	5.379	159	48.835	2.837	9.182	56.505	13.129	12.360	11.105	8.494	5.770	3.570	1.683	392	2	53,56%
2011	Tehnologică	113.684	107.068	6.616	677	82.482	2.689	7.450	23.909	7.585	5.574	4.344	2.968	1.924	1.030	403	79	2	22,33%
2012	Tehnologică	104.863	94.003	10.860	224	74.589	1.693	5.406	19.190	5.996	4.269	3.267	2.351	1.718	1.023	482	84	0	20,41%
2013	Tehnologică	95.690	84.528	11.162	204	54.785	2.178	6.992	29.539	8.039	6.095	4.841	3.726	2.966	2.127	1.348	393	4	34,95%
2014	Tehnologică	70.039	61.999	8.040	167	37.846	1.636	3.816	23.986	5.623	4.337	3.803	3.303	2.822	2.309	1.376	411	2	38,69%
2015	Tehnologică	67.299	60.333	6.966	334	31.621	1.431	3.408	28.378	5.551	4.854	4.359	4.164	3.638	3.080	2.109	616	7	47,04%
2016	Tehnologică	50.347	44.757	5.590	107	24.848	1.112	2.941	19.802	4.243	3.644	3.218	2.904	2.358	1.849	1.250	334	2	44,24%
2017	Tehnologică	46.455	41.565	4.890	91	20.616	789	2.294	20.858	4.209	3.659	3.419	3.291	2.846	2.051	1.130	251	2	50,18%
2018	Tehnologică	47.665	38.295	9.370	67	21.894	754	1.951	16.334	3.526	3.217	2.940	2.549	2.037	1.247	685	131	2	42,65%
2019	Tehnologică	45.202	40.379	4.823	48	23.413	1.005	2.285	16.918	4.047	3.164	2.944	2.443	1.968	1.428	778	144	2	41,90%
2020	Tehnologică	58.865	53.360	5.505	178	32.093	1.105	2.731	21.089	4.937	3.811	3.222	2.991	2.669	2.078	1.130	248	3	39,52%
2021	Tehnologică	44.785	40.115	4.670	95	21.504	871	2.373	18.516	4.158	3.384	2.923	2.499	2.298	1.861	1.111	280	2	46,16%
2022	Tehnologică	39.716	36.371	3.345	66	17.660	795	2.500	18.645	3.513	3.381	3.331	2.978	2.489	1.755	957	237	4	51,26%
2004	Teoretică	85.446	83.561	1.881	32	6.706	25	432	76.823	1.798	3.825	6.359	9.226	12.624	15.807	17.615	9.484	85	91,94%
2005	Teoretică	88.717	87.270	1.422	51	8.332	26	369	78.887	1.562	3.424	6.114	9.287	12.854	16.201	18.622	10.755	68	90,39%
2006	Teoretică	92.265	90.795	1.469	41	10.376	38	443	80.378	1.779	3.414	6.511	9.625	13.144	15.979	18.087	11.768	71	88,53%
2007	Teoretică	93.949	92.293	1.643	87	9.677	26	420	82.529	1.745	3.211	5.632	9.129	12.875	16.740	20.449	12.698	50	89,42%
2008	Teoretică	94.837	93.271	1.565	96	10.766	20	310	82.409	1.324	2.451	4.332	7.571	12.276	17.382	22.566	14.421	86	88,35%
2009	Teoretică	92.357	90.905	1.452	106	9.018	15	228	81.781	1.147	2.569	4.801	7.708	11.721	16.634	21.670	15.410	121	89,96%
2010	Teoretică	88.944	86.877	2.067	74	12.608	660	2.376	74.195	5.041	6.397	8.513	10.671	12.413	13.133	12.029	5.868	130	85,40%
2011	Teoretică	89.190	87.224	1.966	193	24.865	1.200	4.232	62.166	6.658	7.610	8.996	9.604	9.932	9.201	7.205	2.897	63	71,27%
2012	Teoretică	84.405	82.286	2.119	128	25.567	1.169	4.042	56.591	6.313	6.934	7.761	8.235	8.458	8.216	7.283	3.324	67	68,77%
2013	Teoretică	81.209	79.285	1.924	97	17.627	1.214	4.405	61.561	6.490	6.870	7.789	8.429	9.154	9.301	8.738	4.672	118	77,65%
2014	Teoretică	79.112	77.153	1.959	86	17.528	1.223	3.052	59.539	6.015	6.536	7.520	8.148	9.075	9.129	8.547	4.464	105	77,17%
2015	Teoretică	88.097	86.176	1.921	165	15.470	999	2.781	70.541	5.900	6.633	8.085	9.325	10.570	11.798	11.994	6.164	72	81,86%
2016	Teoretică	75.669	73.740	1.929	70	13.073	854	2.452	60.597	4.905	5.540	6.452	7.592	9.105	10.113	10.816	6.002	72	82,18%
2017	Teoretică	77.252	75.531	1.721	73	11.116	709	2.012	64.342	4.529	4.889	6.316	7.767	9.841	11.337	12.408	7.133	122	85,19%
2018	Teoretică	76.320	73.236	3.084	42	12.246	700	1.891	60.948	4.310	5.060	6.545	7.659	9.437	10.387	11.270	6.155	125	83,22%
2019	Teoretică	77.783	76.139	1.644	27	12.514	872	2.257	63.598	5.154	5.170	6.501	7.477	9.265	10.580	11.902	7.335	214	83,53%
2020	Teoretică	81.839	79.965	1.874	71	15.766	831	2.073	64.128	4.387	4.537	5.503	6.837	9.146	11.090	13.414	8.919	295	80,20%
2021	Teoretică	75.853	74.258	1.595	34	13.024	605	1.948	61.200	4.433	4.925	6.224	7.328	8.989	10.684	12.042	6.440	135	82,42%
2022	Teoretică	73.596	72.366	1.230	27	10.751	568	2.034	61.588	3.599	4.666	5.795	7.002	8.834	11.250	12.731	7.560	151	85,11%
2004	Vocațională	11.071	10.938	133	3	613	0	9	10.322	96	438	988	1.607	2.099	2.240	2.020	828	6	94,37%
2005	Vocațională	12.626	12.551	74	4	1.063	0	9	11.484	94	448	1.028	1.717	2.325	2.662	2.320	887	3	91,50%
2006	Vocațională	13.353	13.252	100	9	1.461	1	5	11.782	105	453	1.100	1.833	2.497	2.711	2.134	945	4	88,91%
2007	Vocațională	13.535	13.439	95	22	1.396	0	11	12.021	134	478	1.178	1.837	2.535	2.697	2.294	868	0	89,45%
2008	Vocațională	14.041	13.945	96	12	1.061	0	4	12.872	67	347	875	1.652	2.548	3.166	2.949	1.265	3	92,31%
2009	Vocațională	11.629	11.554	75	15	766	1	7	10.773	63	241	783	1.516	2.220	2.616	2.370	963	1	93,24%
2010	Vocațională	10.267	10.182	85	11	504	46	217	9.667	692	1.087	1.594	1.847	1.851	1.494	821	275	6	94,94%
2011	Vocațională	9.889	9.811	78	25	2.530	245	873	7.256	1.318	1.328	1.296	1.148	963	692	410	99	2	73,96%
2012	Vocațională	10.919	10.703	216	21	3.414	292	1.024	7.268	1.408	1.239	1.198	1.044	993	788	480	118	0	67,91%
2013	Vocațională	11.943	11.700	243	19	3.721	306	1.045	7.960	1.399	1.243	1.147	1.091	1.025	938	781	332	4	68,03%
2014	Vocațională	12.531	12.162	369	22	3.894	315	858	8.246	1.498	1.377	1.279	1.123	1.099	914	712	243	1	67,80%
2015	Vocațională	13.543	13.208	335	20	3.757	426	937	9.431	1.643	1.481	1.482	1.333	1.306	1.132	792	260	2	71,40%
2016	Vocațională	11.322	10.898	424	14	3.116	304	762	7.768	1.340	1.280	1.239	1.142	1.068	832	669	194	4	71,28%
2017	Vocațională	11.806	11.414	392	13	2.959	261	690	8.442	1.285	1.133	1.180	1.223	1.201	1.133	911	374	2	73,96%
2018	Vocațională	12.879	12.089	790	8	3.200	299	694	8.881	1.303	1.256	1.282	1.313	1.308	1.182	920	312	5	73,46%
2019	Vocațională	13.106	12.650	456	9	3.941	312	720	8.700	1.376	1.249	1.193	1.060	1.148	1.181	1.015	470	8	68,77%
2020	Vocațională	14.946	14.604	342	18	4.333	390	870	10.253	1.559	1.188	1.174	1.226	1.454	1.489	1.507	647	9	70,21%
2021	Vocațională	13.026	12.628	398	17	3.736	255	647	8.875	1.350	1.188	1.150	1.195	1.205	1.157	1.132	489	9	70,28%
2022	Vocațională	13.141	12.733	408	12	3.900	238	773	8.821	1.131	1.199	1.189	1.148	1.249	1.155	1.181	562	7	69,28%
TOTAL	Tehnologică	1.454.925	1.351.270	103.549	3.001	640.976	19.189	58.230	707.293	100.233	113.763	129.301	126.467	106.263	77.207	43.737	10.276	46	52,34%
TOTAL	Teoretică	1.596.840	1.562.331	34.465	1.500	257.030	11.754	37.757	1.303.801	77.089	94.661	125.749	158.620	199.713	234.962	259.388	151.469	2.150	83,45%
TOTAL	Vocațională																		

Rezultate bacalaureat - SINTEZĂ AN - Medii și rată de promovare pe sex																			
An	Sex	Candidați înscriși	Candidați prezenți	Candidați neprezenți	Candidați eliminați din examen	Candidați respinși total	Candidați respinși cu media 5-5.49	Candidați respinși cu media 5,5-5.98	Candidați reușiți	Candidați cu media 6-6,49	Candidați cu media 6,5-6,99	Candidați cu media 7-7,49	Candidați cu media 7,5-7,99	Candidați cu media 8-8,49	Candidați cu media 8,5-8,99	Candidați cu media 9-9,49	Candidați cu media 9,5-9,99	Candidați cu media 10	Rată de promovare
Rezultate bacalaureat - PRIMA SESIUNE - SINTEZĂ AN - Medii și rată de promovare																			
2004	M	80.815	78.136	2.666	37	15.170	39	671	62.929	3.556	7.365	9.962	11.058	10.850	9.770	7.594	2.760	14	80,54%
2005	M	81.793	79.769	2.006	57	16.203	35	551	63.509	3.066	6.381	9.384	11.206	11.241	10.413	8.559	3.240	19	79,62%
2006	M	89.251	86.745	2.486	54	22.089	50	760	64.602	3.684	7.103	10.300	11.284	11.086	9.775	7.955	3.405	10	74,47%
2007	M	94.767	91.989	2.727	115	20.733	47	827	71.141	3.962	7.295	10.367	12.108	12.272	11.361	9.729	4.033	14	77,34%
2008	M	109.778	106.475	3.302	164	27.643	30	616	78.668	3.227	6.457	10.402	13.199	14.586	14.081	11.825	4.866	25	73,88%
2009	M	104.874	101.762	3.112	202	23.272	30	554	78.288	3.113	6.644	11.412	14.148	14.068	13.404	10.827	4.649	23	76,93%
2010	M	104.364	99.536	4.828	140	38.096	2.360	7.544	61.300	11.149	10.877	10.702	9.452	7.895	6.047	3.823	1.327	28	61,59%
2011	M	106.005	100.287	5.718	549	62.922	2.422	7.251	36.816	8.244	6.963	6.363	5.316	4.253	3.176	1.882	607	12	36,71%
2012	M	97.501	88.952	8.549	259	56.263	1.814	5.892	32.430	7.433	6.006	5.241	4.355	3.717	2.953	2.015	698	12	36,46%
2013	M	91.135	82.903	8.232	225	42.159	2.036	6.811	40.519	8.431	7.032	6.292	5.527	5.017	4.086	2.988	1.128	18	48,88%
2014	M	76.924	70.560	6.364	200	33.019	1.649	4.156	37.341	6.811	6.066	5.706	5.280	4.999	4.168	3.038	1.256	17	52,92%
2015	M	78.618	73.106	5.512	324	27.809	1.556	4.016	44.973	6.890	6.435	6.460	6.432	6.219	5.820	4.802	1.898	17	61,52%
2016	M	64.892	60.073	4.819	153	22.408	1.243	3.336	37.512	5.643	5.249	5.300	5.303	5.268	4.876	4.154	1.706	13	62,44%
2017	M	63.064	58.926	4.138	130	19.200	874	2.745	39.596	5.347	4.953	5.295	5.698	5.984	5.488	4.764	2.042	25	67,20%
2018	M	63.772	56.100	7.672	96	20.030	980	2.542	35.974	5.048	4.898	5.175	5.197	5.235	4.656	4.015	1.728	22	64,12%
2019	M	63.422	59.372	4.050	65	21.583	1.276	3.032	37.724	5.849	4.867	5.063	4.916	5.057	4.989	4.539	2.389	55	63,54%
2020	M	75.656	70.802	4.854	206	28.849	1.428	3.304	41.747	6.324	5.283	5.121	5.408	5.750	5.750	5.324	2.722	65	58,96%
2021	M	62.938	59.118	3.820	114	20.715	1.006	2.922	38.289	5.736	5.073	5.033	4.941	5.293	5.343	4.814	2.020	36	64,77%
2022	M	58.714	55.915	2.799	80	17.284	880	2.919	38.551	4.527	4.790	5.252	5.296	5.456	5.673	5.218	2.306	33	68,95%
2004	F	92.972	91.058	1.905	34	10.826	27	529	80.198	2.528	5.504	8.763	11.486	13.533	14.817	15.287	8.202	78	88,07%
2005	F	98.083	96.709	1.352	44	10.736	41	522	85.929	2.584	5.795	9.258	12.107	14.186	15.861	16.640	9.443	55	88,85%
2006	F	102.118	100.550	1.565	48	14.377	38	606	86.125	2.873	6.096	9.993	12.422	14.120	15.126	15.388	10.040	67	85,65%
2007	F	104.198	102.601	1.581	86	13.932	34	580	88.583	2.657	5.418	8.828	11.843	14.448	16.508	18.252	10.592	37	86,34%
2008	F	116.099	114.285	1.814	104	20.001	42	462	94.180	2.191	4.553	8.255	12.082	15.600	18.596	20.621	12.216	66	82,41%
2009	F	108.515	106.693	1.822	117	15.043	33	470	91.533	2.150	4.702	8.362	11.571	14.488	16.922	19.714	13.522	102	85,79%
2010	F	105.725	103.022	2.703	104	23.851	1.183	4.231	79.067	7.713	8.967	10.510	11.560	12.139	12.150	10.710	5.208	110	76,75%
2011	F	106.758	103.816	2.942	346	46.955	1.712	5.304	56.515	7.317	7.549	8.273	8.404	8.566	7.747	6.136	2.468	55	54,44%
2012	F	102.686	98.040	4.646	114	47.307	1.340	4.580	50.619	6.284	6.436	6.985	7.275	7.452	7.074	6.230	2.828	55	51,63%
2013	F	97.707	92.610	5.097	95	33.974	1.662	5.631	58.541	7.497	7.176	7.485	7.719	8.128	8.280	7.879	4.269	108	63,21%
2014	F	84.758	80.754	4.004	75	26.249	1.525	3.570	54.430	6.325	6.184	6.896	7.294	7.997	8.184	7.597	3.862	91	67,40%
2015	F	90.321	86.611	3.710	195	23.039	1.300	3.110	63.377	6.204	6.533	7.466	8.390	9.295	10.190	10.093	5.142	64	73,17%
2016	F	72.446	69.322	3.124	38	18.629	1.027	2.819	50.655	4.845	5.215	5.609	6.335	7.263	7.918	8.581	4.824	65	73,07%
2017	F	72.449	69.584	2.865	47	15.491	885	2.251	54.046	4.676	4.728	5.620	6.583	7.904	9.033	9.685	5.716	101	77,67%
2018	F	73.092	67.520	5.572	21	17.310	773	1.994	50.189	4.091	4.635	5.592	6.324	7.547	8.160	8.860	4.870	110	74,33%
2019	F	72.669	69.796	2.873	19	18.285	913	2.230	51.492	4.728	4.716	5.575	6.064	7.324	8.200	9.156	5.560	169	73,78%
2020	F	79.994	77.127	2.867	61	23.343	898	2.370	53.723	4.559	4.253	4.778	5.646	7.519	8.907	10.727	7.092	242	69,66%
2021	F	70.726	67.883	2.843	32	17.549	725	2.046	50.302	4.205	4.424	5.264	6.081	7.199	8.359	9.471	5.189	110	74,10%
2022	F	67.739	65.555	2.184	25	15.027	721	2.388	50.503	3.716	4.456	5.063	5.832	7.116	8.487	9.651	6.053	129	77,04%
TOTAL	M	1.568.283	1.480.526	87.654	3.170	535.447	19.755	60.449	941.909	108.040	119.737	138.830	146.124	144.246	131.829	107.865	44.780	458	63,62%
TOTAL	F	1.719.055	1.663.536	55.469	1.605	411.924	14.879	45.693	1.250.007	87.143	107.340	138.575	165.018	191.824	210.519	220.678	127.096	1.814	75,14%
TOTAL		3.287.338	3.144.062	143.123	4.775	947.371	34.634	106.142	2.191.916	195.183	227.077	277.405	311.142	336.070	342.348	328.543	171.876	2.272	69,72%

* Pentru 2022 datele sunt înainte de contestații

Rezultate bacalaureat - SINTEZĂ AN - Medii și rată de promovare pe mediul de rezidență al candidatului																			
An	Mediu candidat	Candidați înscriși	Candidați prezenți	Candidați neprezenți	Candidați eliminați din examen	Candidați respinși total	Candidați respinși cu media 5-5,49	Candidați respinși cu media 5,5-5,98	Candidați reușiți	Candidați cu media 6-6,49	Candidați cu media 6,5-6,99	Candidați cu media 7-7,49	Candidați cu media 7,5-7,99	Candidați cu media 8-8,49	Candidați cu media 8,5-8,99	Candidați cu media 9-9,49	Candidați cu media 9,5-9,99	Candidați cu media 10	Rată de promovare
Rezultate bacalaureat - PRIMA SESIUNE - SINTEZĂ AN - Medii și rată de promovare																			
2010	Urban	177.136	171.111	6.025	202	49.883	2.806	9.271	121.026	15.243	16.117	17.648	17.919	17.616	16.530	13.543	6.273	137	70,73%
2011	Urban	177.781	171.095	6.686	656	88.288	3.335	10.107	82.151	12.789	12.272	12.749	12.140	11.588	10.066	7.559	2.923	65	48,01%
2012	Urban	168.151	157.757	10.394	306	83.577	2.635	8.755	73.874	11.652	10.742	10.700	10.337	10.101	9.196	7.720	3.361	65	46,83%
2013	Urban	153.889	144.145	9.744	265	58.361	2.970	10.114	85.519	13.054	11.746	11.619	11.480	11.550	11.088	9.847	5.015	120	59,33%
2014	Urban	113.385	107.223	6.162	190	37.037	2.104	5.212	69.996	9.164	8.829	9.252	9.405	10.032	9.860	8.885	4.473	96	65,28%
2015	Urban	117.237	112.036	5.201	232	30.246	1.857	4.813	81.558	8.946	9.027	9.880	11.034	11.810	12.562	12.180	6.041	78	72,80%
2016	Urban	96.000	91.324	4.676	122	24.235	1.441	4.110	66.967	7.059	7.207	7.729	8.595	9.703	10.240	10.604	5.755	75	73,33%
2017	Urban	94.931	90.869	4.062	119	20.473	1.118	3.239	70.277	6.633	6.508	7.617	8.861	10.522	11.356	11.894	6.768	118	77,34%
2018	Urban	93.853	86.346	7.507	76	21.841	1.158	2.920	64.429	6.091	6.538	7.492	8.394	9.574	10.104	10.478	5.644	114	74,62%
2019	Urban	92.735	88.871	3.864	46	22.896	1.408	3.391	65.929	6.980	6.435	7.324	7.918	9.177	10.156	11.008	6.725	206	74,19%
2020	Urban	103.488	98.867	4.621	145	29.552	1.446	3.598	69.170	6.965	6.177	6.693	7.719	9.622	10.988	12.519	8.209	278	69,96%
2021	Urban	89.959	86.100	3.859	85	21.904	1.044	3.049	64.111	6.428	6.175	6.908	7.773	9.109	10.388	11.275	5.930	125	74,46%
2022	Urban	83.424	80.726	2.698	56	17.942	979	3.188	62.728	5.018	5.753	6.597	7.501	8.876	10.392	11.607	6.849	135	77,70%
2010	Rural	32.953	31.447	1.506	42	12.064	737	2.504	19.341	3.619	3.727	3.564	3.093	2.418	1.667	990	262	1	61,50%
2011	Rural	34.982	33.008	1.974	239	21.589	799	2.448	11.180	2.772	2.240	1.887	1.580	1.231	857	459	152	2	33,87%
2012	Rural	32.036	29.235	2.801	67	19.993	519	1.717	9.175	2.065	1.700	1.526	1.293	1.068	831	525	165	2	31,38%
2013	Rural	34.953	31.368	3.585	55	17.772	728	2.328	13.541	2.874	2.462	2.158	1.766	1.595	1.278	1.020	382	6	43,17%
2014	Rural	48.297	44.091	4.206	85	22.231	1.070	2.514	21.775	3.972	3.421	3.350	3.169	2.964	2.492	1.750	645	12	49,39%
2015	Rural	51.702	47.681	4.021	287	20.602	999	2.313	26.792	4.148	3.941	4.046	3.788	3.704	3.448	2.715	999	3	56,19%
2016	Rural	41.338	38.071	3.267	69	16.802	829	2.045	21.200	3.429	3.257	3.180	3.043	2.828	2.554	2.131	775	3	55,69%
2017	Rural	40.582	37.641	2.941	58	14.218	641	1.757	23.365	3.390	3.173	3.298	3.420	3.366	3.165	2.555	990	8	62,07%
2018	Rural	43.011	37.274	5.737	41	15.499	595	1.616	21.734	3.048	2.995	3.275	3.127	3.208	2.712	2.397	954	18	58,31%
2019	Rural	43.356	40.297	3.059	38	16.972	781	1.871	23.287	3.597	3.148	3.314	3.062	3.204	3.033	2.687	1.224	18	57,79%
2020	Rural	52.162	49.062	3.100	122	22.640	880	2.076	26.300	3.918	3.359	3.206	3.335	3.647	3.669	3.532	1.605	29	53,61%
2021	Rural	43.705	40.901	2.804	61	16.360	687	1.919	24.480	3.513	3.322	3.389	3.249	3.383	3.314	3.010	1.279	21	59,85%
2022	Rural	43.029	40.744	2.285	49	14.369	622	2.119	26.326	3.225	3.493	3.718	3.627	3.696	3.768	3.262	1.510	27	64,61%
TOTAL	Urban	1.561.969	1.486.470	75.499	2.500	506.235	24.301	71.767	977.735	116.022	113.526	122.208	129.076	139.280	142.926	139.119	73.966	1.612	65,78%
TOTAL	Rural	542.106	500.820	41.286	1.213	231.111	9.887	27.227	268.496	43.570	40.238	39.911	37.552	36.312	32.788	27.033	10.942	150	53,61%
TOTAL		2.104.075	1.987.290	116.785	3.713	737.346	34.188	98.994	1.246.231	159.592	153.764	162.119	166.628	175.592	175.714	166.152	84.908	1.762	62,71%

* Pentru 2022 datele sunt înainte de contestații

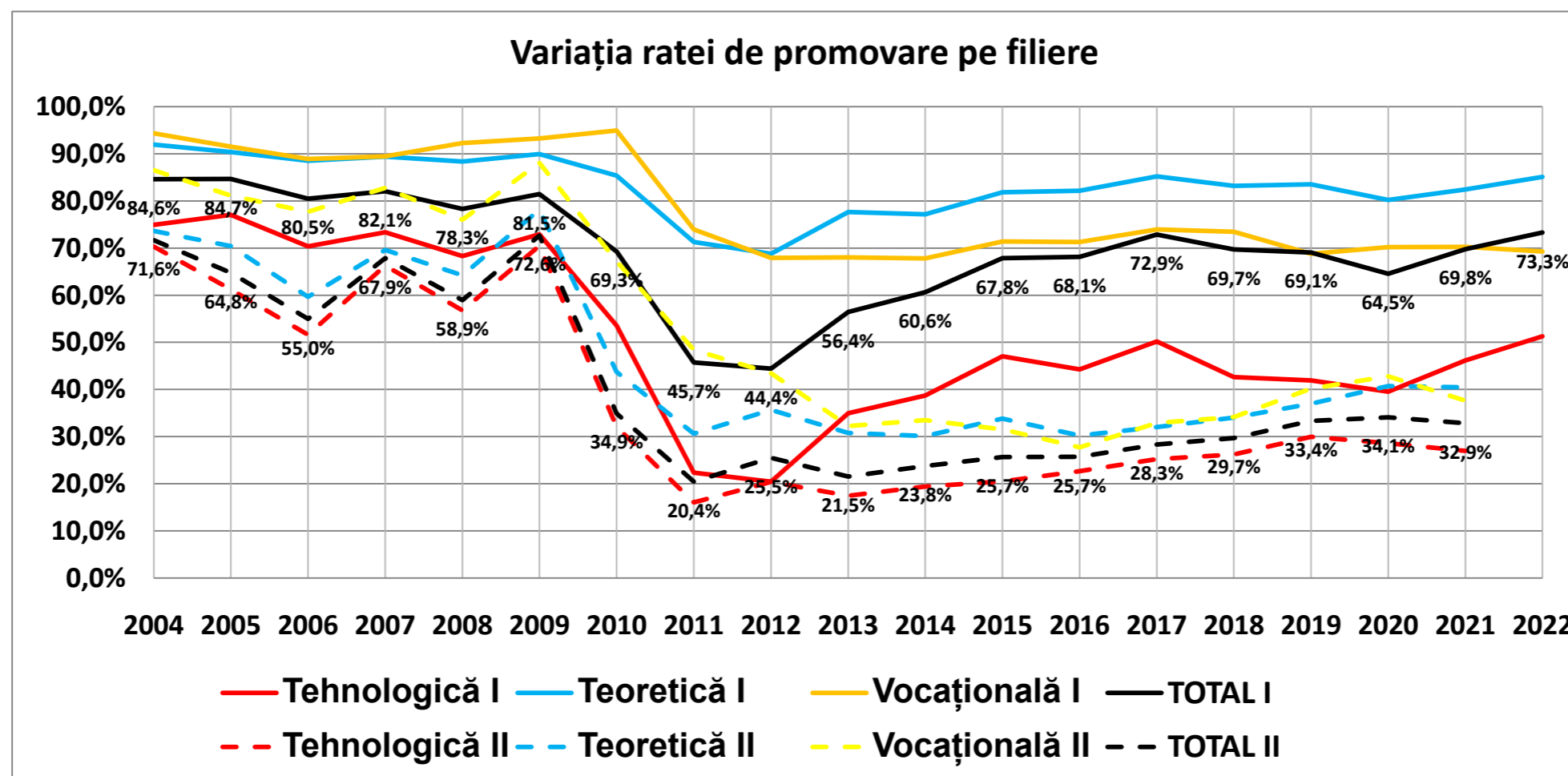
Rezultate bacalaureat - SINTEZĂ AN - Medii și rată de promovare pe mediul unității de absolvire																			
An	Mediu unitate	Candidați înscriși	Candidați prezenți	Candidați neprezenți	Candidați eliminați din examen	Candidați respinși total	Candidați respinși cu media 5,5-6,9	Candidați respinși cu media 5,5-5,98	Candidați reușiți	Candidați cu media 6-6,49	Candidați cu media 6,5-6,99	Candidați cu media 7-7,49	Candidați cu media 7,5-7,99	Candidați cu media 8-8,49	Candidați cu media 8,5-8,99	Candidați cu media 9-9,49	Candidați cu media 9,5-9,99	Candidați cu media 10	Rată de promovare
Rezultate bacalaureat - PRIMA SEȘIUNE - SINTEZĂ AN - Medii și rată de promovare																			
2004	U	163.062	159.068	3.973	69	23.717	60	1.082	135.282	5.468	11.674	17.034	20.880	23.076	23.785	22.438	10.836	91	85,05%
2005	U	168.101	165.092	2.974	93	24.092	70	956	140.907	5.059	10.851	16.870	21.443	23.968	25.311	24.762	12.569	74	85,35%
2006	U	180.317	176.721	3.574	97	33.345	82	1.265	143.279	5.934	11.926	18.509	22.026	24.079	24.299	23.041	13.388	77	81,08%
2007	U	187.482	183.678	3.779	186	30.773	74	1.288	152.719	6.045	11.652	17.809	22.440	25.574	27.103	27.529	14.516	51	83,14%
2008	U	212.212	207.797	4.414	249	42.905	69	983	164.643	4.882	9.957	17.141	23.589	28.702	31.547	31.791	16.943	91	79,23%
2009	U	200.428	196.219	4.209	284	35.426	56	930	160.509	4.751	10.211	17.980	23.709	26.848	29.039	29.853	17.993	125	81,80%
2010	U	196.107	189.476	6.631	231	56.413	3.205	10.541	132.832	17.110	18.073	19.660	19.803	19.314	17.852	14.367	6.515	138	70,10%
2011	U	197.841	190.378	7.463	758	100.269	3.747	11.353	89.351	14.311	13.546	13.974	13.192	12.492	10.745	7.964	3.060	67	46,93%
2012	U	186.965	175.380	11.585	348	94.700	2.953	9.731	80.332	12.851	11.806	11.778	11.310	10.950	9.881	8.176	3.513	67	45,80%
2013	U	176.236	164.780	11.456	300	68.940	3.427	11.600	95.540	14.948	13.460	13.162	12.824	12.850	12.112	10.710	5.348	126	57,98%
2014	U	150.951	142.271	8.680	259	53.283	2.959	7.198	88.729	12.376	11.663	12.114	12.141	12.666	12.096	10.488	5.077	108	62,37%
2015	U	158.619	150.735	7.884	458	45.537	2.621	6.663	104.740	12.366	12.304	13.315	14.298	15.088	15.645	14.680	6.963	81	69,49%
2016	U	129.453	122.594	6.859	177	36.916	2.129	5.749	85.501	9.931	9.984	10.486	11.275	12.226	12.532	12.537	6.453	77	69,74%
2017	U	128.255	122.277	5.978	161	31.328	1.649	4.684	90.788	9.447	9.185	10.472	11.894	13.511	14.207	14.249	7.697	126	74,25%
2018	U	129.434	117.983	11.451	108	34.030	1.668	4.263	83.845	8.705	9.118	10.362	11.194	12.469	12.610	12.705	6.552	130	71,07%
2019	U	129.396	123.366	6.030	73	36.476	2.059	4.955	86.817	10.029	9.198	10.235	10.655	12.091	12.962	13.533	7.890	224	70,37%
2020	U	146.844	140.196	6.648	212	47.257	2.144	5.310	92.727	10.271	9.072	9.508	10.713	12.930	14.360	15.817	9.749	307	66,14%
2021	U	127.292	121.407	5.885	123	35.055	1.597	4.633	86.229	9.394	9.089	9.939	10.728	12.201	13.442	14.129	7.162	145	71,02%
2022	U	121.005	116.546	4.459	99	29.787	1.507	4.979	86.660	7.809	8.835	9.905	10.776	12.277	13.899	14.706	8.292	161	74,36%
2004	R	10.725	10.126	598	2	2.279	6	118	7.845	616	1.195	1.691	1.664	1.307	802	443	126	1	77,47%
2005	R	11.775	11.386	384	8	2.847	6	117	8.531	591	1.325	1.772	1.870	1.459	963	437	114	0	74,93%
2006	R	11.052	10.574	477	5	3.121	6	101	7.448	623	1.273	1.784	1.680	1.127	602	302	57	0	70,44%
2007	R	11.483	10.912	529	15	3.892	7	119	7.005	574	1.061	1.386	1.511	1.146	766	452	109	0	64,20%
2008	R	13.665	12.963	702	19	4.739	3	95	8.205	536	1.053	1.516	1.692	1.484	1.130	655	139	0	63,30%
2009	R	12.961	12.236	725	35	2.889	7	94	9.312	512	1.135	1.794	2.010	1.708	1.287	688	178	0	76,10%
2010	R	13.982	13.082	900	13	5.534	338	1.234	7.535	1.752	1.771	1.552	1.209	720	345	166	20	0	57,60%
2011	R	14.922	13.725	1.197	137	9.608	387	1.202	3.980	1.250	966	662	528	327	178	54	15	0	29,00%
2012	R	13.222	11.612	1.610	25	8.870	201	741	2.717	866	636	448	320	219	146	69	13	0	23,40%
2013	R	12.606	10.733	1.873	20	7.193	271	842	3.520	980	748	615	422	295	254	157	49	0	32,80%
2014	R	10.731	9.043	1.688	16	5.985	215	528	3.042	760	587	488	433	330	256	147	41	0	33,64%
2015	R	10.320	8.982	1.338	61	5.311	235	463	3.610	728	664	611	524	426	365	215	77	0	40,19%
2016	R	7.885	6.801	1.084	14	4.121	141	406	2.666	557	480	423	363	305	262	198	77	1	39,20%
2017	R	7.258	6.233	1.025	16	3.363	110	312	2.854	576	496	443	387	377	314	200	61	0	45,79%
2018	R	7.430	5.637	1.793	9	3.310	85	273	2.318	434	415	405	327	313	206	170	46	2	41,12%
2019	R	6.695	5.802	893	11	3.392	130	307	2.399	548	385	403	325	290	227	162	59	0	41,35%
2020	R	8.806	7.733	1.073	55	4.935	182	364	2.743	612	464	391	341	339	297	234	65	0	35,47%
2021	R	6.372	5.594	778	23	3.209	134	335	2.362	547	408	358	294	291	260	156	47	1	42,22%
2022	R	5.448	4.924	524	6	2.524	94	328	2.394	434	411	410	352	295	261	163	67	1	48,62%
TOTAL	U	3.090.000	2.965.964	123.932	4.285	860.249	32.076	98.163	2.101.430	181.687	211.604	260.253	294.890	323.312	333.427	323.475	170.516	2.266	70,85%
TOTAL	R	197.338	178.098	19.191	490	87.122	2.558	7.979	90.486	13.496	15.473	17.152	16.252	12.758	8.921	5.068	1.360	6	50,81%
TOTAL		3.287.338	3.144.062	143.123	4.775	947.371	34.634	106.142	2.191.916	195.183	227.077	277.405	311.142	336.070	342.348	328.543	171.876	2.272	69,72%

* Pentru 2022 datele sunt înainte de contestații

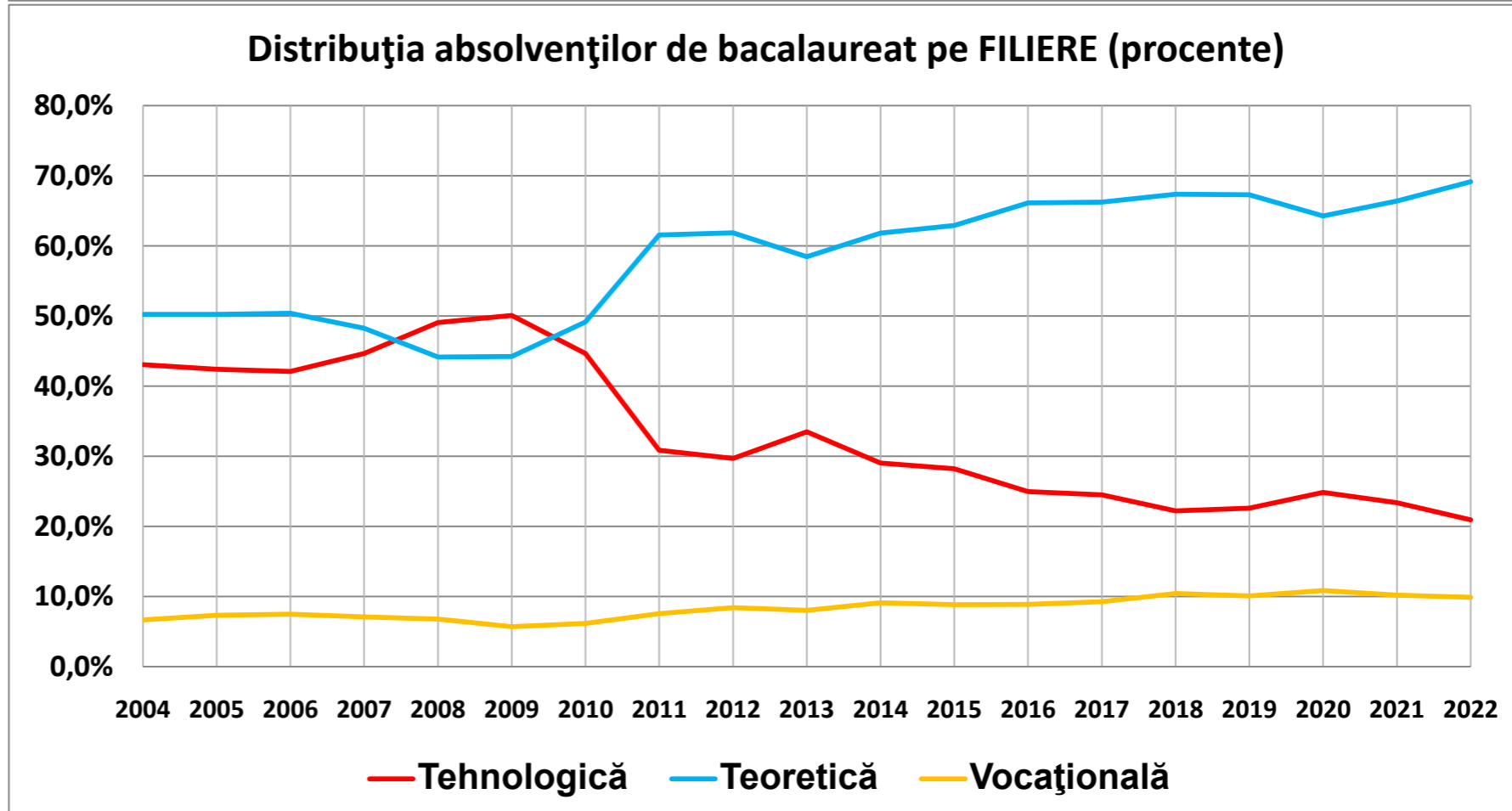
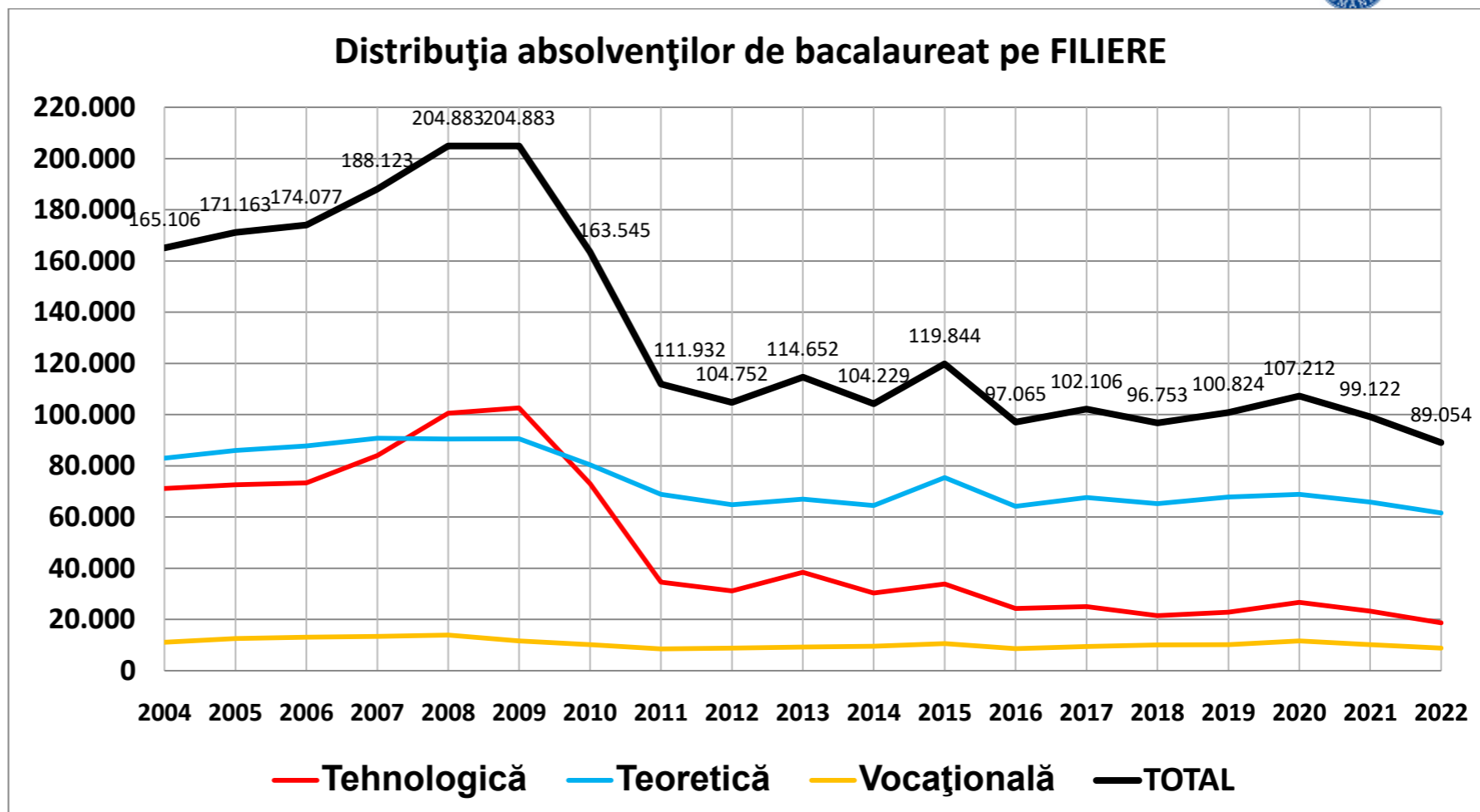
Rata de promovare pe filieră - SESIUNEA I				
An	Tehnologică	Teoretică	Vocațională	TOTAL
2004	74,9%	91,9%	94,4%	84,6%
2005	77,1%	90,4%	91,5%	84,7%
2006	70,4%	88,5%	88,9%	80,5%
2007	73,3%	89,4%	89,4%	82,1%
2008	68,3%	88,4%	92,3%	78,3%
2009	72,9%	90,0%	93,2%	81,5%
2010	53,6%	85,4%	94,9%	69,3%
2011	22,3%	71,3%	74,0%	45,7%
2012	20,4%	68,8%	67,9%	44,4%
2013	34,9%	77,6%	68,0%	56,4%
2014	38,7%	77,2%	67,8%	60,6%
2015	47,0%	81,9%	71,4%	67,8%
2016	44,2%	82,2%	71,3%	68,1%
2017	50,2%	85,2%	74,0%	72,9%
2018	42,7%	83,2%	73,5%	69,7%
2019	41,9%	83,5%	68,8%	69,1%
2020	39,5%	80,2%	70,2%	64,5%
2021	46,2%	82,4%	70,3%	69,8%
2022	51,3%	85,1%	69,3%	73,3%

Rata de promovare pe filieră - SESIUNEA II				
An	Tehnologică	Teoretică	Vocațională	TOTAL
2004	70,3%	73,7%	86,5%	71,6%
2005	61,2%	70,4%	81,1%	64,8%
2006	51,6%	59,7%	77,7%	55,0%
2007	66,3%	69,6%	82,8%	67,9%
2008	56,7%	64,2%	76,0%	58,9%
2009	70,5%	78,1%	88,1%	72,6%
2010	32,1%	43,7%	67,2%	34,9%
2011	16,0%	30,6%	48,4%	20,4%
2012	20,4%	35,7%	43,5%	25,5%
2013	17,5%	30,7%	32,2%	21,5%
2014	19,4%	30,1%	33,5%	23,8%
2015	20,5%	33,8%	31,5%	25,7%
2016	22,7%	30,2%	27,7%	25,7%
2017	25,2%	32,0%	32,9%	28,3%
2018	26,2%	34,0%	34,1%	29,7%
2019	29,9%	37,0%	40,2%	33,4%
2020	28,6%	40,7%	42,8%	34,1%
2021	27,0%	40,4%	37,6%	32,9%
2022				

* Pentru 2022 datele sunt înainte de contestații



TOTAL Absolvenți pe filieră				
An	Tehnologică	Teoretică	Vocațională	TOTAL
2004	71.113	82.959	11.034	165.106
2005	72.613	86.016	12.534	171.163
2006	73.308	87.718	13.051	174.077
2007	84.007	90.770	13.346	188.123
2008	100.547	90.438	13.898	204.883
2009	102.623	90.605	11.655	204.883
2010	73.021	80.408	10.116	163.545
2011	34.566	68.900	8.466	111.932
2012	31.094	64.826	8.832	104.752
2013	38.413	67.020	9.219	114.652
2014	30.256	64.456	9.517	104.229
2015	33.844	75.410	10.590	119.844
2016	24.249	64.208	8.608	97.065
2017	25.016	67.644	9.446	102.106
2018	21.486	65.190	10.077	96.753
2019	22.796	67.843	10.185	100.824
2020	26.661	68.897	11.654	107.212
2021	23.193	65.818	10.111	99.122
2022	18.645	61.588	8.821	89.054
TOTAL	907.451	1.410.714	201.160	2.519.325
2004	43,1%	50,2%	6,7%	
2005	42,4%	50,3%	7,3%	
2006	42,1%	50,4%	7,5%	
2007	44,7%	48,3%	7,1%	
2008	49,1%	44,1%	6,8%	
2009	50,1%	44,2%	5,7%	
2010	44,6%	49,2%	6,2%	
2011	30,9%	61,6%	7,6%	
2012	29,7%	61,9%	8,4%	
2013	33,5%	58,5%	8,0%	
2014	29,0%	61,8%	9,1%	
2015	28,2%	62,9%	8,8%	
2016	25,0%	66,1%	8,9%	
2017	24,5%	66,2%	9,3%	
2018	22,2%	67,4%	10,4%	
2019	22,6%	67,3%	10,1%	
2020	24,9%	64,3%	10,9%	
2021	23,4%	66,4%	10,2%	
2022	20,9%	69,2%	9,9%	
TOTAL	36,0%	56,0%	8,0%	



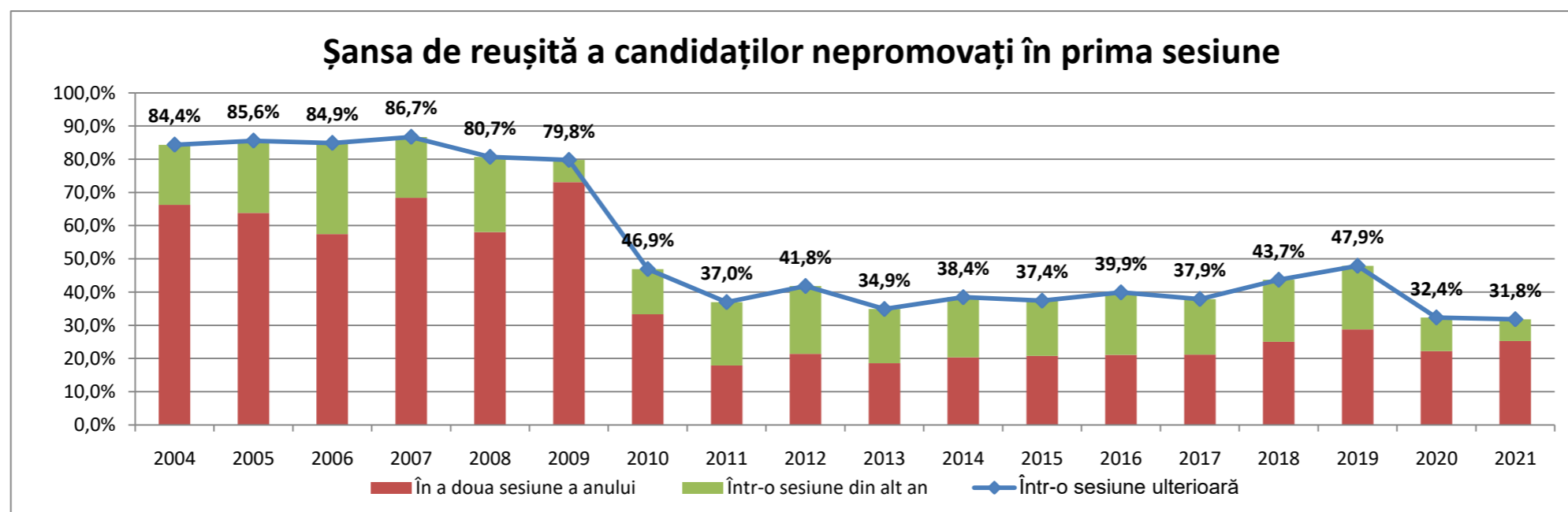
	Rată de promovare după o sesiune	Rată de promovare după 2 sesiuni	Rată de promovare după 3 sesiuni	Rată de promovare după 4 sesiuni	Rată de promovare după 5 sesiuni	Rată de promovare după 6 sesiuni
2004	85,9%	95,3% (+9,3%)	96,5% (+1,3%)	97,0% (+0,5%)	97,2% (+0,2%)	97,3% (+0,1%)
2005	86,0%	94,9% (+9,0%)	96,3% (+1,4%)	96,9% (+0,6%)	97,2% (+0,3%)	97,5% (+0,2%)
2006	82,5%	92,5% (+10,1%)	95,0% (+2,5%)	96,2% (+1,2%)	96,5% (+0,3%)	96,8% (+0,3%)
2007	84,6%	95,1% (+10,5%)	96,4% (+1,3%)	97,2% (+0,8%)	97,5% (+0,3%)	97,8% (+0,3%)
2008	80,7%	91,9% (+11,2%)	94,6% (+2,7%)	95,9% (+1,3%)	96,0% (+0,1%)	96,1% (+0,1%)
2009	83,9%	95,7% (+11,7%)	96,2% (+0,5%)	96,5% (+0,3%)	96,6% (+0,1%)	96,6% (+0,0%)
2010	71,8%	81,2% (+9,4%)	82,8% (+1,6%)	83,5% (+0,7%)	83,9% (+0,3%)	84,1% (+0,3%)
2011	50,4%	59,3% (+8,9%)	62,6% (+3,4%)	64,8% (+2,2%)	66,2% (+1,4%)	66,8% (+0,6%)
2012	51,5%	61,9% (+10,4%)	66,9% (+5,0%)	68,6% (+1,7%)	69,6% (+1,0%)	70,1% (+0,5%)
2013	63,1%	70,0% (+6,8%)	72,4% (+2,4%)	73,5% (+1,1%)	74,2% (+0,7%)	74,6% (+0,4%)
2014	69,1%	75,3% (+6,3%)	77,8% (+2,4%)	78,7% (+1,0%)	79,3% (+0,6%)	79,5% (+0,3%)
2015	74,2%	79,5% (+5,4%)	81,2% (+1,7%)	81,8% (+0,6%)	82,4% (+0,5%)	82,6% (+0,3%)
2016	75,6%	80,7% (+5,2%)	82,7% (+1,9%)	83,4% (+0,8%)	83,8% (+0,3%)	84,1% (+0,3%)
2017	79,2%	83,6% (+4,4%)	84,7% (+1,2%)	85,5% (+0,7%)	85,9% (+0,4%)	86,1% (+0,3%)
2018	74,7%	81,0% (+6,3%)	82,9% (+1,9%)	83,8% (+0,9%)	84,7% (+0,9%)	85,1% (+0,4%)
2019	75,5%	82,5% (+7,1%)	85,1% (+2,6%)	86,2% (+1,1%)	86,7% (+0,5%)	87,0% (+0,3%)
2020	72,9%	78,9% (+6,0%)	80,5% (+1,6%)	81,2% (+0,7%)	81,6% (+0,4%)	
2021	75,7%	81,9% (+6,1%)	83,4% (+1,6%)			
2021	78,3%					

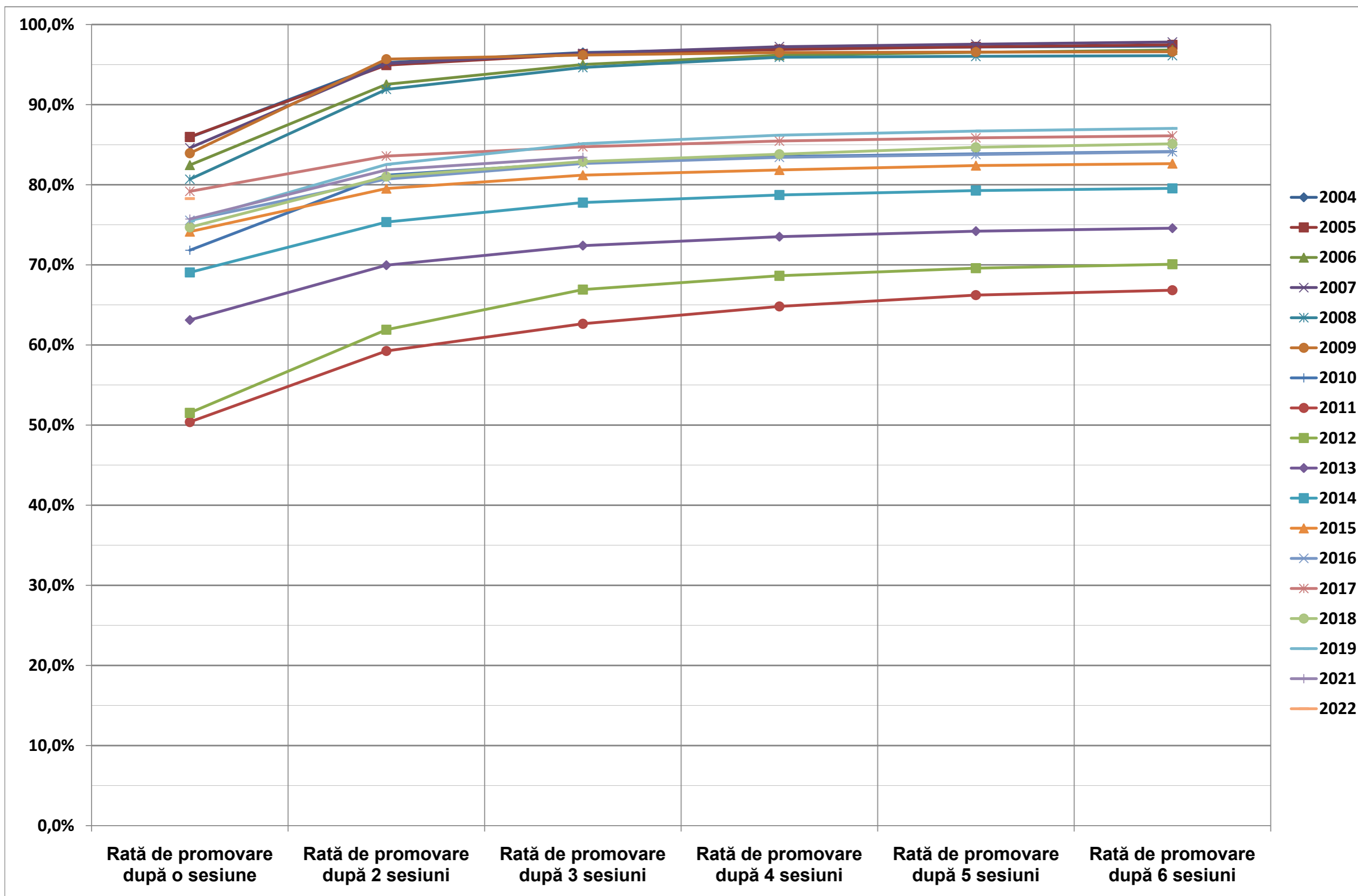
	Revenire după o sesiune*	Revenire după 2 sesiuni**
2004	88,30%	61,07%
2005	91,42%	67,47%
2006	92,62%	66,10%
2007	92,11%	72,29%
2008	91,57%	70,17%
2009	93,18%	60,18%
2010	89,81%	59,71%
2011	76,57%	55,16%
2012	73,85%	52,06%
2013	69,62%	45,36%
2014	67,62%	46,33%
2015	63,66%	45,04%
2016	63,33%	47,53%
2017	60,72%	45,76%
2018	66,74%	51,37%
2019	69,43%	65,13%
2020	58,80%	45,80%
2021	64,25%	44,94%

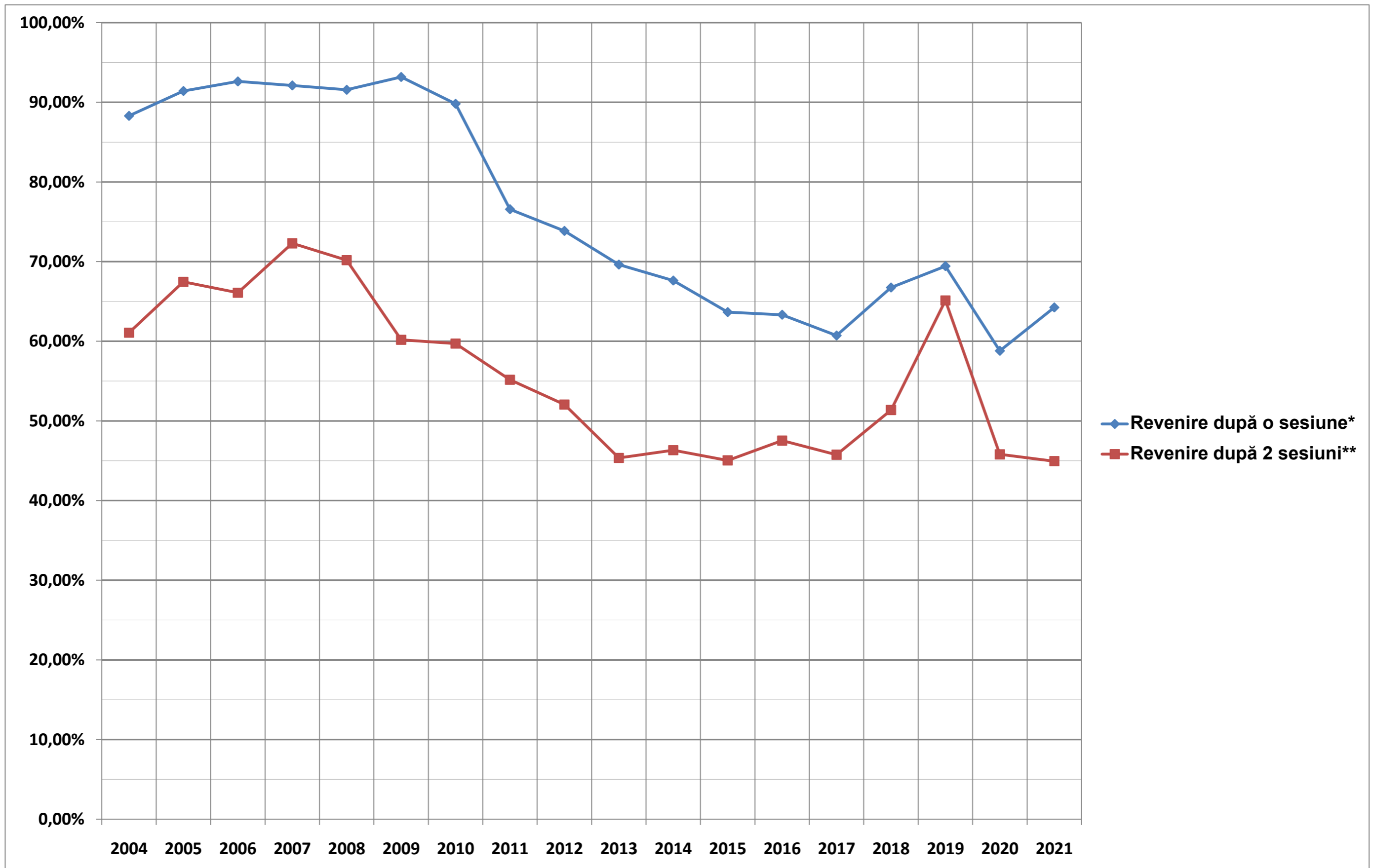
* Procente calculate relativ la numărul celor rămași nepromovați după **prima** sesiune de bacalaureat.

** Procente calculate relativ la numărul celor rămași nepromovați după **a doua** sesiune de bacalaureat.

An	Prezenți la prima sesiune din anul respectiv	Respiși la prima sesiune din anul respectiv	din care reușiți ulterior	din care		din care reușiți ulterior %	din care	
				reușiți la a doua sesiune din anul respectiv	reușiți la o sesiune din alt an		% reușiți la a doua sesiune din anul respectiv	% reușiți la o sesiune din alt an
2004	160.922	22.657	19.115	15.019	4.096	84,4%	66,3%	18,1%
2005	168.232	23.609	20.205	15.076	5.129	85,6%	63,9%	21,7%
2006	175.968	30.857	26.193	17.727	8.466	84,9%	57,4%	27,4%
2007	177.496	27.323	23.694	18.679	5.015	86,7%	68,4%	18,4%
2008	206.015	39.777	32.095	23.102	8.993	80,7%	58,1%	22,6%
2009	189.179	30.387	24.239	22.221	2.018	79,8%	73,1%	6,6%
2010	190.873	53.782	25.234	17.909	7.325	46,9%	33,3%	13,6%
2011	176.708	87.679	32.410	15.682	16.728	37,0%	17,9%	19,1%
2012	146.559	71.047	29.708	15.212	14.496	41,8%	21,4%	20,4%
2013	138.162	50.960	17.779	9.450	8.329	34,9%	18,5%	16,3%
2014	122.596	37.941	14.584	7.719	6.865	38,4%	20,3%	18,1%
2015	137.482	35.533	13.291	7.377	5.914	37,4%	20,8%	16,6%
2016	109.974	26.883	10.726	5.670	5.056	39,9%	21,1%	18,8%
2017	111.547	23.235	8.806	4.925	3.881	37,9%	21,2%	16,7%
2018	111.321	28.177	12.313	7.046	5.267	43,7%	25,0%	18,7%
2019	112.394	27.561	13.200	7.924	5.276	47,9%	28,8%	19,1%
2020	120.725	32.774	10.605	7.291	3.314	32,4%	22,2%	10,1%
2021	110.359	26.802	8.529	6.775	1.754	31,8%	25,3%	6,5%







Bacalaureat 2022 - județul Călărași

Raport Bacalaureat 2022 - 27 iunie 2022

Prima sesiune - înainte de contestații

Promoție curentă	Înscriși	Prezenți	Reușiți	Rată de promovare
2022	1.070	1.017	636	62,5%
2021	1.175	1.131	786	69,5%
2020	1.303	1.265	785	62,1%
2019	1.194	1.131	749	66,2%
2018	1.301	1.178	764	64,9%
2017	1.195	1.141	802	70,3%
2016	1.192	1.129	726	64,3%
2015	1.599	1.523	943	61,9%
2014	1.431	1.324	792	59,8%

Toți candidații	Înscriși	Prezenți	Reușiți	Rată de promovare
2022	1.285	1.209	696	57,6%
2021	1.451	1.363	850	62,4%
2020	1.768	1.641	864	52,7%
2019	1.475	1.365	797	58,4%
2018	1.591	1.380	806	58,4%
2017	1.465	1.369	864	63,1%
2016	1.493	1.390	789	56,8%
2015	1.852	1.739	982	56,5%
2014	1.778	1.634	869	53,2%

Promoție curentă	Înscriși	Prezenți	Reușiți	Rată de promovare
Teoretică	734	725	546	75,3%
Tehnologică	283	241	67	27,8%
Vocațională	53	51	23	45,1%

Promoții anterioare	Înscriși	Prezenți	Reușiți	Rată de promovare
	215	192	60	31,3%

* pentru sesiunea iunie - iulie 2022, datele sunt înainte de contestații, în timp ce pentru istoricul din anii anteriori, datele sunt finale.