

Evaluarea Națională 2022

Rezultate înainte de contestații 23 iunie 2022

La Evaluarea Națională din **155.561** candidați înscriși s-au prezentat **148.494** prezența fiind de **95,5%**.

Din cei **148.494** de candidați prezenți, un număr de:

- **122.166** candidați (**82,3%**) au obținut medii mai mari sau egale cu 5
- **26.328** candidați (**17,7%**) au obținut medii mai mici ca 5
- **221** candidați au obținut media **10**

La proba de limbă și literatură română:

- **127.920** candidați (**85,9%**) au note peste 5
- **810** candidați au obținut nota 10

La proba de matematică:

- **115.126** candidați (**77,5%**) au note peste nota 5
- **2.966** candidați au obținut nota 10

La proba de limbă și literatură maternă:

- **8.901** candidați (**96,1%**) au note peste 5
- **83** candidați au obținut nota 10

Istoric evaluare națională 2013-2022								
An	Înscriși	Prezenți	Procent prezență	Medii cel puțin 5	% cel puțin 5	Medii sub 5	% sub 5	Media 10
2013	166.712	162.331	97,4%	123.194	75,9%	39.137	24,1%	856
2014	165.188	160.011	96,9%	113.721	71,1%	46.290	28,9%	225
2015	163.408	158.576	97,0%	125.840	79,4%	32.736	20,6%	456
2016	153.673	148.648	96,7%	111.598	75,1%	37.050	24,9%	253
2017	144.929	140.712	97,1%	108.294	77,0%	32.418	23,0%	497
2018	150.603	142.847	94,9%	105.109	73,6%	37.738	26,4%	345
2019	155.020	146.105	94,9%	107.000	73,2%	39.105	26,8%	459
2020	172.543	160.663	93,1%	122.357	76,2%	38.306	23,8%	892
2021	131.180	123.185	93,9%	94.660	76,8%	28.525	23,2%	132
2022	155.561	148.494	95,5%	122.166	82,3%	26.328	17,7%	221

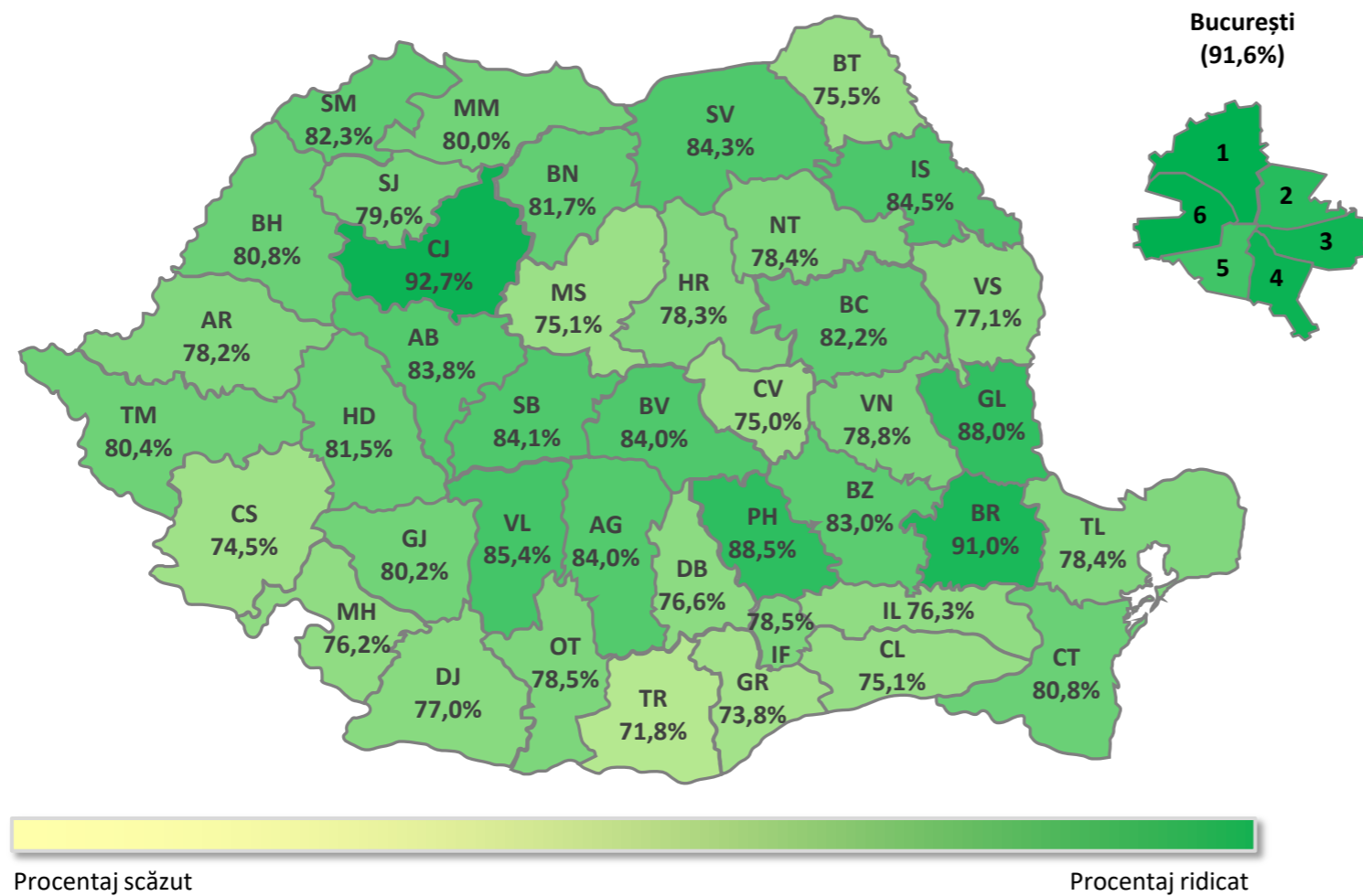
Istoric evaluare națională 2013-2022 (limba română)								
An	Înscriși	Prezenți	Procent prezență	Medii cel puțin 5	% cel puțin 5	Medii sub 5	% sub 5	Media 10
2013	166.712	162.331	97,4%	134.025	82,6%	28.306	17,4%	1.550
2014	165.188	160.011	96,9%	117.469	73,4%	42.542	26,6%	599
2015	163.408	159.010	97,3%	135.947	85,5%	23.063	14,5%	1.137
2016	153.673	149.122	97,0%	122.557	82,2%	26.565	17,8%	1.244
2017	144.929	141.101	97,4%	121.315	86,0%	19.786	14,0%	1.745
2018	150.603	143.255	95,1%	119.163	83,2%	24.092	16,8%	2.172
2019	155.020	146.547	94,5%	118.276	80,7%	28.271	19,3%	2.011
2020	172.543	161.194	93,4%	135.365	84,0%	25.829	16,0%	4.700
2021	131.180	123.606	94,2%	103.836	84,0%	19.770	16,0%	482
2022	155.561	148.888	95,7%	127.920	85,9%	20.968	14,1%	810

Istoric evaluare națională 2013-2022 (matematică)								
An	Înscriși	Prezenți	Procent prezență	Medii cel puțin 5	% cel puțin 5	Medii sub 5	% sub 5	Media 10
2013	166.712	162.331	97,4%	116.297	71,6%	46.034	28,4%	11.092
2014	165.188	160.011	96,9%	116.724	72,9%	43.287	27,1%	4.360
2015	163.408	158.572	97,0%	116.641	73,6%	41.931	26,4%	5.873
2016	153.673	148.645	96,7%	100.123	67,4%	48.522	32,6%	2.604
2017	144.929	140.723	97,1%	92.886	66,0%	47.837	34,0%	4.450
2018	150.603	142.871	94,9%	87.767	61,4%	55.104	38,6%	1.953
2019	155.020	146.175	94,3%	91.775	62,8%	54.400	37,2%	2.600
2020	172.543	160.742	93,2%	112.796	70,2%	47.946	29,8%	3.335
2021	131.180	123.295	94,0%	83.145	67,4%	40.150	32,6%	1.505
2022	155.561	148.596	95,5%	115.126	77,5%	33.470	22,5%	2.966

2022 * Înainte de contestații

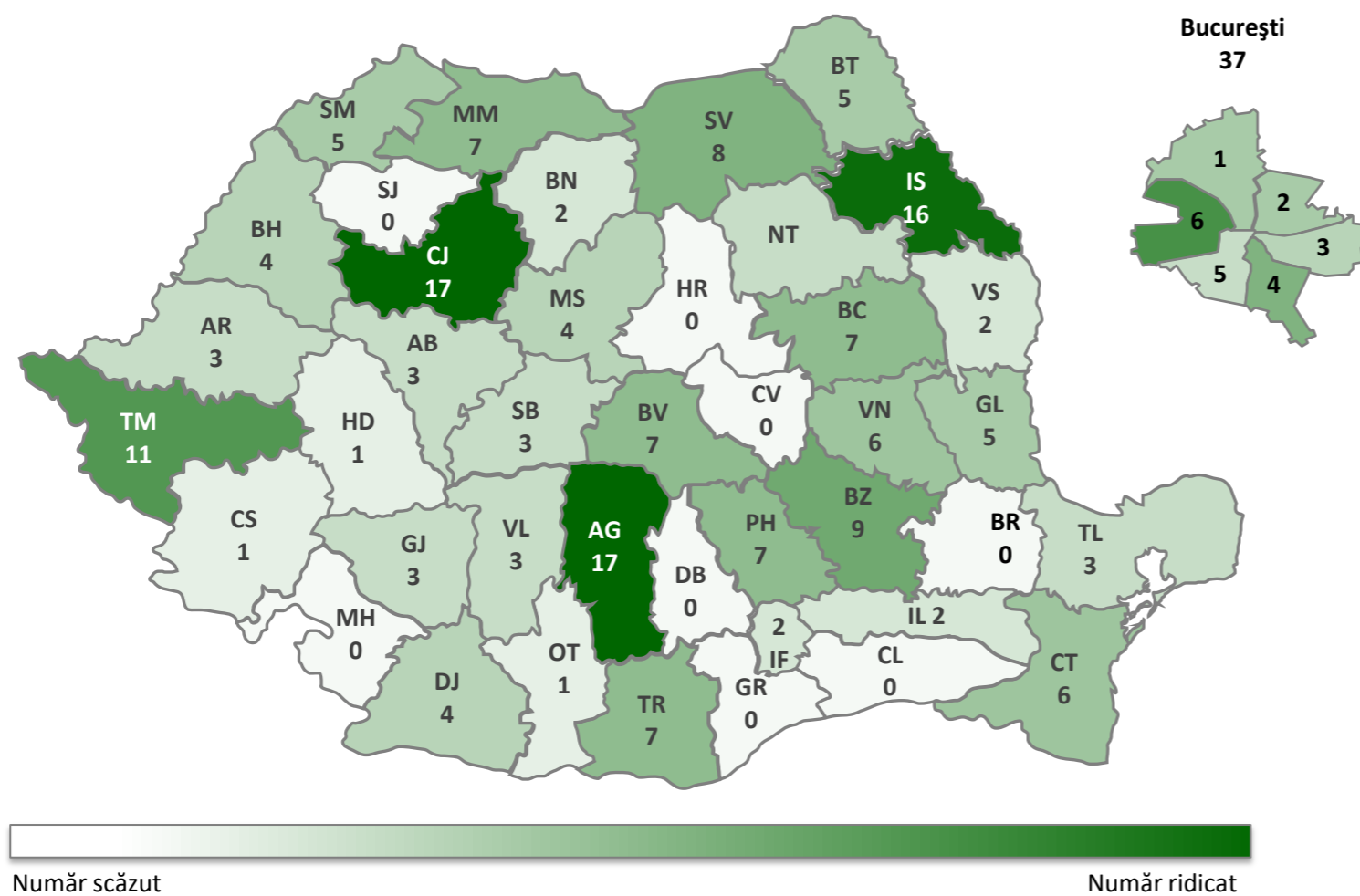
Procentul mediilor mai mari decât 5

23 iunie 2022

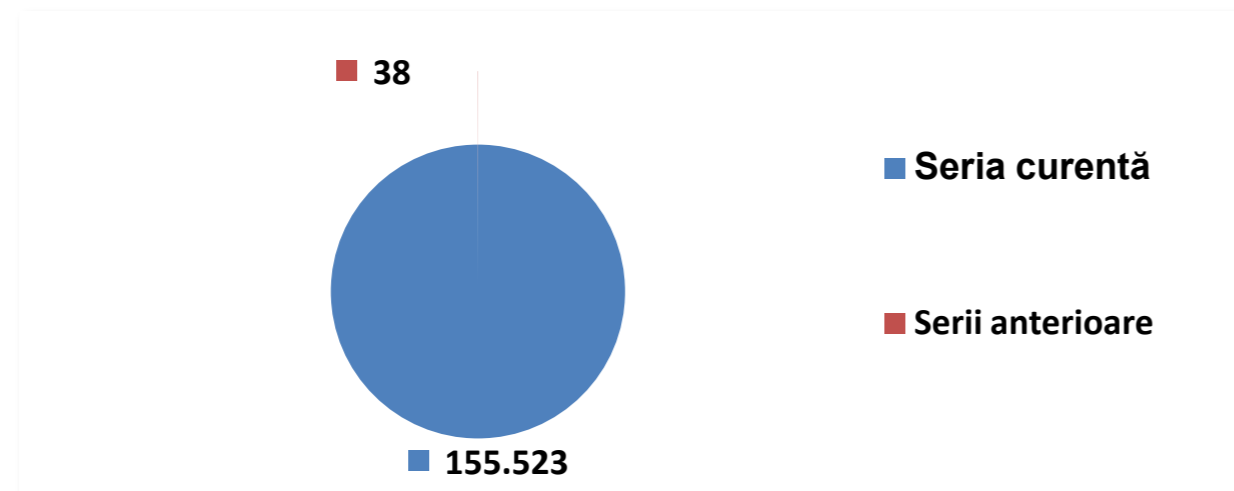


Harta mediilor de 10 la Evaluare Națională

23 iunie 2022

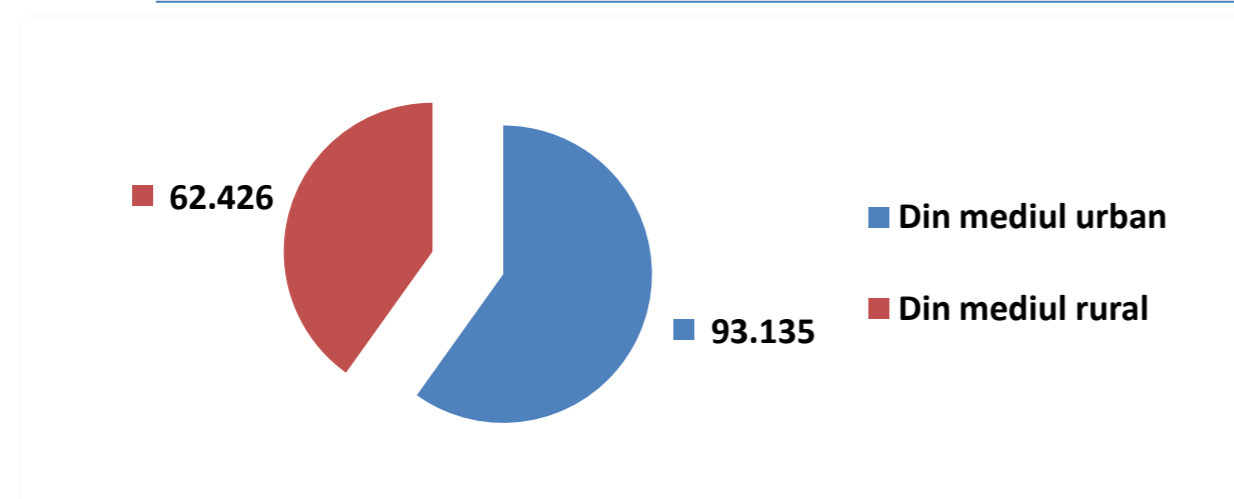


Prezență evaluare națională pe județe																		
Județ	Candidați înscrși	Candidați prezenți Română	% prezenți Română	Candidați absenți Română	Candidați eliminați din examen Română	Candidați eliminați cu 1 Română	Candidați înscrși Maternă	Candidați prezenți Maternă	% prezenți Maternă	Candidați absenți Maternă	Candidați eliminați din examen Maternă	Candidați eliminați cu 1 Maternă	Candidați prezenți Matematică	% prezenți Matematică	Candidați absenți Matematică	Candidați eliminați din examen Matematică	Candidați eliminați cu 1 Matematică	Județ
AB	2.569	2.470	96,1%	99	0	0	85	82	96,5%	3	0	0	2.464	95,9%	105	0	0	AB
AG	4.871	4.719	96,9%	152	0	0	0	0		0	0	0	4.716	96,8%	155	0	0	AG
AR	3.276	3.053	93,2%	223	0	0	182	176	96,7%	6	0	0	3.040	92,8%	236	0	0	AR
B	15.629	15.436	98,8%	193	0	0	228	228	100,0%	0	0	0	15.431	98,7%	198	0	0	B
BC	5.110	4.774	93,4%	336	0	0	29	25	86,2%	4	0	0	4.762	93,2%	348	0	0	BC
BH	4.607	4.241	92,1%	366	0	0	975	871	89,3%	104	0	0	4.230	91,8%	377	0	0	BH
BN	2.512	2.410	95,9%	102	0	0	85	82	96,5%	3	0	0	2.411	96,0%	101	0	0	BN
BR	2.129	1.979	93,0%	150	0	0	0	0		0	0	0	1.980	93,0%	149	0	0	BR
BT	3.752	3.566	95,0%	186	0	0	0	0		0	0	0	3.561	94,9%	191	0	0	BT
BV	4.117	4.014	97,5%	103	0	0	358	356	99,4%	1	0	1	3.999	97,1%	118	0	0	BV
BZ	3.391	3.226	95,1%	165	0	0	0	0		0	0	0	3.220	95,0%	171	0	0	BZ
CJ	4.816	4.646	96,5%	170	0	0	630	617	97,9%	13	0	0	4.636	96,3%	180	0	0	CJ
CL	1.982	1.875	94,6%	107	0	0	0	0		0	0	0	1.871	94,4%	111	0	0	CL
CS	1.683	1.615	96,0%	68	0	0	33	33	100,0%	0	0	0	1.610	95,7%	73	0	0	CS
CT	5.654	5.521	97,6%	133	0	0	0	0		0	0	0	5.504	97,3%	149	0	1	CT
CV	1.615	1.554	96,2%	61	0	0	1.152	1.125	97,7%	27	0	0	1.554	96,2%	61	0	0	CV
DB	3.879	3.687	95,1%	192	0	0	0	0		0	0	0	3.676	94,8%	203	0	0	DB
DJ	4.362	4.097	93,9%	265	0	0	0	0		0	0	0	4.089	93,7%	273	0	0	DJ
GJ	2.738	2.678	97,8%	60	0	0	0	0		0	0	0	2.674	97,7%	64	0	0	GJ
GL	3.864	3.717	96,2%	147	0	0	0	0		0	0	0	3.712	96,1%	152	0	0	GL
GR	1.980	1.894	95,7%	86	0	0	0	0		0	0	0	1.888	95,4%	92	0	0	GR
HD	2.734	2.599	95,1%	135	0	0	75	75	100,0%	0	0	0	2.591	94,8%	143	0	0	HD
HR	2.814	2.773	98,5%	41	0	0	2.437	2.395	98,3%	42	0	0	2.769	98,4%	45	0	0	HR
IF	3.060	3.016	98,6%	44	0	0	9	9	100,0%	0	0	0	3.011	98,4%	48	0	1	IF
IL	2.032	1.933	95,1%	99	0	0	0	0		0	0	0	1.922	94,6%	110	0	0	IL
IS	6.900	6.577	95,3%	322	0	1	0	0		0	0	0	6.568	95,2%	332	0	0	IS
MH	1.721	1.589	92,3%	132	0	0	0	0		0	0	0	1.590	92,4%	131	0	0	MH
MM	3.607	3.457	95,8%	150	0	0	103	103	100,0%	0	0	0	3.443	95,5%	164	0	0	MM
MS	4.112	3.937	95,7%	175	0	0	1.398	1.315	94,1%	83	0	0	3.918	95,3%	194	0	0	MS
NT	3.956	3.924	99,2%	32	0	0	0	0		0	0	0	3.921	99,1%	35	0	0	NT
OT	3.059	2.717	88,8%	342	0	0	0	0		0	0	0	2.713	88,7%	346	0	0	OT
PH	5.805	5.642	97,2%	162	0	1	0	0		0	0	0	5.633	97,0%	172	0	0	PH
SB	3.100	2.952	95,2%	148	0	0	393	393	100,0%	0	0	0	2.933	94,6%	166	0	1	SB
SJ	1.831	1.660	90,7%	171	0	0	394	372	94,4%	22	0	0	1.649	90,1%	182	0	0	SJ
SM	2.630	2.342	89,0%	288	0	0	831	724	87,1%	107	0	0	2.340	89,0%	290	0	0	SM
SV	6.139	5.794	94,4%	345	0	0	0	0		0	0	0	5.791	94,3%	348	0	0	SV
TL	1.637	1.586	96,9%	51	0	0	0	0		0	0	0	1.581	96,6%	56	0	0	TL
TM	4.958	4.731	95,4%	227	0	0	288	284	98,6%	4	0	0	4.730	95,4%	228	0	0	TM
TR	2.231	2.099	94,1%	132	0	0	0	0		0	0	0	2.101	94,2%	130	0	0	TR
VL	2.584	2.521	97,6%	63	0	0	0	0		0	0	0	2.517	97,4%	67	0	0	VL
VN	2.693	2.592	96,2%	101	0	0	0	0		0	0	0	2.586	96,0%	107	0	0	VN
VS	3.422	3.275	95,7%	147	0	0	0	0		0	0	0	3.261	95,3%	161	0	0	VS
TOTAL	155.561	148.888	95,7%	6.671	0	2	9.685	9.265	95,7%	419	0	1	148.596	95,5%	6.962	0	3	TOTAL



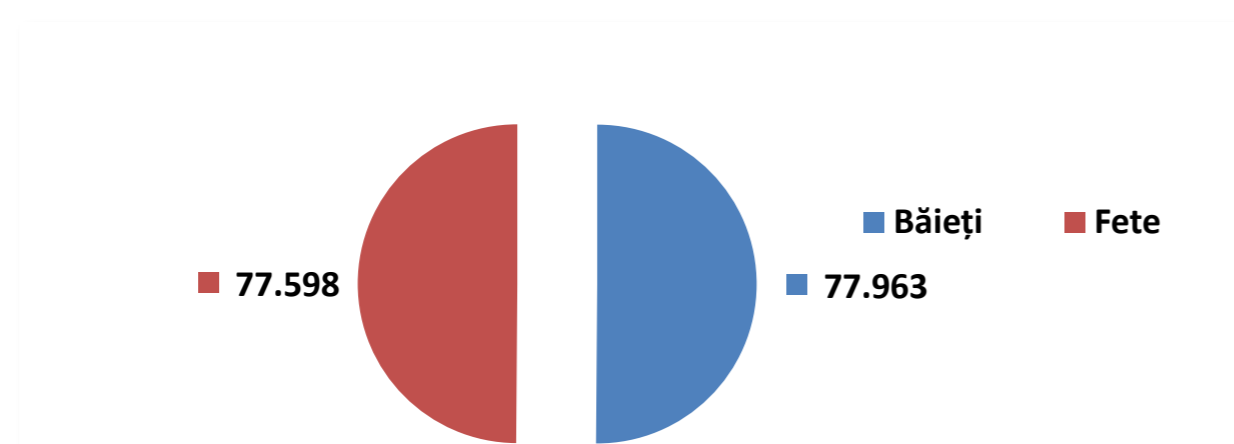
Baza de date conține 155.561 de copii înscriși la evaluarea națională

- 155.523 (99,98%) copii din seria curentă;
- 38 (0,02%) copii din serii anterioare.



Din cei 155.561 de copii înscriși la evaluarea națională

- 93.135 (59,87%) copii sunt din mediul urban;
- 62.426 (40,13%) sunt din mediul rural.



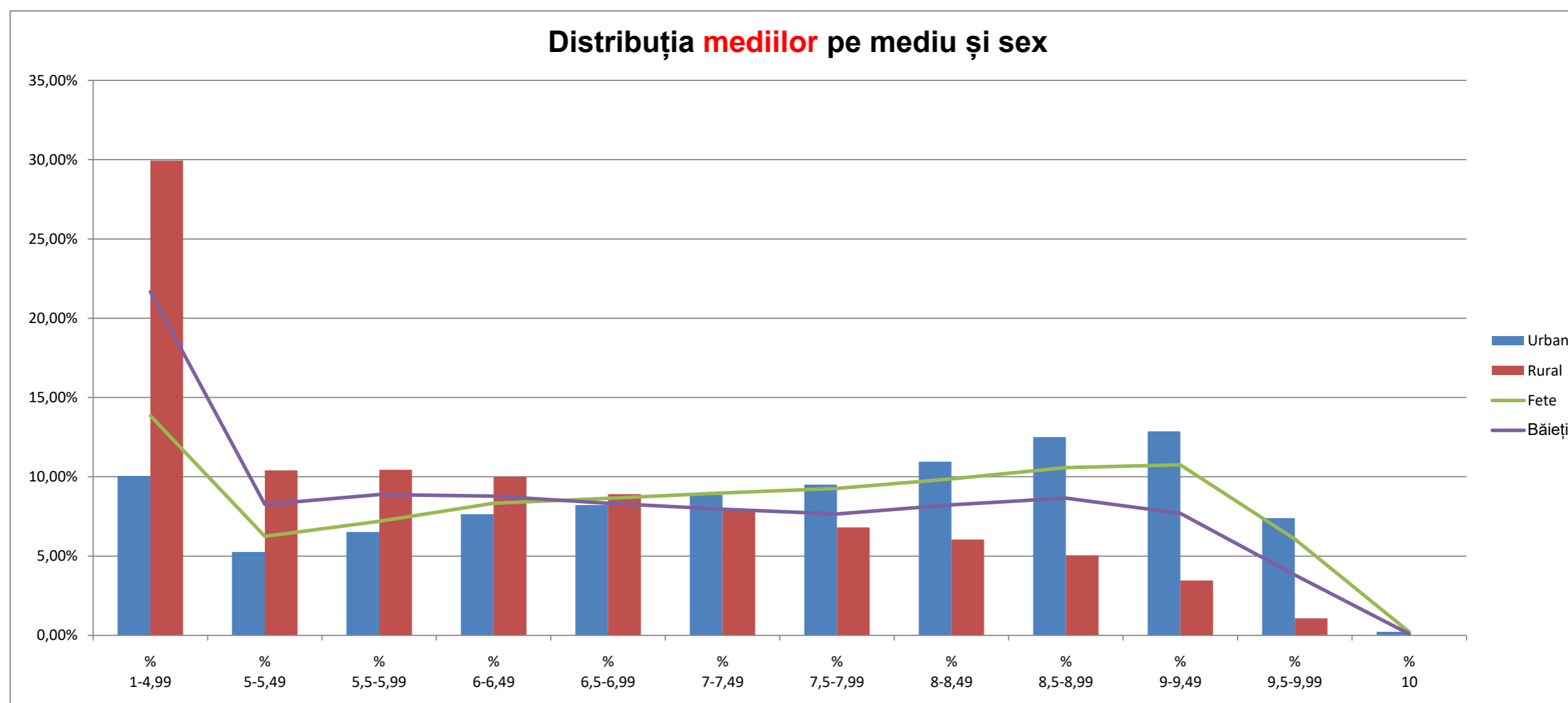
Din cei 155.561 de copii înscriși la evaluarea națională

- 77.963 (50,12%) sunt băieți;
- 77.598 (49,88%) sunt fete.

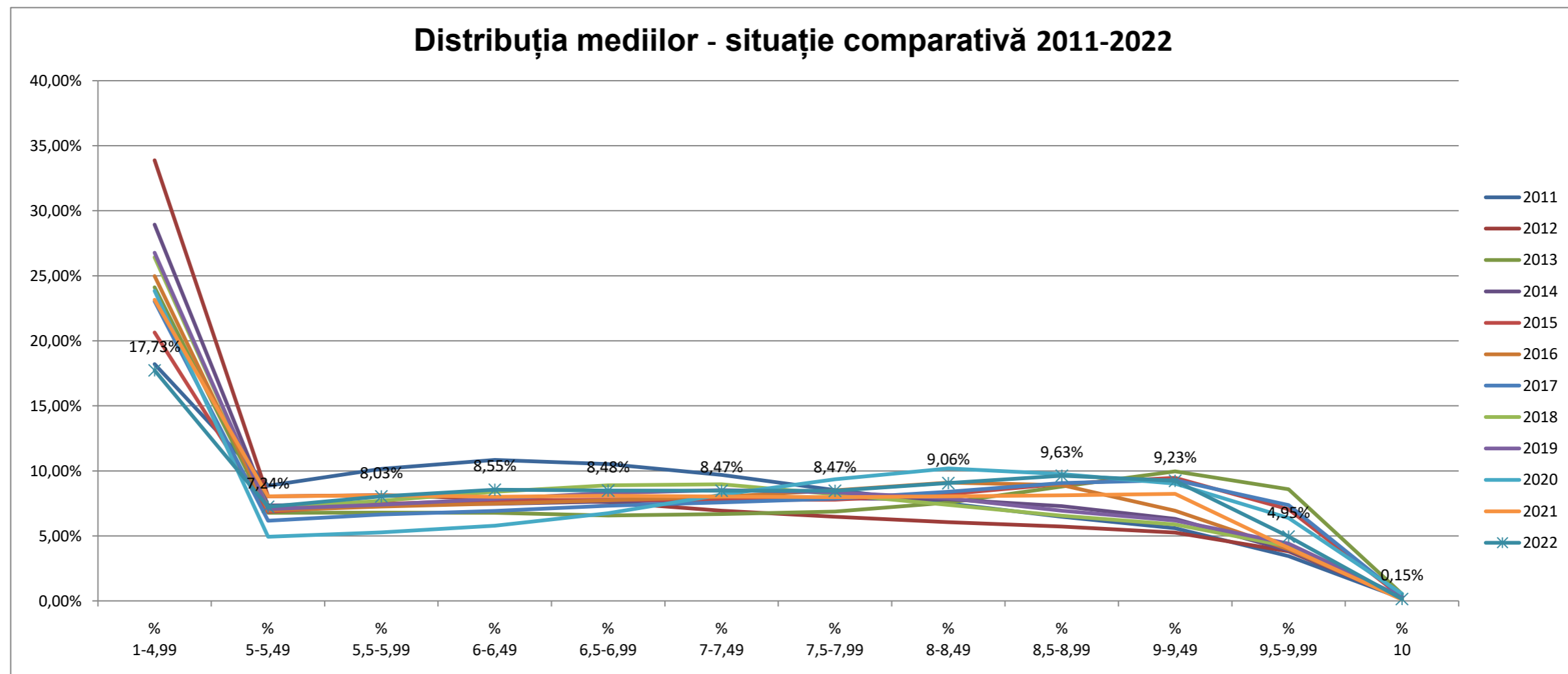
Situația pe medii la evaluarea națională

Județ	Candidați înscrși	Candidați cu medii	Cu medii 1-4,99	Cu medii 5-5,49	Cu medii 5,5-5,99	Cu medii 6-6,49	Cu medii 6,5-6,99	Cu medii 7-7,49	Cu medii 7,5-7,99	Cu medii 8-8,49	Cu medii 8,5-8,99	Cu medii 9-9,49	Cu medii 9,5-9,99	Cu media 10	% 1-4,99	% 5-5,49	% 5,5-5,99	% 6-6,49	% 6,5-6,99	% 7-7,49	% 7,5-7,99	% 8-8,49	% 8,5-8,99	% 9-9,49	% 9,5-9,99	% 10	% 5-10	Județ
AB	2.569	2.463	398	161	181	208	213	247	207	251	254	215	125	3	16,2%	6,5%	7,3%	8,4%	8,6%	10,0%	8,4%	10,2%	10,3%	8,7%	5,1%	0,1%	83,8%	AB
AG	4.871	4.711	756	276	272	283	356	400	403	445	541	593	369	17	16,0%	5,9%	5,8%	6,0%	7,6%	8,5%	8,6%	9,4%	11,5%	12,6%	7,8%	0,4%	84,0%	AG
AR	3.276	3.035	662	243	287	300	267	271	252	251	223	190	86	3	21,8%	8,0%	9,5%	9,9%	8,8%	8,9%	8,3%	8,3%	7,3%	6,3%	2,8%	0,1%	78,2%	AR
B	15.629	15.428	1.292	688	896	1.035	1.156	1.244	1.326	1.704	2.100	2.355	1.595	37	8,4%	4,5%	5,8%	6,7%	7,5%	8,1%	8,6%	11,0%	13,6%	15,3%	10,3%	0,2%	91,6%	B
BC	5.110	4.762	849	394	414	448	401	394	364	413	438	433	207	7	17,8%	8,3%	8,7%	9,4%	8,4%	8,3%	7,6%	8,7%	9,2%	9,1%	4,3%	0,1%	82,2%	BC
BH	4.607	4.221	809	312	373	373	360	394	409	342	356	310	179	4	19,2%	7,4%	8,8%	8,8%	8,5%	9,3%	9,7%	8,1%	8,4%	7,3%	4,2%	0,1%	80,8%	BH
BN	2.512	2.408	441	219	197	265	232	213	214	217	185	161	62	2	18,3%	9,1%	8,2%	11,0%	9,6%	8,8%	8,9%	9,0%	7,7%	6,7%	2,6%	0,1%	81,7%	BN
BR	2.129	1.979	179	127	179	160	219	162	179	227	238	212	97	0	9,0%	6,4%	9,0%	8,1%	11,1%	8,2%	9,0%	11,5%	12,0%	10,7%	4,9%	0,0%	91,0%	BR
BT	3.752	3.557	871	311	314	320	279	267	277	281	281	240	111	5	24,5%	8,7%	8,8%	9,0%	7,8%	7,5%	7,8%	7,9%	7,9%	6,7%	3,1%	0,1%	75,5%	BT
BV	4.117	3.999	639	247	283	326	322	310	327	384	448	468	238	7	16,0%	6,2%	7,1%	8,2%	8,1%	7,8%	8,2%	9,6%	11,2%	11,7%	6,0%	0,2%	84,0%	BV
BZ	3.391	3.219	548	217	262	328	274	286	288	296	296	278	137	9	17,0%	6,7%	8,1%	10,2%	8,5%	8,9%	8,9%	9,2%	9,2%	8,6%	4,3%	0,3%	83,0%	BZ
CJ	4.816	4.636	337	216	288	343	379	422	438	565	597	621	413	17	7,3%	4,7%	6,2%	7,4%	8,2%	9,1%	9,4%	12,2%	12,9%	13,4%	8,9%	0,4%	92,7%	CJ
CL	1.982	1.867	464	178	187	194	157	158	120	134	107	115	53	0	24,9%	9,5%	10,0%	10,4%	8,4%	8,5%	6,4%	7,2%	5,7%	6,2%	2,8%	0,0%	75,1%	CL
CS	1.683	1.610	410	168	157	155	147	126	94	118	117	85	32	1	25,5%	10,4%	9,8%	9,6%	9,1%	7,8%	5,8%	7,3%	7,3%	5,3%	2,0%	0,1%	74,5%	CS
CT	5.654	5.502	1.057	355	410	447	453	431	480	499	520	534	310	6	19,2%	6,5%	7,5%	8,1%	8,2%	7,8%	8,7%	9,1%	9,5%	9,7%	5,6%	0,1%	80,8%	CT
CV	1.615	1.547	386	141	159	156	149	125	131	120	109	61	10	0	25,0%	9,1%	10,3%	10,1%	9,6%	8,1%	8,5%	7,8%	7,0%	3,9%	0,6%	0,0%	75,0%	CV
DB	3.879	3.675	861	316	307	285	311	324	301	296	311	257	106	0	23,4%	8,6%	8,4%	7,8%	8,5%	8,8%	8,2%	8,1%	8,5%	7,0%	2,9%	0,0%	76,6%	DB
DJ	4.362	4.082	939	256	246	254	278	291	326	366	424	465	233	4	23,0%	6,3%	6,0%	6,2%	6,8%	7,1%	8,0%	9,0%	10,4%	11,4%	5,7%	0,1%	77,0%	DJ
GJ	2.738	2.672	530	216	202	247	231	231	229	243	239	213	88	3	19,8%	8,1%	7,6%	9,2%	8,6%	8,6%	8,6%	9,1%	8,9%	8,0%	3,3%	0,1%	80,2%	GJ
GL	3.864	3.710	445	233	281	324	322	327	356	385	426	405	201	5	12,0%	6,3%	7,6%	8,7%	8,7%	8,8%	9,6%	10,4%	11,5%	10,9%	5,4%	0,1%	88,0%	GL
GR	1.980	1.886	494	178	170	184	171	151	171	127	122	86	32	0	26,2%	9,4%	9,0%	9,8%	9,1%	8,0%	9,1%	6,7%	6,5%	4,6%	1,7%	0,0%	73,8%	GR
HD	2.734	2.588	478	208	220	242	220	224	243	232	233	214	73	1	18,5%	8,0%	8,5%	9,4%	8,5%	8,7%	9,4%	9,0%	9,0%	8,3%	2,8%	0,0%	81,5%	HD
HR	2.814	2.765	599	255	272	324	285	270	261	221	186	73	19	0	21,7%	9,2%	9,8%	11,7%	10,3%	9,8%	9,4%	8,0%	6,7%	2,6%	0,7%	0,0%	78,3%	HR
IF	3.060	3.011	646	279	302	274	281	275	234	244	227	175	72	2	21,5%	9,3%	10,0%	9,1%	9,3%	9,1%	7,8%	8,1%	7,5%	5,8%	2,4%	0,1%	78,5%	IF
IL	2.032	1.921	455	182	181	172	176	140	145	135	147	134	52	2	23,7%	9,5%	9,4%	9,0%	9,2%	7,3%	7,5%	7,0%	7,7%	7,0%	2,7%	0,1%	76,3%	IL
IS	6.900	6.562	1.018	498	528	540	583	518	556	571	645	660	429	16	15,5%	7,6%	8,0%	8,2%	8,9%	7,9%	8,5%	8,7%	9,8%	10,1%	6,5%	0,2%	84,5%	IS
MH	1.721	1.586	378	137	135	141	135	139	143	117	109	96	56	0	23,8%	8,6%	8,5%	8,9%	8,5%	8,8%	9,0%	7,4%	6,9%	6,1%	3,5%	0,0%	76,2%	MH
MM	3.607	3.442	687	289	316	302	288	288	300	303	276	256	130	7	20,0%	8,4%	9,2%	8,8%	8,4%	8,4%	8,7%	8,8%	8,0%	7,4%	3,8%	0,2%	80,0%	MM
MS	4.112	3.913	976	313	333	322	317	342	352	319	317	233	85	4	24,9%	8,0%	8,5%	8,2%	8,1%	8,7%	9,0%	8,2%	8,1%	6,0%	2,2%	0,1%	75,1%	MS
NT	3.956	3.920	845	313	337	332	294	303	302	350	335	336	170	3	21,6%	8,0%	8,6%	8,5%	7,5%	7,7%	7,7%	8,9%	8,5%	8,6%	4,3%	0,1%	78,4%	NT
OT	3.059	2.710	583	206	255	226	239	228	210	200	219	201	142	1	21,5%	7,6%	9,4%	8,3%	8,8%	8,4%	7,7%	7,4%	8,1%	7,4%	5,2%	0,0%	78,5%	OT
PH	5.805	5.632	648	322	412	497	483	547	544	617	675	597	283	7	11,5%	5,7%	7,3%	8,8%	8,6%	9,7%	9,7%	11,0%	12,0%	10,6%	5,0%	0,1%	88,5%	PH
SB	3.100	2.934	467	189	234	231	218	259	245	315	330	319	124	3	15,9%	6,4%	8,0%	7,9%	7,4%	8,8%	8,4%	10,7%	11,2%	10,9%	4,2%	0,1%	84,1%	SB
SJ	1.831	1.649	337	110	145	154	138	150	146	145	142	125	57	0	20,4%	6,7%	8,8%	9,3%	8,4%	9,1%	8,9%	8,8%	8,6%	7,6%	3,5%	0,0%	79,6%	SJ
SM	2.630	2.339	414	169	232	233	208	226	217	191	212	157	75	5	17,7%	7,2%	9,9%	10,0%	8,9%	9,7%	9,3%	8,2%	9,1%	6,7%	3,2%	0,2%	82,3%	SM
SV	6.139	5.789	909	465	520	572	593	567	497	502	516	439	201	8	15,7%	8,0%	9,0%	9,9%	10,2%	9,8%	8,6%	8,7%	8,9%	7,6%	3,5%	0,1%	84,3%	SV
TL	1.637	1.580	342	110	134	145	162	128	141	128	134	101	52	3	21,6%	7,0%	8,5%	9,2%	10,3%	8,1%	8,9%	8,1%	8,5%	6,4%	3,3%	0,2%	78,4%	TL
TM	4.958	4.725	927	382	391	414	375	354	395	396	453	436	191	11	19,6%	8,1%	8,3%	8,8%	7,9%	7,5%	8,4%	8,4%	9,6%	9,2%	4,0%	0,2%	80,4%	TM
TR	2.231	2.099	592	176	184	193	177	172	120	146	159	113	60	7	28,2%	8,4%	8,8%	9,2%	8,4%	8,2%	5,7%	7,0%	7,6%	5,4%	2,9%	0,3%	71,8%	TR
VL	2.584	2.515	366	176	216	206	256	230	205	222	225	259	151	3	14,6%	7,0%	8,6%	8,2%	10,2%	9,1%	8,2%	8,8%	8,9%	10,3%	6,0%	0,1%	85,4%	VL
VN	2.693	2.584	547	200	202	209	214	201	196	216	183	252	158	6	21,2%	7,7%	7,8%	8,1%	8,3%	7,8%	7,6%	8,4%	7,1%	9,8%	6,1%	0,2%	78,8%	VN
VS	3.422	3.261	747	320	315	336	278	248	227	217	240	240	91	2	22,9%	9,8%	9,7%	10,3%	8,5%	7,6%	7,0%	6,7%	7,4%	7,4%	2,8%	0,1%	77,1%	VS
TOTAL	155.561	148.494	26.328	10.751	11.929	12.700	12.597	12.583	12.571	13.451	14.295	13.713	7.355	221	17,7%	7,2%	8,0%	8,6%	8,5%	8,5%	8,5%	9,1%	9,6%	9,2%	5,0%	0,1%	82,3%	TOTAL

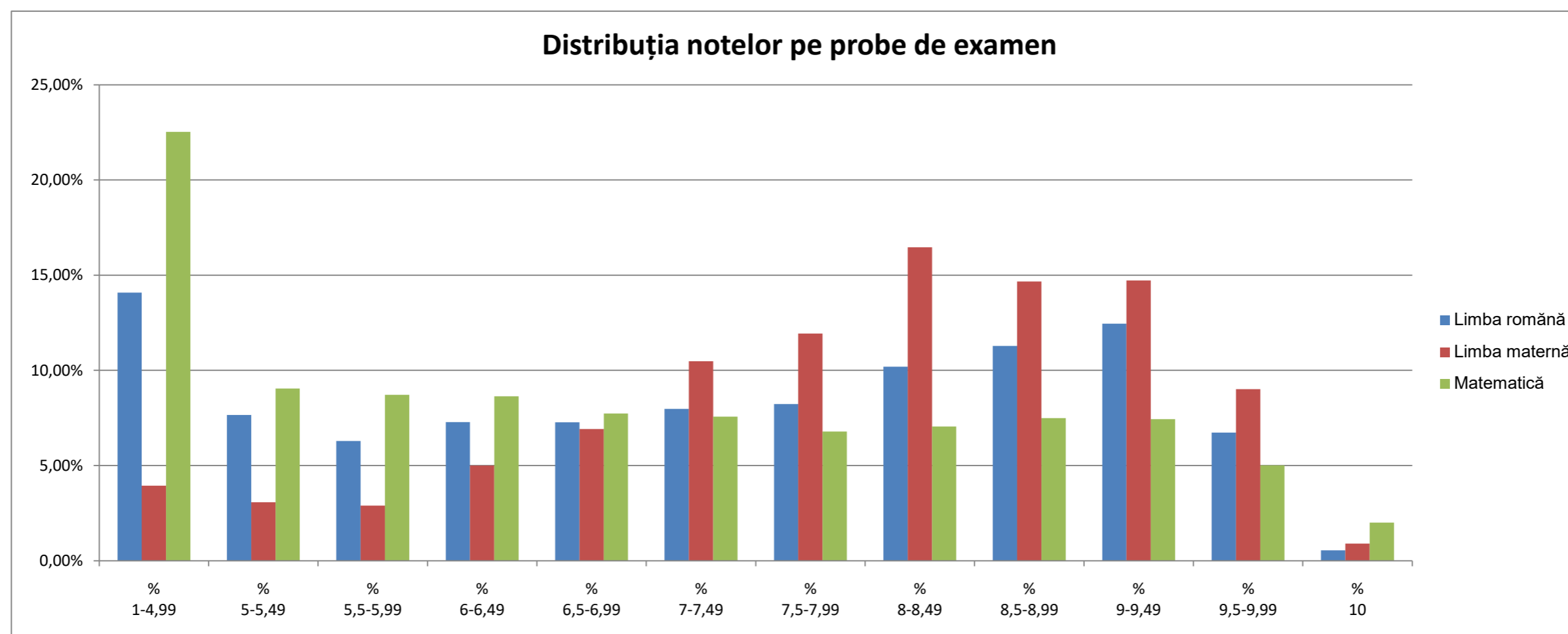
Distribuția mediilor pe mediu și sex												
Mediu	% 1-4,99	% 5-5,49	% 5,5-5,99	% 6-6,49	% 6,5-6,99	% 7-7,49	% 7,5-7,99	% 8-8,49	% 8,5-8,99	% 9-9,49	% 9,5-9,99	% 10
Urban	10,05%	5,25%	6,52%	7,65%	8,22%	8,85%	9,51%	10,95%	12,51%	12,87%	7,39%	0,23%
Rural	29,95%	10,40%	10,44%	10,00%	8,90%	7,87%	6,81%	6,04%	5,04%	3,46%	1,07%	0,02%
Sex	% 1-4,99	% 5-5,49	% 5,5-5,99	% 6-6,49	% 6,5-6,99	% 7-7,49	% 7,5-7,99	% 8-8,49	% 8,5-8,99	% 9-9,49	% 9,5-9,99	% 10
Fete	13,85%	6,24%	7,20%	8,33%	8,64%	8,98%	9,26%	9,87%	10,58%	10,76%	6,07%	0,21%
Băieți	21,67%	8,25%	8,88%	8,78%	8,32%	7,95%	7,66%	8,23%	8,66%	7,69%	3,81%	0,08%



Distribuția mediilor - situație comparativă 2011-2022																								
An	% 1-4,99	% 5-5,49	% 5,5-5,99	% 6-6,49	% 6,5-6,99	% 7-7,49	% 7,5-7,99	% 8-8,49	% 8,5-8,99	% 9-9,49	% 9,5-9,99	% 10	Cu medii 1-4,99	Cu medii 5-5,49	Cu medii 5,5-5,99	Cu medii 6-6,49	Cu medii 6,5-6,99	Cu medii 7-7,49	Cu medii 7,5-7,99	Cu medii 8-8,49	Cu medii 8,5-8,99	Cu medii 9-9,49	Cu medii 9,5-9,99	Cu media 10
2011	18,21%	8,86%	10,15%	10,84%	10,52%	9,69%	8,51%	7,49%	6,48%	5,59%	3,45%	0,20%	38.897	18.931	21.685	23.166	22.463	20.695	18.189	16.004	13.835	11.946	7.375	434
2012	33,88%	8,04%	8,13%	7,84%	7,60%	6,93%	6,47%	6,06%	5,72%	5,26%	3,82%	0,25%	56.607	13.431	13.588	13.106	12.696	11.586	10.813	10.130	9.566	8.782	6.383	412
2013	24,11%	6,78%	6,79%	6,77%	6,57%	6,68%	6,87%	7,56%	8,79%	9,97%	8,59%	0,53%	39.137	11.001	11.022	10.992	10.662	10.843	11.159	12.275	14.265	16.179	13.940	856
2014	28,93%	7,34%	7,50%	7,46%	7,64%	7,81%	7,89%	7,81%	7,30%	6,31%	3,88%	0,14%	46.290	11.742	11.997	11.937	12.223	12.491	12.623	12.504	11.674	10.102	6.203	225
2015	20,64%	6,84%	7,46%	7,71%	7,78%	7,76%	7,78%	8,22%	9,01%	9,46%	7,05%	0,29%	32.736	10.846	11.836	12.233	12.336	12.303	12.340	13.030	14.283	15.003	11.174	456
2016	24,98%	6,95%	7,26%	7,48%	7,74%	8,00%	8,50%	9,10%	8,90%	6,94%	3,97%	0,16%	37.137	10.325	10.788	11.126	11.509	11.896	12.638	13.533	13.229	10.321	5.904	241
2017	23,04%	6,16%	6,65%	6,92%	7,33%	7,57%	7,87%	8,39%	9,06%	9,29%	7,38%	0,35%	32.418	8.673	9.354	9.735	10.312	10.651	11.070	11.809	12.747	13.066	10.380	497
2018	26,42%	7,14%	7,71%	8,39%	8,90%	8,97%	8,21%	7,39%	6,55%	5,88%	4,20%	0,24%	37.738	10.196	11.015	11.988	12.708	12.815	11.725	10.552	9.359	8.402	6.004	345
2019	26,76%	7,07%	7,40%	7,85%	8,30%	8,53%	8,35%	7,90%	6,94%	6,18%	4,40%	0,31%	39.105	10.331	10.812	11.467	12.131	12.459	12.204	11.538	10.144	9.024	6.431	459
2020	23,84%	4,93%	5,27%	5,78%	6,74%	8,18%	9,35%	10,19%	9,76%	9,02%	6,38%	0,56%	38.306	7.920	8.471	9.284	10.835	13.136	15.023	16.376	15.681	14.495	10.244	892
2021	23,16%	8,04%	8,13%	8,01%	8,08%	8,03%	7,98%	8,04%	8,13%	8,23%	4,07%	0,11%	28.525	9.901	10.012	9.870	9.956	9.887	9.834	9.901	10.011	10.141	5.015	132
2022	17,73%	7,24%	8,03%	8,55%	8,48%	8,47%	8,47%	9,06%	9,63%	9,23%	4,95%	0,15%	26.328	10.751	11.929	12.700	12.597	12.583	12.571	13.451	14.295	13.713	7.355	221



Distribuția notelor pe probe de examen												
Proba	% 1-4,99	% 5-5,49	% 5,5-5,99	% 6-6,49	% 6,5-6,99	% 7-7,49	% 7,5-7,99	% 8-8,49	% 8,5-8,99	% 9-9,49	% 9,5-9,99	% 10
Limba română	14,08%	7,66%	6,29%	7,28%	7,27%	7,98%	8,23%	10,20%	11,29%	12,45%	6,73%	0,54%
Limba maternă	3,94%	3,08%	2,89%	5,00%	6,92%	10,48%	11,94%	16,47%	14,67%	14,72%	9,01%	0,90%
Matematică	22,53%	9,04%	8,71%	8,64%	7,73%	7,57%	6,79%	7,05%	7,49%	7,44%	5,01%	2,00%

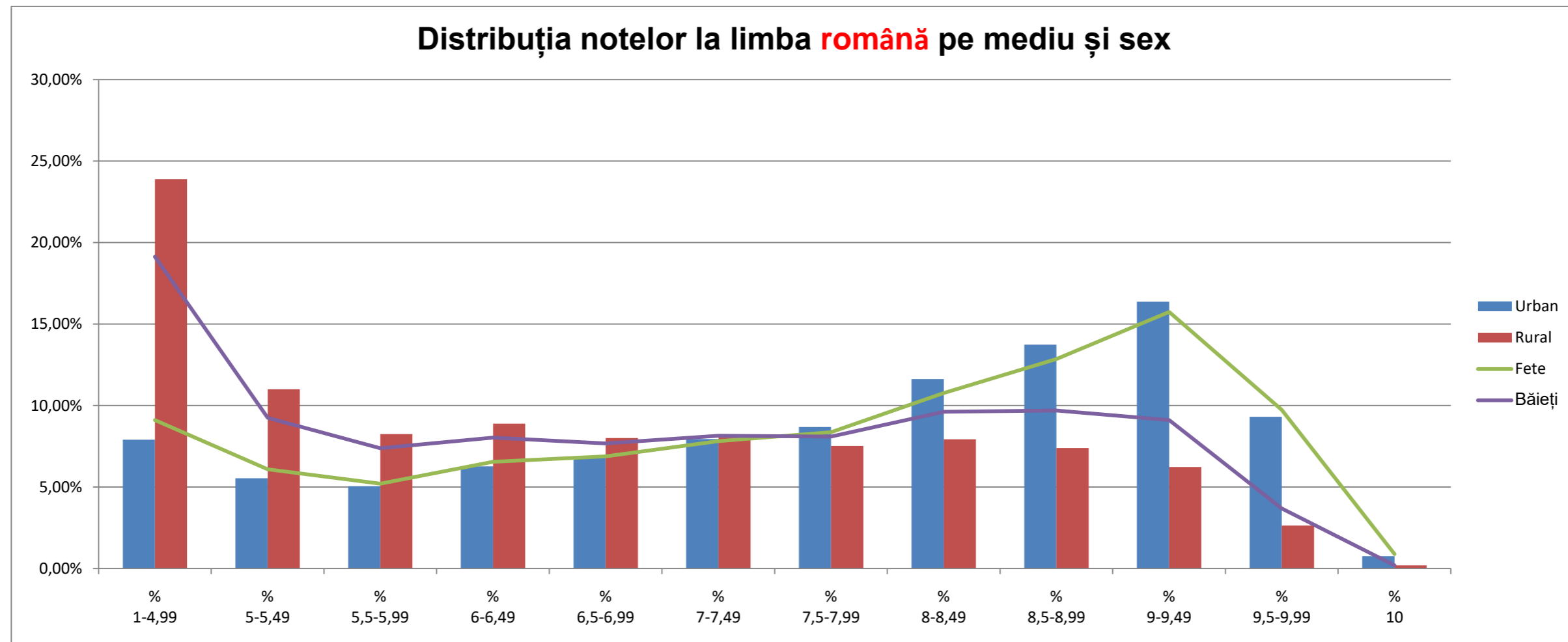


Rezultatele la limba română																											
Județ	Candidați înscriși	Candidați evaluați Română	Cu note 1-4,99	Cu note 5-5,49	Cu note 5,5-5,99	Cu note 6-6,49	Cu note 6,5-6,99	Cu note 7-7,49	Cu note 7,5-7,99	Cu note 8-8,49	Cu note 8,5-8,99	Cu note 9-9,49	Cu note 9,5-9,99	Cu nota 10	% 1-4,99	% 5-5,49	% 5,5-5,99	% 6-6,49	% 6,5-6,99	% 7-7,49	% 7,5-7,99	% 8-8,49	% 8,5-8,99	% 9-9,49	% 9,5-9,99	% 10	Județ
AB	2.569	2.470	274	186	124	173	191	190	227	281	304	334	171	15	11,1%	7,5%	5,0%	7,0%	7,7%	7,7%	9,2%	11,4%	12,3%	13,5%	6,9%	0,6%	AB
AG	4.871	4.719	568	306	199	257	283	276	349	480	609	763	570	59	12,0%	6,5%	4,2%	5,4%	6,0%	5,8%	7,4%	10,2%	12,9%	16,2%	12,1%	1,3%	AG
AR	3.276	3.053	468	324	220	239	228	268	241	274	280	334	155	22	15,3%	10,6%	7,2%	7,8%	7,5%	8,8%	7,9%	9,0%	9,2%	10,9%	5,1%	0,7%	AR
B	15.629	15.436	909	762	715	879	922	1.158	1.243	1.944	2.305	2.858	1.645	96	5,9%	4,9%	4,6%	5,7%	6,0%	7,5%	8,1%	12,6%	14,9%	18,5%	10,7%	0,6%	B
BC	5.110	4.774	538	423	358	390	384	388	405	472	565	557	265	29	11,3%	8,9%	7,5%	8,2%	8,0%	8,1%	8,5%	9,9%	11,8%	11,7%	5,6%	0,6%	BC
BH	4.607	4.241	795	332	245	307	273	360	336	422	415	456	265	35	18,7%	7,8%	5,8%	7,2%	6,4%	8,5%	7,9%	10,0%	9,8%	10,8%	6,2%	0,8%	BH
BN	2.512	2.410	302	226	196	198	207	210	229	242	243	232	112	13	12,5%	9,4%	8,1%	8,2%	8,6%	8,7%	9,5%	10,0%	10,1%	9,6%	4,6%	0,5%	BN
BR	2.129	1.979	134	115	129	146	150	170	192	221	290	305	127	0	6,8%	5,8%	6,5%	7,4%	7,6%	8,6%	9,7%	11,2%	14,7%	15,4%	6,4%	0,0%	BR
BT	3.752	3.566	633	321	265	291	265	279	274	294	320	403	205	16	17,8%	9,0%	7,4%	8,2%	7,4%	7,8%	7,7%	8,2%	9,0%	11,3%	5,7%	0,4%	BT
BV	4.117	4.014	524	244	251	274	280	336	343	400	517	511	310	24	13,1%	6,1%	6,3%	6,8%	7,0%	8,4%	8,5%	10,0%	12,9%	12,7%	7,7%	0,6%	BV
BZ	3.391	3.226	320	235	206	223	264	301	272	343	369	432	223	38	9,9%	7,3%	6,4%	6,9%	8,2%	9,3%	8,4%	10,6%	11,4%	13,4%	6,9%	1,2%	BZ
CJ	4.816	4.646	249	257	211	280	342	405	418	529	618	820	470	47	5,4%	5,5%	4,5%	6,0%	7,4%	8,7%	9,0%	11,4%	13,3%	17,6%	10,1%	1,0%	CJ
CL	1.982	1.875	356	162	146	162	136	155	133	160	169	156	129	11	19,0%	8,6%	7,8%	8,6%	7,3%	8,3%	7,1%	8,5%	9,0%	8,3%	6,9%	0,6%	CL
CS	1.683	1.615	306	171	119	162	120	135	118	160	135	129	59	1	18,9%	10,6%	7,4%	10,0%	7,4%	8,4%	7,3%	9,9%	8,4%	8,0%	3,7%	0,1%	CS
CT	5.654	5.521	815	416	316	406	409	438	521	576	628	638	334	24	14,8%	7,5%	5,7%	7,4%	7,4%	7,9%	9,4%	10,4%	11,4%	11,6%	6,0%	0,4%	CT
CV	1.615	1.554	629	161	95	115	112	96	101	98	71	58	18	0	40,5%	10,4%	6,1%	7,4%	7,2%	6,2%	6,5%	6,3%	4,6%	3,7%	1,2%	0,0%	CV
DB	3.879	3.687	740	230	276	303	272	279	307	349	408	348	174	1	20,1%	6,2%	7,5%	8,2%	7,4%	7,6%	8,3%	9,5%	11,1%	9,4%	4,7%	0,0%	DB
DJ	4.362	4.097	775	313	206	223	224	241	342	435	492	570	265	11	18,9%	7,6%	5,0%	5,4%	5,5%	5,9%	8,3%	10,6%	12,0%	13,9%	6,5%	0,3%	DJ
GJ	2.738	2.678	429	217	162	200	188	196	218	293	323	302	136	14	16,0%	8,1%	6,0%	7,5%	7,0%	7,3%	8,1%	10,9%	12,1%	11,3%	5,1%	0,5%	GJ
GL	3.864	3.717	309	233	237	269	285	306	336	419	502	525	276	20	8,3%	6,3%	6,4%	7,2%	7,7%	8,2%	9,0%	11,3%	13,5%	14,1%	7,4%	0,5%	GL
GR	1.980	1.894	362	190	144	165	149	161	142	178	148	154	91	10	19,1%	10,0%	7,6%	8,7%	7,9%	8,5%	7,5%	9,4%	7,8%	8,1%	4,8%	0,5%	GR
HD	2.734	2.599	332	216	159	172	200	223	215	271	292	330	185	4	12,8%	8,3%	6,1%	6,6%	7,7%	8,6%	8,3%	10,4%	11,2%	12,7%	7,1%	0,2%	HD
HR	2.814	2.773	1.204	262	222	223	207	205	147	126	84	63	29	1	43,4%	9,4%	8,0%	8,0%	7,5%	7,4%	5,3%	4,5%	3,0%	2,3%	1,0%	0,0%	HR
IF	3.060	3.016	493	317	273	251	238	243	237	289	297	265	100	13	16,3%	10,5%	9,1%	8,3%	7,9%	8,1%	7,9%	9,6%	9,8%	8,8%	3,3%	0,4%	IF
IL	2.032	1.933	358	166	143	144	182	135	160	164	214	158	99	10	18,5%	8,6%	7,4%	7,4%	9,4%	7,0%	8,3%	8,5%	11,1%	8,2%	5,1%	0,5%	IL
IS	6.900	6.577	678	499	433	506	499	525	560	676	789	916	456	41	10,3%	7,6%	6,6%	7,7%	7,6%	8,0%	8,5%	10,3%	12,0%	13,9%	6,9%	0,6%	IS
MH	1.721	1.589	315	146	118	110	99	121	108	149	165	152	101	5	19,8%	9,2%	7,4%	6,9%	6,2%	7,6%	6,8%	9,4%	10,4%	9,6%	6,4%	0,3%	MH
MM	3.607	3.457	518	355	225	265	249	284	285	365	314	387	184	26	15,0%	10,3%	6,5%	7,7%	7,2%	8,2%	8,2%	10,6%	9,1%	11,2%	5,3%	0,8%	MM
MS	4.112	3.937	1.046	334	277	286	286	302	307	349	332	290	121	7	26,6%	8,5%	7,0%	7,3%	7,3%	7,7%	7,8%	8,9%	8,4%	7,4%	3,1%	0,2%	MS
NT	3.956	3.924	608	283	286	311	318	310	312	414	399	430	236	17	15,5%	7,2%	7,3%	7,9%	8,1%	7,9%	8,0%	10,6%	10,2%	11,0%	6,0%	0,4%	NT
OT	3.059	2.717	418	216	161	209	196	206	212	271	273	326	223	6	15,4%	7,9%	5,9%	7,7%	7,2%	7,6%	7,8%	10,0%	10,0%	12,0%	8,2%	0,2%	OT
PH	5.805	5.642	439	320	296	356	381	489	540	663	772	826	517	44	7,8%	5,7%	5,2%	6,3%	6,8%	8,7%	9,6%	11,7%	13,7%	14,6%	9,2%	0,8%	PH
SB	3.100	2.952	294	227	186	229	187	244	257	329	393	438	159	9	10,0%	7,7%	6,3%	7,8%	6,3%	8,3%	8,7%	11,1%	13,3%	14,8%	5,4%	0,3%	SB
SJ	1.831	1.660	321	121	92	137	127	141	137	155	154	161	106	8	19,3%	7,3%	5,5%	8,3%	7,7%	8,5%	8,3%	9,3%	9,3%	9,7%	6,4%	0,5%	SJ
SM	2.630	2.342	422	167	154	197	190	212	203	215	211	238	121	12	18,0%	7,1%	6,6%	8,4%	8,1%	9,1%	8,7%	9,2%	9,0%	10,2%	5,2%	0,5%	SM
SV	6.139	5.794	663	471	433	451	458	522	538	599	640	696	301	22	11,4%	8,1%	7,5%	7,8%	7,9%	9,0%	9,3%	10,3%	11,0%	12,0%	5,2%	0,4%	SV
TL	1.637	1.586	210	132	94	109	150	139	131	174	172	172	92	11	13,2%	8,3%	5,9%	6,9%	9,5%	8,8%	8,3%	11,0%	10,8%	10,8%	5,8%	0,7%	TL
TM	4.958	4.731	706	409	320	403	395	381	379	484	540	503	193	18	14,9%	8,6%	6,8%	8,5%	8,3%	8,1%	8,0%	10,2%	11,4%	10,6%	4,1%	0,4%	TM
TR	2.231	2.099	398	199	133	181	148	138	156	165	200	220	144	17	19,0%	9,5%	6,3%	8,6%	7,1%	6,6%	7,4%	7,9%	9,5%	10,5%	6,9%	0,8%	TR
VL	2.584	2.521	226	186	141	162	179	234	212	263	275	369	262	12	9,0%	7,4%	5,6%	6,4%	7,1%	9,3%	8,4%	10,4%	10,9%	14,6%	10,4%	0,5%	VL
VN	2.693	2.592	446	188	145	195	179	180	168	241	255	345	228	22	17,2%	7,3%	5,6%	7,5%	6,9%	6,9%	6,5%	9,3%	9,8%	13,3%	8,8%	0,8%	VN
VS	3.422	3.275	440	360	247	286	277	296	248	249	321	366	166	19	13,4%	11,0%	7,5%	8,7%	8,5%	9,0%	7,6%	7,6%	9,8%	11,2%	5,1%	0,6%	VS
TOTAL	155.561	148.888	20.970	11.398	9.358	10.845	10.829	11.878	12.259	15.181	16.803	18.536	10.023	810	14,1%	7,7%	6,3%	7,3%	7,3%	8,0%	8,2%	10,2%	11,3%	12,4%	6,7%	0,5%	TOTAL

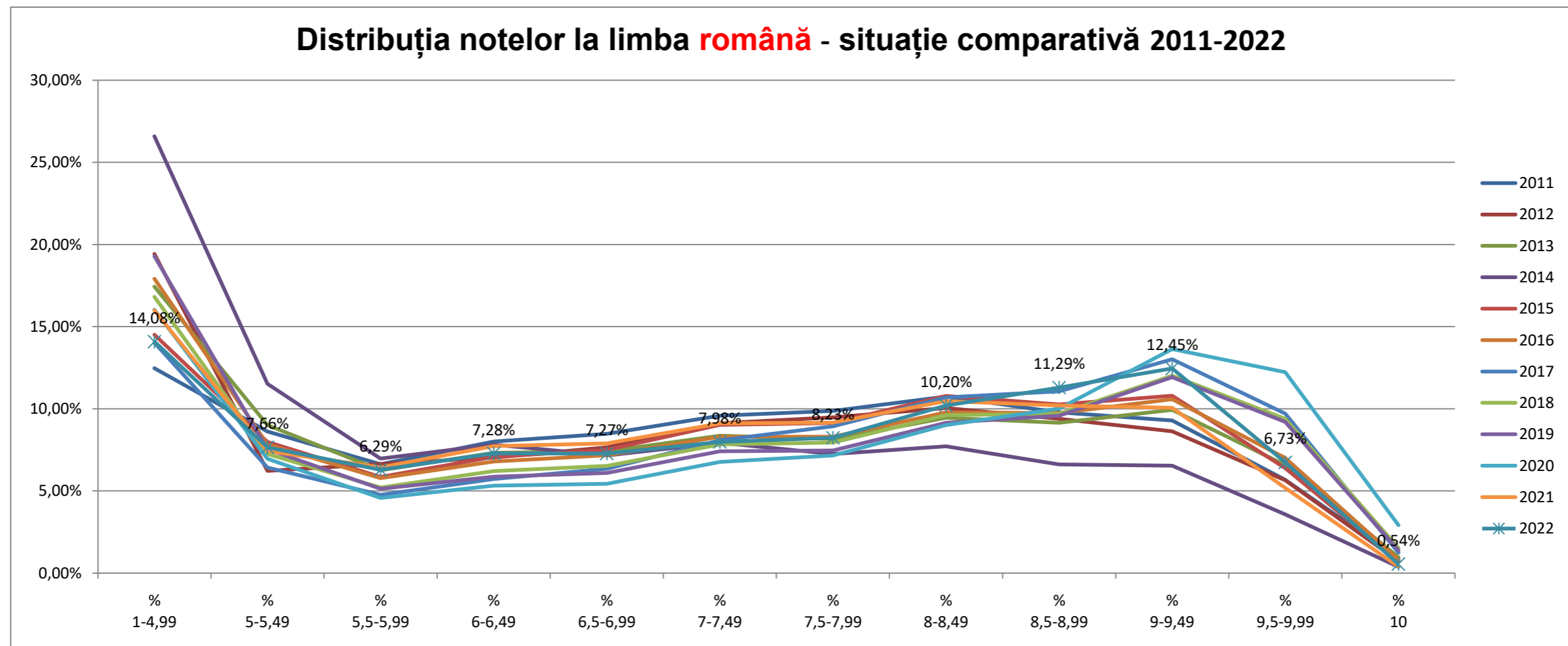
Rezultatele la matematică																											
Județ	Candidați înscriși	Candidați evaluați Matematică	Cu note 1-4,99	Cu note 5-5,49	Cu note 5,5-5,99	Cu note 6-6,49	Cu note 6,5-6,99	Cu note 7-7,49	Cu note 7,5-7,99	Cu note 8-8,49	Cu note 8,5-8,99	Cu note 9-9,49	Cu note 9,5-9,99	Cu nota 10	% 1-4,99	% 5-5,49	% 5,5-5,99	% 6-6,49	% 6,5-6,99	% 7-7,49	% 7,5-7,99	% 8-8,49	% 8,5-8,99	% 9-9,49	% 9,5-9,99	% 10	Județ
AB	2.569	2.464	534	239	173	223	191	227	164	190	186	180	100	57	21,7%	9,7%	7,0%	9,1%	7,8%	9,2%	6,7%	7,7%	7,5%	7,3%	4,1%	2,3%	AB
AG	4.871	4.716	935	339	322	381	343	399	318	377	395	442	315	150	19,8%	7,2%	6,8%	8,1%	7,3%	8,5%	6,7%	8,0%	8,4%	9,4%	6,7%	3,2%	AG
AR	3.276	3.040	842	333	327	286	226	227	190	187	188	126	78	30	27,7%	11,0%	10,8%	9,4%	7,4%	7,5%	6,3%	6,2%	6,2%	4,1%	2,6%	1,0%	AR
B	15.629	15.431	1.643	958	1.031	1.160	1.076	1.152	1.236	1.357	1.669	1.901	1.531	717	10,6%	6,2%	6,7%	7,5%	7,0%	7,5%	8,0%	8,8%	10,8%	12,3%	9,9%	4,6%	B
BC	5.110	4.762	1.109	498	433	398	352	334	322	295	351	391	202	77	23,3%	10,5%	9,1%	8,4%	7,4%	7,0%	6,8%	6,2%	7,4%	8,2%	4,2%	1,6%	BC
BH	4.607	4.230	1.071	401	424	372	329	320	285	278	261	261	166	62	25,3%	9,5%	10,0%	8,8%	7,8%	7,6%	6,7%	6,6%	6,2%	6,2%	3,9%	1,5%	BH
BN	2.512	2.411	587	222	265	242	204	204	144	164	161	129	72	17	24,3%	9,2%	11,0%	10,0%	8,5%	8,5%	6,0%	6,8%	6,7%	5,4%	3,0%	0,7%	BN
BR	2.129	1.980	291	157	176	174	184	166	188	159	185	148	120	32	14,7%	7,9%	8,9%	8,8%	9,3%	8,4%	9,5%	8,0%	9,3%	7,5%	6,1%	1,6%	BR
BT	3.752	3.561	1.053	337	341	329	292	256	200	218	202	179	112	42	29,6%	9,5%	9,6%	9,2%	8,2%	7,2%	5,6%	6,1%	5,7%	5,0%	3,1%	1,2%	BT
BV	4.117	3.999	815	284	330	323	284	296	254	314	364	376	271	88	20,4%	7,1%	8,3%	8,1%	7,1%	7,4%	6,4%	7,9%	9,1%	6,8%	2,2%	BV	
BZ	3.391	3.220	785	305	321	255	261	239	236	210	224	203	134	47	24,4%	9,5%	10,0%	7,9%	8,1%	7,4%	7,3%	6,5%	7,0%	6,3%	4,2%	1,5%	BZ
CJ	4.816	4.636	529	340	298	357	369	386	384	441	490	502	351	189	11,4%	7,3%	6,4%	7,7%	8,0%	8,3%	8,3%	9,5%	10,6%	10,8%	7,6%	4,1%	CJ
CL	1.982	1.871	589	201	203	196	163	120	80	102	90	69	48	10	31,5%	10,7%	10,8%	10,5%	8,7%	6,4%	4,3%	5,5%	4,8%	3,7%	2,6%	0,5%	CL
CS	1.683	1.610	491	199	156	153	104	123	78	83	80	92	40	11	30,5%	12,4%	9,7%	9,5%	6,5%	7,6%	4,8%	5,2%	5,0%	5,7%	2,5%	0,7%	CS
CT	5.654	5.504	1.228	450	453	439	408	418	363	391	425	459	335	136	22,3%	8,2%	8,2%	8,0%	7,4%	7,6%	6,6%	7,1%	7,7%	8,3%	6,1%	2,5%	CT
CV	1.615	1.554	506	152	141	120	119	103	111	88	87	88	33	6	32,6%	9,8%	9,1%	7,7%	7,7%	6,6%	7,1%	5,7%	5,6%	5,7%	2,1%	0,4%	CV
DB	3.879	3.676	1.026	310	319	329	331	281	246	234	243	192	134	31	27,9%	8,4%	8,7%	8,9%	9,0%	7,6%	6,7%	6,4%	6,6%	5,2%	3,6%	0,8%	DB
DJ	4.362	4.089	1.037	303	309	261	277	267	258	303	327	380	261	106	25,4%	7,4%	7,6%	6,4%	6,8%	6,5%	6,3%	7,4%	8,0%	9,3%	6,4%	2,6%	DJ
GJ	2.738	2.674	647	244	233	214	252	232	202	177	174	168	98	33	24,2%	9,1%	8,7%	8,0%	9,4%	8,7%	7,6%	6,6%	6,5%	6,3%	3,7%	1,2%	GJ
GL	3.864	3.712	599	310	292	343	301	310	278	305	369	323	207	75	16,1%	8,4%	7,9%	9,2%	8,1%	8,4%	7,5%	8,2%	9,9%	8,7%	5,6%	2,0%	GL
GR	1.980	1.888	564	203	188	213	159	138	121	106	90	69	30	7	29,9%	10,8%	10,0%	11,3%	8,4%	7,3%	6,4%	5,6%	4,8%	3,7%	1,6%	0,4%	GR
HD	2.734	2.591	660	232	274	246	200	196	170	179	169	162	84	19	25,5%	9,0%	10,6%	9,5%	7,7%	7,6%	6,6%	6,9%	6,5%	6,3%	3,2%	0,7%	HD
HR	2.814	2.769	781	282	258	252	205	224	209	171	176	154	43	14	28,2%	10,2%	9,3%	9,1%	7,4%	8,1%	7,5%	6,2%	6,4%	5,6%	1,6%	0,5%	HR
IF	3.060	3.011	746	283	332	300	263	258	209	171	202	134	84	30	24,8%	9,4%	11,0%	10,0%	8,7%	8,6%	6,9%	5,7%	6,7%	4,4%	2,8%	1,0%	IF
IL	2.032	1.922	588	211	190	157	129	135	110	95	125	104	57	21	30,6%	11,0%	9,9%	8,2%	6,7%	7,0%	5,7%	4,9%	6,5%	5,4%	3,0%	1,1%	IL
IS	6.900	6.568	1.295	688	564	567	480	468	418	473	472	517	420	206	19,7%	10,5%	8,6%	8,6%	7,3%	7,1%	6,4%	7,2%	7,2%	7,9%	6,4%	3,1%	IS
MH	1.721	1.590	441	126	142	159	157	171	94	88	66	77	49	20	27,7%	7,9%	8,9%	10,0%	9,9%	10,8%	5,9%	5,5%	4,2%	4,8%	3,1%	1,3%	MH
MM	3.607	3.443	817	375	315	308	303	250	229	235	224	202	132	53	23,7%	10,9%	9,1%	8,9%	8,8%	7,3%	6,7%	6,8%	6,5%	5,9%	3,8%	1,5%	MM
MS	4.112	3.918	1.178	366	356	295	293	291	244	269	268	203	111	44	30,1%	9,3%	9,1%	7,5%	7,5%	7,4%	6,2%	6,9%	6,8%	5,2%	2,8%	1,1%	MS
NT	3.956	3.921	1.079	377	340	300	271	246	251	252	281	283	177	64	27,5%	9,6%	8,7%	7,7%	6,9%	6,3%	6,4%	6,4%	7,2%	7,2%	4,5%	1,6%	NT
OT	3.059	2.713	750	271	242	249	219	208	154	136	160	161	109	54	27,6%	10,0%	8,9%	9,2%	8,1%	7,7%	5,7%	5,0%	5,9%	5,9%	4,0%	2,0%	OT
PH	5.805	5.633	952	463	503	497	479	432	437	511	530	463	285	81	16,9%	8,2%	8,9%	8,8%	8,5%	7,7%	7,8%	9,1%	9,4%	8,2%	5,1%	1,4%	PH
SB	3.100	2.933	610	272	233	252	220	216	205	237	263	232	149	45	20,8%	9,3%	7,9%	8,6%	7,5%	7,4%	7,0%	8,1%	9,0%	7,9%	5,1%	1,5%	SB
SJ	1.831	1.649	446	184	134	139	126	113	117	106	100	102	72	10	27,0%	11,2%	8,1%	8,4%	7,6%	6,9%	7,1%	6,4%	6,1%	6,2%	4,4%	0,6%	SJ
SM	2.630	2.340	589	253	229	217	186	180	127	154	164	129	86	26	25,2%	10,8%	9,8%	9,3%	7,9%	7,7%	5,4%	6,6%	7,0%	5,5%	3,7%	1,1%	SM
SV	6.139	5.791	1.129	594	592	605	533	471	458	372	367	372	212	86	19,5%	10,3%	10,2%	10,4%	9,2%	8,1%	7,9%	6,4%	6,3%	6,4%	3,7%	1,5%	SV
TL	1.637	1.581	457	166	152	133	107	129	91	106	95	82	49	14	28,9%	10,5%	9,6%	8,4%	6,8%	8,2%	5,8%	6,7%	6,0%	5,2%	3,1%	0,9%	TL
TM	4.958	4.730	1.152	407	397	400	337	337	303	324	346	347	270	110	24,4%	8,6%	8,4%	8,5%	7,1%	7,1%	6,4%	6,8%	7,3%	7,3%	5,7%	2,3%	TM
TR	2.231	2.101	753	219	195	185	149	142	100	101	101	88	40	28	35,8%	10,4%	9,3%	8,8%	7,1%	6,8%	4,8%	4,8%	4,8%	4,2%	1,9%	1,3%	TR
VL	2.584	2.517	525	270	193	253	202	185	174	190	148	187	135	55	20,9%	10,7%	7,7%	10,1%	8,0%	7,4%	6,9%	7,5%	5,9%	7,4%	5,4%	2,2%	VL
VN	2.693	2.586	653	220	233	262	188	192	161	154	145	187	142	49	25,3%	8,5%	9,0%	10,1%	7,3%	7,4%	6,2%	6,0%	5,6%	7,2%	5,5%	1,9%	VN
VS	3.422	3.261	991	396	339	298	218	201	169	167	174	187	107	14	30,4%	12,1%	10,4%	9,1%	6,7%	6,2%	5,2%	5,1%	5,3%	5,7%	3,3%	0,4%	VS
TOTAL	155.561	148.596	33.473	13.440	12.948	12.842	11.490	11.243	10.088	10.470	11.137	11.051	7.451	2.966	22,5%	9,0%	8,7%	8,6%	7,7%	7,6%	6,8%	7,0%	7,5%	7,4%	5,0%	2,0%	TOTAL

Rezultatele la limba maternă																											
Județ	Candidați înscrși	Candidați evaluați Maternă	Cu note 1-4,99	Cu note 5-5,49	Cu note 5,5-5,99	Cu note 6-6,49	Cu note 6,5-6,99	Cu note 7-7,49	Cu note 7,5-7,99	Cu note 8-8,49	Cu note 8,5-8,99	Cu note 9-9,49	Cu note 9,5-9,99	Cu nota 10	% 1-4,99	% 5-5,49	% 5,5-5,99	% 6-6,49	% 6,5-6,99	% 7-7,49	% 7,5-7,99	% 8-8,49	% 8,5-8,99	% 9-9,49	% 9,5-9,99	% 10	Județ
AB	85	82	7	4	3	8	7	9	12	13	9	9	1	0	8,5%	4,9%	3,7%	9,8%	8,5%	11,0%	14,6%	15,9%	11,0%	11,0%	1,2%	0,0%	AB
AG	0	0	0	0	0	0	0	0	0	0	0	0	0	0													AG
AR	182	176	13	3	6	5	16	18	18	33	29	23	10	2	7,4%	1,7%	3,4%	2,8%	9,1%	10,2%	10,2%	18,8%	16,5%	13,1%	5,7%	1,1%	AR
B	228	228	4	3	4	6	12	8	11	19	33	43	80	5	1,8%	1,3%	1,8%	2,6%	5,3%	3,5%	4,8%	8,3%	14,5%	18,9%	35,1%	2,2%	B
BC	29	25	2	2	3	1	2	5	5	4	0	1	0	0	8,0%	8,0%	12,0%	4,0%	8,0%	20,0%	20,0%	16,0%	0,0%	4,0%	0,0%	0,0%	BC
BH	975	871	46	39	31	60	82	97	121	164	115	81	29	6	5,3%	4,5%	3,6%	6,9%	9,4%	11,1%	13,9%	18,8%	13,2%	9,3%	3,3%	0,7%	BH
BN	85	82	7	3	4	2	8	11	4	17	11	10	5	0	8,5%	3,7%	4,9%	2,4%	9,8%	13,4%	4,9%	20,7%	13,4%	12,2%	6,1%	0,0%	BN
BR	0	0	0	0	0	0	0	0	0	0	0	0	0	0													BR
BT	0	0	0	0	0	0	0	0	0	0	0	0	0	0													BT
BV	358	356	10	2	5	11	18	22	22	51	50	87	66	13	2,8%	0,6%	1,4%	3,1%	5,0%	6,2%	6,2%	14,3%	14,0%	24,4%	18,5%	3,6%	BV
BZ	0	0	0	0	0	0	0	0	0	0	0	0	0	0													BZ
CJ	630	617	5	9	5	17	17	57	47	126	95	138	87	14	0,8%	1,5%	0,8%	2,8%	2,8%	9,2%	7,6%	20,4%	15,4%	22,4%	14,1%	2,3%	CJ
CL	0	0	0	0	0	0	0	0	0	0	0	0	0	0													CL
CS	33	33	4	0	1	3	2	3	2	2	7	5	4	0	12,1%	0,0%	3,0%	9,1%	6,1%	9,1%	6,1%	6,1%	21,2%	15,2%	12,1%	0,0%	CS
CT	0	0	0	0	0	0	0	0	0	0	0	0	0	0													CT
CV	1.152	1.125	45	59	47	76	80	156	139	179	134	144	66	0	4,0%	5,2%	4,2%	6,8%	7,1%	13,9%	12,4%	15,9%	11,9%	12,8%	5,9%	0,0%	CV
DB	0	0	0	0	0	0	0	0	0	0	0	0	0	0													DB
DJ	0	0	0	0	0	0	0	0	0	0	0	0	0	0													DJ
GJ	0	0	0	0	0	0	0	0	0	0	0	0	0	0													GJ
GL	0	0	0	0	0	0	0	0	0	0	0	0	0	0													GL
GR	0	0	0	0	0	0	0	0	0	0	0	0	0	0													GR
HD	75	75	3	3	2	6	4	6	5	7	13	12	14	0	4,0%	4,0%	2,7%	8,0%	5,3%	8,0%	6,7%	9,3%	17,3%	16,0%	18,7%	0,0%	HD
HR	2.437	2.395	83	73	60	114	184	277	334	403	358	348	157	4	3,5%	3,0%	2,5%	4,8%	7,7%	11,6%	13,9%	16,8%	14,9%	14,5%	6,6%	0,2%	HR
IF	9	9	0	0	0	0	0	0	0	1	1	3	2	2	0,0%	0,0%	0,0%	0,0%	0,0%	0,0%	0,0%	11,1%	11,1%	33,3%	22,2%	22,2%	IF
IL	0	0	0	0	0	0	0	0	0	0	0	0	0	0													IL
IS	0	0	0	0	0	0	0	0	0	0	0	0	0	0													IS
MH	0	0	0	0	0	0	0	0	0	0	0	0	0	0													MH
MM	103	103	2	0	7	7	9	15	6	14	18	18	6	1	1,9%	0,0%	6,8%	6,8%	8,7%	14,6%	5,8%	13,6%	17,5%	17,5%	5,8%	1,0%	MM
MS	1.398	1.315	87	34	49	73	93	142	185	207	196	162	85	2	6,6%	2,6%	3,7%	5,6%	7,1%	10,8%	14,1%	15,7%	14,9%	12,3%	6,5%	0,2%	MS
NT	0	0	0	0	0	0	0	0	0	0	0	0	0	0													NT
OT	0	0	0	0	0	0	0	0	0	0	0	0	0	0													OT
PH	0	0	0	0	0	0	0	0	0	0	0	0	0	0													PH
SB	393	393	7	5	6	2	6	12	19	51	74	86	99	26	1,8%	1,3%	1,5%	0,5%	1,5%	3,1%	4,8%	13,0%	18,8%	21,9%	25,2%	6,6%	SB
SJ	394	372	8	13	11	26	27	35	47	76	62	53	14	0	2,2%	3,5%	3,0%	7,0%	7,3%	9,4%	12,6%	20,4%	16,7%	14,2%	3,8%	0,0%	SJ
SM	831	724	25	27	23	40	58	76	102	121	101	88	62	1	3,5%	3,7%	3,2%	5,5%	8,0%	10,5%	14,1%	16,7%	14,0%	12,2%	8,6%	0,1%	SM
SV	0	0	0	0	0	0	0	0	0	0	0	0	0	0													SV
TL	0	0	0	0	0	0	0	0	0	0	0	0	0	0													TL
TM	288	284	7	6	1	6	16	22	27	38	53	53	48	7	2,5%	2,1%	0,4%	2,1%	5,6%	7,7%	9,5%	13,4%	18,7%	18,7%	16,9%	2,5%	TM
TR	0	0	0	0	0	0	0	0	0	0	0	0	0	0													TR
VL	0	0	0	0	0	0	0	0	0	0	0	0	0	0													VL
VN	0	0	0	0	0	0	0	0	0	0	0	0	0	0													VN
VS	0	0	0	0	0	0	0	0	0	0	0	0	0	0													VS
TOTAL	9.685	9.265	365	285	268	463	641	971	1.106	1.526	1.359	1.364	835	83	3,9%	3,1%	2,9%	5,0%	6,9%	10,5%	11,9%	16,5%	14,7%	14,7%	9,0%	0,9%	TOTAL

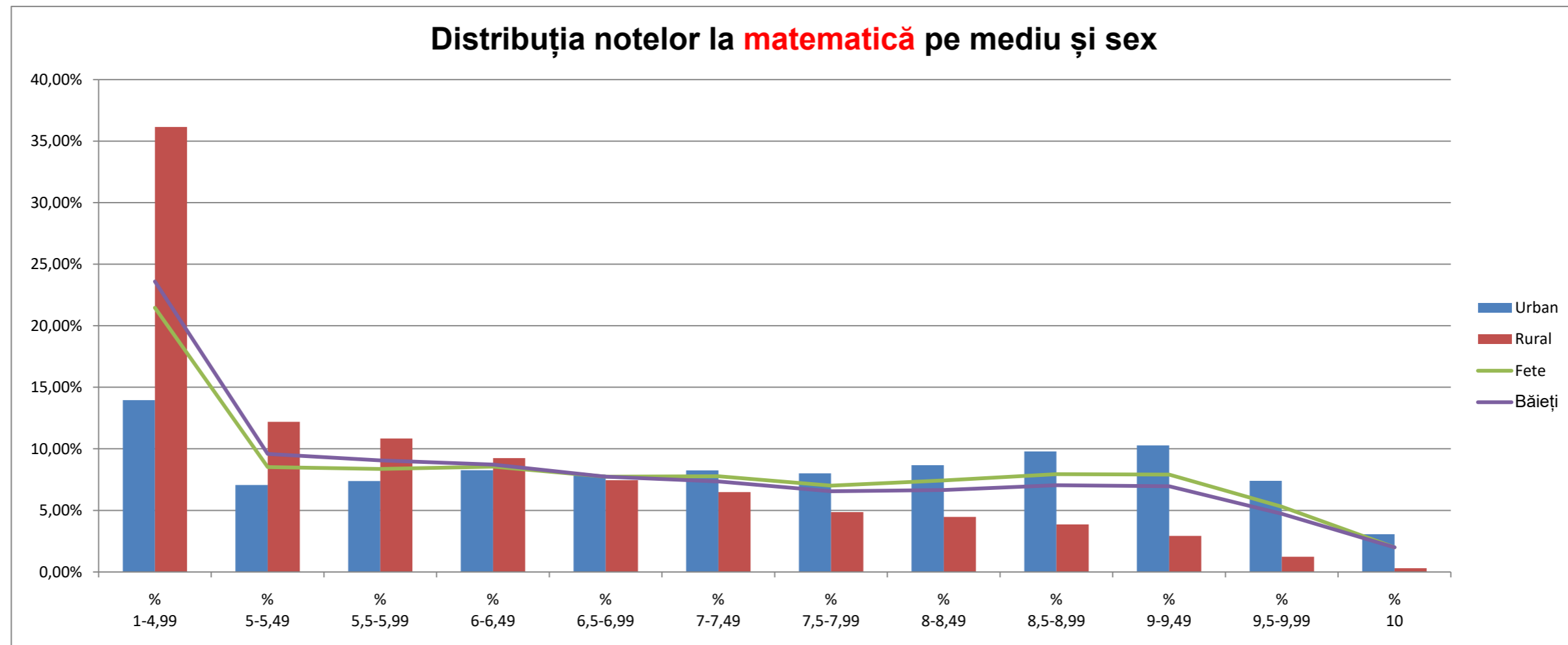
Distribuția notelor la limba română pe mediu și sex												
Mediu	% 1-4,99	% 5-5,49	% 5,5-5,99	% 6-6,49	% 6,5-6,99	% 7-7,49	% 7,5-7,99	% 8-8,49	% 8,5-8,99	% 9-9,49	% 9,5-9,99	% 10
Urban	7,90%	5,54%	5,05%	6,27%	6,81%	7,94%	8,68%	11,62%	13,74%	16,37%	9,31%	0,76%
Rural	23,89%	11,00%	8,25%	8,90%	8,01%	8,03%	7,52%	7,93%	7,40%	6,23%	2,64%	0,20%
Sex	% 1-4,99	% 5-5,49	% 5,5-5,99	% 6-6,49	% 6,5-6,99	% 7-7,49	% 7,5-7,99	% 8-8,49	% 8,5-8,99	% 9-9,49	% 9,5-9,99	% 10
Fete	9,11%	6,09%	5,21%	6,55%	6,88%	7,81%	8,37%	10,76%	12,85%	15,74%	9,73%	0,89%
Băieți	19,13%	9,25%	7,38%	8,03%	7,67%	8,14%	8,10%	9,62%	9,69%	9,11%	3,68%	0,19%



Distribuția notelor la limba română - situație comparativă 2011-2022																								
An	% 1-4,99	% 5-5,49	% 5,5-5,99	% 6-6,49	% 6,5-6,99	% 7-7,49	% 7,5-7,99	% 8-8,49	% 8,5-8,99	% 9-9,49	% 9,5-9,99	% 10	Cu note 1-4,99	Cu note 5-5,49	Cu note 5,5-5,99	Cu note 6-6,49	Cu note 6,5-6,99	Cu note 7-7,49	Cu note 7,5-7,99	Cu note 8-8,49	Cu note 8,5-8,99	Cu note 9-9,49	Cu note 9,5-9,99	Cu nota 10
2011	12,47%	8,62%	6,62%	8,01%	8,48%	9,57%	9,87%	10,75%	9,79%	9,29%	5,67%	0,88%	26.636	18.409	14.143	17.103	18.105	20.451	21.083	22.959	20.903	19.840	12.115	1.873
2012	19,43%	6,22%	6,64%	7,03%	7,66%	9,12%	9,48%	10,05%	9,38%	8,63%	5,65%	0,73%	32.464	10.391	11.091	11.745	12.793	15.243	15.834	16.791	15.679	14.416	9.439	1.214
2013	17,44%	9,00%	6,26%	7,31%	7,41%	8,36%	8,15%	9,45%	9,15%	9,93%	6,58%	0,95%	28.306	14.615	10.160	11.874	12.032	13.569	13.232	15.336	14.855	16.123	10.679	1.550
2014	26,59%	11,51%	6,96%	7,81%	7,16%	7,93%	7,24%	7,71%	6,61%	6,53%	3,57%	0,37%	42.542	18.420	11.143	12.496	11.459	12.690	11.589	12.339	10.582	10.447	5.705	599
2015	14,51%	7,98%	5,85%	7,06%	7,50%	9,02%	9,14%	10,78%	10,27%	10,80%	6,38%	0,72%	23.069	12.682	9.299	11.233	11.931	14.339	14.530	17.149	16.326	17.174	10.147	1.137
2016	17,92%	7,82%	5,78%	6,79%	7,16%	8,30%	8,30%	9,78%	9,75%	10,58%	7,00%	0,81%	26.725	11.667	8.620	10.128	10.683	12.375	12.382	14.584	14.534	15.777	10.440	1.213
2017	14,03%	6,42%	4,76%	5,72%	6,35%	8,08%	8,93%	10,69%	11,06%	13,01%	9,71%	1,24%	19.790	9.062	6.721	8.072	8.955	11.402	12.603	15.087	15.609	18.360	13.699	1.745
2018	16,82%	7,25%	5,20%	6,21%	6,53%	7,83%	7,95%	9,61%	9,70%	12,01%	9,38%	1,52%	24.095	10.387	7.452	8.894	9.349	11.218	11.383	13.767	13.891	17.208	13.442	2.172
2019	19,29%	7,54%	5,13%	5,86%	6,09%	7,40%	7,47%	9,14%	9,58%	11,93%	9,20%	1,37%	28.272	11.043	7.522	8.586	8.924	10.851	10.941	13.397	14.037	17.477	13.487	2.011
2020	16,03%	6,96%	4,57%	5,31%	5,44%	6,76%	7,15%	9,01%	10,01%	13,63%	12,22%	2,92%	25.832	11.213	7.365	8.563	8.766	10.895	11.527	14.520	16.140	21.977	19.699	4.700
2021	16,00%	7,42%	6,43%	7,72%	7,89%	9,11%	9,15%	10,46%	10,19%	10,06%	5,18%	0,39%	19.771	9.173	7.945	9.546	9.747	11.264	11.314	12.932	12.599	12.431	6.403	482
2022	14,08%	7,66%	6,29%	7,28%	7,27%	7,98%	8,23%	10,20%	11,29%	12,45%	6,73%	0,54%	20.970	11.398	9.358	10.845	10.829	11.878	12.259	15.181	16.803	18.536	10.023	810

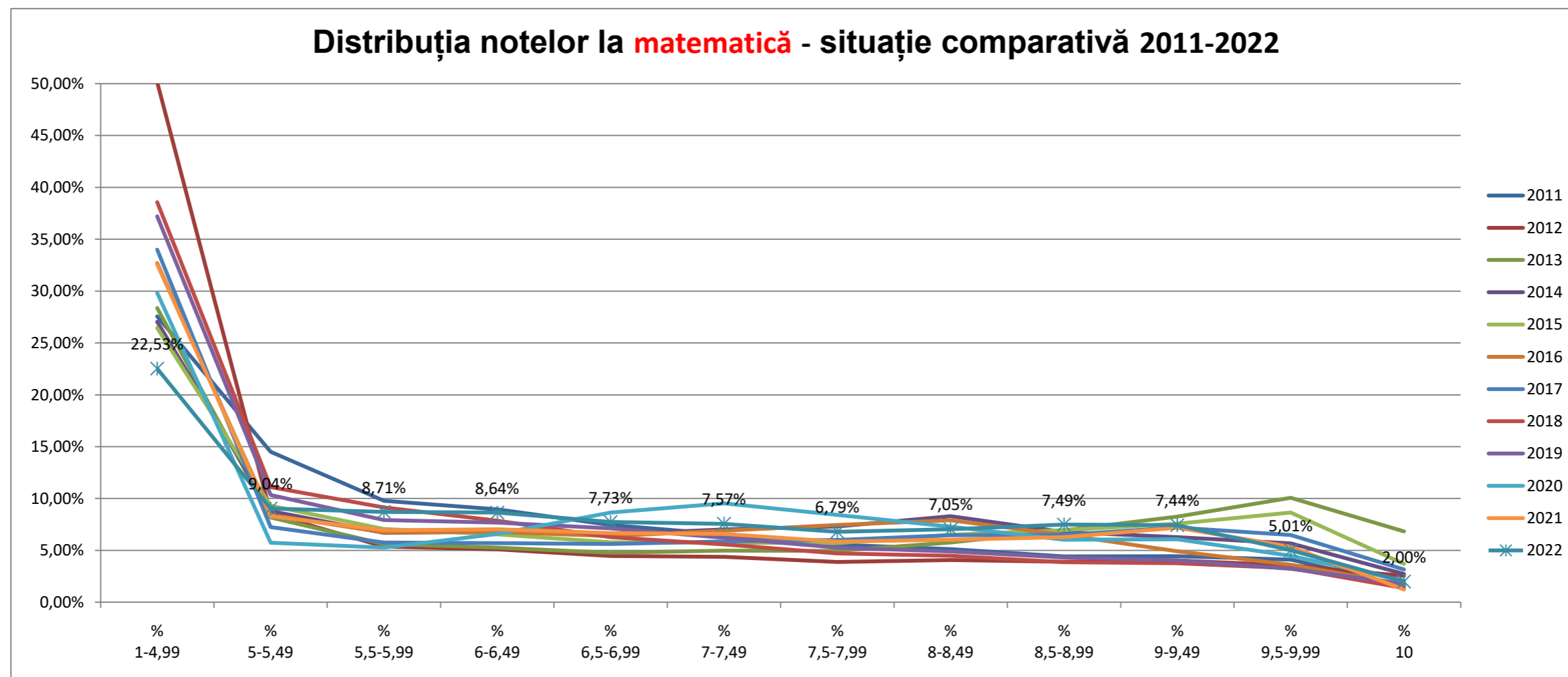


Distribuția notelor la matematică pe mediu și sex												
Mediu	% 1-4,99	% 5-5,49	% 5,5-5,99	% 6-6,49	% 6,5-6,99	% 7-7,49	% 7,5-7,99	% 8-8,49	% 8,5-8,99	% 9-9,49	% 9,5-9,99	% 10
Urban	13,95%	7,06%	7,38%	8,26%	7,91%	8,25%	8,00%	8,67%	9,78%	10,28%	7,40%	3,06%
Rural	36,16%	12,19%	10,84%	9,24%	7,45%	6,48%	4,86%	4,47%	3,86%	2,92%	1,23%	0,31%
Sex	% 1-4,99	% 5-5,49	% 5,5-5,99	% 6-6,49	% 6,5-6,99	% 7-7,49	% 7,5-7,99	% 8-8,49	% 8,5-8,99	% 9-9,49	% 9,5-9,99	% 10
Fete	21,46%	8,51%	8,37%	8,56%	7,73%	7,78%	7,02%	7,43%	7,94%	7,91%	5,30%	2,00%
Băieți	23,61%	9,58%	9,07%	8,73%	7,73%	7,35%	6,56%	6,65%	7,05%	6,96%	4,73%	2,00%

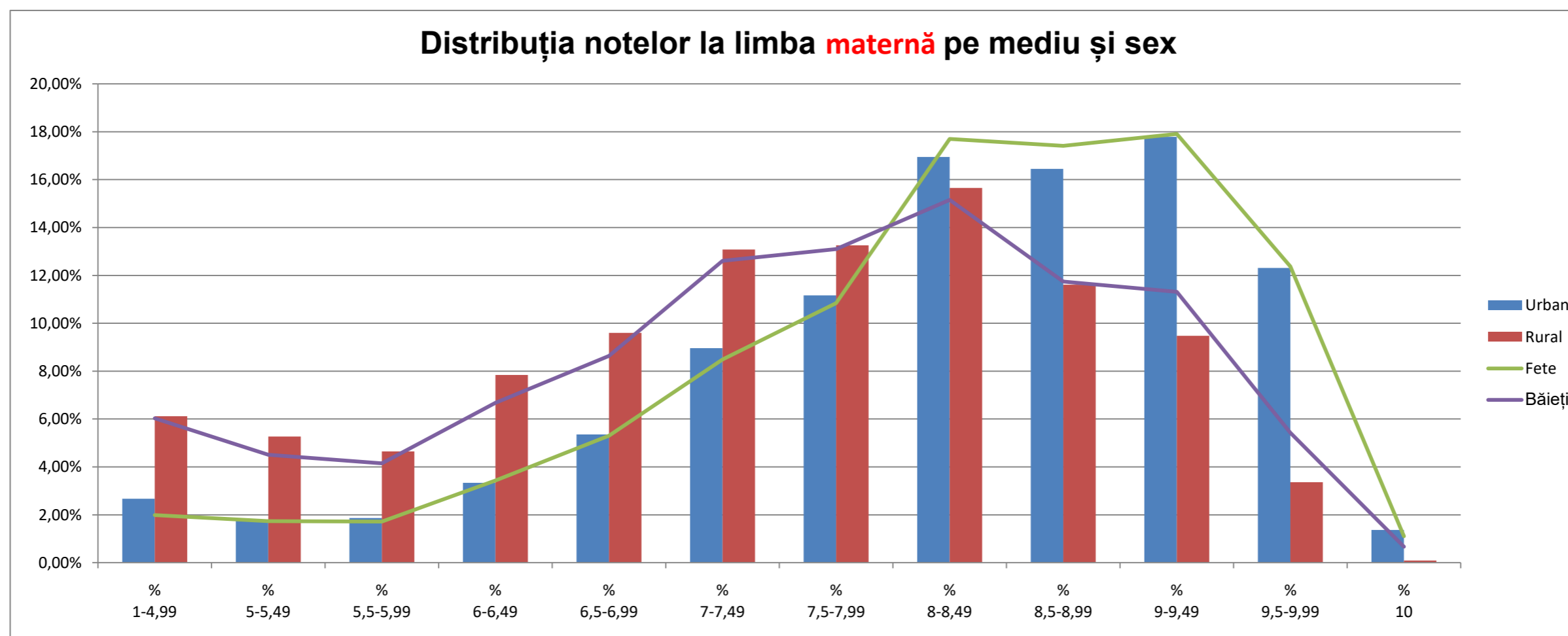


Distribuția notelor la matematică - situație comparativă 2011-2022

An	% 1-4,99	% 5-5,49	% 5,5-5,99	% 6-6,49	% 6,5-6,99	% 7-7,49	% 7,5-7,99	% 8-8,49	% 8,5-8,99	% 9-9,49	% 9,5-9,99	% 10	Cu note 1-4,99	Cu note 5-5,49	Cu note 5,5-5,99	Cu note 6-6,49	Cu note 6,5-6,99	Cu note 7-7,49	Cu note 7,5-7,99	Cu note 8-8,49	Cu note 8,5-8,99	Cu note 9-9,49	Cu note 9,5-9,99	Cu nota 10
2011	27,57%	14,50%	9,78%	8,96%	7,45%	6,54%	5,55%	5,11%	4,42%	4,44%	4,12%	1,57%	58.890	30.969	20.885	19.135	15.925	13.974	11.851	10.926	9.449	9.478	8.793	3.345
2012	50,15%	8,54%	5,38%	5,10%	4,47%	4,37%	3,89%	4,07%	3,91%	4,04%	3,55%	2,54%	83.800	14.262	8.990	8.522	7.473	7.308	6.504	6.794	6.529	6.744	5.929	4.245
2013	28,36%	8,17%	5,62%	5,28%	4,78%	4,98%	4,95%	5,76%	6,93%	8,26%	10,08%	6,83%	46.034	13.258	9.122	8.565	7.757	8.077	8.037	9.358	11.257	13.408	16.366	11.092
2014	27,05%	8,80%	6,69%	6,81%	6,56%	7,03%	7,31%	8,30%	6,77%	6,28%	5,68%	2,72%	43.287	14.081	10.704	10.898	10.495	11.248	11.704	13.276	10.833	10.042	9.083	4.360
2015	26,45%	9,32%	7,06%	6,54%	5,79%	5,74%	5,71%	6,50%	6,97%	7,58%	8,65%	3,70%	41.937	14.777	11.197	10.373	9.176	9.101	9.050	10.312	11.050	12.020	13.712	5.873
2016	32,69%	8,42%	6,74%	6,77%	6,38%	6,90%	7,46%	7,91%	6,50%	4,91%	3,62%	1,72%	48.597	12.509	10.016	10.057	9.482	10.258	11.084	11.752	9.656	7.293	5.387	2.556
2017	33,99%	7,24%	5,76%	5,69%	5,61%	5,86%	6,02%	6,45%	6,50%	7,21%	6,49%	3,16%	47.839	10.188	8.109	8.008	7.900	8.253	8.470	9.083	9.146	10.144	9.135	4.450
2018	38,57%	11,10%	9,15%	7,86%	6,27%	5,57%	4,72%	4,48%	3,86%	3,77%	3,28%	1,37%	55.108	15.865	13.067	11.228	8.961	7.960	6.737	6.403	5.519	5.382	4.692	1.953
2019	37,22%	10,34%	7,93%	7,67%	7,12%	6,21%	5,26%	4,89%	4,31%	4,05%	3,22%	1,78%	54.406	15.109	11.586	11.216	10.410	9.083	7.693	7.148	6.306	5.921	4.703	2.600
2020	29,83%	5,74%	5,27%	6,59%	8,65%	9,54%	8,43%	7,29%	6,02%	6,06%	4,49%	2,07%	47.950	9.230	8.474	10.601	13.900	15.332	13.552	11.726	9.683	9.743	7.220	3.335
2021	32,57%	8,30%	6,94%	7,03%	6,67%	6,58%	5,84%	6,03%	6,27%	7,19%	5,36%	1,22%	40.153	10.237	8.552	8.671	8.228	8.118	7.204	7.431	7.729	8.864	6.606	1.505
2022	22,53%	9,04%	8,71%	8,64%	7,73%	7,57%	6,79%	7,05%	7,49%	7,44%	5,01%	2,00%	33.473	13.440	12.948	12.842	11.490	11.243	10.088	10.470	11.137	11.051	7.451	2.966



Distribuția notelor la limba maternă pe mediu și sex												
Mediu	% 1-4,99	% 5-5,49	% 5,5-5,99	% 6-6,49	% 6,5-6,99	% 7-7,49	% 7,5-7,99	% 8-8,49	% 8,5-8,99	% 9-9,49	% 9,5-9,99	% 10
Urban	2,67%	1,80%	1,86%	3,34%	5,35%	8,96%	11,17%	16,95%	16,45%	17,79%	12,31%	1,37%
Rural	6,11%	5,27%	4,65%	7,84%	9,60%	13,08%	13,25%	15,65%	11,61%	9,48%	3,36%	0,09%
Sex	% 1-4,99	% 5-5,49	% 5,5-5,99	% 6-6,49	% 6,5-6,99	% 7-7,49	% 7,5-7,99	% 8-8,49	% 8,5-8,99	% 9-9,49	% 9,5-9,99	% 10
Fete	1,99%	1,73%	1,71%	3,43%	5,31%	8,48%	10,85%	17,70%	17,41%	17,91%	12,37%	1,11%
Băieți	6,03%	4,51%	4,15%	6,67%	8,64%	12,61%	13,10%	15,16%	11,74%	11,32%	5,42%	0,67%



Evaluarea Națională 2022 - Dâmbovița

Rezultate înainte de contestații 23 iunie 2022

La Evaluarea Națională din județul Dâmbovița din **3.879** candidați înscriși s-au prezentat **3.675** prezența fiind de **94,7%**.

Din cei **3.675** de candidați prezenți, un număr de:

- **2.814** candidați (**76,6%**) au obținut medii mai mari sau egale cu 5
- **861** candidați (**23,4%**) au obținut medii mai mici ca 5
- nu au existat candidați cu media **10**

La proba de limbă și literatură română:

- **2.947** candidați (**79,9%**) au note peste 5
- **1** candidat a obținut nota 10

La proba de matematică:

- **2.650** candidați (**72,1%**) au note peste nota 5
- **31** candidați au obținut nota 10

Distribuția notelor pe probe de examen pentru județul Dâmbovița												
Proba	% 1-4,99	% 5-5,49	% 5,5-5,99	% 6-6,49	% 6,5-6,99	% 7-7,49	% 7,5-7,99	% 8-8,49	% 8,5-8,99	% 9-9,49	% 9,5-9,99	% 10
Limba română	20,07%	6,24%	7,49%	8,22%	7,38%	7,57%	8,33%	9,47%	11,07%	9,44%	4,72%	0,03%
Limba maternă												
Matematică	27,91%	8,43%	8,68%	8,95%	9,00%	7,64%	6,69%	6,37%	6,61%	5,22%	3,65%	0,84%

