



Str. Dr.A. Leonte, Nr. 1 - 3, 050463 Bucuresti, ROMANIA

Tel: *(+40 21) 318 36 20, Director: (+40 21) 318 36 00, (+40 21) 318 36 02, Fax: (+40 21) 312 3426

CENTRUL NATIONAL de SUPRAVEGHERE si CONTROL al BOLILOR TRANSMISIBILE

Tel.: (+40 21) 317 9702 Fax: (+40 21) 318 3634 ; E-mail: cnscbt@insp.gov.ro

Informare privind cazurile de COVID-19 confirmate cu variante ale SARS-CoV-2 care determină îngrijorare (VOC)

Date cumulate – inclusiv săptămâna **51** (20/12/2021-26/12/2021)

- Până la data de **26 decembrie 2021** au fost raportate la INSP-CNSCBT **7891 secvențieri**, din care **97** în săptămâna **51**.
Cele 97 secvențieri din săptămâna **51** au fost raportate de INCDMM Cantacuzino (50) și INBI "Prof.Dr.Matei Balș" (47).
- Au fost confirmate **7285 cazuri** cu variante ale SARS-CoV-2 care determină îngrijorare (VOC), din care:

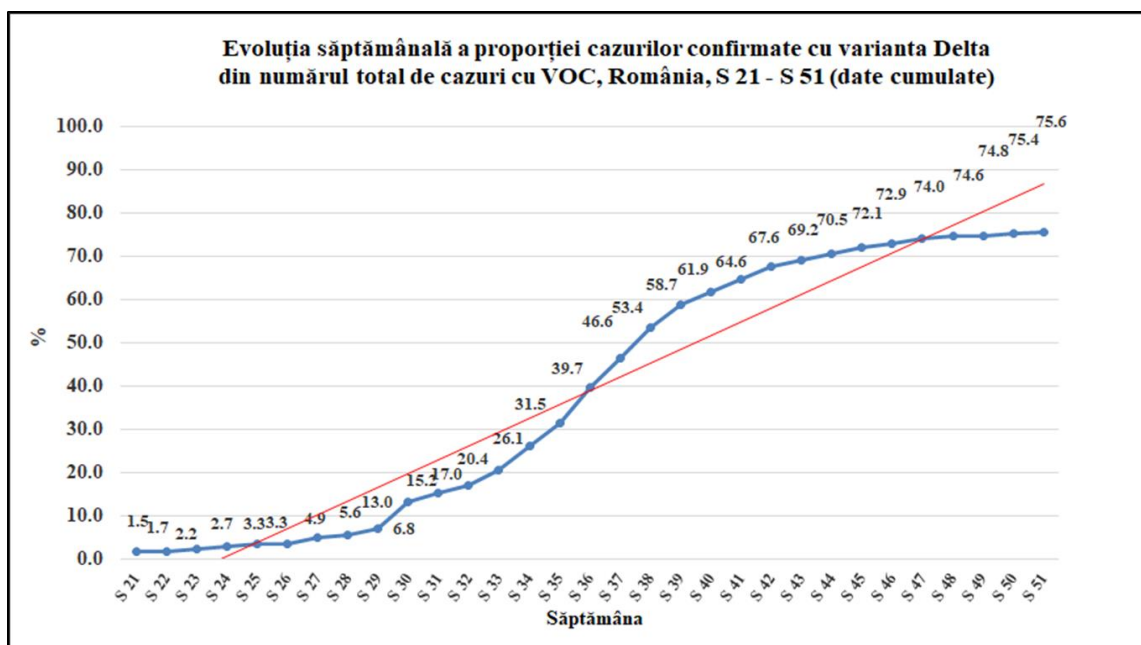
Tip variantă	Nr.cazuri
Alpha*	1722
Beta	11
Gamma	23
Delta	5504
Omicron**	25
Total	7285

***Din săptămâna 36 varianta Alpha nu mai reprezintă VOC.**

Motivele pentru care ECDC a luat această decizie sunt reducerea drastică a circulației acestei variante în EU/EEA după emergența variantei Delta, precum și faptul că există puține evidențe ale impactului variantei Alpha asupra imunității induse de vaccin.

****O variantă a SARS-CoV-2 aparținând liniei Pango B.1.1.529, cu un număr mare de mutații ale genei S în comparație cu virusul original, a fost detectată la începutul lunii noiembrie 2021. Pe data de **26 noiembrie 2021** varianta a fost desemnată de către Organizația Mondială a Sănătății (OMS) ca variantă de îngrijorare (VOC) și a primit denumirea "**Omicron**".**

- Până la data de **26 decembrie 2021** rata de confirmare cu VOC a fost de **92%**.
- Evoluția săptămânală a proporției cazurilor confirmate cu varianta Delta din numărul total de cazuri confirmate cu VOC are un trend crescător, de la o valoare de 1,5% în S 21, la 75,6% în S 51.



- Până în S 35 inclusiv au fost înregistrate și comunicate la INSP-CNSCBT 75 decese confirmate cu variante ale SARS-CoV-2 care determină îngrijorare (VOC), din care:

Tip variantă	Nr.decese
Alpha	27
Beta	0
Gamma	3
Delta	45
Total	75

Având în vedere faptul că în S 35 a fost declarată transmitere comunitară susținută la nivel național a variantei Delta, decesele cauzate de COVID-19 înregistrate începând cu S 36 se consideră a fi cauzate de această variantă, cu excepția situațiilor în care se detectează alte VOC (Beta, Gamma, Omicron sau altele, emergente).

Cazuri confirmate cu varianta Delta

- Până la data de **26 decembrie 2021** au fost confirmate **5504 cazuri** cu varianta **Delta**, din care **87** în săptămâna **51**.
- Până în prezent, dintre cele **5504** cazuri cu varianta Delta, la 85 a fost detectată sub-varianta AY.4.2 (1,5%).

Cazuri confirmate cu varianta Omicron

- În săptămîna **51** au fost confirmate **10** cazuri cu varianta Omicron.
- Pînă la data de **26 decembrie 2021** au fost confirmate **25 cazuri** cu varianta **Omicron**:
- **76%** (19 cazuri) au avut istoric de călătorie în Africa de Sud (7), Nigeria (3), UK (4), Belgia (1), Olanda (1), RD Congo (1), Spania (1), Tanzania (1).
- **8%** (2 cazuri) au avut **legătură epidemiologică** cu caz COVID-19, din care 1 confirmat cu varianta Omicron;
- **8%** (2 cazuri) nu au **nicio legătură epidemiologică** menționată;
- **8%** (2 cazuri) nu au răspuns apelului telefonic de la DSP.

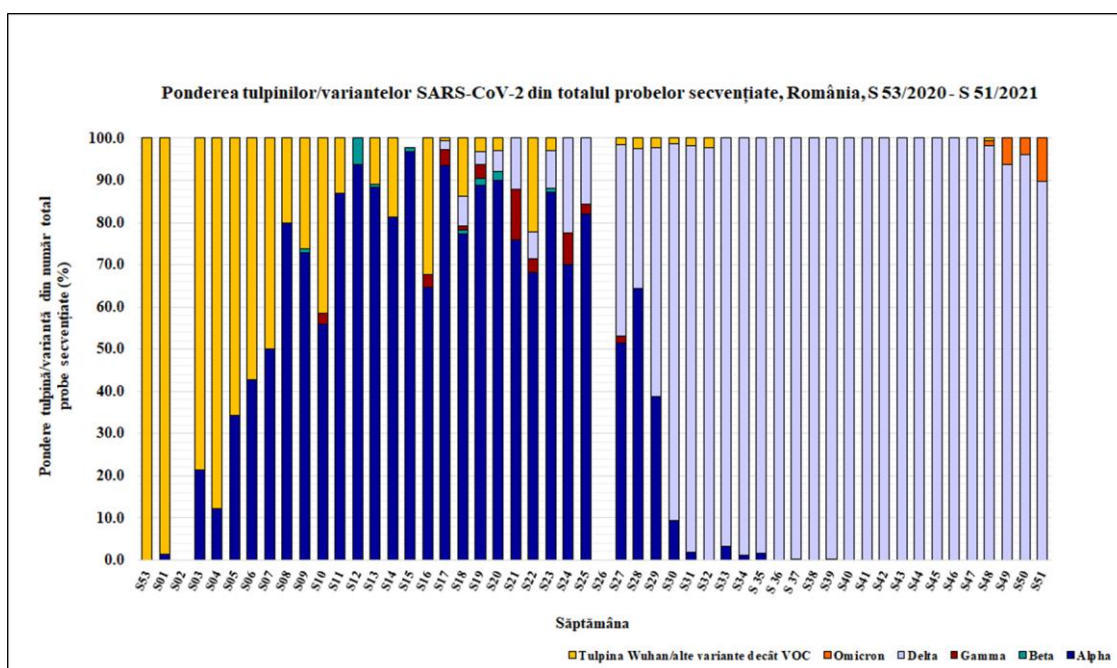
Dintre cele **25** cazuri confirmate cu varianta Omicron, **18 (72%)** fuseseră **vaccinate**, toate cu schemă de vaccinare completă.

Amintim faptul că unul dintre criteriile de selecție a cazurilor de COVID-19 pentru secvențiere este vaccinarea, așa încît proporția de cazuri vaccinate din totalul de cazuri confirmate cu varianta Omicron nu reflectă situația din populația generală, ci dintr-un grup selectat.

Intervalul dintre data finalizării schemei complete de vaccinare și data recoltării probei a fost de 65-325 zile, cu o medie de 205 zile și o mediană de 206 zile.

Nu a fost înregistrat **niciun deces** la cazuri confirmate cu varianta Omicron.

- Ponderea săptămînală a tulpinilor/variantelor SARS-CoV-2 din totalul probelor secvențiate este prezentată în graficul de mai jos.



- Distribuția pe județe a numărului de cazuri și decese confirmate cu VOC Beta, Gamma și Omicron este prezentată în tabelul din Anexa 1.

Distribuția pe județe a numărului de cazuri și decese confirmate cu VOC Beta, Gamma și Omicron, România, S 51 (date cumulate)

Județ	Nr.total cazuri COVID-19 confirmate cu variante* ale SARS-CoV-2 care determină îngrijorare (VOC)	Nr.total decese confirmate cu variante* ale SARS-CoV-2 care determină îngrijorare (VOC)	Nr.cazuri cu varianta Beta	Nr.decese cu varianta Beta	Nr.cazuri cu varianta Gamma	Nr.decese cu varianta Gamma	Nr.cazuri cu varianta Omicron	Nr.decese cu varianta Omicron
ALBA	0	0	0	0	0	0	0	0
ARAD	0	0	0	0	0	0	0	0
ARGEȘ	1	0	1	0	0	0	0	0
BACĂU	0	0	0	0	0	0	0	0
BIHOR	0	0	0	0	0	0	1	0
BOTOȘANI	1	0	0	0	1	0	0	0
BRAȘOV	0	0	0	0	0	0	4	0
BRĂILA	0	0	0	0	0	0	0	0
BUCUREȘTI	20	3	8	0	12	3	9	0
BUZĂU	0	0	0	0	0	0	0	0
CARAȘ SEVERIN	0	0	0	0	0	0	0	0
CĂLĂRAȘI	1	0	0	0	1	0	0	0
CLUJ	0	0	0	0	0	0	0	0
CONSTANȚA	3	0	0	0	3	0	1	0
COVASNA	0	0	0	0	0	0	0	0
DĂMBOVIȚA	0	0	0	0	0	0	1	0
DOLJ	0	0	0	0	0	0	0	0
GALAȚI	0	0	0	0	0	0	0	0
GIURGIU	0	0	0	0	0	0	0	0
GORJ	0	0	0	0	0	0	0	0
HUNEDOARA	0	0	0	0	0	0	0	0
IAȘI	0	0	0	0	0	0	0	0
ILFOV	1	0	1	0	0	0	2	0
MARAMUREȘ	0	0	0	0	0	0	5	0
MEHEDINȚI	0	0	0	0	0	0	0	0
MUREȘ	0	0	0	0	0	0	0	0
NEAMȚ	0	0	0	0	0	0	0	0
OLT	0	0	0	0	0	0	0	0
PRAHOVA	6	0	0	0	6	0	1	0
SATU MARE	0	0	0	0	0	0	0	0
SĂLAJ	0	0	0	0	0	0	0	0
SIBIU	0	0	0	0	0	0	0	0
SUCEAVA	0	0	0	0	0	0	0	0
TELEORMAN	0	0	0	0	0	0	0	0
TIMIȘ	0	0	0	0	0	0	0	0
TULCEA	0	0	0	0	0	0	0	0
VASLUI	0	0	0	0	0	0	1	0
VĂLCEA	1	0	1	0	0	0	0	0
VRANCEA	0	0	0	0	0	0	0	0
TOTAL	59	3	11	0	23	3	25	0

*variantele Beta, Gamma și Omicron