

391
M20

ALBUMUL ETNOGRAFIC MACEDO-ROMÂN.

TIPURI, PORTURI ȘI LOCALITĂȚI
ALE

AROMÂNILOR.

Edi. I.

DE

L. MANĂKIA.

Profesor-Fotograf.

Bitolla.

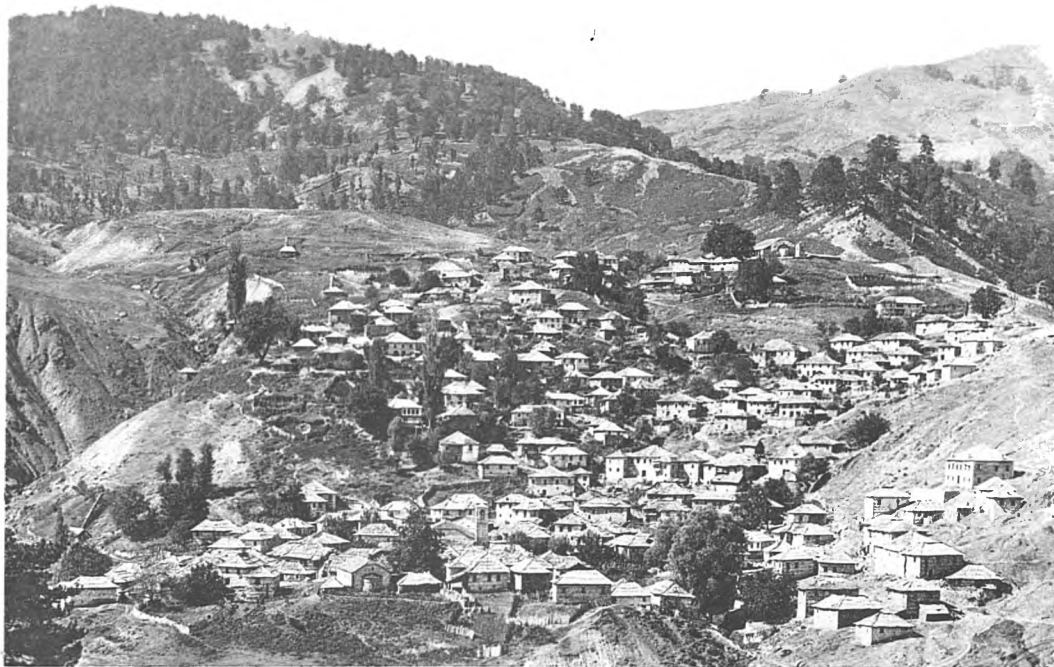
(TURCIA)



DEYHLE & C^{ie} Impri. Artist.

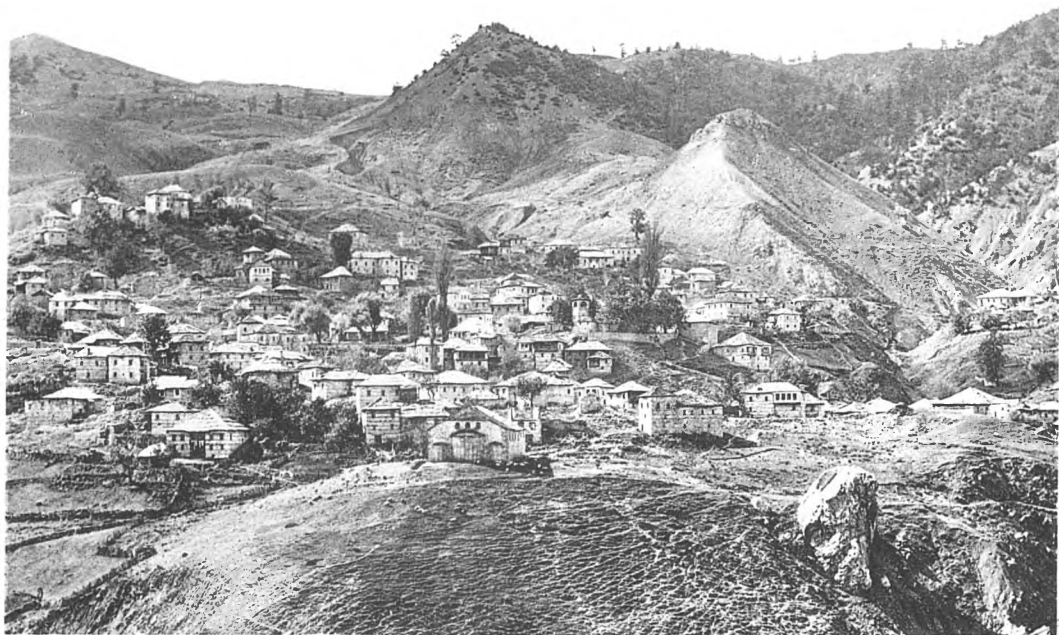
Biblioteca Universitară "Ioan Popovici" - Universitatea Constantin Brâncoveanu - Constanta

PARIS. 1. III. 07



Comuna AVDELA (Abella). Este situată pe coastele Mtelui Ardeț (Mții Pind) Centrul de cultură Macedo-Română. Patria părintelui Averchie și Aș. Margarit. Mare parte a fost incendiată de antații Greci la 23 Oct. 1905.





Comuna PERIVOLE (Dîsa și com. eroilor). Este situată pe o ramificație a Mtelui Ou. Aci au avut Biblioteca Univloc luptele între Cesar și Pompeiū (Veđ. Ist. R.) vidius din Constanța





Comuna MAGAROVA, situată la poalele Mtelui Pilistera, lângă Bitolia, una din cele mai frumoase com. rom. din Macedonia. Alături este și com. Tirnova, unde s'a deschis prima școală română de vechiul instit. d. D. Atanasescu.





Tipuri din comuna pur românească Gorjei (Macedonia).

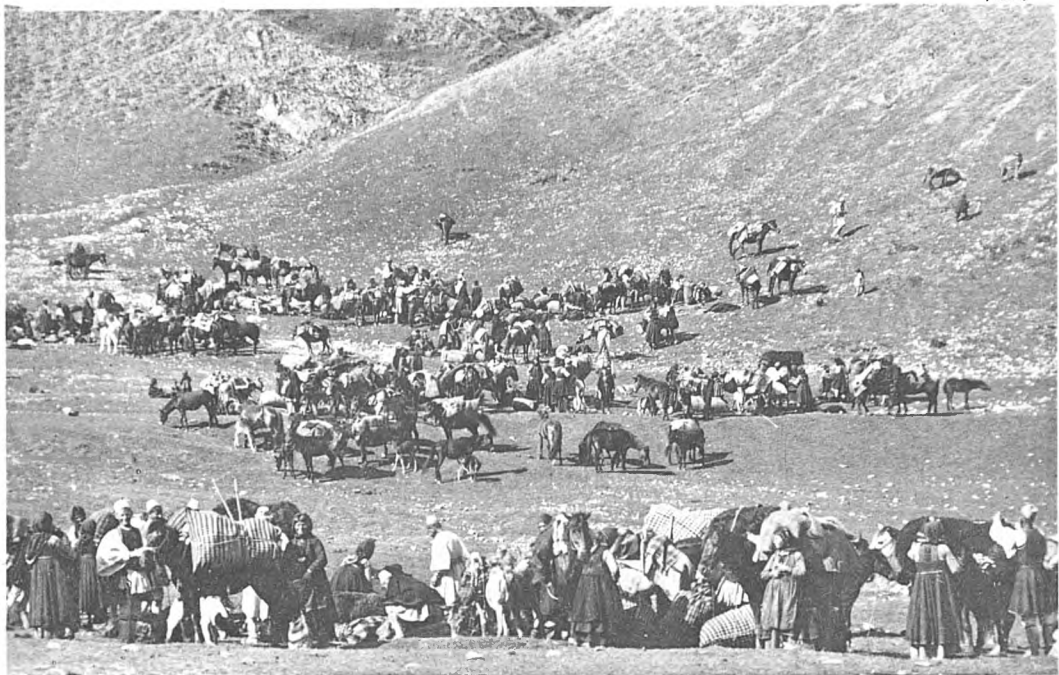
Biblioteca Universitară "Ioan Popișteanu" - Universitatea Ovidius din Constanța





Bibliotecă Universitară "Ștefan cel Mare" Iași
Tipuri din Corița (Albania) Farșaroate în costum național românesc.





Plecarea Românilor nomadă de la popas. Transportarea lor se face prin numeroase caravane de catiri.



Tip de român din Giuamaia (Salonic) în costum național.



Tip de româncă din Lumnița (Ținutul Meglen) în costum național.

Digitized by "Universitarul Ioan Popișteanu" - Universitatea Ovidius din Constanța

Constanța



Româncă din Medgidie, Ciamurie (Termul mării Adriatice.



*Biserica românească din Orașul Crușova
"Nasterea Sftl. Ioan Botezătorul".*



MOSCOPOLE saŭ Voscopole in spre MŃiŭ Gramos-Oraŝ renumit pentru bogăŃiŭ ŝi fost centrul de cultură al Aromănilor din Imp. Otoman.



BĂEASA (Vovusa), situată pe malurile riului Vovusa. Posedă un pod forte antic, lăgă Epirul cu Macedonia.

FOTOGRAFIA AROMANA

FRATII I. & M. MANAKIA

Experti Fotografi si Foto-cinimatografi

Desemn si Impresinne Fototypica

Ateliere:

Bitolia
(MACEDONIA)

TURCIA

Janina
(EP'IR)

MEDALII DE AUR LA EXPOSITIA DIN BUCURESTI 1906

AVIS. Interesante Colectiuni: Etnografice, Istorice, Geografice si Pitoresci; precum si filme
inimatografice. — Preturi moderate. — Corespondentza in toate limbele.



Tip de batrână în cost. național cel mai vechiu, din care azi nu se mai poartă (balțu) și epolet (urecli).

Batrână Despă Manăchea trăind în etate de 102 ani.



Biblioteca Universitară "Mire și Mireasă la Români din Samarina. O Mare" din Constanța
orașel locuit numai de aromâni.



*Τίτς de Farșaroatã nomadã, vara prin Mșii Pind
și iarna prin câmpiile Tesaliei și Epirului.*



Tip de româncă din orașul Siraco (Vilaet. Janina).



*Tip de tiner Celnic român Dl. A. Balamaci, cea
mai veche mai mare și mai nobilă familie din tribul
Farșarotesc.*



*Flăcău român din Avdela în costum național
înainte de căsătorie.*



Flăcău român din Pleasa (Corița) Macedonia.



Armatol român (puriător de arme). Însărcinat cu
apărarea comunei lui natale.