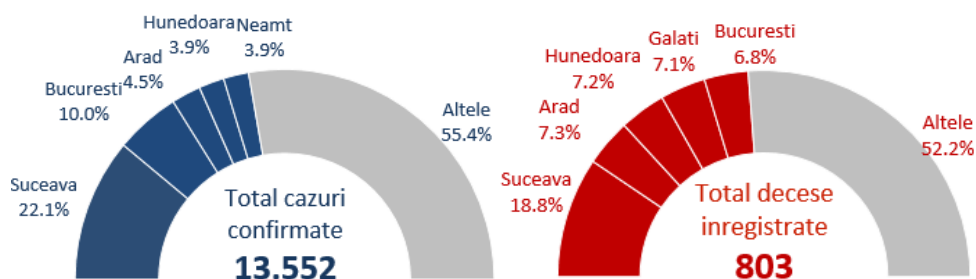


SUMAR

- In saptamana 27 apr – 3 mai, 39.4% din totalul cazurilor s-au inregistrat in SV, BB, CJ, BC si VN.
- 45% din totalul deceselor au fost inregistrate in SV, GL, BB, MS, si AR.
- Un singur judet inregistreaza o incidenta aparenta >50/100.000 locuitori.
- 1 din 7 cazuri a fost inregistrat la personal medical.
- 75.1% din decese au fost la persoane peste 60 ani si 61.8% din decese au fost la barbati.
- 87.7% din decedati aveau cel putin o comorbiditate.



87.7% din decese

aveau comorbiditati asociate

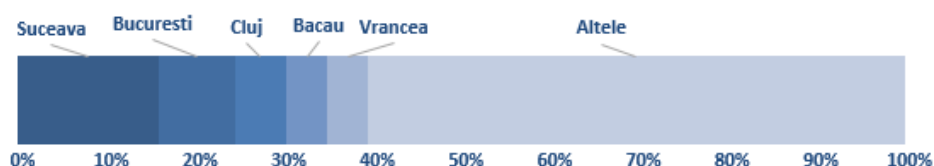
75.1% din decese

au fost la persoane peste 60 ani

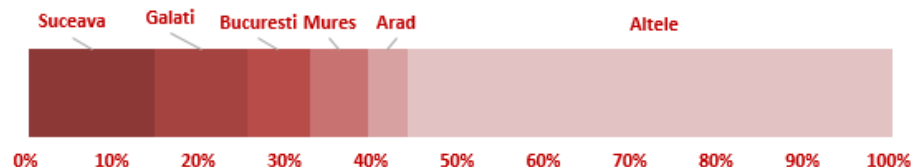
61.8% din decese

au fost la barbati

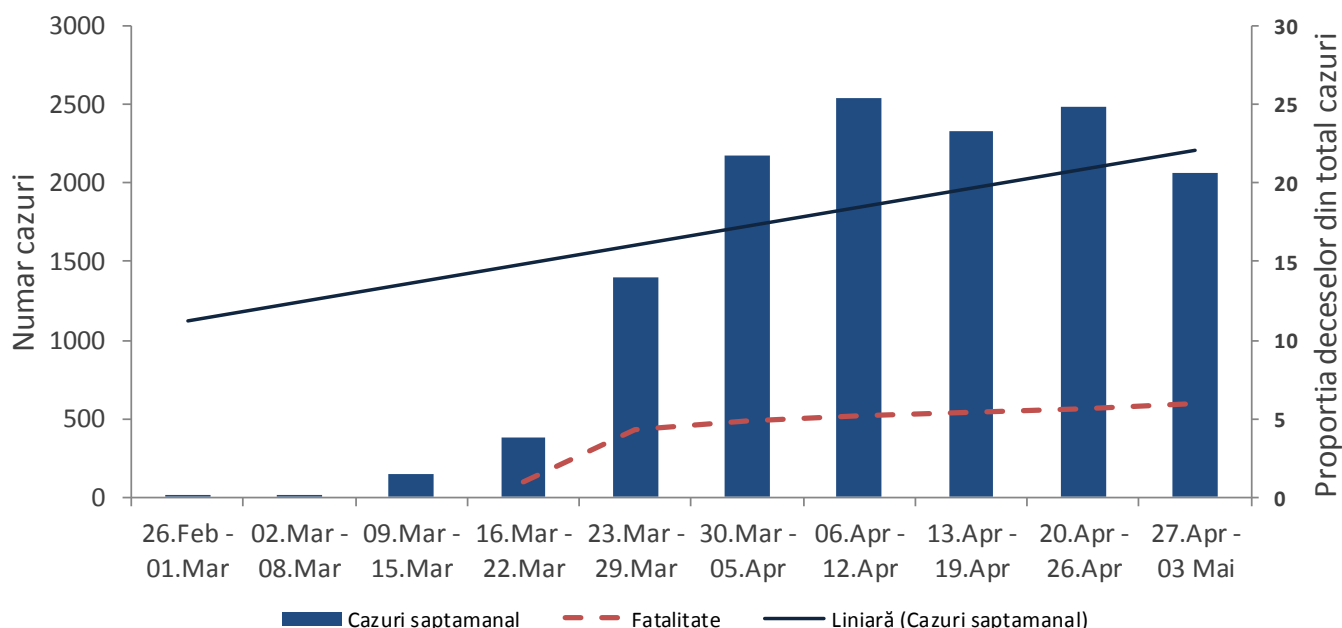
Cazuri saptamana 27 Apr - 3 Mai 2020



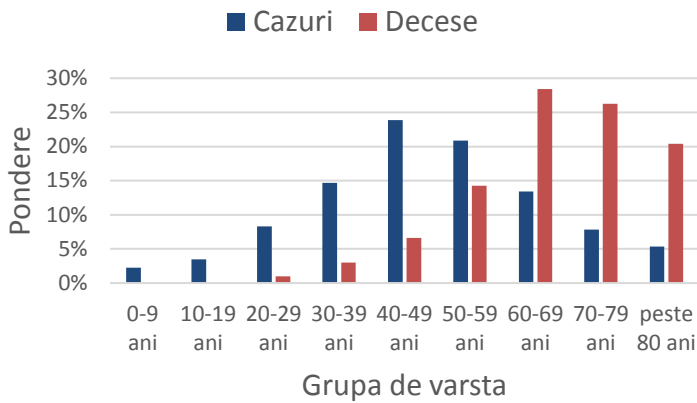
Decese saptamana 27 Apr - 3 Mai 2020



Evolutia saptamanala a cazurilor confirmate si fatalitatea



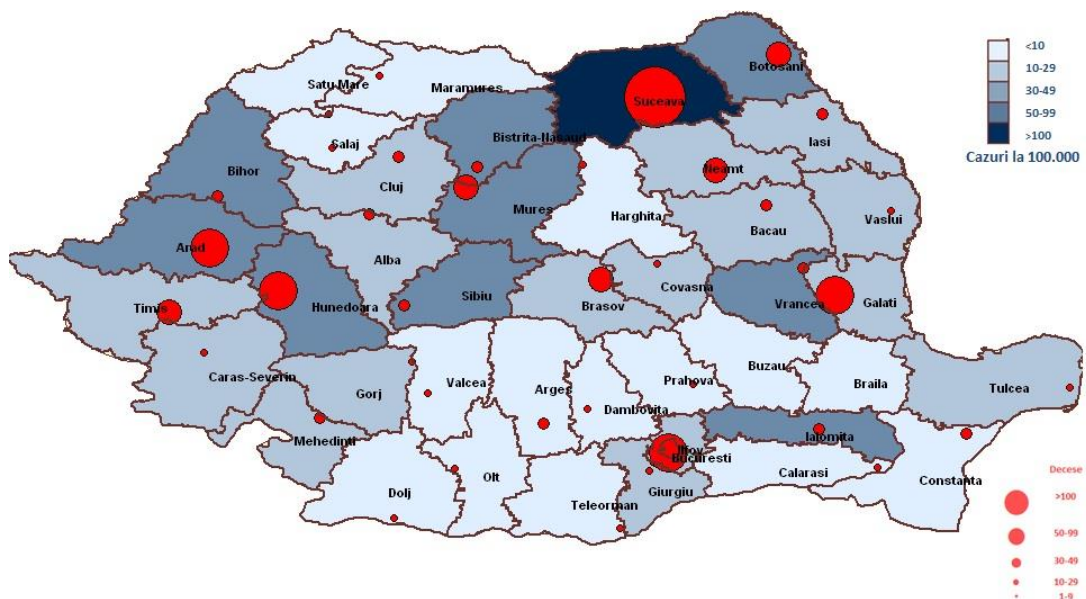
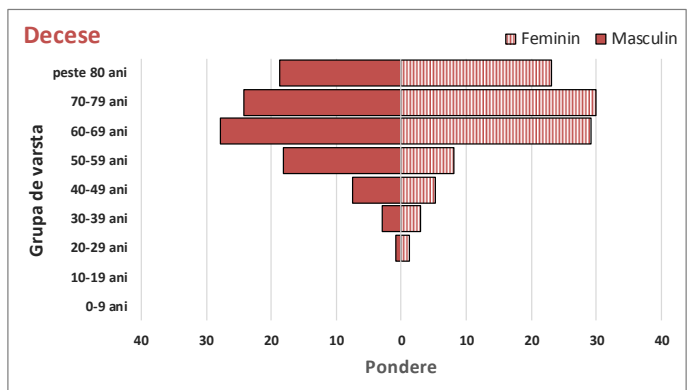
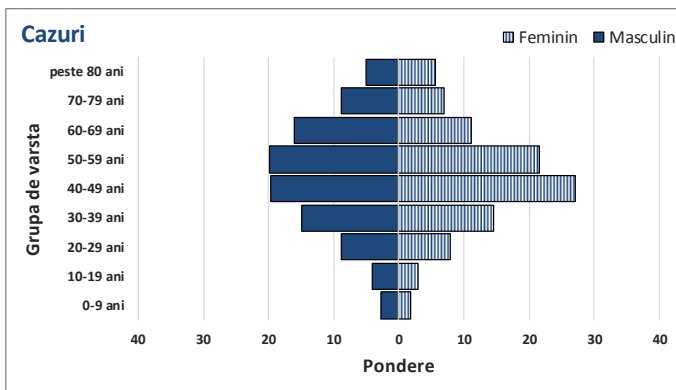
Ponderea cazurilor si deceselor pe grupe de varsta



Caracteristicile cazurilor confirmate si a deceselor

Caracteristici	n	%
CAZURI		
Varsta, mediana (range)	48 (0-99)	
Sex, masculin	6014	44.4
Import	478	4.2
Vindecati	4869	35.9
Personal sanitar	1771	13.1
DECESE		
Varsta, mediana (range)	68 (20-98)	
Sex, masculin	496	61.8
Cel puțin o comorbiditate dintre:		
• afectiuni cardiovasculare	454	56.5
• diabet	243	30.3
• afectiuni renale	145	18.1
• afectiuni neurologice	145	18.1
• afectiuni pulmonare	129	16.1
• obezitate	114	14.2
• neoplasm	73	9.1
• altele	130	16.2

Ponderea cazurilor si deceselor pe grupe de varsta si sex



Incidenta aparenta (ultimele 14 zile) la 100.000 locuitori si decesele inregistrate