

# PLAN URBANISTIC ZONAL - ZONĂ LAC TĂBĂCĂRIE

**ÎNCADRARE**  
**ZONA LAC TĂBĂCĂRIE**  
 NR. CADASTRAL  
 227155  
 230101



## LEGENDA

- LIMITE**
- Limita intravilan
  - Limita zonei de studiu
  - Limita terenului ce a generat PUZ

- Marea Neagra
- Lacuri (Siutghioi, Tăbăcărie)

## DRUMURI

- Drum de importanță supraterritorială
- Drum național
- Drum comunal
- Drum de importanță locală
- Cale ferată

## POI FUNCȚIUNI IMPORTANTE LA NIVEL LOCAL

- Spații verzi, sport, agrement
- Comerț, servicii
- Cercetare, învățământ
- Cultură
- Turism
- Industrie

## TITLU PROIECT:

**PLAN URBANISTIC ZONAL ZONA LAC TĂBĂCĂRIE**

BENEFICIAR: ADMINISTRATIA NATIONALA "APELE ROMANE"  
 ADMINISTRATIA BAZINALA DOBROGEA LITORAL

PROIECTANT GENERAL: S.C. MAS-ART DESIGN S.R.L.

MAS-ART	Semnatura
D.C.S.I.G.N.	
Coordonator	Urb. Carmen MOLDOVEANU
Proiectant	Urb. Carmen MOLDOVEANU
Proiectat	Urb. Ana CODAUI

**TITLU PLANSA:**  
**ÎNCADRARE**

Nr. proiect  
2017

Data  
2018

Scara  
1:25000

Nr. planșă  
U.1.





# PLAN URBANISTIC ZONAL - ZONĂ LAC TĂBĂCĂRIE

**REGLEMENTARI URBANISTICE  
LAC TĂBĂCĂRIE**  
NR.CADASTRAL  
227155  
230101

## LEGENDA

**LIMITE**

- Limita zonei de studiu
- Limita terenului ce a generat P.U.Z
- Limita parcelei conf. cadastru OCPI
- Limita construcții OCPI
- Limita ROSPAD057

**CIRCULAȚII EXISTENTE**

- Circulații carosabile
- Circulații pietonale

**ACESE**

- ▲ Acces pietonal
- ▲ Acces carosabil

**CULOARE ROSPAD057 2016\***

- Zona hrănire
- Zona repaus
- Zona stuf

*\*Limite stabilite de custodele stăului Natura 2000*

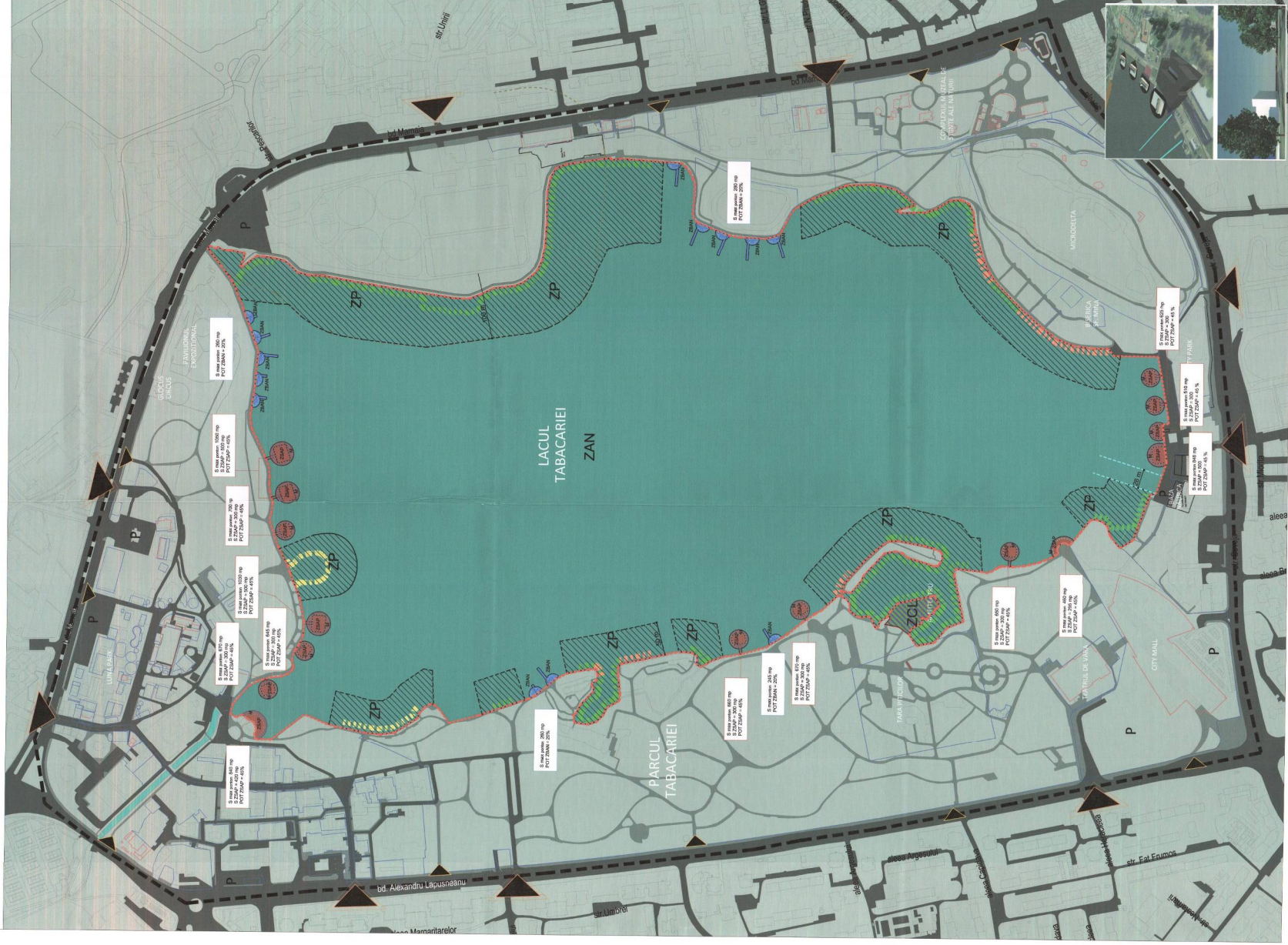
**REGLEMENTARI PROPUSE**

- Limita zone de protecție culoare ROSPAD057
- Limita protecție salina/sate epurare

**Culoare nautice**

- ZP - Zona protejată lăcu de apă
- M - Zona MMTA servicii și alimentare publice cu posibilitatea acorțării ambarcunilor nautice nemontate
- ZSAP - Zona servicii și alimentare publice
- ZBAN - Zona baze agrement nautice
- ZAN - Zona activități nautice
- ZCL - Zona cultura și loisir

**EDIFICIIL**



## INDICATORI URBANISTICI ZONA LACULUI DE APA

ZSAP	100%
POT <sup>1</sup> masa ponderal	45%
POT <sup>2</sup> masa constructiv pe parcelă	1
CUT masa ponderal	0,45
CUT masa constructiv pe parcelă	P
RH masa	P
H masa în cantitate	5 m

\* Activități permise în zona de protecție de ocrotire a lacului de apă pentru zona reglementată de acest indicator urbanistic în cadrul de spațiu deschis limitat de protecție de ocrotire și reprezentare la parterul parcelelor (ZAP).

## ZBAN

POT <sup>1</sup> masa ponderal	100%
POT <sup>2</sup> masa constructiv pe parcelă	20%
CUT masa ponderal	1
CUT masa constructiv pe parcelă	0,2
RH masa	P
H masa în cantitate	5 m

## M

POT <sup>1</sup> masa ponderal	100%
CUT masa ponderal	1
RH masa	P
H masa în cantitate	5 m

## ZONA DE USCAT

ZCL	40%
POT masa	0,4
RH masa	P
H masa în cantitate	5 m



TITLU PRINCIPAL:  
**PLAN URBANISTIC ZONAL - ZONA LAC TABĂCĂRIE, COMUNA TABĂCĂRIE, JUDEȚUL IASI**

PROIECTANT GENERAL: S.C. IMAG-ART DESIGN S.R.L.  
COORDONATOR LOCAL:  
DUSIN

Scara	1:1000
Scara	1:1000
Scara	1:1000
Scara	1:1000