



HOTĂRÂRE
privind înființarea Serviciului public de asistență socială în subordinea
Consiliului local al municipiului Constanța

Consiliul local al municipiului Constanța întrunit în ședința ordinară din data de _____.

Luând în dezbateri :

- expunerea de motive nr.110.115/05.08.2015 prezentată de domnul Viceprimar Decebal Făgădău,
- referatul nr. 110.114/05.08.2015 al Serviciului resurse umane - Direcția administrație publică locală,
- raportul Comisiei de specialitate nr. 5 – pentru administrație publică, juridică, apararea ordinii publice, respectarea drepturilor și libertatilor cetățeanului,
- raportul Comisiei de specialitate nr. 1- de prognoze economico – sociale, buget, finanțe și administrarea domeniului public și privat al municipiului Constanța,
- avizul nr. _____ al Agenției Naționale a Funcționarilor Publici, înregistrat la Primăria municipiului Constanța sub nr. _____.

În temeiul prevederilor art.100, 107, 112 din Legea nr.188/1999 privind Statutul functionarilor publici, cu modificările si completările ulterioare, ale Legii nr.53/2003 Codul Muncii, republicată cu modificarile si completările ulterioare, Ordonanței de urgență a Guvernului nr. 63/2010 pentru modificarea și completarea Legii nr.273/2006 privind finanțele publice locale, precum și pentru stabilirea unor măsuri financiare, art.XIII din Ordonanța de Urgență a Guvernului nr. 2/2015 pentru modificarea și completarea unor acte normative, precum și alte măsuri, art.31 din Ordonanța de urgență a Guvernului nr. 83/2014 privind salarizarea personalului plătit din fonduri publice în anul 2015, precum și alte măsuri în domeniul cheltuielilor publice, Ordinului nr. 4040/2012 al Agenției Naționale a Funcționarilor Publici privind aprobarea listei documentelor necesare pentru obținerea avizului Agenției Naționale a Funcționarilor Publici precum și a modalității de transmitere a acestora de către autoritățile și instituțiile publice și pentru aprobarea modelului - cadru de stat de funcții, Legea asistenței sociale nr. 292/2011, a Hotărâri Guvernului nr. 539/2005 pentru aprobarea Nomenclatorului instituțiilor de asistență socială și a structurii orientative de personal, a Regulamentului-cadru de organizare și funcționare a instituțiilor de asistență socială, precum și a Normelor metodologice de aplicare a prevederilor Ordonanței Guvernului nr. 68/2003 privind serviciile sociale, Legea nr. 197/2012 privind asigurarea calității în domeniul serviciilor sociale ;

În temeiul prevederilor art.36 alin. (2) lit."a", alin. (3) lit."b" și ale art.115 alin. (1) lit."b" din Legea nr.215/2001 privind administrația publică locală, republicată ;

HOTĂRĂȘTE:

ART.1 – Se aprobă înființarea Serviciului public de asistență socială ca serviciu public cu personalitate juridică aflat în subordinea Consiliului local al municipiului Constanța, cu sediul în Str. Unirii nr. 104.

ART.2 –Serviciul public de asistență socială este furnizor de servicii sociale pentru protecția copilului, a persoanelor cu handicap, a persoanelor vârstnice, a familiei și a altor grupuri aflate în nevoie socială.

ART.3 -Regulamentul de organizare și funcționare al Serviciului public de asistență socială și a bugetului de venituri si cheltuieli vor face obiectul unei viitoare hotărâri a Consiliului local.

ART.4 - Se aprobă organigrama și statul de funcții al Serviciului public de asistență socială a municipiului Constanța, conform anexelor nr. 1, nr.2 și nr. 3 care fac parte integrantă din prezenta hotărâre, prin reorganizarea serviciilor cu atribuții în domeniu, aflate în subordinea Consiliului local, sau după caz, în compartimentele din aparatul de specialitate al primarului municipiului Constanța și prin redistribuirea personalului existent în cadrul acestora.

ART.5 - Se stabilesc un număr de 1482 posturi în structura Serviciului public de asistență socială, repartizate după cum urmează:

- **Director executiv** (1 post, funcție publică de conducere)
 - Serviciul medicină școlară – 138 posturi contractuale
 - Biroul asistență medicală comunitară – 7 posturi contractuale

- **Director executiv adjunct** (1 post, funcție publică de conducere în subordinea Directorului executiv)
 - Compartiment programe, proiecte și achiziții – 2 funcții publice
 - Compartiment financiar, contabilitate și resurse umane – 3 funcții publice
 - Compartiment oficiul juridic - 2 funcții publice
 - Compartiment informatizare și registratură - 1 funcție publică
 - Compartiment administrativ - 2 funcții publice
 - Compartiment audit – 1 funcție publică

- **Director executiv adjunct** (1 post, funcție publică de conducere în subordinea Directorului executiv)
 - Serviciul beneficii sociale și persoane vulnerabile – 12 posturi
 - Compartiment asistenți personali și indemnizații persoane cu dizabilități – 5 posturi
 - Compartiment asistenți personali – 1300 posturi
 - Compartiment protecția copilului – 6 funcții publice

ART.6 - În subordinea Serviciului public de asistență socială se prevăd următoarele:

1. Serviciul public administrare creșe (cu personalitate juridică)– 95 posturi
2. Căminul pentru persoane vârstnice Constanța (cu personalitate juridică)– 116 posturi
 - Serviciul centrul social Constanța (cu personalitate juridică)– 19 posturi
 1. Cantina de ajutor social Constanța (cu personalitate juridică)– 12 posturi
 2. Cantina de ajutor social Palazu Mare (cu personalitate juridică)– 10 posturi

ART. 7 – Funcționarii publici și personalul contractual din cadrul aparatului de specialitate al Primarului municipiului Constanța, respectiv Serviciul asistență socială, asistenții personali ai bolnavilor cu handicap grav, compartimentul protecția copilului din cadrul Serviciului autoritate tutelară și protecția copilului, Direcția asistență medicală școlară și comunitară, vor fi preluați prin protocol în cadrul Serviciului public de asistență socială, cu păstrarea funcțiilor deținute, a drepturilor și obligațiilor legale.

ART. 8 – Finanțarea Serviciului public de asistență socială Constanța se face din bugetul local, din sume provenite de la bugetul de stat, din donații, sponsorizări, sau din alte contribuții din partea unor persoane fizice sau juridice, din țară sau din străinătate, precum și din alte surse, cu respectarea legislației în domeniu.

ART.9 – Finanțarea cheltuielilor de personal pentru personalul medical și de asistență medicală comunitară se suportă potrivit legii de la bugetul Serviciului

public de asistență socială din sumele transferate de la bugetul de stat prin bugetul Ministerului Sănătății.

ART. 10 – Directorul executiv al Serviciului public de asistență socială este ordonator secundar de credite.

ART. 11 – Directorul Căminului pentru persoane vârstnice Constanța, Șeful Serviciului centru social Constanța, Directorul general al Serviciului public administrare creșe, Șeful Cantinei de ajutor social Constanța și Șeful Cantinei de ajutor social Palazu Mare, sunt ordonatori terțiari de credite.

ART. 12 – Pentru buna organizare și desfășurare a activității Serviciului public de asistență socială i se pot transfera, fără plată, în condițiile legii, bunuri din patrimoniul municipiului Constanța.

ART. 13 – Compartimentul pentru comisiile de specialitate ale Consiliului local municipal va comunica prezenta hotărâre Serviciului resurse umane, tuturor factorilor interesați, în vederea aducerii la îndeplinire și Instituției prefectului - județul Constanța, spre știință.

Adoptată de _____ consilieri din 27 membri .

PREȘEDINTE ȘEDINȚĂ

CONTRASEMNEAZĂ,
SECRETAR MUNICIPIU,

MARCELA ENACHE

CONSTANȚA

NR. _____



ROMÂNIA
JUDEȚUL CONSTANȚA
PRIMĂRIA MUNICIPIULUI CONSTANȚA
DIRECȚIA ADMINISTRAȚIE PUBLICĂ LOCALĂ
SERVICIUL RESURSE UMANE
NR. 110.114/05.08.2015

R A P O R T

Având în vedere dinamica vieții economico-sociale și evoluția cadrului legislativ care tratează și reglementează problematica asistenței sociale într-un sistem care trebuie să facă față problemelor sociale și din necesitatea de a așeza instituțiile noastre pe linii de complementaritate și compatibilitate cu cele ale Uniunii Europene;

Luând în considerare atribuțiile ce revin consiliilor locale potrivit prevederilor legilor speciale și actelor normative care reglementează domeniul asistenței sociale și prin care se conturează sistemul național de asistență socială;

Întrucât tot mai multe probleme sociale revin spre soluționare administrației publice locale, precum cele din domeniul asistenței sociale privind protecția copilului, a familiei, a persoanelor singure, a persoanelor cu handicap, a persoanelor vârstnice, a persoanelor și familiilor aflate în nevoie;

Reținând faptul că intervențiile administrației publice locale, prin servicii specializate, în ariile de competență mai sus enumerate, au ca scop refacerea sau dezvoltarea capacităților pentru depășirea unei situații de nevoie socială, combaterea marginalizării sociale, gazduirea, îngrijirea, recuperarea, reabilitarea și inserția socială a persoanelor vârstnice, persoanelor cu handicap, bolnavilor cronici, persoanelor victime ale violenței în familie, asistență și suport pentru o viață autonomă pentru persoanele cu handicap și pentru persoanele vârstnice, inserția socială și profesională a tinerilor, etc...

Cunoscând faptul că rolul administrației locale este de a asigura acordarea asistenței sociale prin dezvoltarea sau înființarea de servicii de asistență socială;

Având în vedere faptul că în actuala structură Serviciul Asistență și Protecție Socială, cu un număr de 17 posturi, din cadrul Direcției Administrație Publică Locală, nu poate asigura serviciile de asistență socială care cad în sarcina administrației locale, nu poate să le ofere la standardele de calitate impuse de legislația în vigoare și nici nu poate prelua toate obligațiile care revin administrației publice locale în domeniul asistenței sociale;

Luând în considerare adresa nr. 62051/06.05.2015 a Serviciului Asistență și Protecție Socială din cadrul Direcției Administrație Publică Locală, în conformitate cu prevederile Legii asistenței sociale nr. 292/2011 și Legii nr. 197/2012 privind asigurarea calității în domeniul serviciilor sociale, propunem crearea serviciului public de asistență socială la nivel de direcție în subordinea consiliului local, care să pună în aplicare strategia locală în domeniul asistenței sociale.

Pentru toate acestea, dar și din necesitatea de complementaritate și compatibilitate instituțională cu celelalte structuri administrative la nivel local și central, se impune transformarea Serviciului de Asistență și Protecție Socială (fără personalitate juridică) din cadrul aparatului de specialitate al primarului municipiului Constanța în **Serviciul Public de Asistență Socială** ca serviciu public cu personalitate juridică în subordinea consiliului local, cu o structură organizatorică corespunzătoare nevoilor existente și obligațiilor ce decurg din pachetele de legi care reglementează fiecare domeniu al asistenței sociale în protecția copilului, a familiei, a persoanelor singure, a persoanelor cu handicap, a persoanelor vârstnice, a persoanelor și familiilor aflate în nevoie, etc

Atribuțiile Serviciului Public de Asistență Socială vor fi prevăzute în Regulamentul de organizare și funcționare în funcție de caracteristicile sociale specifice municipiului Constanța și se vor aproba prin hotărâre a consiliului local.

Organizarea Serviciului Public de Asistență Socială, respectiv aprobarea Regulamentului de Organizare și Funcționare și a Bugetului de venituri și cheltuieli, vor face obiectul unei analize ulterioare, urmând a se definitiva până la data dobândirii personalității juridice prin înregistrarea serviciului public la Direcția Finanțelor Publice Constanța.

Organigrama și statul de funcții al Serviciului Public de Asistență Socială va cuprinde un număr de 1734 posturi repartizate după cum urmează:

1. **Director executiv** (1 post, funcție publică de conducere)
2. Serviciul medicină școlară – 138 posturi contractuale
3. Biroul asistență medicală comunitară – 7 posturi contractuale
4. Serviciul public administrare creșe (cu personalitate juridică)– 95 posturi
5. Căminul pentru persoane vârstnice Constanța (cu personalitate juridică)– 116 posturi
 - Serviciul centrul social Constanța (cu personalitate juridică)– 19 posturi

1. **Director executiv adjunct** (1 post, funcție publică de conducere în subordinea Directorului executiv)
2. Compartiment programe, proiecte și achiziții – 2 funcții publice
3. Compartiment financiar, contabilitate și resurse umane – 3 funcții publice
4. Compartiment oficiul juridic - 2 funcții publice
5. Compartiment informatizare și registratură - 1 funcție publică
6. Compartiment administrativ - 2 funcții publice
7. Compartiment audit – 1 funcție publică

1. **Director executiv adjunct** (1 post, funcție publică de conducere în subordinea Directorului executiv)
2. Serviciul beneficii sociale și persoane vulnerabile – 12 posturi (1 funcție publică de conducere, 8 funcții publice de execuție, 3 posturi contractuale)
 - Compartiment asistenți personali și idemnizații persoane cu dizabilități– 5 posturi
 - Compartiment asistenți personali – 1300 posturi
 - Compartiment Protecția Copilului – 6 funcții publice
3. Cantina de ajutor social Constanța (cu personalitate juridică)– 12 posturi
4. Cantina de ajutor social Palazu Mare (cu personalitate juridică)– 10 posturi

Pentru stabilirea structurii Serviciului Public de Asistență Socială au fost preluate din cadrul aparatului de specialitate al Primarului municipiului Constanța următoarele posturi:

I. Funcția contractuală de conducere de Director gradul II din cadrul Direcției asistență medicală școlară și comunitară se desființează. Se păstrează Serviciul medicină școlară care va număra 138 de posturi contractuale și Biroul asistență medicală comunitară care va număra 7 de posturi contractuale

Nr. crt.	Compartiment	Funcția contractuală	Numele și Prenumele	Observații
1	Serviciul Medicină Școlară	Șef serviciu gradul II	Dancă Ortanza	post contractual

2	Serviciul Medicină Școlară	Medic primar	Curuea Mihaela Nicoleta	post contractual
3	Serviciul Medicină Școlară	Medic	Mustafa Mersin	post contractual
4	Serviciul Medicină Școlară	Medic specialist	Mateescu Roxana- Alina	post contractual
5	Serviciul Medicină Școlară	Medic specialist	VACANT	post contractual
6	Serviciul Medicină Școlară	Medic primar	Balamace Virginia	post contractual
7	Serviciul Medicină Școlară	Medic specialist	Pariza Olimpia	post contractual
8	Serviciul Medicină Școlară	Medic specialist	Bordea Delia - Rodica	post contractual
9	Serviciul Medicină Școlară	Medic	Moroianu Cristina	post contractual
10	Serviciul Medicină Școlară	Medic primar	Ignat Adriana	post contractual
11	Serviciul Medicină Școlară	Medic primar	Murat Sema	post contractual
12	Serviciul Medicină Școlară	Medic primar	Ionescu Elena Teodora	post contractual
13	Serviciul Medicină Școlară	Medic primar	Iordache Traian	post contractual
14	Serviciul Medicină Școlară	Medic primar	Moise Zizi	post contractual
15	Serviciul Medicină Școlară	Medic specialist	Cavachi Julieta	post contractual
16	Serviciul Medicină Școlară	Medic primar	Maximilian Daniela	post contractual
17	Serviciul Medicină Școlară	Medic primar	Dancu Mihaela	post contractual
18	Serviciul Medicină Școlară	Medic specialist	Isleam Taiar	post contractual
19	Serviciul Medicină Școlară	Medic primar	Dancă Ortanza	post contractual promovat temporar
20	Serviciul Medicină Școlară	Medic specialist	Iliescu Alina Maria	post contractual
21	Serviciul Medicină Școlară	Medic primar	Nacea Cristian	post contractual
22	Serviciul Medicină Școlară	Medic primar	Drogeanu Mihaela Doina	post contractual
23	Serviciul Medicină Școlară	Medic primar	Cocea Gabriela	post contractual
24	Serviciul Medicină Școlară	Asistent medical principal	Tîmpăscu Doina	post contractual
25	Serviciul Medicină Școlară	Asistent medical principal	Tală Zoica	post contractual
26	Serviciul Medicină Școlară	Asistent medical principal	Petrof Elena	post contractual
27	Serviciul Medicină Școlară	Asistent medical principal	Filișan Victorita	post contractual
28	Serviciul Medicină Școlară	Asistent medical principal	Costa Tania	post contractual
29	Serviciul Medicină Școlară	Asistent medical	VACANT	post contractual
30	Serviciul Medicină Școlară	Asistent medical principal	Pislaru Valeria	post contractual
31	Serviciul Medicină Școlară	Asistent medical principal	Simion Camelia	post contractual
32	Serviciul Medicină Școlară	Asistent medical principal	Cartali Luminita	post contractual
33	Serviciul Medicină Școlară	Asistent medical principal	Carabineru Mirela Anca	post contractual
34	Serviciul Medicină Școlară	Asistent medical principal	Cristea Mihaela	post contractual

35	Serviciul Medicină Școlară	Asistent medical principal	Brudiu Lenuta	post contractual
36	Serviciul Medicină Școlară	Asistent medical principal	Tudor Mihaela	post contractual
37	Serviciul Medicină Școlară	Asistent medical principal	Vaseliu Manuela	post contractual
38	Serviciul Medicină Școlară	Asistent medical principal	Ambrose Liliana	post contractual
39	Serviciul Medicină Școlară	Asistent medical principal	Ivanov Elena	post contractual
40	Serviciul Medicină Școlară	Asistent medical principal	Burduta Oana Carolina	post contractual
41	Serviciul Medicină Școlară	Asistent medical principal	Oprea Ionelia	post contractual
42	Serviciul Medicină Școlară	Asistent medical principal	Gunache Liza	post contractual
43	Serviciul Medicină Școlară	Sora medicala	Bezuscu Leontina	post contractual
44	Serviciul Medicină Școlară	Asistent medical principal	Popovici Maria	post contractual
45	Serviciul Medicină Școlară	Asistent medical principal	Lazăr Corina Georgeta	post contractual
46	Serviciul Medicină Școlară	Asistent medical principal	VACANT	post contractual
47	Serviciul Medicină Școlară	Asistent medical principal	Para Janett Dalila	post contractual
48	Serviciul Medicină Școlară	Asistent medical principal	Miron Daniela	post contractual
49	Serviciul Medicină Școlară	Asistent medical principal	Constantin Georgeta	post contractual
50	Serviciul Medicină Școlară	Asistent medical principal	Iliescu Ioana	post contractual
51	Serviciul Medicină Școlară	Asistent medical principal	Stefan Ani Mirela	post contractual
52	Serviciul Medicină Școlară	Asistent medical principal	Dobrinas Gabriela	post contractual
53	Serviciul Medicină Școlară	Asistent medical principal	Dragan Magdalena	post contractual
54	Serviciul Medicină Școlară	Asistent medical	VACANT	post contractual
55	Serviciul Medicină Școlară	Asistent medical	Mina Lăcrămioara	post contractual
56	Serviciul Medicină Școlară	Asistent medical principal	Tentu Eugenia Elena	post contractual
57	Serviciul Medicină Școlară	Asistent medical	Korponai Ana Maria	post contractual
58	Serviciul Medicină Școlară	Asistent medical principal	Berechet Lucica	post contractual
59	Serviciul Medicină Școlară	Asistent medical principal	Apostolescu Daniela Silvia	post contractual
60	Serviciul Medicină Școlară	Asistent medical principal	Iancu Olimpia	post contractual
61	Serviciul Medicină Școlară	Asistent medical principal	Moruz Mihaela	post contractual
62	Serviciul Medicină Școlară	Asistent medical principal	Zosin Eugenia	post contractual

63	Serviciul Medicină Școlară	Asistent medical principal	Papari Paula	post contractual
64	Serviciul Medicină Școlară	Asistent medical principal	Dumitru Elena	post contractual
65	Serviciul Medicină Școlară	Asistent medical principal	Maxim Valeria	post contractual
66	Serviciul Medicină Școlară	Asistent medical	VACANT	post contractual
67	Serviciul Medicină Școlară	Asistent medical	VACANT	post contractual
68	Serviciul Medicină Școlară	Asistent medical principal	Serban Cristina	post contractual
69	Serviciul Medicină Școlară	Asistent medical	VACANT	post contractual
70	Serviciul Medicină Școlară	Asistent medical	Lupu Cosmina	post contractual
71	Serviciul Medicină Școlară	Asistent medical	Memis Ingi	post contractual
72	Serviciul Medicină Școlară	Asistent medical principal	Manolache Elena	post contractual
73	Serviciul Medicină Școlară	Asistent medical principal	Basarabeanu Eleonora	post contractual
74	Serviciul Medicină Școlară	Asistent medical principal	Mitroi Ana	post contractual
75	Serviciul Medicină Școlară	Asistent medical	VACANT	post contractual
76	Serviciul Medicină Școlară	Asistent medical principal	VACANT	post contractual
77	Serviciul Medicină Școlară	Asistent medical principal	VACANT	post contractual
78	Serviciul Medicină Școlară	Asistent medical	Burca Mariana	post contractual
79	Serviciul Medicină Școlară	Asistent medical principal	Andrei Mihaela	post contractual
80	Serviciul Medicină Școlară	Asistent medical principal	Nastase Emilia	post contractual
81	Serviciul Medicină Școlară	Asistent medical principal	VACANT	post contractual
82	Serviciul Medicină Școlară	Asistent medical principal	Rosu Silvia	post contractual
83	Serviciul Medicină Școlară	Asistent medical principal	Amariuca Mihaela	post contractual
84	Serviciul Medicină Școlară	Asistent medical principal	VACANT	post contractual
85	Serviciul Medicină Școlară	Asistent medical principal	Florea Mihaela Smarandita	post contractual
86	Serviciul Medicină Școlară	Asistent medical principal	VACANT	post contractual
87	Serviciul Medicină Școlară	Asistent medical principal	Pariza Corina	post contractual
88	Serviciul Medicină Școlară	Asistent medical principal	Stan Elena	post contractual
89	Serviciul Medicină Școlară	Asistent medical principal	Adam Claudia Gabriela	post contractual
90	Serviciul Medicină Școlară	Asistent medical	Chele Carmen	post contractual

91	Serviciul Medicină Școlară	Asistent medical	Radu Claudia	post contractual
92	Serviciul Medicină Școlară	Asistent medical principal	Naciadis Elena	post contractual
93	Serviciul Medicină Școlară	Asistent medical principal	Duțu Georgeta	post contractual
94	Serviciul Medicină Școlară	Medic specialist	VACANT	post contractual
95	Serviciul Medicină Școlară	Medic primar	Rudeanu Georgela	post contractual
96	Serviciul Medicină Școlară	Medic specialist	Marascu Renata	post contractual
97	Serviciul Medicină Școlară	Medic	Goldstein Livia Mona	post contractual
98	Serviciul Medicină Școlară	Medic primar	Minea Antonela	post contractual
99	Serviciul Medicină Școlară	Medic primar	Iliescu Mihaela	post contractual
100	Serviciul Medicină Școlară	Medic	Husein Dilek	post contractual
101	Serviciul Medicină Școlară	Medic	Ismail Cheabihan	post contractual
102	Serviciul Medicină Școlară	Medic	Paraschiv Adriana Iuliana	post contractual
103	Serviciul Medicină Școlară	Medic	Grasu Aurelia	post contractual
104	Serviciul Medicină Școlară	Medic specialist	VACANT	post contractual
105	Serviciul Medicină Școlară	Medic specialist	Alexandru Teodor Viorel	post contractual
106	Serviciul Medicină Școlară	Medic primar	Serbanescu Antuaneta	post contractual
107	Serviciul Medicină Școlară	Medic	Șachir Revide	post contractual
108	Serviciul Medicină Școlară	Medic specialist	Teognoste Cristina	post contractual
109	Serviciul Medicină Școlară	Medic specialist	Delicote Lacramioara	post contractual
110	Serviciul Medicină Școlară	Medic	Petcu Raluca Eugenia	post contractual
111	Serviciul Medicină Școlară	Medic	VACANT	post contractual
112	Serviciul Medicină Școlară	Asistent medical principal	Mortaza Doina	post contractual
113	Serviciul Medicină Școlară	Asistent medical principal	VACANT	post contractual
114	Serviciul Medicină Școlară	Asistent medical principal	VACANT	post contractual
115	Serviciul Medicină Școlară	Asistent medical principal	Guzu Vasilica	post contractual
116	Serviciul Medicină Școlară	Asistent medical principal	VACANT	post contractual
117	Serviciul Medicină Școlară	Asistent medical principal	Dumitrescu Steluta	post contractual
118	Serviciul Medicină Școlară	Asistent medical principal	Tache Maria	post contractual
119	Serviciul Medicină Școlară	Asistent medical principal	Costea Lenuta	post contractual
120	Serviciul Medicină Școlară	Asistent medical principal	Muresanu Liliana Iolanda	post contractual
121	Serviciul Medicină Școlară	Asistent medical principal	VACANT	post contractual
122	Serviciul Medicină Școlară	Asistent medical principal	Grofu Stirbet Doina	post contractual

123	Serviciul Medicină Școlară	Asistent medical principal	Pintilie Titina	post contractual
124	Serviciul Medicină Școlară	Asistent medical	Fotu Steliana	post contractual
125	Serviciul Medicină Școlară	Asistent medical principal	Tifrea Atena	post contractual
126	Serviciul Medicină Școlară	Asistent medical principal	Olteanu Menca	post contractual
127	Serviciul Medicină Școlară	Asistent medical principal	Catrinoiu Maria	post contractual
128	Serviciul Medicină Școlară	Asistent medical	VACANT	post contractual
129	Serviciul Medicină Școlară	Asistent medical principal	Schiopu Iuliana	post contractual
130	Serviciul Medicină Școlară	Asistent medical principal	VACANT	post contractual
131	Serviciul Medicină Școlară	Asistent medical principal	Hira Zoita	post contractual
132	Serviciul Medicină Școlară	Asistent medical principal	VACANT	post contractual
133	Serviciul Medicină Școlară	Asistent medical principal	VACANT	post contractual
134	Serviciul Medicină Școlară	Asistent medical	Oanc ea Elena	post contractual
135	Serviciul Medicină Școlară	Asistent medical principal	Barbieru Lidia	post contractual
136	Serviciul Medicină Școlară	Asistent medical principal	Popa Georgiana	post contractual
137	Serviciul Medicină Școlară	Asistent medical	Raceanu Mariana	post contractual
138	Serviciul Medicină Școlară	Asistent medical	Mangu Andreea	post contractual
1	Biroul Asistență Medicală Comunitară	Șef birou gradul II	VACANT	post contractual
2	Biroul Asistență Medicală Comunitară	Asistent medical	Telehoi Raluca	post contractual
3	Biroul Asistență Medicală Comunitară	Asistent medical principal	Stoica Cristina	post contractual
4	Biroul Asistență Medicală Comunitară	Asistent medical	Ciric Marilena	post contractual
5	Biroul Asistență Medicală Comunitară	Asistent medical principal	Panchici Anca	post contractual
6	Biroul Asistență Medicală Comunitară	Instructor educator	Georgescu Lacramioara	post contractual
7	Biroul Asistență Medicală Comunitară	Instructor educator	VACANT	post contractual

II. Serviciul asistență și protecție socială – 17 posturi (14 funcții publice, 3 posturi contractuale) din cadrul Direcției Administrație Publică Locală

Nr. crt.	ID	Funcția publică	Numele și Prenumele	Observații
1	391392	Șef serviciu gradul II	Corneanu Daniela	
2	391393	inspector clasa I grad superior	VACANT	
3	391394	inspector clasa I grad superior	Leu Aurelia	

4	391395	referent clasa III grad superior	Pavel Elena	
5	391396	referent clasa III grad superior	Buzu Vanghelița	
6	391397	inspector clasa I grad superior	Radu Elena	
7	391398	inspector clasa I grad superior	Gavriz Cleopatra	
8	391399	inspector clasa I grad superior	Pălău Viorica	
9	391400	inspector clasa I grad superior	Dolcan Vasilica	
10	391921	inspector clasa I grad asistent	Botea Antoaneta	
11	391402	inspector clasa I grad principal	Stavrositu Mirela Loredana	
12	391403	inspector clasa I grad superior	Livanu Mihaela Reliana	
13	391404	inspector clasa I grad superior	Islam Lacme	
14	440751	inspector clasa I grad superior	VACANT	
15		asistent social debutant	VACANT	post contractual
16		asistent social debutant	VACANT	post contractual
17		referent gradul IA	Godeanu Iuliana	post contractual

Având în vedere referatul nr. 111792/07.08.2015 al Serviciului Asistență și Protecție Socială prin care se propune modificarea structurii acestuia după cum urmează:

-Serviciul beneficii sociale și persoane vulnerabile care va număra 12 posturi (1 funcție publică de conducere, 8 funcții publice de execuție, 3 posturi contractuale)

Nr. crt.	ID	Funcția publică	Numele și Pnumele	Observații
1	391392	Șef serviciu gradul II	Corneanu Daniela	
2	391393	inspector clasa I grad superior	VACANT	
3	391394	inspector clasa I grad superior	Leu Aurelia	
4	391395	referent clasa III grad superior	Pavel Elena	
5	391396	referent clasa III grad superior	Buzu Vanghelița	
6	391402	inspector clasa I grad principal	Stavrositu Mirela Loredana	
7	391403	inspector clasa I grad superior	Livanu Mihaela Reliana	
8	391404	inspector clasa I grad superior	Islam Lacme	
9	440751	inspector clasa I grad superior	VACANT	
10		asistent social debutant	VACANT	post contractual
11		asistent social debutant	VACANT	post contractual
12		referent gradul IA	Godeanu Iuliana	post contractual

-Compartimentul asistenți personali și indemnizații persoane cu dizabilități care va număra 5 funcții publice de execuție:

Nr. crt.	ID	Funcția publică	Numele și Pnumele	Observații
1	391397	inspector clasa I grad superior	Radu Elena	
2	391398	inspector clasa I grad superior	Gavriz Cleopatra	
3	391399	inspector clasa I grad superior	Pălău Viorica	
4	391400	inspector clasa I grad superior	Dolcan Vasilica	
5	391921	inspector clasa I grad asistent	Botea Antoaneta	

III. Compartimentul asistenți personali ai bolnavilor cu handicap -1300 posturi

IV. Compartimentul protecția copilului – 6 funcții publice preluate din cadrul Serviciului Autoritate Tutelară și Protecția Copilului, Direcția Administrație Publică Locală:

Nr. crt.	ID	Funcția publică	Numele și Prenumele	Observații
1	391382	inspector clasa I grad asistent	Albuț Steluța Marilena	
2	391378	inspector clasa I grad superior	Bargaoanu Stefan Ciprian	
3	391387	inspector clasa I grad principal	Popescu Ionela	
4	391390	inspector clasa I grad principal	Jianu Iordache	
5	391375	consilier clasa I grad superior	Ichim Gabriela	
6	391385	inspector clasa I grad principal	Soisun Tudorita	

V. Funcții publice vacante preluate din cadrul aparatului de specialitate al primarului municipiului Constanța:

Nr. crt.	ID post	Compartiment	Funcția publică	ocupat/ vacant	Observații
DIRECȚIA PROGRAME ȘI DEZVOLTARE					
1	391367	Serv. Implementare Plan Integrat de Dezvoltare	Consilier clasa I grad asistent	VACANT	
2	391369	Serv. Implementare Plan Integrat de Dezvoltare	Consilier clasa I grad superior	VACANT	
DIRECȚIA ADMINISTRATIE PUBLICA LOCALA					
3	440750	Serviciul juridic	Consilier juridic clasa I grad asistent	VACANT	
4	440745	Serviciul Resurse Umane	Inspector clasa I grad debutant	VACANT	
DIRECȚIA GOSPODĂRIRE COMUNALĂ					
5	391462	Serviciul Administrare Spații Verzi	Inspector clasa I grad debutant	VACANT	
6	391474	Serviciul Drumuri și Iluminat Public	Inspector clasa I grad superior	VACANT	
DIRECȚIA SERVICII PUBLICE					
7	440716	Serviciul Administrativ Tehnic Economic	Inspector clasa I grad debutant	VACANT	
DIRECȚIA URBANISM					
8	440795	Serviciul Urbanism	Inspector clasa I grad principal	VACANT	
DIRECȚIA ASMINISTRAREA DOMENIULUI PUBLIC SI PRIVAT					
9	440693	Serviciul Administrarea Domeniului Public și Privat	Inspector clasa I grad debutant	VACANT	
DIRECȚIA ORGANIZARE ȘI INFORMATIZARE					
10	440783	Serviciul Registratură Management Documente si Dispecerat	Inspector clasa I grad superior	VACANT	
COMPARTIMENTUL COMISIILOR DE SPECIALITATE ALE CLM					
11	440789	Compartimentul pentru comisiile de specialitate ale CLM	Inspector clasa I grad debutant	VACANT	
DIRECȚIA ASISTENȚĂ PERSOANE VARSTNICE, NEVOIAȘE SI ALTE CATEGORII					
12	392088	Serviciul Achiziții	Referent specialitate	VACANT	

	Distribuire Ajutoare	clasa II grad superior		
--	----------------------	------------------------	--	--

Cele 12 funcții publice vacante desființate din cadrul aparatului de specialitate al primarului municipiului Constanța vor fi utilizate la constituirea următoarelor structuri din cadrul Serviciului Public de Asistență Socială:

- Director executiv (1 post, funcție publică de conducere)
- Compartiment programe, proiecte și achiziții – 2 funcții publice
- Compartiment financiar, contabilitate și resurse umane – 3 funcții publice
- Compartiment oficiul juridic - 2 funcții publice
- Compartiment informatizare și registratură - 1 funcție publică
- Compartiment administrativ - 2 funcții publice
- Compartiment audit – 1 funcție publică

VI. Funcția contractuală de conducere de Director din cadrul Centrului Social se desființează. Centrul social va număra 19 posturi și va fi condus de un șef serviciu.

Se înființează funcția publică de conducere de director executiv adjunct ce va coordona următoarele structuri:

- Serviciul beneficii sociale și persoane vulnerabile – 12 posturi (1 funcție publică de conducere, 8 funcții publice de execuție, 3 posturi contractuale)
- Compartiment asistenți personali și indemnizații persoane cu dizabilități – 5 posturi
 - Compartiment asistenți personali – 1300 posturi
 - Compartiment Protecția Copilului – 6 funcții publice
- Cantina de ajutor social Constanța (cu personalitate juridică)– 12 posturi
- Cantina de ajutor social Palazu Mare (cu personalitate juridică)– 10 posturi

*

Funcționarii publici preluați din cadrul aparatului de specialitate al Primarului municipiului Constanța, vor fi numiți în funcțiile publice din cadrul Serviciului Public de Asistență Socială prin transfer în interesul direcției, conform prevederilor Legii nr. 188/1999 privind Statutul funcționarilor Publici, cu modificările și completările ulterioare.

Personalul contractual din cadrul aparatului de specialitate al Primarului municipiului Constanța, va fi preluat în cadrul Serviciului Public de Asistență Socială ca urmare a modificării contractului individual de muncă, referitor la locul muncii.

Întreg personalul preluat din cadrul aparatului de specialitate al Primarului municipiului Constanța în cadrul Serviciului Public de Asistență Socială își va păstra funcțiile, precum și drepturile și obligațiile legale.

*

Astfel, numărul de posturi de **1482** este propus a se aproba și utiliza în cadrul Serviciului Public de Asistență Socială și sunt repartizate astfel :

- **34** funcții publice din care 4 funcții publice de conducere, **30** funcții publice de execuție

- **1448** posturi contractuale din care 1300 asistenți personali ai bolnavilor cu handicap, 145 posturi alocate structurii de asistență medicală școlară și comunitară, și 3 posturi în cadrul Serviciului beneficii sociale și persoane vulnerabile

În coordonarea Serviciului Public de Asistență Socială, cu păstrarea personalității juridice, vor fi prevăzute 252 posturi cuprinse în cadrul următoarelor servicii publice:

- Căminul pentru persoane vârstnice Constanța (cu personalitate juridică)- 116 posturi
- Serviciul centrul social Constanța (cu personalitate juridică)- 19 posturi
- Cantina de ajutor social Constanța (cu personalitate juridică)- 12 posturi
- Cantina de ajutor social Palazu Mare (cu personalitate juridică)- 10 posturi
- Serviciul public administrare creșe (cu personalitate juridică)- 95 posturi

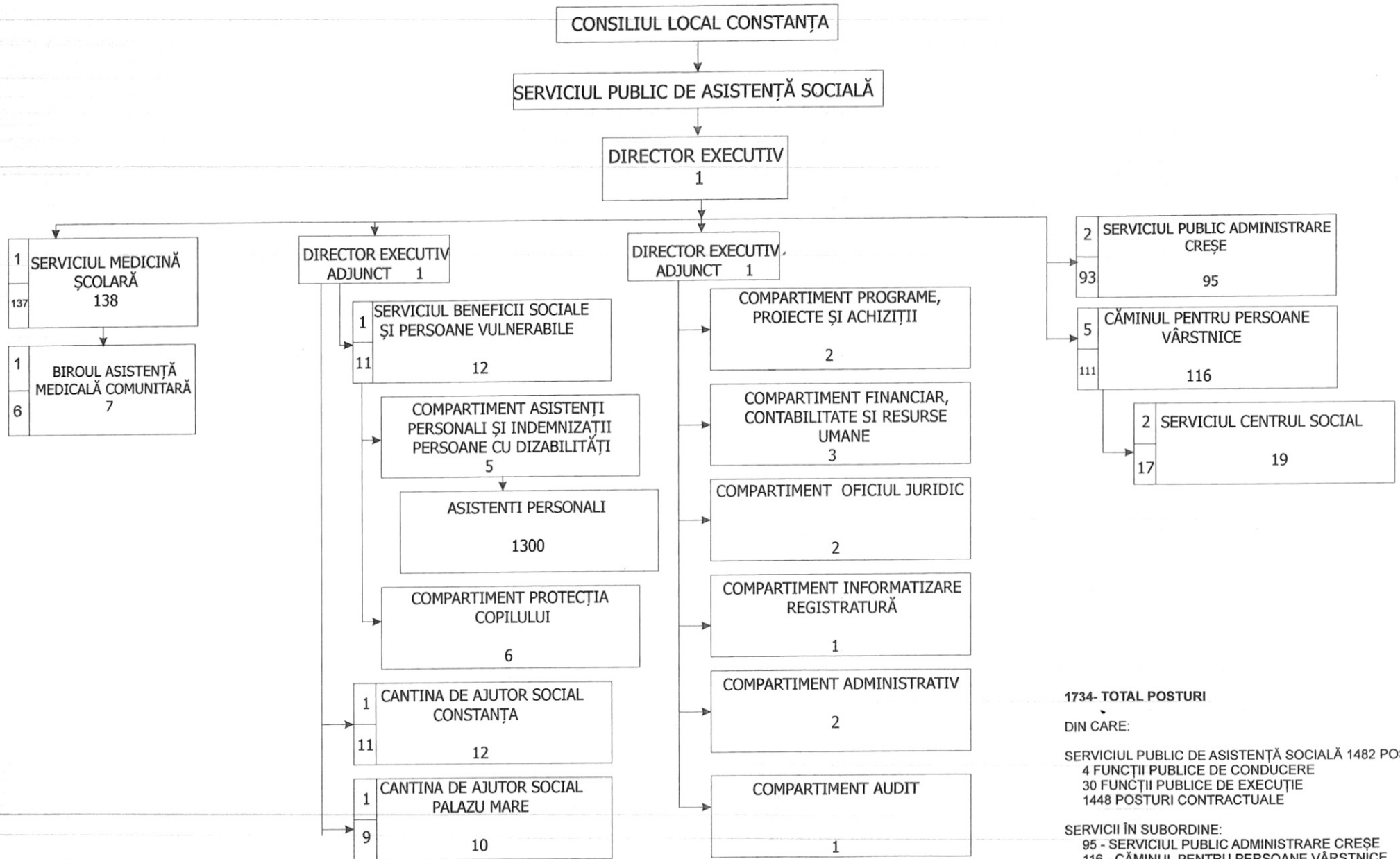
Numărul funcțiilor publice de conducere reprezintă 12% din totalul funcțiilor publice, fiind stabilit în conformitate cu prevederile art.112 din Legea nr.188/1999 privind Statutul Funcționarilor Publici, cu modificările și completările ulterioare.

În conformitate cu prevederile art. 100, 107, 112 din Legea nr. 188/1999 privind Statutul funcționarilor publici, cu modificările și completările ulterioare, și luând în considerare avizul nr. _____ al Agenției Naționale a Funcționarilor Publici, emis în temeiul art.107 alin.(1) din Legea nr.188/1999 privind Statutul funcționarilor publici, cu modificările și completările ulterioare, propunem aprobarea numărului de posturi pentru Serviciul Public de Asistență Socială aflat în subordinea Consiliului local al municipiului Constanța.

**DIRECTOR EXECUTIV D.A.P.L.,
PÎNZARIU IRINA ROXANA**

**ȘEF SERVICIU RESURSE UMANE,
BOBEȘ LAURA**

NR.	COMPARTIMENT	TOTAL POSTURI	NUMAR FUNCTII PUBLICE	NUMAR FUNCTII PUBLICE	NUMAR POSTURI CONTRAC	CONTR cond	CONTR exe
1	Director executiv	1	1	0	0	0	0
1.1	Serviciul medicina scolara	138	0	0	138	1	137
1.2	Biroul asistență medicala comunitara	7	0	0	7	1	6
2	Director executiv adjunct	1	1	0	0	0	0
2.1	Compartiment programe, proiecte.	2	0	2	0	0	0
2.2	Compartiment financiar, contabilitate si	3	0	3	0	0	0
2.3	Oficiul juridic	2	0	2	0	0	0
2.4	Compartiment informatizare, registratura	1	0	1	0	0	0
2.5	Compartiment administrativ	2	0	2	0	0	0
2.6	Compartiment audit	1	0	1	0	0	0
3	Director executiv adjunct	1	1	0	0	0	0
3.1	Serviciul beneficii sociale si persoane	12	1	8	3	0	3
3.2	Compartiment asistenți personali și indemnizații persoane cu dizabilitati	5	0	5	0	0	0
3.3	asistenti personali	1300	0	0	1300	0	1300
3.4	Compartiment Protecția Copilului	6	0	6	0	0	0
	TOTAL	1482	4	30	1448	2	1446
1	CANTINA DE AJUTOR SOCIAL PALAZU MARE	10	0	0	10	1	9
2	CANTINA DE AJUTOR SOCIAL CTA	12	0	0	12	1	11
3	SERVICIUL PUBLIC ADMINISTRARE	95	0	0	95	2	93
4	CAMINUL PENTRU PERSONAE VÂRSTNICE	116	0	0	116	5	111
5	CENTRUL SOCIAL	19	0	0	19	2	17
	TOTAL	252	0	0	252	11	241
	TOTAL	1734	4	30	1700	13	1687



1734- TOTAL POSTURI

DIN CARE:

SERVICIUL PUBLIC DE ASISTENȚĂ SOCIALĂ 1482 POSTURI:
4 FUNCȚII PUBLICE DE CONDUCERE
30 FUNCȚII PUBLICE DE EXECUȚIE
1448 POSTURI CONTRACTUALE

SERVICII ÎN SUBORDINE:

95 - SERVICIUL PUBLIC ADMINISTRARE CREȘE
116 - CĂMINUL PENTRU PERSOANE VÂRSTNICE
19 - SERVICIUL CENTRUL SOCIAL
12 - CANTINA DE AJUTOR SOCIAL CONSTANȚA
10 - CANTINA DE AJUTOR SOCIAL PALAZU MARE

STAT DE FUNCȚII
SERVICIUL PUBLIC DE ASISTENȚĂ SOCIALĂ CONSTANȚA

Nr. crt	Numele, prenumele/ vacant temporar	STRUCTURA	FUNCTIA DE DEMNITATE PUBLICA	Funcția publică		Clasa	Gradul profesional	Nivel studii	Funcția contractuală		Treapta prof/ grad	Nivel studii	OBSERVATII
				conducere	execuție				conducere	execuție			
1	VACANT			Director executiv			II	S					
2	VACANT			Director executiv adj			II	S					
3	VACANT			Director executiv adj			II	S					
COMPARTIMENT PROGRAME, PROIECTE ȘI ACHIZIȚII													
1	VACANT			Consilier		I	principal	S					
2	VACANT			Consilier		I	asistent	S					
COMPARTIMENT FINANCIAR CONTABILITATE, RESURSE UMANE													
1	VACANT			Consilier		I	superior	S					
2	VACANT			Consilier		I	principal	S					
3	VACANT			Consilier		I	asistent	S					
COMPARTIMENT OFICIUL JURIDIC													
1	VACANT			Consilier juridic		I	superior	S					
2	VACANT			Consilier juridic		I	principal	S					
COMPARTIMENT AUDIT													
1	VACANT			Auditor		I	superior	S					
COMPARTIMENT ADMINISTRATIV													
1	VACANT			Inspector		I	superior	S					
2	VACANT			Inspector		I	principal	S					
COMPARTIMENT INFORMATIZARE, REGISTRATURA													
1	VACANT			Inspector		I	asistent	S					
COMPARTIMENT PROTECȚIA COPILULUI													
1	Albuț Steluța Marilena			Inspector		I	asistent	S					
2	Bargaoanu Stefan Ciprian			Inspector		I	superior	S					
3	Popescu Ionela			Inspector		I	principal	S					
4	Jianu Iordache			Inspector		I	principal	S					
5	Ichim Gabriela			Consilier		I	superior	S					
6	Soisun Tudorita			Inspector		I	principal	S					
SERVICIUL BENEFICII SOCIALE SI PERSOANE VULNERABILE													
1	Corneanu Daniela			Șef serviciu			II	S					
2	VACANT			Inspector		I	superior	S					
3	Leu Aurelia			Inspector		I	superior	S					
4	Pavel Elena			Referent		III	superior	M					
5	Buzu Vanghelița			Referent		III	superior	M					
6	Stavrositu Mirela Loredana			Inspector		I	principal	S					

7	Livanu Mihaela Reliana			Inspector	I	superior	S					
8	Islam Lacme			Inspector	I	superior	S					
9	VACANT			Inspector	I	superior	S					
10	VACANT								Asistent social	deb	S	
11	VACANT								Asistent social	deb	S	
12	Godeanu Iuliana								Referent	IA	M	
COMPARTIMENT ASISTENTI PERSONALI SI INDEMNIZATII PERSOANE CU DIZABILITATI												
1	Radu Elena			Inspector	I	superior	S					S
2	Gavriz Cleopatra			Inspector	I	superior	S					S
3	Pălău Viorica			Inspector	I	superior	S					S
4	Dolcan Vasilica			Inspector	I	superior	S					S
5	Botea Antoaneta			Inspector	I	asistent	S					S
ASISTENTI PERSONALI												
1									Asistent personal			
1300									Asistent personal			
SERVICIUL MEDICINĂ SCOLARĂ												
1	Dancă Ortanza								Sef Serviciu	II	S	
2	Curuea Mihaela Nicoleta								Medic	primar	S	
3	Mustafa Mersin								Medic		S	
4	Mateescu Roxana-Alina								Medic	specialist	S	
5	VACANT								Medic	specialist	S	
6	Balamace Virginia								Medic	primar	S	
7	Pariza Olimpia								Medic	specialist	S	
8	Bordea Delia -Rodica								Medic	specialist	S	
9	Moroianu Cristina								Medic		S	
10	Ignat Adriana								Medic	primar	S	
11	Murat Sema								Medic	primar	S	
12	Ionescu Elena Teodora								Medic	primar	S	
13	Iordache Traian								Medic	primar	S	
14	Moise Zizi								Medic	primar	S	
15	Cavachi Julieta								Medic	specialist	S	
16	Maximilian Daniela								Medic	primar	S	
17	Dancu Mihaela								Medic	primar	S	
18	Isleam Taiar								Medic	specialist	S	
19	Dancă Ortanza								Medic	primar	S	promovat temporar
20	Iliescu Alina Maria								Medic	specialist	S	
21	Nacea Cristian								Medic	primar	S	
22	Drogeanu Mihaela Doina								Medic	primar	S	
23	Cocea Gabriela								Medic	primar	S	
24	Tîmpăscu Doina								Asistent medical	principal	PL	
25	Tală Zoica								Asistent medical	principal	PL	
26	Petrof Elena								Asistent medical	principal	PL	
27	Filișan Victorita								Asistent medical	principal	PL	

28	Costa Tania									Asistent medical	principal	PL	
29	VACANT									Asistent medical		M	
30	Pislaru Valerica									Asistent medical	principal	M	
31	Simion Camelia									Asistent medical	principal	PL	
32	Cartali Luminita									Asistent medical	principal	PL	
33	Carabineru Mirela Anca									Asistent medical	principal	PL	
34	Cristea Mihaela									Asistent medical	principal	PL	
35	Brudiu Lenuta									Asistent medical	principal	PL	
36	Tudor Mihaela									Asistent medical	principal	PL	
37	Vaseliu Manuela									Asistent medical	principal	PL	
38	Ambrose Liliana									Asistent medical	principal	PL	
39	Ivanov Elena									Asistent medical	principal	PL	
40	Burduta Oana Carolina									Asistent medical	principal	PL	
41	Oprea Ionelia									Asistent medical	principal	PL	
42	Gunache Liza									Asistent medical	principal	M	
43	Bezuscu Leontina									Sora medicala	principal	M	
44	Popovici Maria									Asistent medical	principal	PL	
45	Lazăr Corina Georgeta									Asistent medical	principal	PL	
46	VACANT									Asistent medical		PL	
47	Para Janett Dalila									Asistent medical	principal	PL	
48	Miron Daniela									Asistent medical	principal	PL	
49	Constantin Georgeta									Asistent medical	principal	PL	
50	Iliescu Ioana									Asistent medical	principal	PL	
51	Stefan Ani Mirela									Asistent medical	principal	PL	
52	Dobrinas Gabriela									Asistent medical	principal	PL	
53	Dragan Magdalena									Asistent medical	principal	PL	
54	VACANT									Asistent medical		PL	
55	Mina Lăcrămioara									Asistent medical		PL	
56	Tentu Eugenia Elena									Asistent medical	principal	PL	
57	Korponai Ana Maria									Asistent medical		PL	
58	Berechet Lucica									Asistent medical	principal	PL	
59	Apostolescu Daniela Silvia									Asistent medical	principal	PL	
60	Iancu Olimpia									Asistent medical	principal	PL	

61	Moruz Mihaela										Asistent medical	principal	PL
62	Zosin Eugenia										Asistent medical	principal	PL
63	Papari Paula										Asistent medical	principal	PL
64	Dumitru Elena										Asistent medical	principal	PL
65	Maxim Valeria										Asistent medical	principal	PL
66	VACANT										Asistent medical		PL
67	VACANT										Asistent medical		PL
68	Serban Cristina										Asistent medical	principal	PL
69	VACANT										Asistent medical		PL
70	Lupu Cosmina										Asistent medical		PL
71	Memis Ingi										Asistent medical		PL
72	Manolache Elena										Asistent medical	principal	PL
73	Basarabeanu Eleonora										Asistent medical	principal	PL
74	Mitroi Ana										Asistent medical	principal	PL
75	VACANT										Asistent medical		PL
76	VACANT										Asistent medical	principal	PL
77	VACANT										Asistent medical	principal	PL
78	Burca Mariana										Asistent medical		PL
79	Andrei Mihaela										Asistent medical	principal	PL
80	Nastase Emilia										Asistent medical	principal	PL
81	VACANT										Asistent medical	principal	PL
82	Rosu Silvia										Asistent medical	principal	PL
83	Amariuca Mihaela										Asistent medical	principal	PL
84	VACANT										Asistent medical	debutant	PL
85	Florea Mihaela Smarandita										Asistent medical	principal	SSD
86	VACANT										Asistent medical	principal	PL
87	Pariza Corina										Asistent medical	principal	PL
88	Stan Elena										Asistent medical	principal	PL
89	Adam Claudia Gabriela										Asistent medical	principal	PL
90	Chele Carmen										Asistent medical		PL
91	Radu Claudia										Asistent medical		PL
92	Naciadis Elena										Asistent medical	principal	PL
93	Dușu Georgeta										Asistent medical	principal	PL

94	VACANT										Medic	specialist	S
95	Rudeanu Georgela										Medic	primar	S
96	Marascu Renata										Medic	specialist	S
97	Goldstein Livia Mona										Medic		S
98	Minea Antonela										Medic	primar	S
99	Iliescu Mihaela										Medic	primar	S
100	Husein Dilek										Medic		S
101	Ismail Cheabihan										Medic		S
102	Paraschiv Adriana Iuliana										Medic		S
103	Grasu Aurelia										Medic		S
104	VACANT										Medic	specialist	S
105	Alexandru Teodor Viorel										Medic	specialist	S
106	Serbanescu Antuaneta										Medic	primar	S
107	Sachir Revide										Medic		S
108	Teognoste Cristina										Medic	specialist	S
109	Delicote Lacramioara										Medic	specialist	S
110	Petcu Raluca Eugenia										Medic		S
111	VACANT										Medic		S
112	Mortaza Doina										Asistent medical	principal	PL
113	VACANT										Asistent medical	principal	PL
114	VACANT										Asistent medical	principal	PL
115	Guzu Vasilica										Asistent medical	principal	PL
116	VACANT										medical	principal	PL
117	Dumitrescu Steluta										Asistent medical	principal	PL
118	Tache Maria										Asistent medical	principal	PL
119	Costea Lenuta										Asistent medical	principal	PL
120	Muresanu Liliana Iolanda										Asistent medical	principal	PL
121	VACANT										Asistent medical	principal	PL
122	Grofu Stirbet Doina										medical	principal	PL
123	Pintilie Titina										Asistent medical	principal	PL
124	Fotu Steliana										Asistent medical		M
125	Tifrea Atena										Asistent medical	principal	PL
126	Olteanu Menca										Asistent medical	principal	M
127	Catrinoiu Maria										Asistent medical	principal	PL
128	VACANT										Asistent medical		PL
129	Schiopu Iuliana										Asistent medical	principal	PL
130	VACANT										Asistent medical	principal	PL
131	Hira Zoita										Asistent medical	principal	PL
132	VACANT										Asistent medical	principal	PL
133	VACANT										Asistent medical	principal	PL

134	Oancea Elena									Asistent medical		PL
135	Barbieru Lidia									Asistent medical	principal	PL
136	Popa Georgiana									Asistent medical	principal	PL
137	Raceanu Mariana									Asistent medical		PL
138	Mangu Andreea									Asistent medical		PL
BIROUL ASISTENȚĂ MEDICALĂ COMUNITARĂ												
1	VACANT								Şef Birou		II	
2	Telehoi Raluca									Asistent medical		PL
3	Stoica Cristina									Asistent medical	principal	PL
4	Ciric Marilena									Asistent medical		PL
5	Panchici Anca									Asistent medical	principal	PL
6	Georgescu Lacramioara									Instructor educator		M
7	VACANT									Instructor educator		M
SERVICIUL PUBLIC ADMINISTRARE CRESE												
1	Popescu Cezara								Director general		II	S
2	Burhala Eugeniu								Director economic		II	S
BIROU ORGANIZARE PERSONAL CONTABILITATE												
1	Stere Mihaela									Consilier Juridic	II	S
2	Raicea Angela									Inspector specialitate	II	S
3	Banoiu Laurentia									Referent	IA	M
4	Dobre Mariana									Referent	IA	M
5	Abdula Anifea									Referent	IA	M
6	Clipota Nicoleta Cristina									Casier		M
7	VACANT									Consilier juridic	IA	S
8	VACANT									Inspector specialitate	debutant	S
COMPARTIMENT INTRETINERE												
1	Surugiu Maria									Subinginer	IA	SSD
2	Borcan Ion									Sofer		M
COMPARTIMENT APROVIZIONARE												
1	Mitea Eugenia									Magaziner		M
2	Vrinceanu Elena									Lucrator Comercial		M
3	VACANT									Inspector specialitate	debutant	S
CRESA NR.1												
1	Chitu Simona									Asistent medical	principal	PL
2	Andrei Ramona Claudia									Asistent medical	principal	PL
3	Radu Aura Cristina									Asistent medical	debutant	PL
4	Oselinschi Nina									Infiemier		G
5	Niculae Georgeta									Infiemier		G
6	Taranu Liliana Cristiana									Infiemier		G

7	Mujdaba Viorica										Infirmier		G
8	Gorgovan Maria										Infirmier		G
9	Niculae Niculina										Infirmier		G
10	Stama Lucica										Bucatar		G
11	Scricaru Elena Gabriela										Bucatar		G
12	VACANT										Medic		S
13	VACANT								Sef		Asistent medical	principal	PL
14	VACANT										Asistent medical		PL
15	VACANT										Educator puericultor		PL
		CRESA NR.2											
1	Damache Rodica								Sef		Asistent medical	principal	PL
2	Iliescu Lucretia										Asistent medical	debutant	PL
3	Lungoci Constantina										Infirmiera		G
4	Greco Ana										Infirmiera		G
5	Oianu Laura										Infirmiera		G
6	Tiu Vita										Ingrijitor		G
7	Preda Florentina Alexandra										Ingrijitor		G
8	Carapale Irina										Ingrijitor		G
9	Ignatenco Florentina										Ingrijitor		G
10	Petcu Georgian										Ingrijitor		G
11	Anton Daniela										Ingrijitor		G
12	Purentea Mariana										Bucatar		G
13	VACANT										Asistent medical	principal	PL
14	VACANT										Educator puericultor		PL
15	VACANT										Educator puericultor		PL
		CRESA NR.5											
1	Zadrigal Violeta								Sef		Asistent medical	principal	PL
2	Manea Ana - Maria										Asistent medical		PL
3	Lixandru Constanta										Asistent medical	debutant	PL
4	Lungu Lucica										Infirmiera		G
5	Petruc Virginia										Infirmiera		G
6	Iancu Gheorghita										Infirmiera		G
7	Constandache Magda										Ingrijitor		G
8	Vasile Andra										Ingrijitor		G
9	Simion Ionela										Ingrijitor		G
10	Coverca Carmen Maria										Ingrijitor		G
11	Craciun Gherghina										Bucatar		G
12	VACANT										Asistent medical	principal	PL
13	VACANT										Asistent medical		PL
14	VACANT										Educator puericultor		PL
		CRESA NR.13											
1	Popescu Anca Victoria								Sef		Asistent medical	principal	PL
2	Banica Violeta Gabriela										Asistent medical		PL
3	Iacob Liliana										Asistent medical	debutant	PL

4	Constantinescu Cristina									Educator puericultor		PL	
5	Moisa Liliana									Infirmiera		G	
6	Baescu Mirela									Ingrijitor		G	
7	Hogea Nirvana Saizer									Ingrijitor		G	
8	Lungu Mihaela									Ingrijitor		G	
9	Albu Mirela Paraschiva									Ingrijitor		G	
10	Nagarnac Geta									Ingrijitor		G	
11	Neagu Elena									Ingrijitor		G	
12	Cepoi Cristina									Ingrijitor		G	
13	Dima Fanica									Bucatar		G	
14	VACANT									Educator puericultor		PL	
15	VACANT									Asistent medical		PL	
16	VACANT									Asistent medical	debutant	PL	
17	VACANT									Ingrijitor		G	
CRESA NR.18													
1	Enciu Nicoleta								Sef	Asistent medical	principal	PL	
2	Ilasi Tatiana									Asistent medical	principal	PL	
3	Lita Elena									Infirmiera		G	
4	Stavarachi Aurica									Infirmiera		G	
5	Hogea Ghiulhamber									Infirmiera		G	
6	Bectas Camer									Infirmiera		G	
7	Badea Gabriela									Ingrijitor		G	
8	Buculei Fanica									Ingrijitor		G	
9	Ungur Camelia Georgiana									Ingrijitor		G	
10	Fieraru Lacramioara									Ingrijitor		G	
11	Bectemir Leila									Ingrijitor		G	
12	Maulti Lale									Ingrijitor		G	
13	Oancea Rodica									Ingrijitor		G	
14	Ion Georgeta									Bucatar		G	
15	VACANT									Educator puericultor		PL	
16	VACANT									Asistent medical		PL	
17	VACANT									Asistent medical	debutant	PL	
18	VACANT									Asistent medical		PL	
1	Dodoiu Elena Ani									Psiholog	practicant	S	
CANTINA DE AJUTOR SOCIAL CONSTANTA													
1	Ou Daniela								Sef serviciu		II	S	
2	Buzu Mirela Mihaela									Contabil		II	M
3	Sinka Anna									Magaziner		II	M
4	Baba Vasilica									Muncitor calificat		II	G/M
5	Avram Ganita									Muncitor necalificat		I	G/M
6	Tirziu Gina									Muncitor necalificat		I	G/M
7	Stamat Radita									Muncitor necalificat		I	G/M
8	Lazanu Lenuta									Muncitor necalificat		I	G/M

9	VACANT								Muncitor calificat	III	G/M
10	VACANT								Muncitor necalificat	I	G/M
11	VACANT								Muncitor necalificat	I	G/M
12	VACANT								Asistent social	debutant	S
CANTINA DE AJUTOR SOCIAL PALAZU MARE											
1	VACANT								Sef serviciu	II	S
2	Trandafir Florina								Contabil	IA	M
3	Culetu Tona								Magaziner	II	M
4	Draghici Georgeta								Muncitor calificat	II	G/M
5	Matei Nina								Muncitor necalificat	I	G/M
6	Bacanu Adriana								Muncitor necalificat	I	G/M
7	Damian Mihaela								Muncitor necalificat	I	G/M
8	VACANT								Muncitor necalificat	I	G/M
9	VACANT								Muncitor necalificat	I	G/M
10	VACANT								Asistent social	debutant	S
CENTRUL SOCIAL CONSTANTA											
1	Mitu Silvia								Sef Serviciu	II	S
2	Madularu Anca								Contabil Sef	II	S
3	Badica valentina								Contabil	IA	M
4	Radantu Florica								Referent	IA	ssd
5	Hotea Dana								Secretar Dactilograf	I	M
6	Zglobiu Elena								Asistent social	principal	S
7	Costea Dorina								Asistent social	specialist	S
8	VACANT								Medic	specialist	S 1/2 norma
9	Neagu Georgiana Claudia								Asistent medical		PL
10	Codreanu Victor								Asistent medical	principal	PL 1/2 norma
11	Nistorescu Monica								Asistent medical	principal	PL
12	Jitaru Ana Nicoleta								Ingrijitor		G
13	Vencu Rodica								Ingrijitor		G
14	Micu Laurentiu								Muncitor calificat	I	G/M
15	VACANT								Economist	I	S
16	VACANT								Medic generalist	primar	S 1/2 norma
17	VACANT								Medic EKG	primar	S 1/2 norma
18	VACANT								Medic laborator	specialist	S 1/2 norma
19	VACANT								Asistent medical		PL 1/2 norma
CAMINUL PENTRU PERSOANE VARSTNICE											
1	Giuglea Doruta								Director	II	S
2	Chiparu Mihaela								Contabil Sef	II	S

		COMPARTIMENT FINANCIAR CONTABIL																				
1	Doncea Vasilica											Economist	I	S								
2	Emurla Lelisan											Referent	IA	M								
3	Calinescu Maria											Referent	IA	M								
4	Nicolae Daniela											Economist	debutant	S								
		COMPARTIMENT JURIDIC																				
1	Gheorghe Doina											Consilier juridic	debutant	S								
		BUCATARIE																				
1	Andrei Lucia											Magaziner		M								
2	Matei Elena											Sef formatie	II	M								
3	Lupascu Magdalena											Muncitor calificat	I									
4	Iancu Lenuta											Muncitor calificat	I									
5	VACANT											Muncitor necalificat	I									
6	Dragomir Lary											Muncitor necalificat	I									
7	Soare Radita											Muncitor necalificat	I									
8	Stefan Elena											Muncitor necalificat	I									
9	Ciontea Maria											Muncitor necalificat	I									
10	Ilie Marioara											Muncitor necalificat	I									
11	Miu Virginica											Muncitor necalificat	I									
12	VACANT											Muncitor necalificat	I									
13	Barbu Mirela											Ingrijitor	I									
14	Siret Maria											Muncitor necalificat	I									
15	Hasan Vasilica											Muncitor necalificat	I									
16	Marica Madalina Ioana											Muncitor necalificat	I									
17	Popa Mariana											Muncitor necalificat	I									
18	Oloeriu Alina											Muncitor necalificat	I									
19	Balan Luminita											Muncitor necalificat	I									
		COMPARTIMENT ASISTETA SOCIALA																				
1	Alexandru Maria											Asistent social	practicant	S								
2	VACANT											Asistent social	specialist	S								
3	Bucelea Iuliana											Psiholog	practicant	S								
		SERVICIUL ADMINISTRATIV GOSPODARESC																				
1	Puiu Nicolae											Sef formatie	II	M								
2	Alecsandru Maria											Magaziner		M								
3	Micu Laurentiu											Muncitor calificat	I									
4	Colac Gabriela											Muncitor calificat	I									

50	Raiciu Mirela										ingrijitoare		G
51	VACANT										ingrijitoare		G
52	VACANT										ingrijitoare		G
		CABINET MEDICAL											
1	VACANT										medic	primar	S
2	Dobrica Daniela										Asistent medical	principal	PL
3	Zaporojan Lenuta										Asistent medical		PL
4	Giuris Tudorita										Asistent medical	principal	PL
5	Martin Anca										Asistent medical	principal	PL
6	VACANT										Asistent medical	principal	PL
7	Boncota Valentina										Asistent medical	principal	PL
8	Belu Rodica Angela										Asistent medical	principal	PL
9	Branza Frusina										Asistent medical	principal	PL
10	Hasim Monica										Asistent medical	principal	PL
11	Nedelcu Mirela										Asistent medical		M
12	Nedelcu Madalina										Asistent medical		M
13	VACANT										Asistent medical		PL
14	Badulescu Gabriela										Infirmiera		G
15	Neagu Liza										Infirmiera		G
16	Neagu Magdalena										Infirmiera		G
17	Boca Anisoara										Infirmiera		G
18	VACANT										Infirmiera		G
19	Cristoceea Mihaela										Infirmiera		G
20	Spatariu Olga										Infirmiera		G
21	VACANT										Infirmiera		G
22	Vladuceanu Aurica										Infirmiera		G
23	Cioroiasi Aurica										Infirmiera		G
24	VACANT										Infirmiera		G
25	Racnici Didina										Infirmiera		G
26	Merlusca Ioana										Infirmiera		G
27	Romanovschi Livia										Infirmiera		G
28	Radulescu Ana										Infirmiera		G
29	Gugescu Nicoleta										Infirmiera		G
30	Popescu Ionica Daniela										Infirmiera		G
31	Serbanica Rodovica										Infirmiera		G
32	VACANT										Infirmiera		G
33	VACANT										Infirmiera		G
34	Tazlaoanu Mihaela										Infirmiera		G
35	Becut Lacramioara										Infirmiera		G
	RECAPITULATIE												
		Număr posturi	Total										
		Nr.total de funcții publice	34										
		Nr.total funcții publice de execuție	30										

	Nr.total functii publice de conducere	4																
	Nr.total de funcții contractuale	1448																
	Nr.total functii contractuale de executie	1446																
	Nr. total funcții contractuale de conducere	2																
	SERVICIUL ADMINISTRARE CRESE	95																
	CANTINA DE AJUTOR SOCIAL CONSTANTA	12																
	CANTINA DE AJUTOR SOCIAL PALAZU MARE	10																
	CENTRUL SOCIAL	19																
	CAMINUL PENTRU PERSOANE VARSTNICE	116																
	Total Posturi	1734																

PREȘEDINTE ȘEDINȚĂ

STAT DE FUNCȚII
SERVICIUL PUBLIC DE ASISTENȚĂ SOCIALĂ CONSTANȚA

Nr. crt	Numele, prenumele/ vacant temporar	STRUCTURA	FUNCTIA DE DEMNITATE PUBLICĂ	Funcția publică			Clasa	Gradul profesional	Nivel studii	Funcția contractuală		Treapta prof/ grad	Nivel studii	OBSERVAȚII
				conducere	execuție	conducere				execuție				
1	VACANT			Director executiv			II	S						
2	VACANT			Director executiv adj			II	S						
3	VACANT			Director executiv adj			II	S						
COMPARTIMENT PROGRAME, PROIECTE ȘI ACHIZIȚII														
1	VACANT			Consilier		I	principal	S						
2	VACANT			Consilier		I	asistent	S						
COMPARTIMENT FINANCIAR CONTABILITATE, RESURSE UMANE														
1	VACANT			Consilier		I	superior	S						
2	VACANT			Consilier		I	principal	S						
3	VACANT			Consilier		I	asistent	S						
COMPARTIMENT OFICIUL JURIDIC														
1	VACANT			Consilier juridic		I	superior	S						
2	VACANT			Consilier juridic		I	principal	S						
COMPARTIMENT AUDIT														
1	VACANT			Auditor		I	superior	S						
COMPARTIMENT ADMINISTRATIV														
1	VACANT			Inspector		I	superior	S						
2	VACANT			Inspector		I	principal	S						
COMPARTIMENT INFORMATIZARE, REGISTRATURĂ														
1	VACANT			Inspector		I	asistent	S						
COMPARTIMENT PROTECȚIA COPILULUI														
1	VACANT			Inspector		I	asistent	S						
2	VACANT			Inspector		I	superior	S						
3	VACANT			Inspector		I	principal	S						
4	VACANT			Inspector		I	principal	S						
5	VACANT			Consilier		I	superior	S						
6	VACANT			Inspector		I	principal	S						
SERVICIUL BENEFICIILOR SOCIALE SI PERSOANE VULNERABILE														
1	VACANT			Șef serviciu			II	S						
2	VACANT			Inspector		I	superior	S						
3	VACANT			Inspector		I	superior	S						
4	VACANT			Referent		III	superior	M						
5	VACANT			Referent		III	superior	M						
6	VACANT			Inspector		I	principal	S						

7	VACANT											Inspector	I	superior	S												
8	VACANT											Inspector	I	superior	S												
9	VACANT											Inspector	I	superior	S												
10	VACANT																										
11	VACANT																										
12	VACANT																										
COMPARTIMENT ASISTENTI PERSONALI SI INDEMNIZATII PERSOANE CU DIZABILITATI																											
1	VACANT											Inspector	I	superior	S												
2	VACANT											Inspector	I	superior	S												
3	VACANT											Inspector	I	superior	S												
4	VACANT											Inspector	I	superior	S												
5	VACANT											Inspector	I	asistent	S												
ASISTENTI PERSONALI																											
1																											
1300																											
SERVICIUL MEDICINA SCOLARA																											
1	VACANT																										
2	VACANT																										
3	VACANT																										
4	VACANT																										
5	VACANT																										
6	VACANT																										
7	VACANT																										
8	VACANT																										
9	VACANT																										
10	VACANT																										
11	VACANT																										
12	VACANT																										
13	VACANT																										
14	VACANT																										
15	VACANT																										
16	VACANT																										
17	VACANT																										
18	VACANT																										
19	VACANT																										
20	VACANT																										
21	VACANT																										
22	VACANT																										
23	VACANT																										
24	VACANT																										
25	VACANT																										
26	VACANT																										
27	VACANT																										

28	VACANT									Asistent medical	principal	PL	
29	VACANT									Asistent medical		M	
30	VACANT									Asistent medical	principal	M	
31	VACANT									Asistent medical	principal	PL	
32	VACANT									Asistent medical	principal	PL	
33	VACANT									Asistent medical	principal	PL	
34	VACANT									Asistent medical	principal	PL	
35	VACANT									Asistent medical	principal	PL	
36	VACANT									Asistent medical	principal	PL	
37	VACANT									Asistent medical	principal	PL	
38	VACANT									Asistent medical	principal	PL	
39	VACANT									Asistent medical	principal	PL	
40	VACANT									Asistent medical	principal	PL	
41	VACANT									Asistent medical	principal	PL	
42	VACANT									Asistent medical	principal	M	
43	VACANT									Sora medicala	principal	M	
44	VACANT									Asistent medical	principal	PL	
45	VACANT									Asistent medical	principal	PL	
46	VACANT									Asistent medical		PL	
47	VACANT									Asistent medical	principal	PL	
48	VACANT									Asistent medical	principal	PL	
49	VACANT									Asistent medical	principal	PL	
50	VACANT									Asistent medical	principal	PL	
51	VACANT									Asistent medical	principal	PL	
52	VACANT									Asistent medical	principal	PL	
53	VACANT									Asistent medical	principal	PL	
54	VACANT									Asistent medical		PL	
55	VACANT									Asistent medical	principal	PL	
56	VACANT									Asistent medical	principal	PL	
57	VACANT									Asistent medical		PL	
58	VACANT									Asistent medical	principal	PL	
59	VACANT									Asistent medical	principal	PL	
60	VACANT									Asistent medical	principal	PL	

61	VACANT																				Asistent medical	principal	PL		
62	VACANT																					Asistent medical	principal	PL	
63	VACANT																					Asistent medical	principal	PL	
64	VACANT																					Asistent medical	principal	PL	
65	VACANT																					Asistent medical	principal	PL	
66	VACANT																					Asistent medical		PL	
67	VACANT																					Asistent medical		PL	
68	VACANT																					Asistent medical	principal	PL	
69	VACANT																					Asistent medical		PL	
70	VACANT																					Asistent medical		PL	
71	VACANT																					Asistent medical		PL	
72	VACANT																					Asistent medical	principal	PL	
73	VACANT																					Asistent medical	principal	PL	
74	VACANT																					Asistent medical	principal	PL	
75	VACANT																					Asistent medical		PL	
76	VACANT																					Asistent medical	principal	PL	
77	VACANT																					Asistent medical	principal	PL	
78	VACANT																					Asistent medical		PL	
79	VACANT																					Asistent medical	principal	PL	
80	VACANT																					Asistent medical	principal	PL	
81	VACANT																					Asistent medical	principal	PL	
82	VACANT																					Asistent medical	principal	PL	
83	VACANT																					Asistent medical	principal	PL	
84	VACANT																					Asistent medical	debutant	PL	
85	VACANT																					Asistent medical	principal	SSD	
86	VACANT																					Asistent medical	principal	PL	
87	VACANT																					Asistent medical	principal	PL	
88	VACANT																					Asistent medical	principal	PL	
89	VACANT																					Asistent medical	principal	PL	
90	VACANT																					Asistent medical		PL	
91	VACANT																					Asistent medical		PL	
92	VACANT																					Asistent medical	principal	PL	
93	VACANT																					Asistent medical	principal	PL	

94	VACANT										Medic	specialist	S
95	VACANT										Medic	primar	S
96	VACANT										Medic	specialist	S
97	VACANT										Medic		S
98	VACANT										Medic	primar	S
99	VACANT										Medic	primar	S
100	VACANT										Medic		S
101	VACANT										Medic		S
102	VACANT										Medic		S
103	VACANT										Medic		S
104	VACANT										Medic	specialist	S
105	VACANT										Medic	specialist	S
106	VACANT										Medic	primar	S
107	VACANT										Medic		S
108	VACANT										Medic	specialist	S
109	VACANT										Medic	specialist	S
110	VACANT										Medic		S
111	VACANT										Medic		S
112	VACANT										Asistent medical	principal	PL
113	VACANT										Asistent medical	principal	PL
114	VACANT										Asistent medical	principal	PL
115	VACANT										Asistent medical	principal	PL
116	VACANT										medical	principal	PL
117	VACANT										Asistent medical	principal	PL
118	VACANT										Asistent medical	principal	PL
119	VACANT										Asistent medical	principal	PL
120	VACANT										Asistent medical	principal	PL
121	VACANT										Asistent medical	principal	PL
122	VACANT										medical	principal	PL
123	VACANT										Asistent medical	principal	PL
124	VACANT										Asistent medical		M
125	VACANT										Asistent medical	principal	PL
126	VACANT										Asistent medical	principal	M
127	VACANT										Asistent medical	principal	PL
128	VACANT										Asistent medical		PL
129	VACANT										Asistent medical	principal	PL
130	VACANT										Asistent medical	principal	PL
131	VACANT										Asistent medical	principal	PL
132	VACANT										Asistent medical	principal	PL
133	VACANT										Asistent medical	principal	PL

134	VACANT									Asistent medical		PL
135	VACANT									Asistent medical	principal	PL
136	VACANT									Asistent medical	principal	PL
137	VACANT									Asistent medical		PL
138	VACANT									Asistent medical		PL
BIROUL ASISTENȚĂ MEDICALĂ COMUNITARĂ												
1	VACANT								Şef Birou		II	
2	VACANT									Asistent medical		PL
3	VACANT									Asistent medical	principal	PL
4	VACANT									Asistent medical		PL
5	VACANT									Asistent medical	principal	PL
6	VACANT									Instructor educator		M
7	VACANT									Instructor educator		M
SERVICIUL PUBLIC ADMINISTRARE CRESE												
1	VACANT								Director general		II	S
2	VACANT								Director economic		II	S
BIROU ORGANIZARE PERSONAL CONTABILITATE												
1	VACANT									Consilier Juridic	II	S
2	VACANT									Inspector specialitate	II	S
3	VACANT									Referent	IA	M
4	VACANT									Referent	IA	M
5	VACANT									Referent	IA	M
6	VACANT									Casier		M
7	VACANT									Consilier juridic	IA	S
8	VACANT									Inspector specialitate	debutant	S
COMPARTIMENT INTRETINERE												
1	VACANT									Subinginer	IA	SSD
2	VACANT									Sofer		M
COMPARTIMENT APROVIZIONARE												
1	VACANT									Magaziner		M
2	VACANT									Lucrator Comercial		M
3	VACANT									Inspector specialitate	debutant	S
CRESA NR.1												
1	VACANT									Asistent medical	principal	PL
2	VACANT									Asistent medical	principal	PL
3	VACANT									Asistent medical	debutant	PL
4	VACANT									Infiemier		G
5	VACANT									Infiemier		G
6	VACANT									Infiemier		G

7	VACANT									Infirmier		G	
8	VACANT									Infirmier		G	
9	VACANT									Infirmier		G	
10	VACANT									Bucatar		G	
11	VACANT									Bucatar		G	
12	VACANT									Medic		S	
13	VACANT								Sef	Asistent medical	principal	PL	
14	VACANT									Asistent medical		PL	
15	VACANT									Educator puericultor		PL	
		CRESA NR.2											
1	VACANT								Sef	Asistent medical	principal	PL	
2	VACANT									Asistent medical	debutant	PL	
3	VACANT									Infirmiera		G	
4	VACANT									Infirmiera		G	
5	VACANT									Infirmiera		G	
6	VACANT									Ingrijitor		G	
7	VACANT									Ingrijitor		G	
8	VACANT									Ingrijitor		G	
9	VACANT									Ingrijitor		G	
10	VACANT									Ingrijitor		G	
11	VACANT									Ingrijitor		G	
12	VACANT									Bucatar		G	
13	VACANT									Asistent medical	principal	PL	
14	VACANT									Educator puericultor		PL	
15	VACANT									Educator puericultor		PL	
		CRESA NR.5											
1	VACANT								Sef	Asistent medical	principal	PL	
2	VACANT									Asistent medical		PL	
3	VACANT									Asistent medical	debutant	PL	
4	VACANT									Infirmiera		G	
5	VACANT									Infirmiera		G	
6	VACANT									Infirmiera		G	
7	VACANT									Ingrijitor		G	
8	VACANT									Ingrijitor		G	
9	VACANT									Ingrijitor		G	
10	VACANT									Ingrijitor		G	
11	VACANT									Bucatar		G	
12	VACANT									Asistent medical	principal	PL	
13	VACANT									Asistent medical		PL	
14	VACANT									Educator puericultor		PL	
		CRESA NR.13											
1	VACANT								Sef	Asistent medical	principal	PL	
2	VACANT									Asistent medical		PL	
3	VACANT									Asistent medical	debutant	PL	

9	VACANT								Muncitor calificat	III	G/M	
10	VACANT								Muncitor necalificat	I	G/M	
11	VACANT								Muncitor necalificat	I	G/M	
12	VACANT								Asistent social	debutant	S	
CANTINA DE AJUTOR SOCIAL PALAZU MARE												
1	VACANT								Sef serviciu	II	S	
2	VACANT								Contabil	IA	M	
3	VACANT								Magaziner	II	M	
4	VACANT								Muncitor calificat	II	G/M	
5	VACANT								Muncitor necalificat	I	G/M	
6	VACANT								Muncitor necalificat	I	G/M	
7	VACANT								Muncitor necalificat	I	G/M	
8	VACANT								Muncitor necalificat	I	G/M	
9	VACANT								Muncitor necalificat	I	G/M	
10	VACANT								Asistent social	debutant	S	
CENTRUL SOCIAL CONSTANTA												
1	VACANT								Sef Serviciu	II	S	
2	VACANT								Contabil Sef	II	S	
3	VACANT								Contabil	IA	M	
4	VACANT								Referent	IA	ssd	
5	VACANT								Secretar Dactilograf	I	M	
6	VACANT								Asistent social	principal	S	
7	VACANT								Asistent social	specialist	S	
8	VACANT								Medic	specialist	S	1/2 norma
9	VACANT								Asistent medical		PL	
10	VACANT								Asistent medical	principal	PL	1/2 norma
11	VACANT								Asistent medical	principal	PL	
12	VACANT								Ingrijitor		G	
13	VACANT								Ingrijitor		G	
14	VACANT								Muncitor calificat	I	G/M	
15	VACANT								Economist	I	S	
16	VACANT								Medic generalist	primar	S	1/2 norma
17	VACANT								Medic EKG	primar	S	1/2 norma
18	VACANT								Medic laborator	specialist	S	1/2 norma
19	VACANT								Asistent medical		PL	1/2 norma
CAMINUL PENTRU PERSOANE VARSTNICE												
1	VACANT								Director	II	S	
2	VACANT								Contabil Sef	II	S	

		COMPARTIMENT FINANCIAR CONTABIL																										
1	VACANT																				Economist	I	S					
2	VACANT																					Referent	IA	M				
3	VACANT																					Referent	IA	M				
4	VACANT																					Economist	debutant	S				
		COMPARTIMENT JURIDIC																										
1	VACANT																						Consilier juridic	debutant	S			
		BUCATARIE																										
1	VACANT																							Magaziner		M		
2	VACANT																							Sef formatie	II	M		
3	VACANT																							Muncitor calificat	I			
4	VACANT																							Muncitor calificat	I			
5	VACANT																							Muncitor necalificat	I			
6	VACANT																							Muncitor necalificat	I			
7	VACANT																							Muncitor necalificat	I			
8	VACANT																							Muncitor necalificat	I			
9	VACANT																							Muncitor necalificat	I			
10	VACANT																							Muncitor necalificat	I			
11	VACANT																							Muncitor necalificat	I			
12	VACANT																							Muncitor necalificat	I			
13	VACANT																							Ingrijitor	I			
14	VACANT																							Muncitor necalificat	I			
15	VACANT																							Muncitor necalificat	I			
16	VACANT																							Muncitor necalificat	I			
17	VACANT																							Muncitor necalificat	I			
18	VACANT																							Muncitor necalificat	I			
19	VACANT																							Muncitor necalificat	I			
		COMPARTIMENT ASISTETA SOCIALA																										
1	VACANT																								Asistent social	practicant	S	
2	VACANT																								Asistent social	specialist	S	
3	VACANT																								Psiholog	practicant	S	
		SERVICIUL ADMINISTRATIV GOSPODARESC																										
1	VACANT																									Sef formatie	II	M
2	VACANT																									Magaziner		M
3	VACANT																								Muncitor calificat	I		
4	VACANT																								Muncitor calificat	I		

5	VACANT									Muncitor calificat	I		
6	VACANT									Muncitor calificat	I		
7	VACANT									Muncitor calificat	I		
8	VACANT									Muncitor calificat	I		
9	VACANT									Muncitor calificat	I		
10	VACANT									Muncitor calificat	I		
11	VACANT									Muncitor necalificat	I		
12	VACANT									Muncitor necalificat	I		
13	VACANT									Muncitor necalificat	I		
14	VACANT									Muncitor necalificat	I		
15	VACANT									Muncitor necalificat	I		
16	VACANT									Paznic			
17	VACANT									Paznic			
18	VACANT									Paznic			
19	VACANT									Paznic			
20	VACANT									Spalatoreasa		G	
21	VACANT									Spalatoreasa		G	
22	VACANT									Spalatoreasa		G	
23	VACANT									Spalatoreasa		G	
24	VACANT									Spalatoreasa		G	
25	VACANT									Spalatoreasa		G	
26	VACANT									Sef formatie	II	G	
27	VACANT									ingrijitoare		G	
28	VACANT									ingrijitoare		G	
29	VACANT									ingrijitoare		G	
30	VACANT									ingrijitoare		G	
31	VACANT									ingrijitoare		G	
32	VACANT									ingrijitoare		G	
33	VACANT									ingrijitoare		G	
34	VACANT									ingrijitoare		G	
35	VACANT									ingrijitoare		G	
36	VACANT									ingrijitoare		G	
37	VACANT									ingrijitoare		G	
38	VACANT									ingrijitoare		G	
39	VACANT									ingrijitoare		G	
40	VACANT									ingrijitoare		G	
41	VACANT									ingrijitoare		G	
42	VACANT									ingrijitoare		G	
43	VACANT									ingrijitoare		G	
44	VACANT									ingrijitoare		G	
45	VACANT									ingrijitoare		G	
46	VACANT									ingrijitoare		G	
47	VACANT									ingrijitoare		G	
48	VACANT									ingrijitoare		G	
49	VACANT									ingrijitoare		G	

50	VACANT										ingrijitoare		G
51	VACANT										ingrijitoare		G
52	VACANT										ingrijitoare		G
		CABINET MEDICAL											
1	VACANT										medic	primar	S
2	VACANT										Asistent medical	principal	PL
3	VACANT										Asistent medical		PL
4	VACANT										Asistent medical	principal	PL
5	VACANT										Asistent medical	principal	PL
6	VACANT										Asistent medical	principal	PL
7	VACANT										Asistent medical	principal	PL
8	VACANT										Asistent medical	principal	PL
9	VACANT										Asistent medical	principal	PL
10	VACANT										Asistent medical	principal	PL
11	VACANT										Asistent medical		M
12	VACANT										Asistent medical		M
13	VACANT										Asistent medical		PL
14	VACANT										Infirmiera		G
15	VACANT										Infirmiera		G
16	VACANT										Infirmiera		G
17	VACANT										Infirmiera		G
18	VACANT										Infirmiera		G
19	VACANT										Infirmiera		G
20	VACANT										Infirmiera		G
21	VACANT										Infirmiera		G
22	VACANT										Infirmiera		G
23	VACANT										Infirmiera		G
24	VACANT										Infirmiera		G
25	VACANT										Infirmiera		G
26	VACANT										Infirmiera		G
27	VACANT										Infirmiera		G
28	VACANT										Infirmiera		G
29	VACANT										Infirmiera		G
30	VACANT										Infirmiera		G
31	VACANT										Infirmiera		G
32	VACANT										Infirmiera		G
33	VACANT										Infirmiera		G
34	VACANT										Infirmiera		G
35	VACANT										Infirmiera		G
	RECAPITULATIE	Număr posturi	Total										
		Nr.total de funcții publice	34										
		Nr.total funcții publice de execuție	30										

		Nr.total functii publice de conducere	4									
		Nr.total de functii contractuale	1448									
		Nr.total functii contractuale de executie	1446									
		Nr. total functii contractuale de conducere	2									
		SERVICIUL ADMINISTRARE CRESE	95									
		CANTINA DE AJUTOR SOCIAL CONSTANTA	12									
		CANTINA DE AJUTOR SOCIAL PALAZU MARE	10									
		CENTRUL SOCIAL	19									
		CAMINUL PENTRU PERSOANE VARSTNICE	116									
		Total Posturi	1734									

PREȘEDINTE ȘEDINȚA



ROMÂNIA
JUDEȚUL CONSTANȚA
CONSILIUL LOCAL
COMISIA NR. 5 ADMINISTRAȚIE PUBLICĂ
JURIDICĂ, APĂRAREA ORDINII PUBLICE, RESPECTAREA
DREPTURILOR ȘI LIBERTĂȚILOR CETĂȚEANULUI

R A P O R T

Având în vedere expunerea de motive prezentată de domnul viceprimar Decebal Făgădău ;

Analizând proiectul de hotărâre privind înființarea Serviciului Public de Asistență Socială în subordinea Consiliului Local al municipiului Constanța ;

În conformitate cu prevederile art.44 alin.1 din legea nr.215/2001 privind administrația publică locală, republicată cu modificările și completările ulterioare, comisia întrunită în ședința din data de 26.08.2015, avizează FAVORABIL proiectul de hotărâre prezentat ;

**PREȘEDINTELE COMISIEI NR.5,
DANIEL GEORGE PAPARI**



ROMÂNIA
JUDEȚUL CONSTANȚA
CONSILIUL LOCAL
COMISIA DE SPECIALITATE NR. 1 DE STUDII , PROGNOZE ECONOMICO -
SOCIALE, BUGET FINANTE SI ADMINISTRAREA DOMENIULUI PUBLIC SI
PRIVAT AL MUNICIPIULUI CONSTANTA

R A P O R T

AVÂND ÎN VEDERE EXPUNEREA DE MOTIVE INIȚIANTĂ DE DOMNUL
VICEPRIMAR DECEBAL FĂGĂDĂU ;

ANALIZÂND PROIECTUL DE HOTĂRÂRE PRIVIND ÎNFIINȚAREA
SERVICIULUI PUBLIC DE ASISTENȚĂ SOCIALĂ ÎN SUBORDINEA CONSILIULUI
LOCAL AL MUNICIPIULUI CONSTANȚA ;

ÎN CONFORMITATE CU PREVEDERILE ART.44 ALIN.1 DIN LEGEA
NR.215/2001 PRIVIND ADMINISTRAȚIA PUBLICĂ LOCALĂ, REPUBLICATĂ CU
MODIFICĂRILE ȘI COMPLETARILE ULTERIOARE, COMISIA ÎNTRUNITĂ ÎN ȘEDINȚĂ
DIN DATA DE 25-08-2017, AVIZEAZĂ Favorabil
PROIECTUL DE HOTĂRÂRE PREZENTAT ;

**PREȘEDINTELE COMISIEI NR.1,
MIRCEA DOBRE**

EXPUNERE DE MOTIVE

În temeiul prevederilor art. 45 alin. (6) din Legea nr.215/2001 privind administrația publică locală, republicată, inițiez proiectul de hotărâre privind înființarea Serviciului Public de Asistență Socială în subordinea Consiliului Local Constanța.

Cunoscând faptul că rolul administrației locale este de a asigura acordarea asistenței sociale prin dezvoltarea sau înființarea de servicii de asistență socială.

Având în vedere faptul că în actuala structură, Serviciul Asistență și Protecție Socială, din cadrul Direcției Administrație Publică Locală, nu poate asigura serviciile de asistență socială aflate în sarcina administrației locale, nu se ridică la standardele de calitate impuse de legislația în vigoare și nici nu poate prelua toate obligațiile care revin administrației publice locale în domeniul asistenței sociale;

Propunem crearea Serviciului Public de Asistență Socială ca serviciu public în subordinea Consiliului local, care să pună în aplicare strategia locală în domeniul asistenței sociale, prin reorganizarea structurilor cu atribuții în domeniu din cadrul aparatului de specialitate al Primarului municipiului Constanța (Serviciul de asistență și protecție socială și asistenții personali ai bolnavilor cu handicap, Compartimentul de protecție a copilului, Direcția asistență medicală școlară și comunitară) și prin preluarea spre coordonare a serviciilor de asistență socială aflate în subordinea Consiliului local: Cantina de ajutor social Constanța, Cantina de ajutor social Palazu Mare, Serviciul public administrare creșe, Căminul pentru persoane vârstnice, Centrul social.

Înființarea Serviciului Public de Asistență și Protecție Socială, cu personalitate juridică, se realizează cu avizul Agenției Naționale a Funcționarilor Publici.

VICEPRIMAR,

DECEBAL FĂGĂDĂU