



UNIUNEA EUROPEANĂ



GUVERNUL ROMÂNIEI  
MINISTERUL MUNCII, FAMILIEI  
ȘI PROTECȚIEI SOCIALE  
AMPOSDRU



Fondul Social European  
POSDRU 2007-2013



Instrumente Structurale  
2007-2013



ORGANISMUL INTEREDIAR  
REGIONAL PENTRU POSDRU  
REGIUNEA BUCUREȘTI ILFOV



# "Calitate si productivitate prin asigurarea sanatatii si securitatii angajatilor"

*Proiect cofinantat din Fondul Social European  
prin*

*Programul Operational Sectorial Dezvoltarea Resurselor Umane  
2007-2013*

*"Investeste in oameni!"*



UNIUNEA EUROPEANĂ



GUVERNUL ROMÂNIEI  
MINISTERUL MUNCII, FAMILIEI  
ȘI PROTECȚIEI SOCIALE  
AMPOSDRU



Fondul Social European  
POSDRU 2007-2013



Instrumente Structurale  
2007-2013



ORGANISMUL INTEREDIAR  
REGIONAL PENTRU POSDRU  
REGIUNEA BUCUREȘTI ILFOV



## ➤ **Despre proiect**

- Ajutor de minimis, sub forma de finantare nerambursabila
- Valoare: 693.758,58 lei
- Perioada de desfasurare: 12 luni, 01.08.2010- 31.07.2011
- Acordat in baza schemei de ajutor de minimis “Bani pentru sanatatea si siguranta salariatilor”, in cadrul axei prioritare 3. “Cresterea adaptabilitatii lucratorilor si a intreprinderilor”, domeniul major de interventie 3.2. “Formare si sprijin pentru intreprinderi si angajati pentru promovarea adaptabilitatii”

➤ **Beneficiari:** toti angajatii societatii, cadre si non-cadre

➤ **Justificare:** permite o abordare bazata pe evaluarea nevoilor individuale de securitate in munca pentru angajati, inclusiv prin adaptarea cursurilor de cunostinte si formare de abilitati, pentru prevenirea imbolnavirilor si a riscurilor specifice



UNIUNEA EUROPEANĂ



GUVERNUL ROMÂNIEI  
MINISTERUL MUNCII, FAMILIEI  
ȘI PROTECȚIEI SOCIALE  
AMPOSDRU



Fondul Social European  
POSDRU 2007-2013



Instrumente Structurale  
2007-2013



ORGANISMUL INTEREDIAR  
REGIONAL PENTRU POSDRU  
REGIUNEA BUCUREȘTI ILFOV



## ➤ Obiectiv general

- Creșterea calitatii condițiilor de muncă pentru toți angajații prin implementarea unor măsuri specifice de sănătate și securitate în muncă care vor duce la reducerea numărului de acte periculoase
- Conștientizarea personalului asupra riscurilor specifice industriei, în vederea prevenirii îmbolnăvirilor profesionale și a accidentelor la locul de muncă





UNIUNEA EUROPEANĂ



GUVERNUL ROMÂNIEI  
MINISTERUL MUNCII, FAMILIEI  
ȘI PROTECȚIEI SOCIALE  
AMPOSDRU



Fondul Social European  
POSDRU 2007-2013



Instrumente Structurale  
2007-2013



ORGANISMUL INTEREDIAR  
REGIONAL PENTRU POSDRU  
REGIUNEA BUCUREȘTI ILFOV



## ➤ **Obiective specifice si activitati:**

- **Constientizarea privind riscurile pentru sanatate in conditiile specifice de munca-  
pentru toti angajatii**
  - Vizite de evaluare a starii de sanatate
  - Raport de evaluare a starii de sanatate/ campanie de informare medicala
  - Cursuri de prim ajutor
  - Cursuri de stingere a incendiilor
  - Materiale de informare, semnalizare
- **Cresterea nivelului de cunostinte specifice privind riscurile la locul de munca**
  - Cursuri pentru operatorii de echipamente
  - Cursuri de formare in auditul riscurilor (Logistica si Comercial)
  - Curs de izolarea energiei
  - Sesiuni de actualizare a cunostintelor SSM
  - Curs de formator acreditat CNFPA
- **Imbunatatirea conditiilor pentru prevenirea imbolnavirilor si a accidentelor**
  - Achizitionarea de echipament individual de protectie



UNIUNEA EUROPEANĂ



GUVERNUL ROMÂNIEI  
MINISTERUL MUNCII, FAMILIEI  
ȘI PROTECȚIEI SOCIALE  
AMPOSDRU



Fondul Social European  
POSDRU 2007-2013



Instrumente Structurale  
2007-2013



ORGANISMUL INTEREDIAR  
REGIONAL PENTRU POSDRU  
REGIUNEA BUCUREȘTI ILFOV



- **POLITICA DE SECURITATE SI SANATATE IN MUNCA IN CADRUL GRUPULUI LAFARGE**
- **defineste conceptul de securitate si sanatate in munca, angajamentul si cerintele pentru toate unitatile operationale din 78 tari unde opereaza si pentru toti cei 78.000 de angajati**
- **furnizeaza principii clare si vizibile pentru intreaga organizatie**

**POLITICA PRIVIND SĂNĂTATEA ȘI SECURITATEA ÎN MUNCĂ**

Lafarge se angajează să asigure, pentru toți angajații săi și pentru factorii de interes, un mediu de lucru sigur și sănătos. De asemenea, Lafarge se angajează să-și desfășoare activitățile în condiții de siguranță deplină.

Sănătatea și securitatea sunt valori fundamentale care trebuie să fie integrate în toate aspectele activității noastre.

Obiectivele de sănătate și securitate sunt integrate în sistemele noastre de management de la toate nivelurile Grupului. Conducerea societății este responsabilă de prevenirea accidentelor și bolilor profesionale.

Toți cei care lucrează pentru Lafarge au dreptul la un mediu de muncă sănătos și sigur; cerem tuturor, în schimb, să contribuie, printr-un comportament responsabil, la asigurarea acestui mediu de muncă. În același timp, fiecare trebuie să demonstreze printr-un angajament activ și responsabilitate vizibilă, că sănătatea și securitatea în muncă sunt valori fundamentale.

Când vorbim despre securitatea în muncă, am convingerea că singura cifră acceptabilă este: zero: zero accidente sau zero boli profesionale.  
Realizarea acestui obiectiv este esențială pentru a atinge excelența.

  
Bruno Lafont  
C.E.O.





UNIUNEA EUROPEANĂ



GUVERNUL ROMÂNIEI  
MINISTERUL MUNCII, FAMILIEI  
ȘI PROTECȚIEI SOCIALE  
AMPOSDRU



Fondul Social European  
POSDRU 2007-2013



Instrumente Structurale  
2007-2013



ORGANISMUL INTEREDIAR  
REGIONAL PENTRU POSDRU  
REGIUNEA BUCUREȘTI ILFOV



- **STANDARDELE DE SECURITATE SI SANATATE IN MUNCA IN CADRUL GRUPULUI LAFARGE**
- **Stabilesc cerintele minime pentru managementul riscurilor legate de securitatea si sanatatea in munca**
  - **Au fost elaborate in urma analizei incidentelor si accidentelor la nivelul Grupului si al sectorului de activitate**
  - **Sunt obligatorii si trebuie implementate in totalitate**
  - **Exista pentru ca SALVEAZA VIETI!**
  - **Lucrul la inaltime, Lucrul in spatii inchise, Izolarea energiilor, Echipamente mobile, Raportarea si investigarea incidentelor, EIP, Contractanti**





UNIUNEA EUROPEANĂ



GUVERNUL ROMÂNIEI  
MINISTERUL MUNCII, FAMILIEI  
ȘI PROTECȚIEI SOCIALE  
AMPOSDRU



Fondul Social European  
POSDRU 2007-2013



Instrumente Structurale  
2007-2013



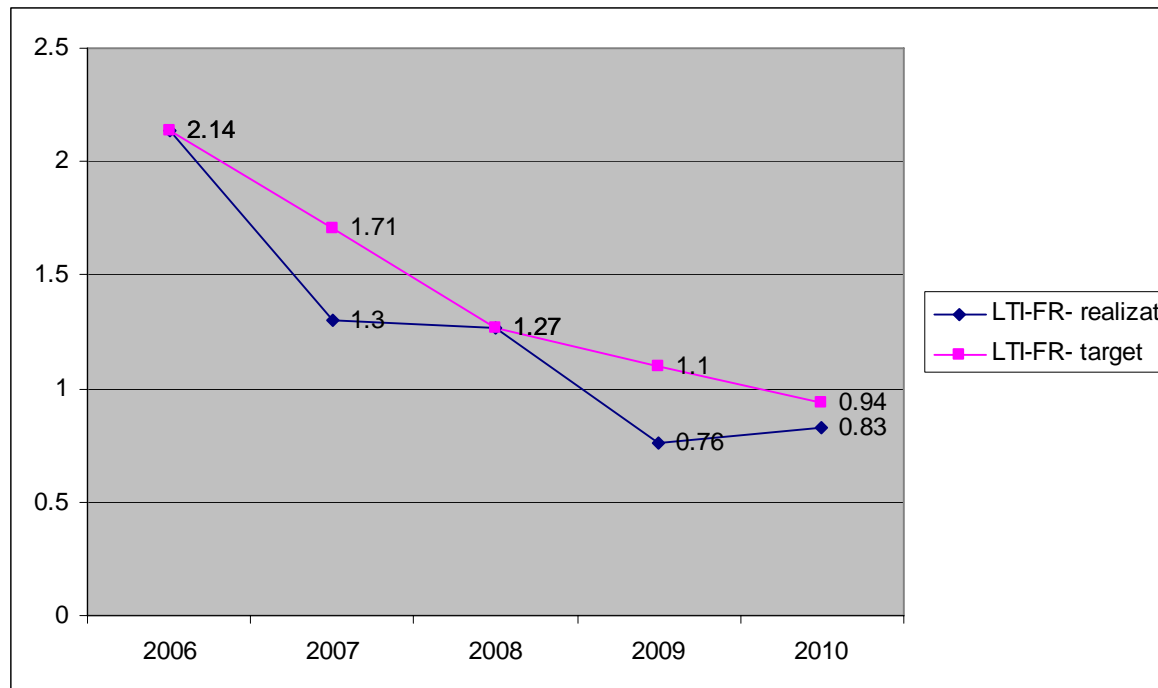
ORGANISMUL INTEREDIAR  
REGIONAL PENTRU POSDRU  
REGIUNEA BUCUREȘTI ILFOV



## ➤ INDICATORI DE SECURITATE SI SANATATE IN MUNCA IN CADRUL GRUPULUI LAFARGE

Rata de Frecventa (FR) =  $\frac{\text{numarul de accidente (LTA)} \times 1.000.000}{\text{total numar ore lucrate}}$

Targetul Grupului- includerea in companiile “World Class”, cu un target de 0,2





UNIUNEA EUROPEANĂ



GUVERNUL ROMÂNIEI  
MINISTERUL MUNCII, FAMILIEI  
ȘI PROTECȚIEI SOCIALE  
AMPOSDRU



Fondul Social European  
POSDRU 2007-2013



Instrumente Structurale  
2007-2013

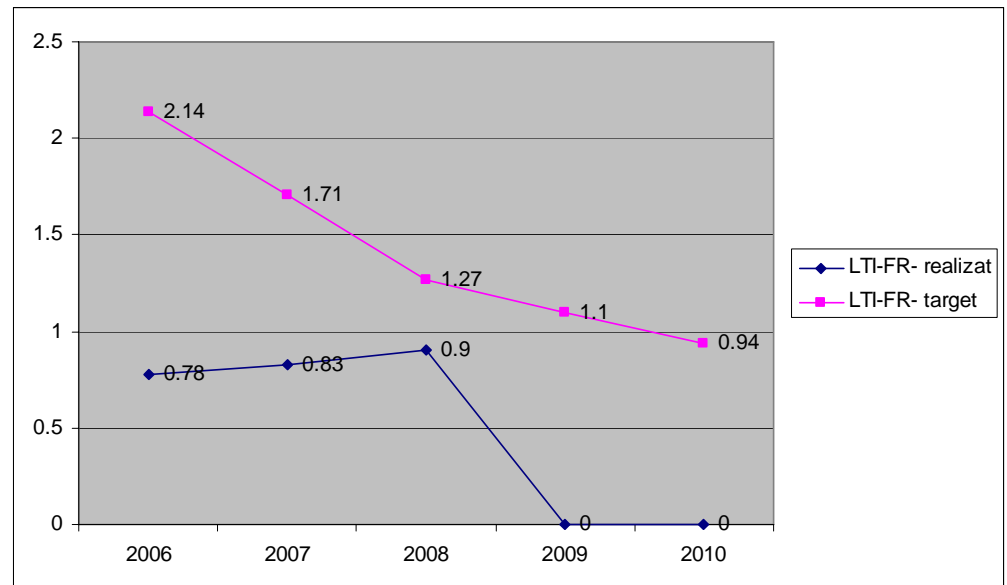


ORGANISMUL INTEREDIAR  
REGIONAL PENTRU POSDRU  
REGIUNEA BUCUREȘTI ILFOV



## SECURITATE SI SANATATE IN MUNCA IN CADRUL SOCIETATII LAFARGE CIMENT (ROMANIA)- RAPORTARI

- **Ce se raporteaza?**
  - **Toate incidentele, inclusiv acte si conditii periculoase**
  - **Indicatori cheie de performanta (KPI)**
  - **Indicele de frecventa (FR)**
  - **Indicele de gravitate (SR)**
  - **Numar de audituri**







UNIUNEA EUROPEANĂ



GUVERNUL ROMÂNIEI  
MINISTERUL MUNCII, FAMILIEI  
ȘI PROTECȚIEI SOCIALE  
AMPOSDRU



Fondul Social European  
POSDRU 2007-2013



Instrumente Structurale  
2007-2013



ORGANISMUL INTEREDIAR  
REGIONAL PENTRU POSDRU  
REGIUNEA BUCUREȘTI ILFOV



## ➤ **SECURITATE SI SANATATE IN MUNCA IN CADRUL SOCIETATII LAFARGE CIMENT (ROMANIA)- RAPORTARI SI OBIECTIVE**

### ➤ **Rapoarte de incident**

- 2009- 6378 rapoarte de incident
- 24% manageri
- 54% muncitori
- 22% contractanti

### ➤ **Obiective 2010**

- “O” accidente mortale
- Rata frecventa contractanti < 1
- Rata de frecventa angajati si contractanti < 0.8
- Implicare angajati in audituri SCUT > 70%
- Implicare contractanti in audituri SCUT > 50%



UNIUNEA EUROPEANĂ



GUVERNUL ROMÂNIEI  
MINISTERUL MUNCII, FAMILIEI  
ȘI PROTECȚIEI SOCIALE  
AMPOSDRU



Fondul Social European  
POSDRU 2007-2013



Instrumente Structurale  
2007-2013



ORGANISMUL INTEREDIAR  
REGIONAL PENTRU POSDRU  
REGIUNEA BUCUREȘTI ILFOV



## ➤ SECURITATE SI SANATATE IN MUNCA IN CADRUL SOCIETATII LAFARGE CIMENT (ROMANIA)- TRAINING-URI

### ➤ Tipuri:

- Cele impuse de legislatia romaneasca
- Specifice industriei si profesionale: izolarea energiilor, echipamente mobile, spatii inchise, echipament individual de protectie, circulatia in uzine, lucrul la inaltime, electrosecuritate, etc.

### ➤ Numar ore de training pe 2009: 18.600 ore in 2009





UNIUNEA EUROPEANĂ



GUVERNUL ROMÂNIEI  
MINISTERUL MUNCII, FAMILIEI  
ȘI PROTECȚIEI SOCIALE  
AMPOSDRU



Fondul Social European  
POSDRU 2007-2013



Instrumente Structurale  
2007-2013



ORGANISMUL INTEREDIAR  
REGIONAL PENTRU POSDRU  
REGIUNEA BUCUREȘTI ILFOV



## ➤ SECURITATE SI SANATATE IN MUNCA IN CADRUL SOCIETATII LAFARGE CIMENT (ROMANIA)- AUDITURI

### ➤ Tipuri de audit:

- SCUT (Siguranta, Competenta, Unitate, Transparenta)
- Audituri CROSS- inter-uzine
- Audituri comportamentale VFL (Visible Felt Leadership)

### ➤ Realizate in 2009:

- SCUT- 761
- CROSS- 5
- VFL- 112



Safety Coffee



UNIUNEA EUROPEANĂ



GUVERNUL ROMÂNIEI  
MINISTERUL MUNCII, FAMILIEI  
ȘI PROTECȚIEI SOCIALE  
AMPOSDRU



Fondul Social European  
POSDRU 2007-2013



Instrumente Structurale  
2007-2013



ORGANISMUL INTEREDIAR  
REGIONAL PENTRU POSDRU  
REGIUNEA BUCUREȘTI ILFOV



## ➤ **SECURITATE SI SANATATE IN MUNCA IN CADRUL SOCIETATII LAFARGE CIMENT (ROMANIA)- POLITICA CONTRACTANTI**

### ➤ **Numar contractanti:**

- **142 societati Contractanti**
- **1459 Angajati**

### **Implicare contractanti:**

- **echipe mixte de audit SCUT**
- **campanii de informare si sensibilizare**
- **raportari de incidente**

### ➤ **Incepand cu 2008- CSM (Managementul Contractantilor)**

- **Precalificare, selectie, informare, testare, implicare, dezvoltare, evaluare pentru toti contractantii**

### ➤ **Proiectul Controlul Accesului**







UNIUNEA EUROPEANĂ



GUVERNUL ROMÂNIEI  
MINISTERUL MUNCII, FAMILIEI  
ȘI PROTECȚIEI SOCIALE  
AMPOSDRU



Fondul Social European  
POSDRU 2007-2013



Instrumente Structurale  
2007-2013



ORGANISMUL INTERMEDIAR  
REGIONAL PENTRU POSDRU  
REGIUNEA BUCUREȘTI ILFOV

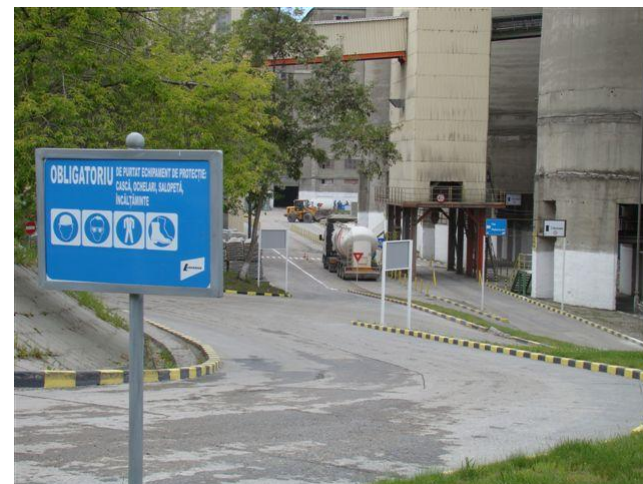


## ➤ SECURITATE SI SANATATE IN MUNCA IN CADRUL SOCIETATII LAFARGE CIMENT (ROMANIA)- SIGNALISTICA

### ➤ PRINCIPII CHEIE DE COMUNICARE REFERITOARE LA SECURITATE PENTRU TOATE SITE-URILE SI UNITATILE OPERATIONALE

*Aliniaza toate site-urile și stabileste un cadru de referinta vizuala Lafarge in materie de securitate*

- Panouri de avertizare, informare, restrictionare, indicatoare de trafic





UNIUNEA EUROPEANĂ



GVERNUL ROMÂNIEI  
MINISTERUL MUNCII, FAMILIEI  
ȘI PROTECȚIEI SOCIALE  
AMPOSDRU



Fondul Social European  
POSDRU 2007-2013



Instrumente Structurale  
2007-2013



ORGANISMUL INTEREDIAR  
REGIONAL PENTRU POSDRU  
REGIUNEA BUCUREȘTI ILFOV



- **SECURITATE SI SANATATE IN MUNCA IN CADRUL SOCIETATII LAFARGE CIMENT (ROMANIA)- CAMPANIILE “LUNA SAFETY”**
- **Demarate in 2008**
- **Desfasurate in toate unitatile operationale ale Grupului, in luna iunie**
- **Implica angajatii si contractantii**
- **Campania 2010- “Provocarea spatiu curat” (pastrarea curateniei si ordinii la locul de munca inlatura factorii care pot afecta sanatatea si pot reduce riscul de accidente)**



Lafarge Safety Month  
June 2008  
All involved, united for improved safety

**Strength in unity  
to protect our lives  
and those we love**



Nu exista accidente minore.  
Folosiți echipamentul  
individual de protecție.



There's nothing more natural than  
an orderly workplace



Clean Space Challenge  
Take care. Take pride.





UNIUNEA EUROPEANĂ



GUVERNUL ROMÂNIEI  
MINISTERUL MUNCII, FAMILIEI  
ȘI PROTECȚIEI SOCIALE  
AMPOSDRU



Fondul Social European  
POSDRU 2007-2013



Instrumente Structurale  
2007-2013



ORGANISMUL INTEREDIAR  
REGIONAL PENTRU POSDRU  
REGIUNEA BUCUREȘTI ILFOV



## ➤ **SECURITATE SI SANATATE IN MUNCA IN CADRUL SOCIETATII LAFARGE CIMENT (ROMANIA)- CAMPANIILE SAFETY @ HOME**

- Demarate in 2005, indice de participare in fiecare an- aprox. 85%
- Actiunie educationale, recreative si competitive
- Menite sa:
  - implementeze principiile evaluarii riscurilor si al preventiei accidentelor in cadrul familiilor angajatilor si ale contractantilor
  - schimbe atitudinea de ignorare a pericolelor din activitatile domestice
  - creeze obisnuite de comportament in spiritul respectarii normelor de securitate in orice activitate
  - furnizeze bagajul de cunostinte necesare pentru cazurile de urgenta-cutremure, incendii, etc.





UNIUNEA EUROPEANĂ



GUVERNUL ROMÂNIEI  
MINISTERUL MUNCII, FAMILIEI  
ȘI PROTECȚIEI SOCIALE  
AMPOSDRU



Fondul Social European  
POSDRU 2007-2013



Instrumente Structurale  
2007-2013



ORGANISMUL INTEREDIAR  
REGIONAL PENTRU POSDRU  
REGIUNEA BUCUREȘTI ILFOV



- **SECURITATE SI SANATATE IN MUNCA IN CADRUL SOCIETATII LAFARGE CIMENT (ROMANIA)- Echipament individual de protectie**
- **EIP minim obligatoriu:**
  - casca de protectie
  - incaltaminte cu bombeu metalic
  - imbracaminte cu vizibilitate ridicata si elemente reflectorizante
  - ochelari de protectie
- **EIP specific (in functie de profesie si riscuri)**
- **Asigurat integral gratuit**







UNIUNEA EUROPEANĂ



GUVERNUL ROMÂNIEI  
MINISTERUL MUNCII, FAMILIEI  
ȘI PROTECȚIEI SOCIALE  
AMPOSDRU



Fondul Social European  
POSDRU 2007-2013



Instrumente Structurale  
2007-2013



ORGANISMUL INTEREDIAR  
REGIONAL PENTRU POSDRU  
REGIUNEA BUCUREȘTI ILFOV



## ➤ SECURITATE SI SANATATE IN MUNCA IN CADRUL SOCIETATII LAFARGE CIMENT (ROMANIA)- Reguli cardinale (RCSSM)

- Definite si aplicate pentru a corecta si penaliza comportamentele care genereaza riscuri de accidente grave sau de probleme tehnice majore
- Aparate cu sindicatele si incluse in CCM
- Statistica in 2009
  - Angajati- 5 incalcati RC
  - Contractanti- 30 incalcati RC

**REGULI CARDINALE (CAPITALE):**

	<b>LĂCĂTUIREA</b>	- respectarea regulii "1lacăt - 1 persoană - 1 sursă de energie"
	<b>LUCRUL LA ÎNĂLȚIME</b>	- respectarea regulii de ancorare permanentă a centurii de siguranță
	<b>FALSIFICAREA</b>	- documentelor de securitate și sănătate în muncă (SSM)
	<b>FUMATUL</b>	- în zonele interzise și cu grad mare de risc
	<b>ALCOOLUL</b>	- prezența la serviciu sub influența alcoolului sau consumul de alcool în incinta societății





UNIUNEA EUROPEANĂ



GUVERNUL ROMÂNIEI  
MINISTERUL MUNCII, FAMILIEI  
ȘI PROTECȚIEI SOCIALE  
AMPOSDRU



Fondul Social European  
POSDRU 2007-2013



Instrumente Structurale  
2007-2013



ORGANISMUL INTERMEDIAR  
REGIONAL PENTRU POSDRU  
REGIUNEA BUCUREȘTI ILFOV



## ➤ **SECURITATE SI SANATATE IN MUNCA IN CADRUL SOCIETATII LAFARGE CIMENT (ROMANIA)- Conducerea auto**

- **23 Iunie 2010 “Ziua Securitatii si Sanatatii in Trafic”, intalnire cu 26 companii de transport**
- **Subiecte abordate :**
  - **Comunicari accidente in grup**
  - **Cele mai intalnite riscuri**
  - **Actiuni safety on road transport**
    - Persoana dedicata Safety
    - Monitorizare GPS – viteza si timpi de odihna
    - Numar de telefon Call Center pentru reclamatii lipit pe camioanele vrac / sac
    - Safety Café - cu soferii
    - Verificare ISCIR, ITP
    - Plan de circulatie terminal
    - Alcool test
    - Campania “Prudenta te aduce acasa sanatos”



UNIUNEA EUROPEANĂ



GUVERNUL ROMÂNIEI  
MINISTERUL MUNCII, FAMILIEI  
ȘI PROTECȚIEI SOCIALE  
AMPOSDRU



Fondul Social European  
POSDRU 2007-2013



Instrumente Structurale  
2007-2013



ORGANISMUL INTEREDIAR  
REGIONAL PENTRU POSDRU  
REGIUNEA BUCUREȘTI ILFOV



## ➤ SECURITATE SI SANATATE IN MUNCA IN CADRUL SOCIETATII LAFARGE CIMENT (ROMANIA)- Conducerea auto

### ➤ Feed-back de la transportatori - Workshop

- Obiectivele intalnirii - 94 % dintre respondenti au apreciat ca obiectivele au fost indeplinite
- Prezentarile au fost bine apreciate, punctajul acordat fiind de cel puțin 4 puncte
- Cel mai bun rezultat mediu este obtinut la “UTILITATEA” si “OPORTUNITATEA” intalnirii – 4.92 puncte





UNIUNEA EUROPEANĂ



GUVERNUL ROMÂNIEI  
MINISTERUL MUNCII, FAMILIEI  
ȘI PROTECȚIEI SOCIALE  
AMPOSDRU



Fondul Social European  
POSDRU 2007-2013



Instrumente Structurale  
2007-2013



ORGANISMUL INTEREDIAR  
REGIONAL PENTRU POSDRU  
REGIUNEA BUCUREȘTI ILFOV



- **SECURITATE SI SANATATE IN MUNCA IN CADRUL SOCIETATII LAFARGE CIMENT (ROMANIA)**
  
- **CHELTUIELI TOTALE IN 2009 – aprox. 500.000 euro, exclusiv cheltuielile de investitii in SSM**
- **Controale medicale anuale & abonamente sanatare**
- **Masurarea noxelor**
- **Echipament individual de protectie adaptat- ochelari de protectie, cu lentile optice**
- **Conditii sociale: cantine, vestiare, dusuri, abonamente medicale, asigurari medicale**



UNIUNEA EUROPEANĂ



GUVERNUL ROMÂNIEI  
MINISTERUL MUNCII, FAMILIEI  
ȘI PROTECȚIEI SOCIALE  
AMPOSDRU



Fondul Social European  
POSDRU 2007-2013



Instrumente Structurale  
2007-2013



ORGANISMUL INTEREDIAR  
REGIONAL PENTRU POSDRU  
REGIUNEA BUCUREȘTI ILFOV



# Programul Operational Sectorial Dezvoltarea Resurselor Umane 2007-2013 “Investeste in oameni!”

## Proiect "Calitate si productivitate prin asigurarea sanatatii si securitatii angajatilor"

*Editorul materialului: Ionica Henti*

*Data publicarii: 14 septembrie 2010*

***Continutul acestui material nu reprezinta in mod obligatoriu pozitia oficiala a  
Uniunii Europene sau a Guvernului Romaniei***