



# BAROMETRU POLITIC NAȚIONAL

---

---

**SONDAJ DE OPINIE PUBLICĂ**

finanțat de

***Marsh Copsey + Associates, Inc. – Washington DC, SUA***

15 – 19 octombrie 2009

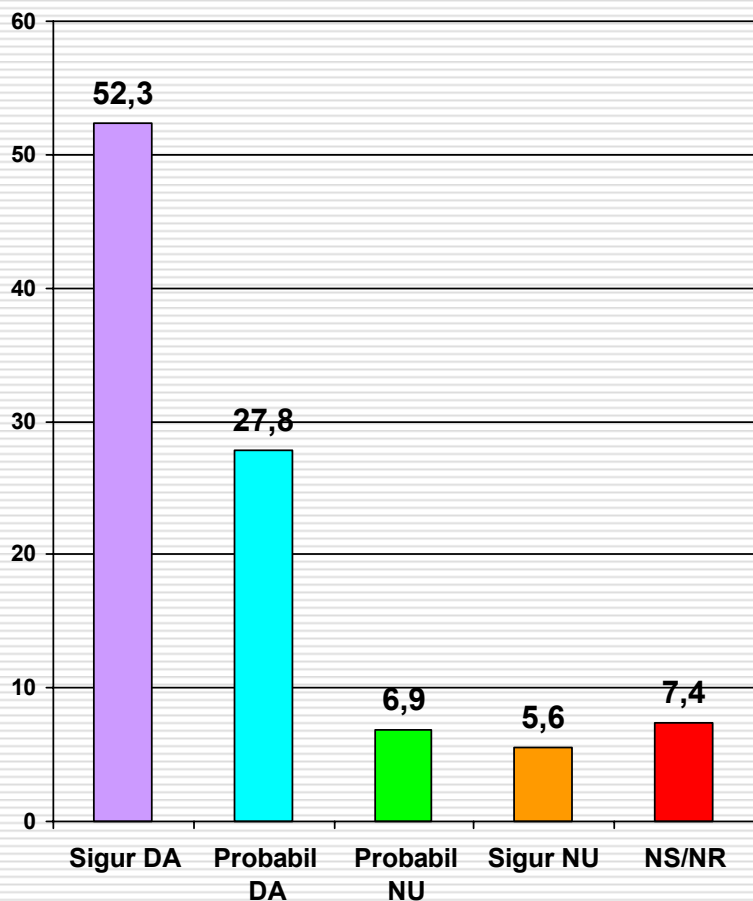
**BIROUL DE CERCETĂRI SOCIALE**

Str. Dreptății Nr. 10, Sector 6, București ■ Tel./Fax: 021 430 0725 ■ Mobil: 0723 364 739

E-mail: [bcs@sondaje.info](mailto:bcs@sondaje.info), [office@cercetari-sociale.ro](mailto:office@cercetari-sociale.ro) ■ [www.sondaje.info](http://www.sondaje.info)

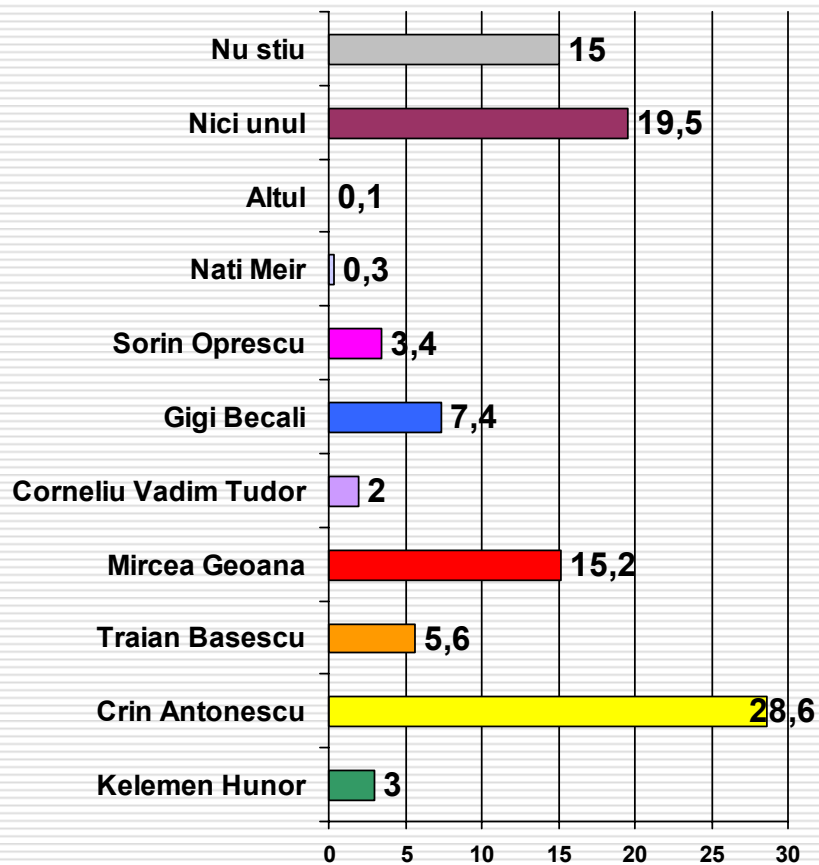
- ✓ **Volumul eșantionului:** 1.222 persoane în vârstă de peste 18 ani
- ✓ **Tipul eșantionului:** probabilist-stratificat, format din 48 straturi, rezultate din intersecția a 8 zone geografice cu 6 tipuri de localități urbane și rurale. Au fost efectuate interviuri în 89 orașe și sate din 41 județe
- ✓ **Selecția subiecților:** persoanele intervievate au fost alese prin pas statistic, din 3 în 3 apartamente sau case, pornind de la numărul 3 al fiecărei străzi. În acest fel s-a păstrat principiul probabilist, toți subiecții domiciliind la apartamente cu numere multiplu de 3. În cadrul fiecărei case a fost interviuată, de regulă, acea persoană care urmează să-și sărbătorească prima ziua de naștere.
- ✓ **Reprezentativitate:** eșantionul este reprezentativ pentru populația adultă a României, cu o eroare de +/-2.9%. Datele prezentate sunt cele culese din teren, neponderate. Verificarea corectitudinii lor s-a făcut de către echipa coordonatoare. Astfel, un număr de 85 subiecți au fost recontactați să confirme participarea la sondaj (telefonic, prin corespondență și prin vizite la domiciliu efectuate de către supervizori).
- ✓ **Ancheta de teren:** 15 – 19 octombrie 2009.
- ✓ **Finanțator:** Marsh Copsey + Associates, Inc. – Washington DC, SUA
- ✓ **Coordonator:** dr. Bruno Ștefan – președinte BCS

## Pe 22 noiembrie vor avea loc alegeri prezidențiale. Veți merge să votați la aceste alegeri?

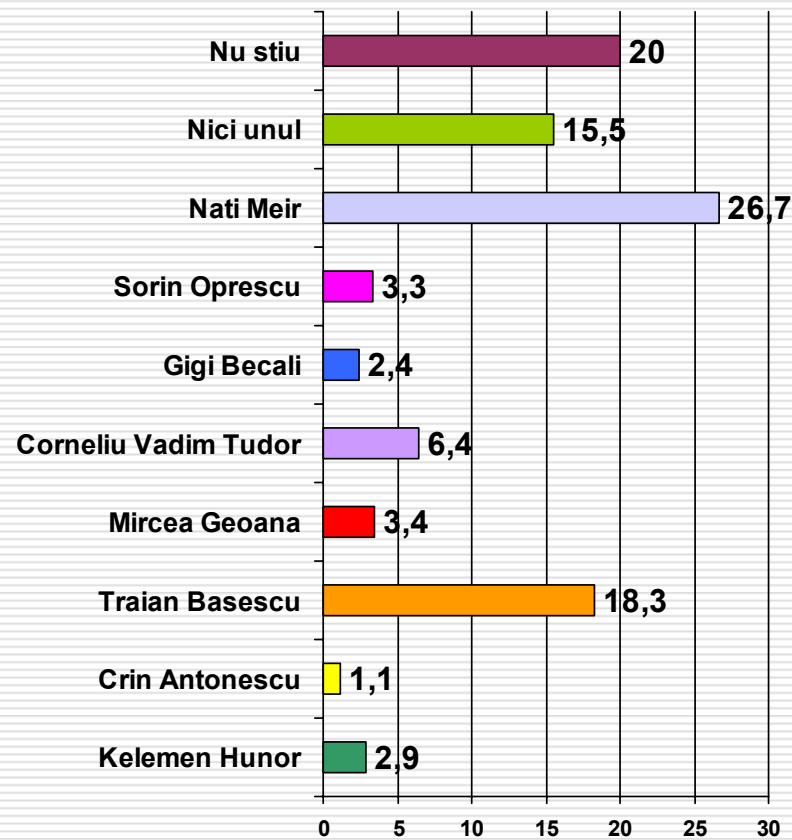


Cu care din următorii candidați la Președinție intenționați să votați?	Sigur DA	Probabil DA	Probabil NU	Sigur NU	Nu știu
Kelemen Hunor – UDMR	53,8	35,9	2,6		7,7
Crin Antonescu – PNL	60,1	25,7	4,4	3,8	6,0
Traian Basescu – PDL	61,7	25,7	3,0	2,0	7,7
Mircea Geoană – Alianța PSD+PC	71,9	22,5	1,7		3,9
Corneliu Vadim Tudor – PRM	57,1	31,4	2,9		8,6
Gigi Becali – PNG-CD	50,0	27,1	6,3	2,1	14,6
Sorin Oprescu - independent	43,6	42,6	5,0	1,0	7,9
Alt candidat	25,0	50,0	25,0		
Nu m-am hotărât	30,3	38,5	18,3	2,9	10,1
Nu voi vota	6,8	1,4	19,2	65,8	6,8
<b>Vârsta</b>					
18-29 ani	42,2	33,0	7,0	7,0	10,7
30-39 ani	48,0	26,2	9,4	8,6	7,8
40-49 ani	56,6	27,3	5,2	4,0	6,8
50-59 ani	58,8	24,5	6,4	4,3	6,0
60-69 ani	62,2	23,0	5,9	4,4	4,4
Peste 70 ani	50,5	34,1	6,6	3,3	5,5
<b>Ultima școală absolvită</b>					
Fără școală	50,0	37,5			12,5
Școala elementară (1-4 clase)	54,5	38,6	2,3	2,3	2,3
Gimnaziu (7-8 clase)	48,1	32,5	5,8	6,5	7,1
Școala profesională	55,2	24,3	6,5	7,0	7,0
Liceu	51,2	29,5	7,2	5,5	6,6
Școala post-liceală	53,1	22,9	6,3	7,3	10,4
Facultate	51,6	25,1	9,3	4,7	9,3

Este cel mai frumos?

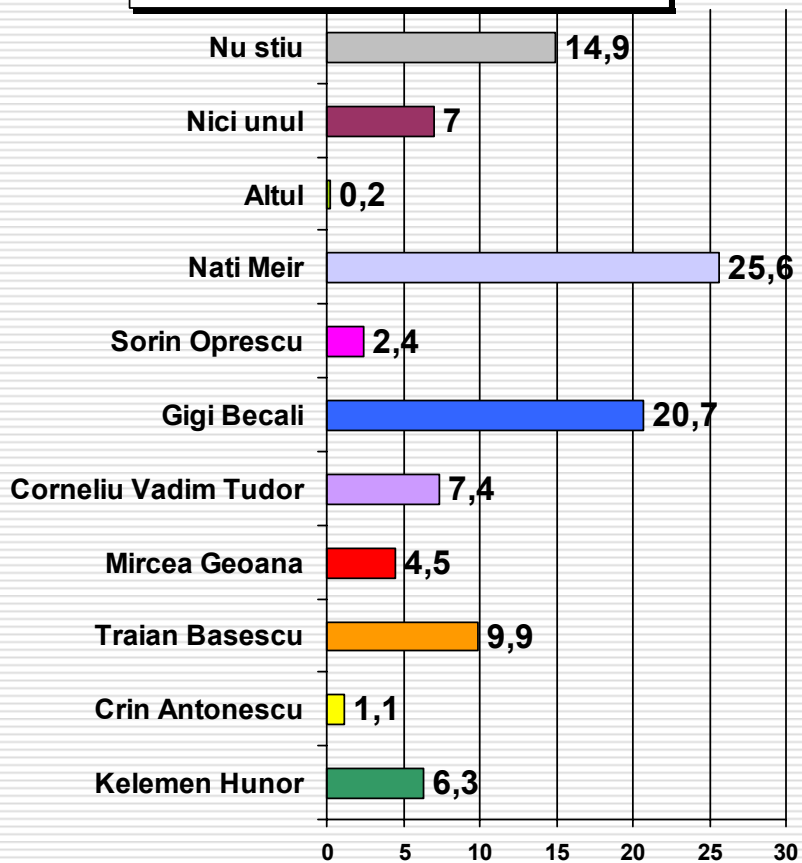


Este cel mai urât?

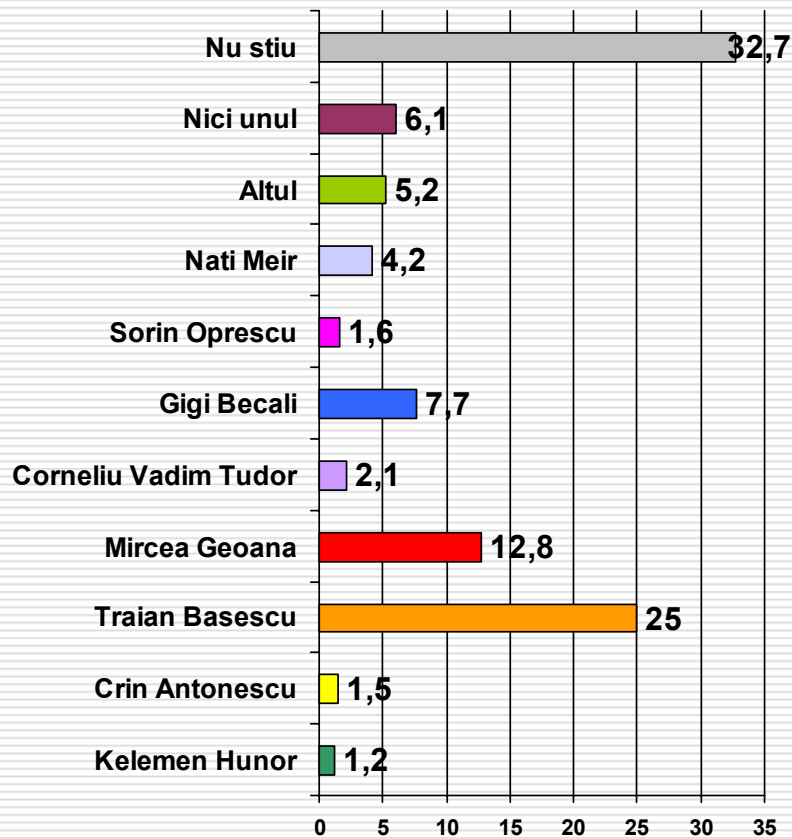


## Care din următorii candidați la Președinție: (II)

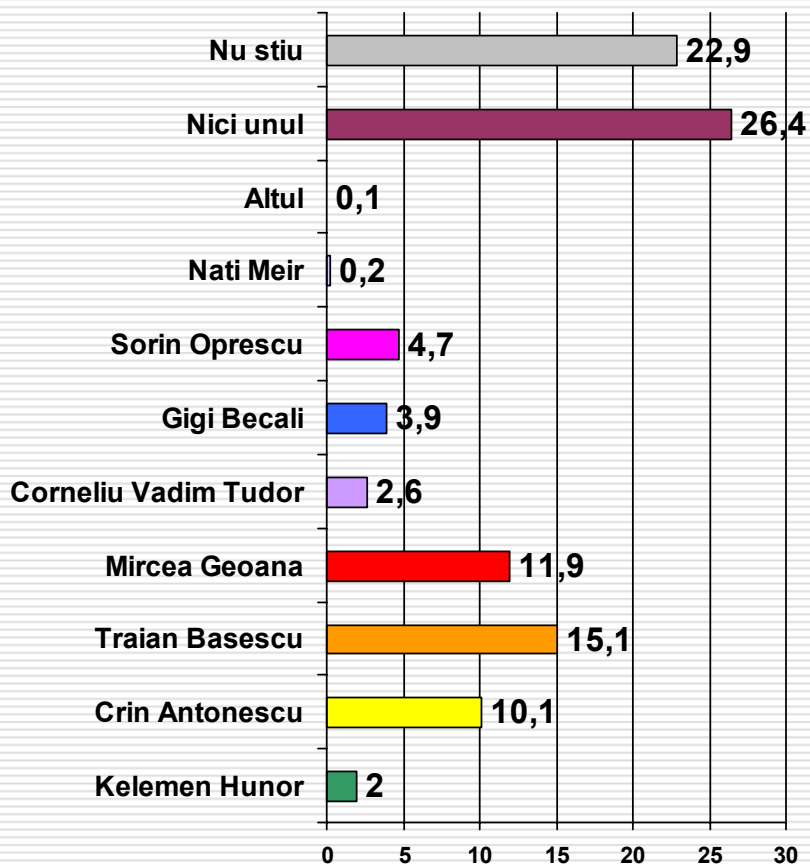
Este cel mai nepotrivit pentru funcția de Președinte?



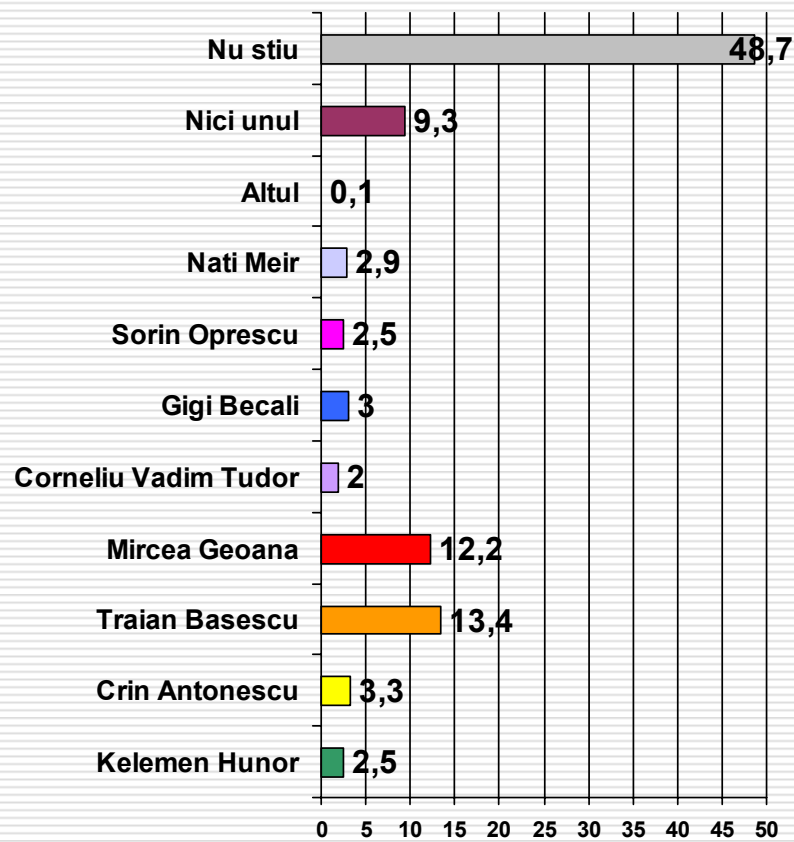
Este cel mai corupt?



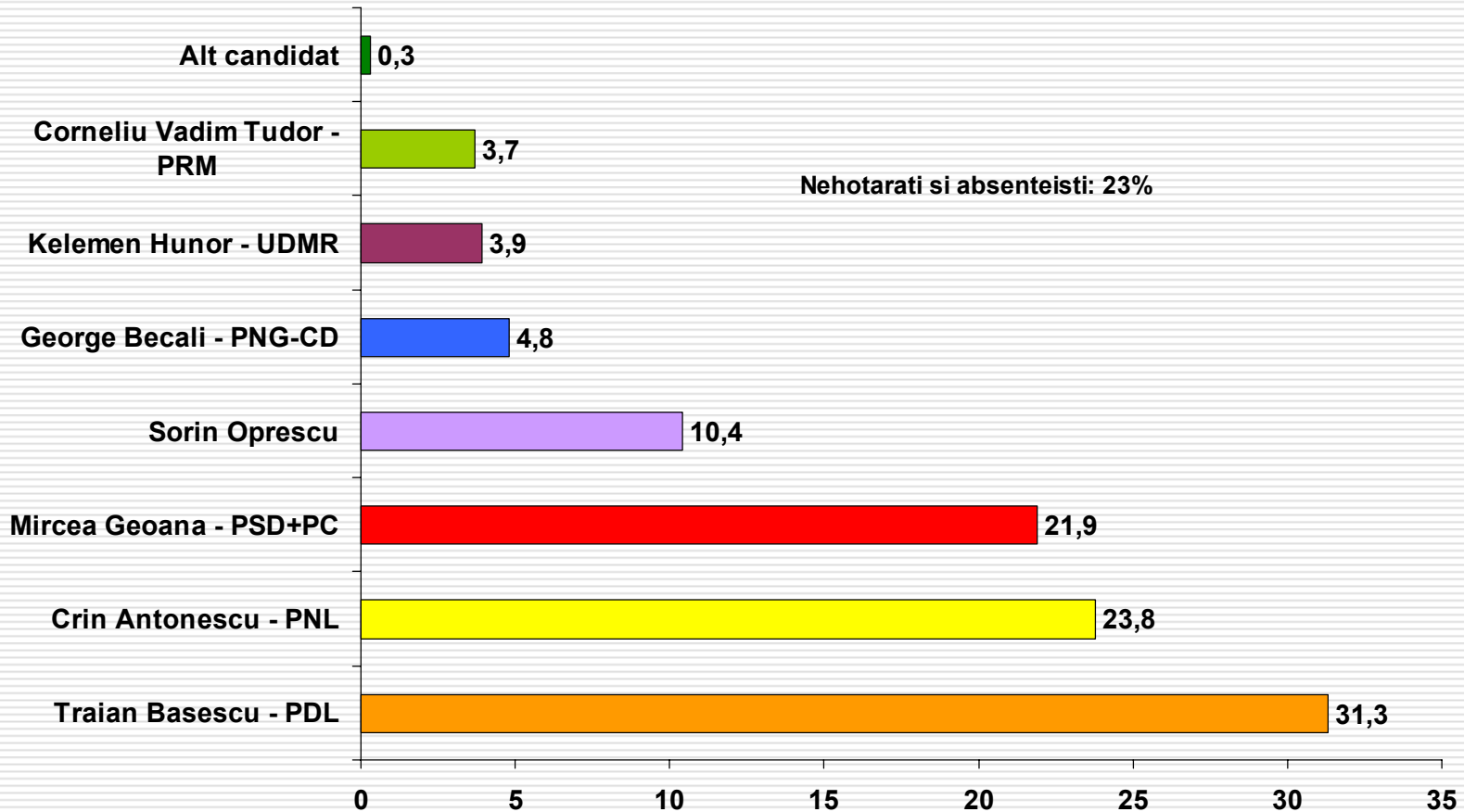
Va crește nivelul de trai al oamenilor ca dvs.?



Este controlat de grupuri de interese nelegitime?

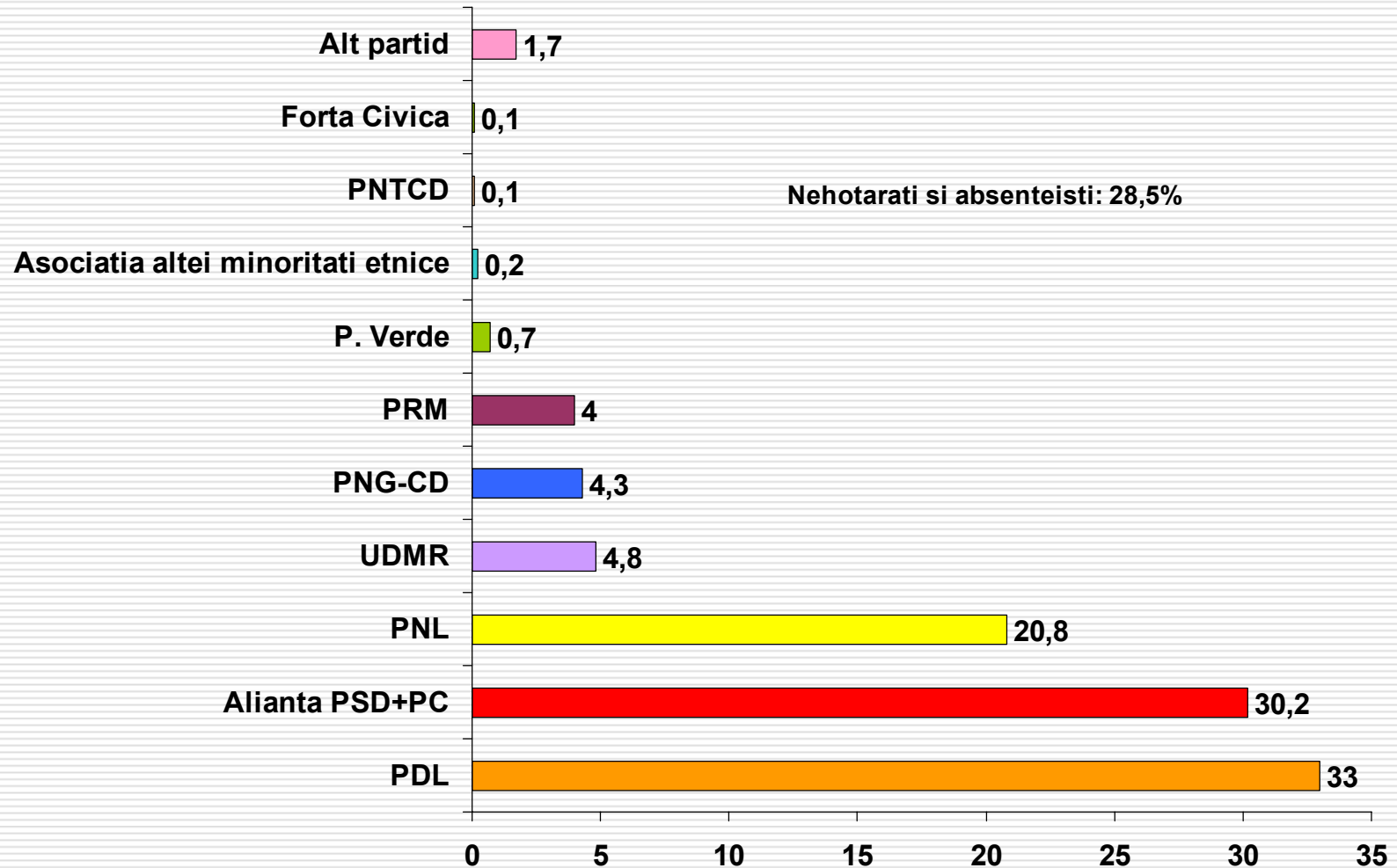


## Cu care din următorii candidați la Președinție intenționați să votați?



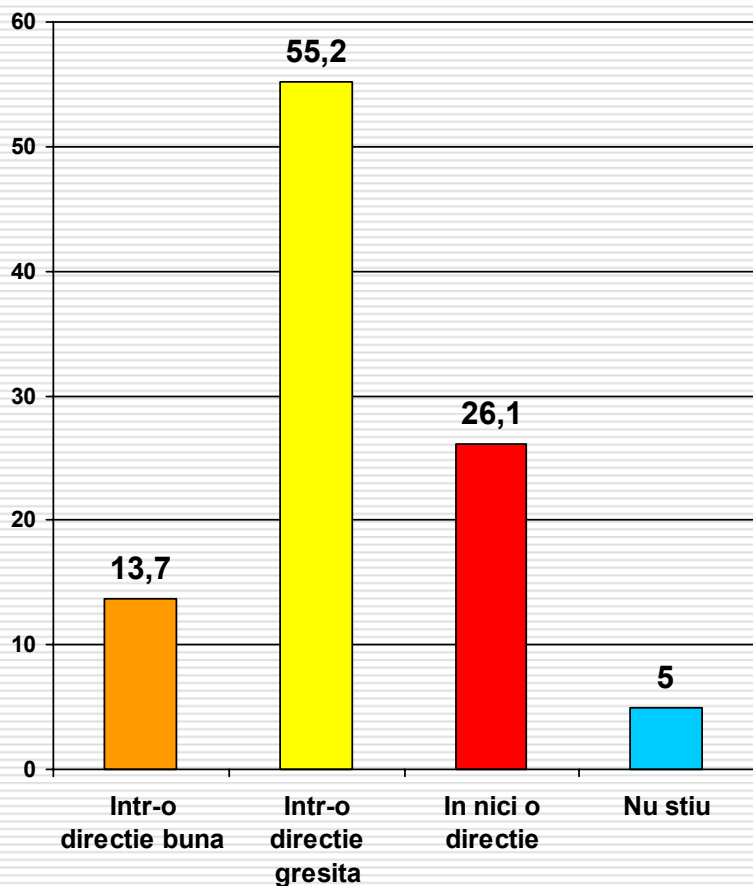
**Obs:** cercetarea nu a luat în calcul persoanele plecate din țară (la muncă, la studii, ca turiști) și nici persoanele instituționalizate (din spitale, mănăstiri, cazărmi, pușcării, etc).

## În cazul în care vor avea loc alegeri parlamentare anticipate, dvs. cu ce partid veți vota?



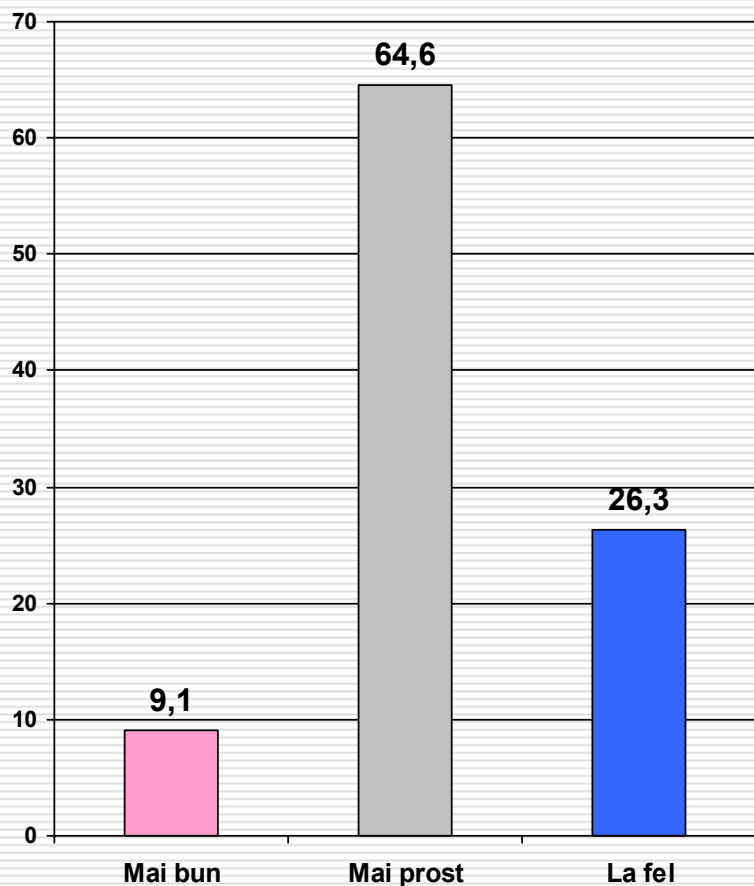


## În general credeți că în România lucrurile merg acum într-o direcție bună sau într-o direcție greșită?



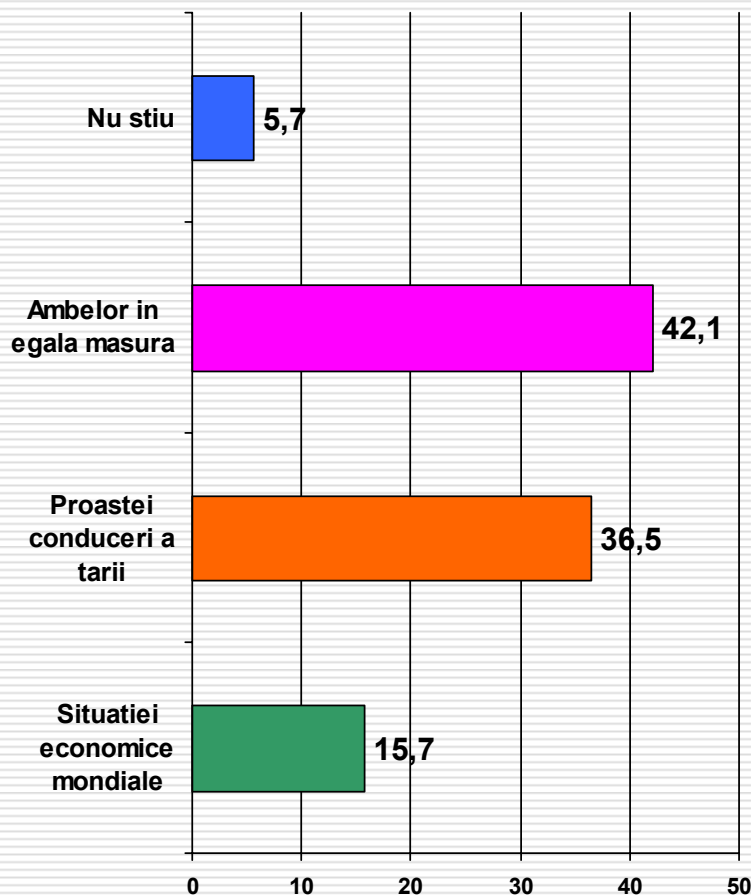
Cu care din următorii candidați la Președinție intenționați să votați?	Intr-o direcție bună	Intr-o direcție greșită	In nici o direcție	Nu știu
Kelemen Hunor – UDMR	23,1	59,0	12,8	5,1
Crin Antonescu – PNL	7,7	58,5	30,6	3,3
Traian Basescu – PDL	31,7	41,3	22,0	5,0
Mircea Geoană – Alianța PSD+PC	10,0	64,1	20,3	5,6
Corneliu Vadim Tudor – PRM	8,6	60,0	28,6	2,9
Gigi Becali – PNG-CD	8,3	60,4	29,2	2,1
Sorin Oprescu - independent	3,0	60,4	32,7	4,0
Alt candidat		25,0	75,0	
Nu m-am hotărât	6,3	56,3	29,8	7,7
Nu voi vota	4,1	60,3	31,5	4,1
<b>Vârsta</b>				
18-29 ani	10,4	57,8	27,4	4,4
30-39 ani	16,8	51,2	28,3	3,7
40-49 ani	11,6	53,8	29,3	5,2
50-59 ani	16,7	54,1	23,2	6,0
60-69 ani	14,1	57,8	21,5	6,7
Peste 70 ani	12,1	61,5	22,0	4,4
<b>Ultima școală absolvită</b>				
Fără școală	25,0	37,5	25,0	12,5
Școala elementară (1-4 clase)	15,9	52,3	29,5	2,3
Gimnaziu (7-8 clase)	16,2	59,1	18,8	5,8
Școala profesională	10,9	60,0	21,7	7,4
Liceu	13,3	55,4	26,5	4,8
Școala post-liceală	13,5	49,0	34,4	3,1
Facultate	14,9	52,6	28,8	3,7

## Cum apreciați nivelul dvs. de trai din acest an, comparativ cu anul trecut?



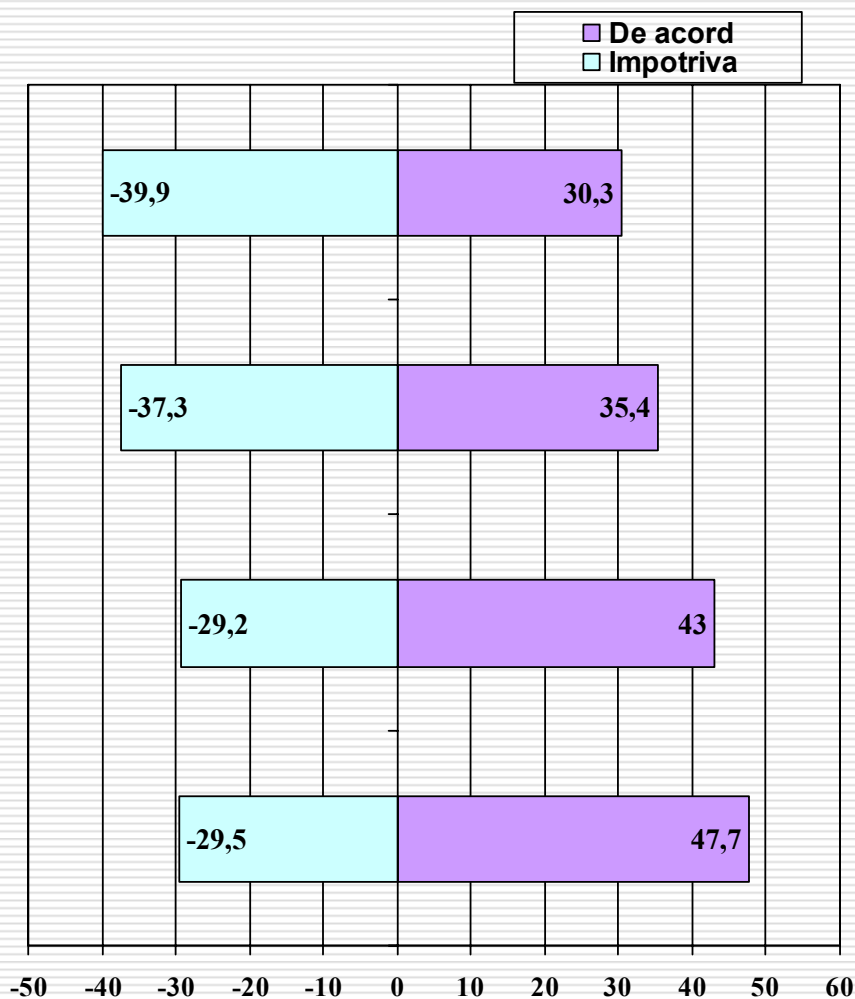
Cu care din următorii candidați la Președinție intenționați să votați?	Mai bun	Mai prost	La fel
Kelemen Hunor – UDMR	10,3	76,9	12,8
Crin Antonescu – PNL	8,2	66,1	25,7
Traian Basescu – PDL	16,7	47,7	35,7
Mircea Geană – Alianța PSD+PC	12,1	70,6	17,3
Corneliu Vadim Tudor – PRM	11,4	60,0	28,6
Gigi Becali – PNG-CD	6,3	72,9	20,8
Sorin Opreșcu - independent	1,0	75,2	23,8
Alt candidat		100,0	
Nu m-am hotărât	1,9	67,8	30,3
Nu voi vota	2,7	76,7	20,5
<b>Vârsta</b>			
18-29 ani	7,4	70,7	21,9
30-39 ani	11,5	63,1	25,4
40-49 ani	8,0	67,1	24,9
50-59 ani	10,3	63,5	26,2
60-69 ani	9,6	54,8	35,6
Peste 70 ani	6,6	61,5	31,9
<b>Ultima școală absolvită</b>			
Fără școală	12,5	37,5	50,0
Școala elementară (1-4 clase)		56,8	43,2
Gimnaziu (7-8 clase)	13,6	62,3	24,0
Școala profesională	10,0	64,3	25,7
Liceu	8,8	68,3	23,0
Școala post-liceală	8,3	61,5	30,2
Facultate	7,0	64,7	28,4

## Actuala criză economică din România se datorează cel mai mult:



Cu care din următorii candidați la Președinție intenționați să votați?	Situatiei economice mondiale	Proastei conduceri a tarii	Ambelor in egala masura	Nu știu
Kelemen Hunor – UDMR	64,1	10,3	20,5	5,1
Crin Antonescu – PNL	9,8	45,4	42,6	2,2
Traian Basescu – PDL	31,3	24,3	37,0	7,3
Mircea Geoană – Alianța PSD+PC	7,8	49,8	35,9	6,5
Corneliu Vadim Tudor – PRM	17,1	37,1	40,0	5,7
Gigi Becali – PNG-CD	8,3	35,4	47,9	8,3
Sorin Oprescu - independent	8,9	45,5	43,6	2,0
Alt candidat			100,0	
Nu m-am hotărât	7,7	33,7	52,4	6,3
Nu voi vota	2,7	34,2	54,8	8,2
<b>Vârsta</b>				
18-29 ani	18,9	32,6	44,4	4,1
30-39 ani	15,6	31,6	47,5	5,3
40-49 ani	16,1	39,0	38,2	6,8
50-59 ani	16,7	38,2	40,3	4,7
60-69 ani	9,6	40,7	40,0	9,6
Peste 70 ani	12,1	44,0	38,5	5,5
<b>Ultima școală absolvită</b>				
Fără școală	12,5	37,5	37,5	12,5
Școala elementară (1-4 clase)	13,6	47,7	31,8	6,8
Gimnaziu (7-8 clase)	15,6	31,8	40,3	12,3
Școala profesională	11,7	38,3	42,6	7,4
Liceu	18,8	36,8	40,3	4,2
Școala post-liceală	14,6	33,3	45,8	6,3
Facultate	14,4	36,7	46,5	2,3

## Sunteți de acord sau împotriva următoarelor afirmații despre Traian Băsescu?



Diferențele până la 100% sunt date de răspunsuri de tip "Nu știu".

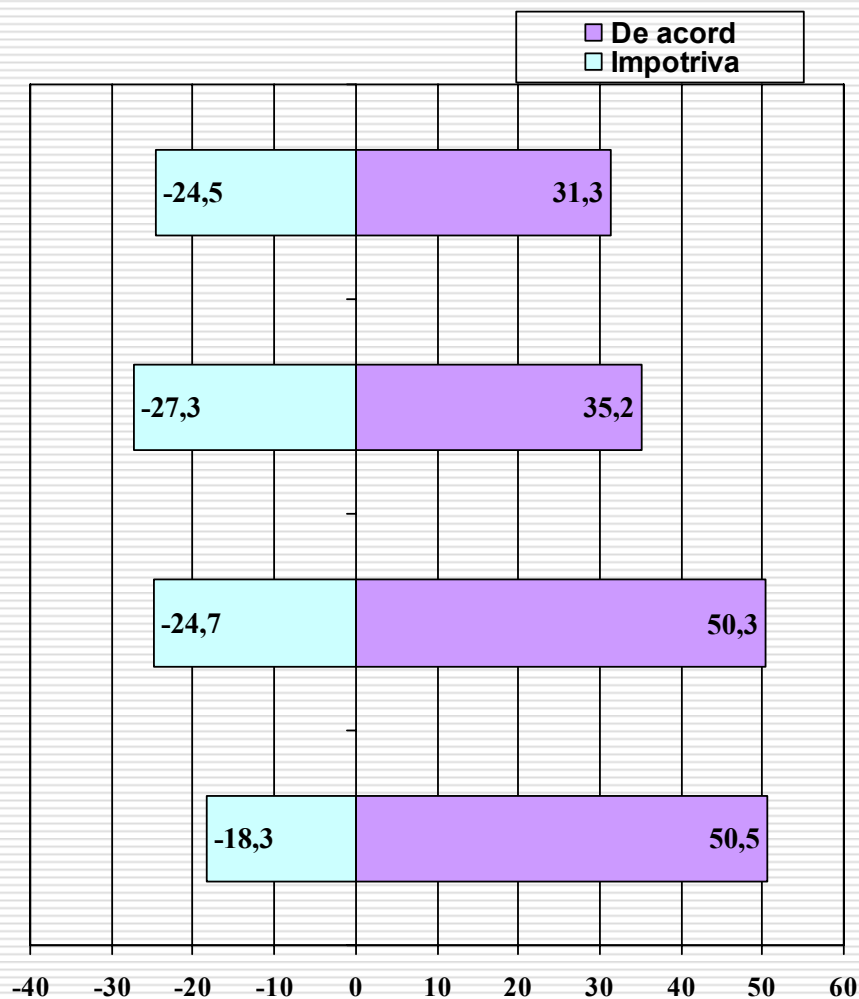
**Traian Basescu spune ca ar fi putut reforma statul daca Tariceanu il asculta. Opozitia lui Tariceanu a franat dezvoltarea Romaniei**

**Traian Basescu a luptat impotriva coruptiei si fara lupta lui marii oligarhi ar fi sugrumat deja Romania**

**Traian Basescu a instaurat un regim corupt in Romania: fratele lui face afaceri cu armament, fiica cea mare cumpara case scumpe, fiica cea mica si-a facut o campanie electorala foarte scumpa, Monica Iacob Ritzi si Elena Udrea sunt acuzate de gestionarea f**

**Traian Basescu a adus la putere un guvern incompetent care a accentuat criza economica**

## Sunteți de acord sau împotriva următoarelor afirmații despre Crin Antonescu?



Diferențele până la 100% sunt date de răspunsuri de tip "Nu știu".

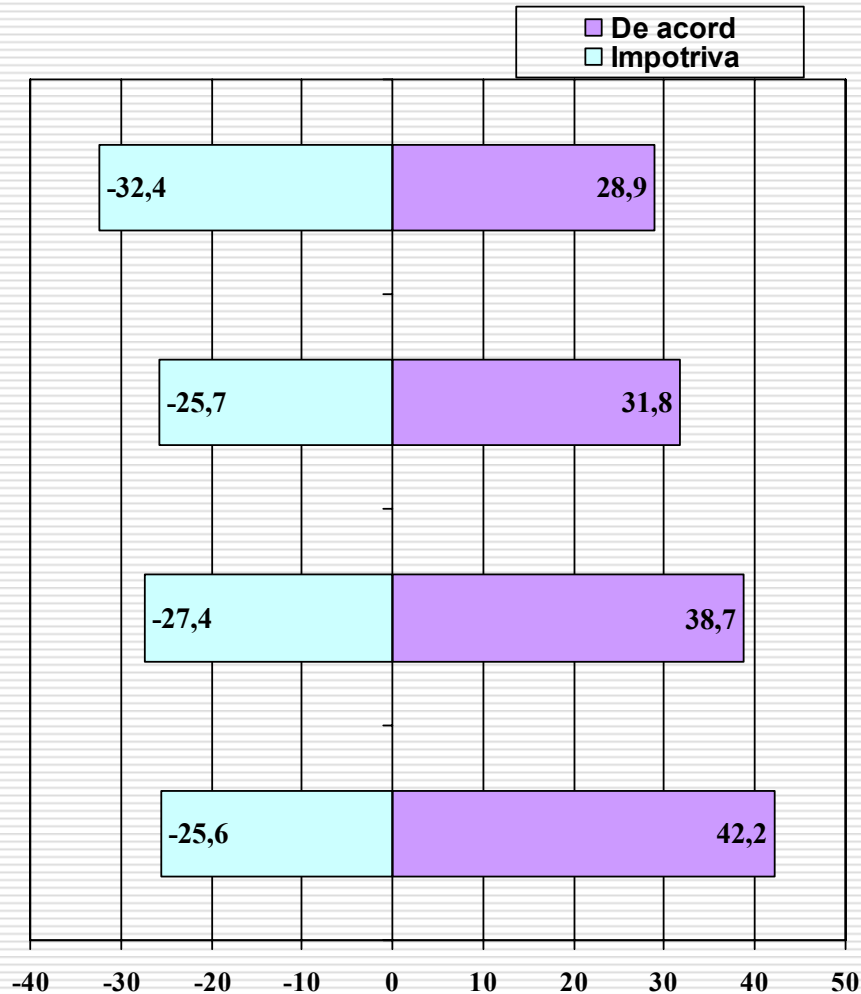
**Crin Antonescu promite ca nu va folosi serviciile secrete in lupta impotriva adversarilor politici si va reusi sa le modernizeze si sa le depolitizeze**

**Crin Antonescu spune ca guvernul Tariceanu a facut reforma in anii trecuti, iar Traian Basescu s-a opus celor mai multe masuri de reforma venite din partea guvernului liberal**

**Crin Antonescu propune inlaturarea actualului guvern Boc si numirea unui guvern de specialisti**

**Crin Antonescu propune reducerea TVA la 15% si a cotei unice de impozitare la 10% ca solutie pentru redresarea economiei**

## Sunteți de acord sau împotriva următoarelor afirmații despre Sorin Oprescu?



Diferențele până la 100% sunt date de răspunsuri de tip "Nu știu".

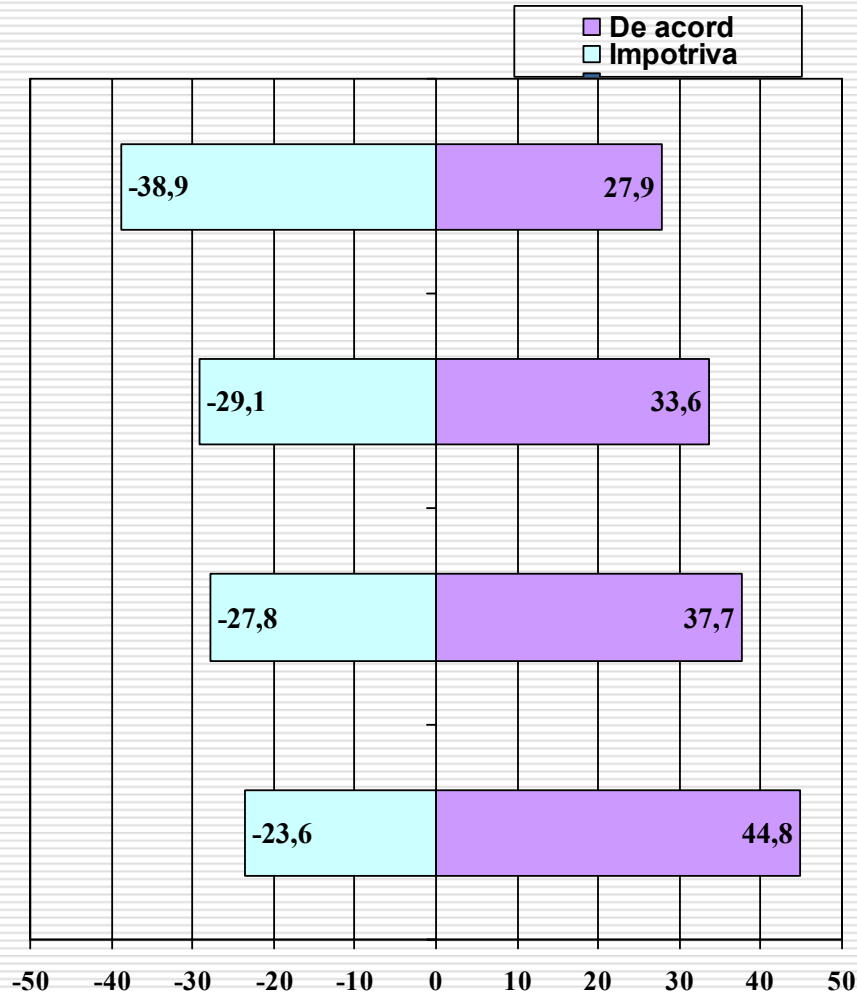
**Sorin Oprescu nu a facut nimic important ca primar general al Capitalei si nu va face nimic nici ca presedinte al tarii**

**Sorin Oprescu este sprijinit de Ion Iliescu si de o parte importanta din structurile fostului PCR si ale Securitatii. El va spori puterea acestor structuri in societatea romaneasca daca va ajunge presedinte**

**Candidand independent, Sorin Oprescu nu va fi presedintele vreunui partid, ci va fi un presedinte nepartizan, tratand toate fortele politice cu aceiasi masura si conform acelorasi reguli**

**Sorin Oprescu considera ca prioritatea Romaniei o reprezinta infrastructura, de aceea a si propus autostrada suspendata la alegerile locale. Promite ca va urgenta lucrarile la autostrazile existente si va reduce mafia din domeniul constructiilor**

## Sunteți de acord sau împotriva următoarelor afirmații despre Mircea Geoană?



Diferențele până la 100% sunt date de răspunsuri de tip "Nu știu".

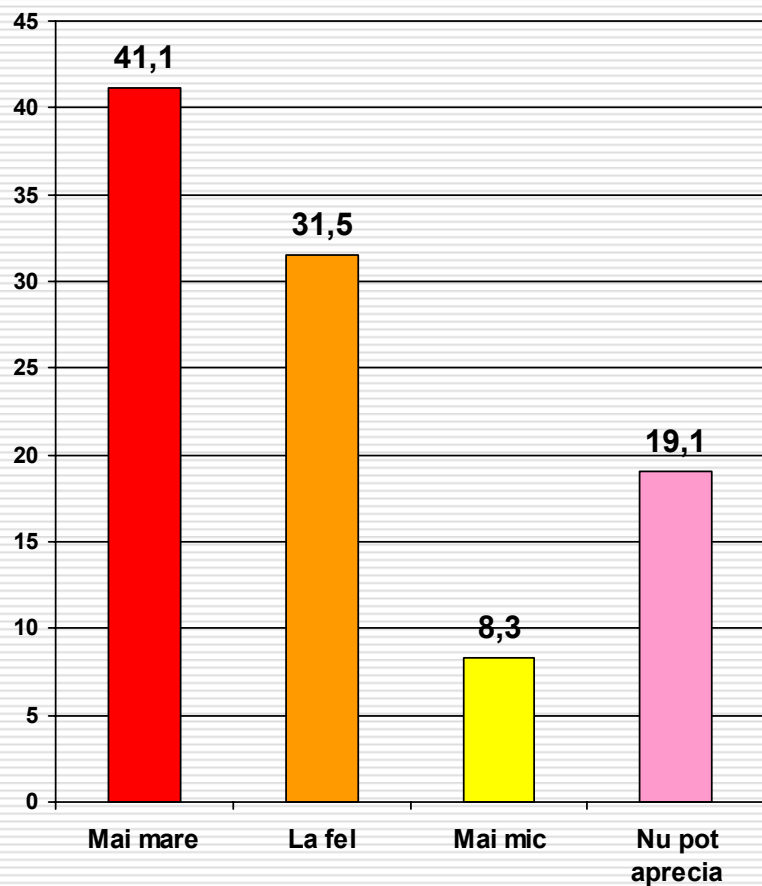
**Mircea Geoana a promis 25.000 EURO pentru romanii care se intorc acasa din strainatate si a fost luat in deradere de opozanti. El a reusit insa sa impuna aceasta masura legislativa si va reusi sa-si impuna toate proiectele pe care le-a promis**

**Mircea Geoana este impins spre Controceni de un grup condus de Marian Vanghelie, Cosmin Gusa si Viorel Hrebenciuc. Daca va ajunge presedinte, Romania va fi condusa in realitate de acesti oameni**

**Mircea Geoana conduce un partid corupt si i-a aparat pe toti PSD-istii acuzati de coruptie, impiedicand trimiterea lor in judecata. Ca presedinte va fi protectorul coruptilor si va continua sa blocheze justitia sa-si faca treaba**

**Mircea Geoana a avut multe realizari diplomatice ca ministru de externe si stie cum sa sporeasca prestigiul international al tarii**

## În ultimul an corupția din România a fost, prin comparație cu anul trecut, la un nivel:

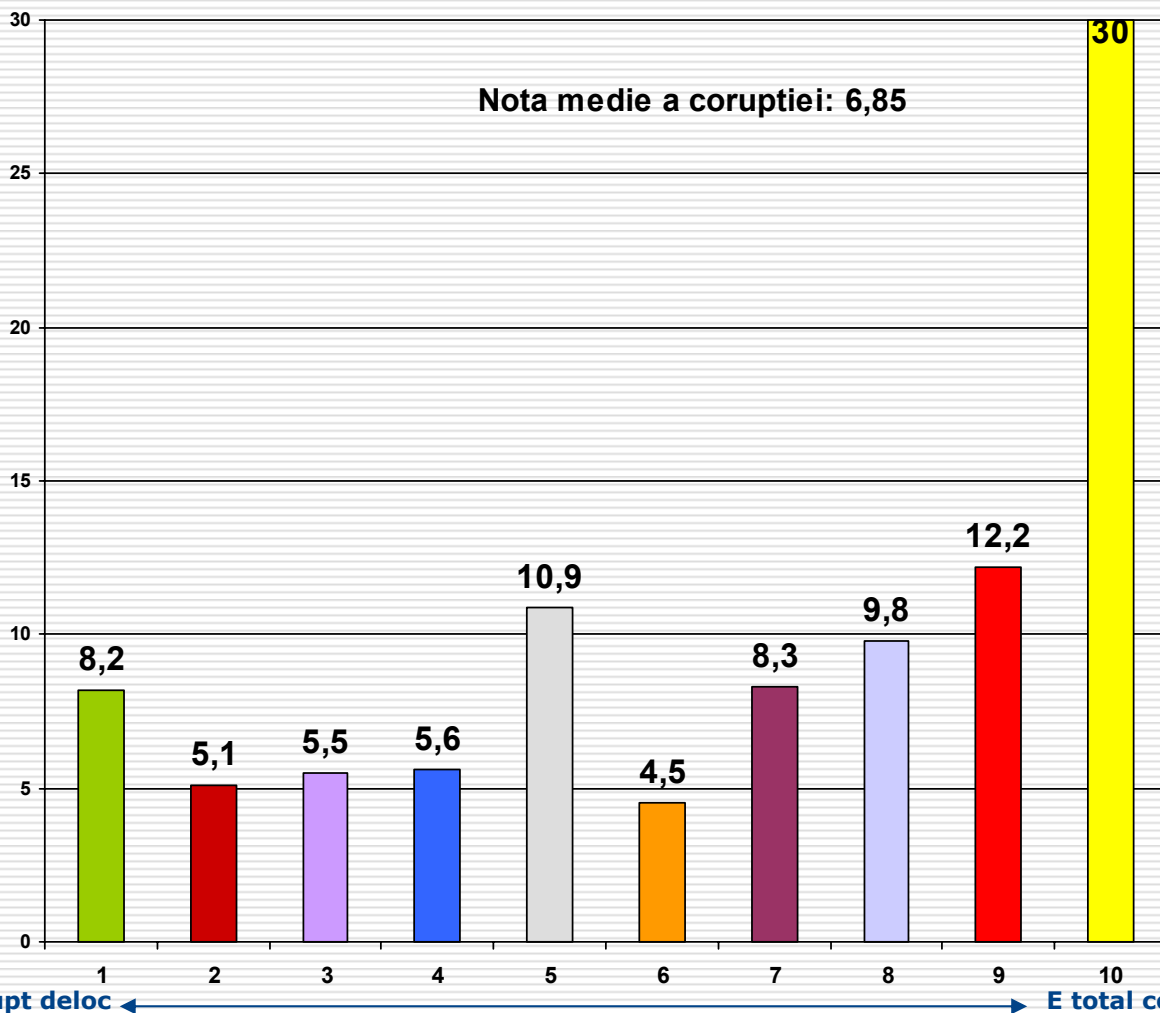


Cu care din următorii candidați la Președinție intenționați să votați?	Mai mare	La fel	Mai mic	Nu știu
Kelemen Hunor – UDMR	41,0	38,5	5,1	15,4
Crin Antonescu – PNL	45,9	31,7	5,5	16,9
Traian Basescu – PDL	24,0	39,0	17,0	20,0
Mircea Geoană – Alianța PSD+PC	53,2	26,8	6,1	13,9
Corneliu Vadim Tudor – PRM	48,6	28,6	11,4	11,4
Gigi Becali – PNG-CD	47,9	22,9	8,3	20,8
Sorin Oprescu - independent	50,5	29,7	3,0	16,8
Alt candidat	75,0	25,0		
Nu m-am hotărât	38,0	30,3	4,8	26,9
Nu voi vota	46,6	24,7	5,5	23,3
<b>Vârsta</b>				
18-29 ani	39,6	35,2	7,0	18,1
30-39 ani	40,6	29,1	7,4	23,0
40-49 ani	40,6	34,1	9,2	16,1
50-59 ani	39,9	33,0	8,6	18,5
60-69 ani	44,4	23,7	11,1	20,7
Peste 70 ani	46,2	27,5	7,7	18,7
<b>Ultima școală absolvită</b>				
Fără școală	62,5	25,0		12,5
Școala elementară (1-4 clase)	27,3	25,0	18,2	29,5
Gimnaziu (7-8 clase)	39,0	31,2	9,7	20,1
Școala profesională	43,5	27,0	8,7	20,9
Liceu	42,5	32,2	7,9	17,5
Școala post-liceală	40,6	36,5	8,3	14,6
Facultate	40,0	33,5	6,5	20,0





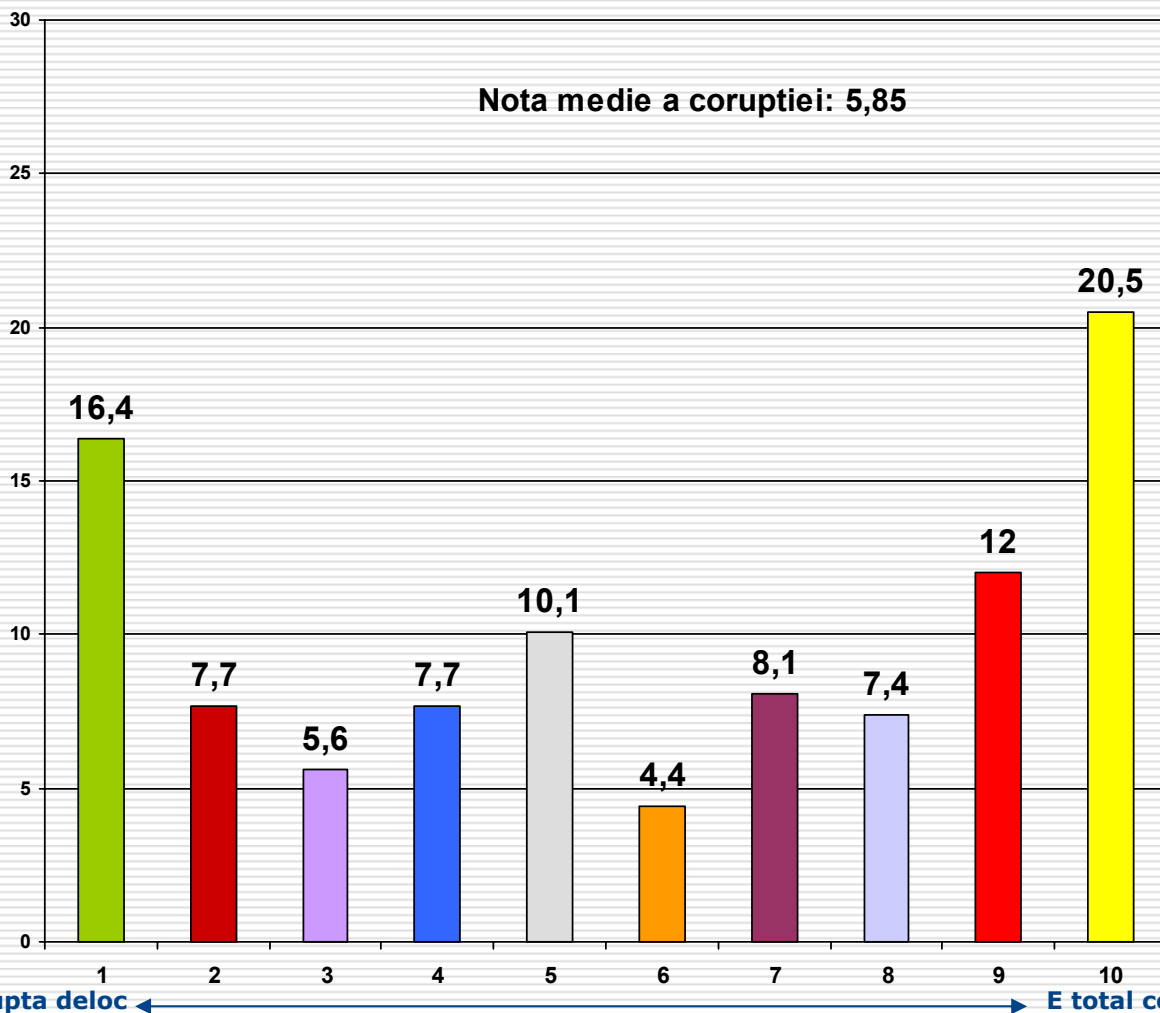
În ultima vreme au apărut mai multe acuze de corupție la adresa apropiaților președintelui Traian Băsescu. Pe o scală de la 1 la 10, unde 1 înseamnă că nu e corupt deloc, iar 10 înseamnă că e corupt total, cât de corupt credeți că este Mircea Băsescu – fratele președintelui?



Cu care din următorii candidați la Președinție intenționați să votați?	Nota medie a corupției
Kelemen Hunor – UDMR	6,92
Crin Antonescu – PNL	7,91
Traian Basescu – PDL	4,57
Mircea Geoană – Alianța PSD+PC	8,00
Corneliu Vadim Tudor – PRM	7,37
Gigi Becali – PNG-CD	7,21
Sorin Oprescu - independent	7,43
Alt candidat	8,50
Nu m-am hotărât	6,98
Nu voi vota	8,12



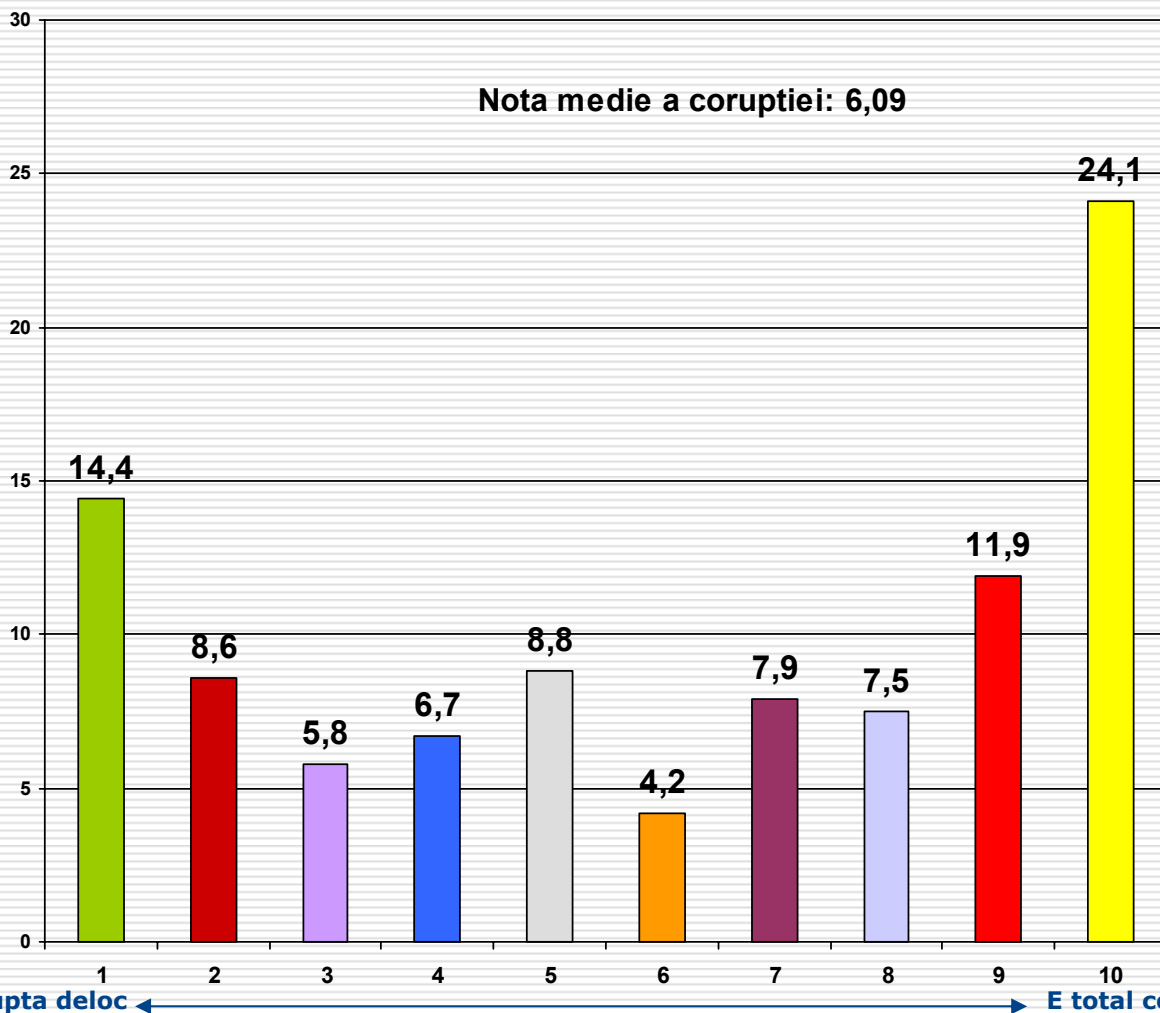
În ultima vreme au apărut mai multe acuze de corupție la adresa apropiaților președintelui Traian Băsescu. Pe o scală de la 1 la 10, unde 1 înseamnă că nu e coruptă deloc, iar 10 înseamnă că e coruptă total, cât de coruptă credeți că este Ioana Băsescu – fiica cea mare a președintelui?



Cu care din următorii candidați la Președinție intenționați să votați?	Nota medie a corupției
Kelemen Hunor – UDMR	6,62
Crin Antonescu – PNL	6,85
Traian Basescu – PDL	3,55
Mircea Geoană – Alianța PSD+PC	7,12
Corneliu Vadim Tudor – PRM	6,40
Gigi Becali – PNG-CD	5,94
Sorin Oprescu - independent	6,07
Alt candidat	5,25
Nu m-am hotărât	6,00
Nu voi vota	7,41



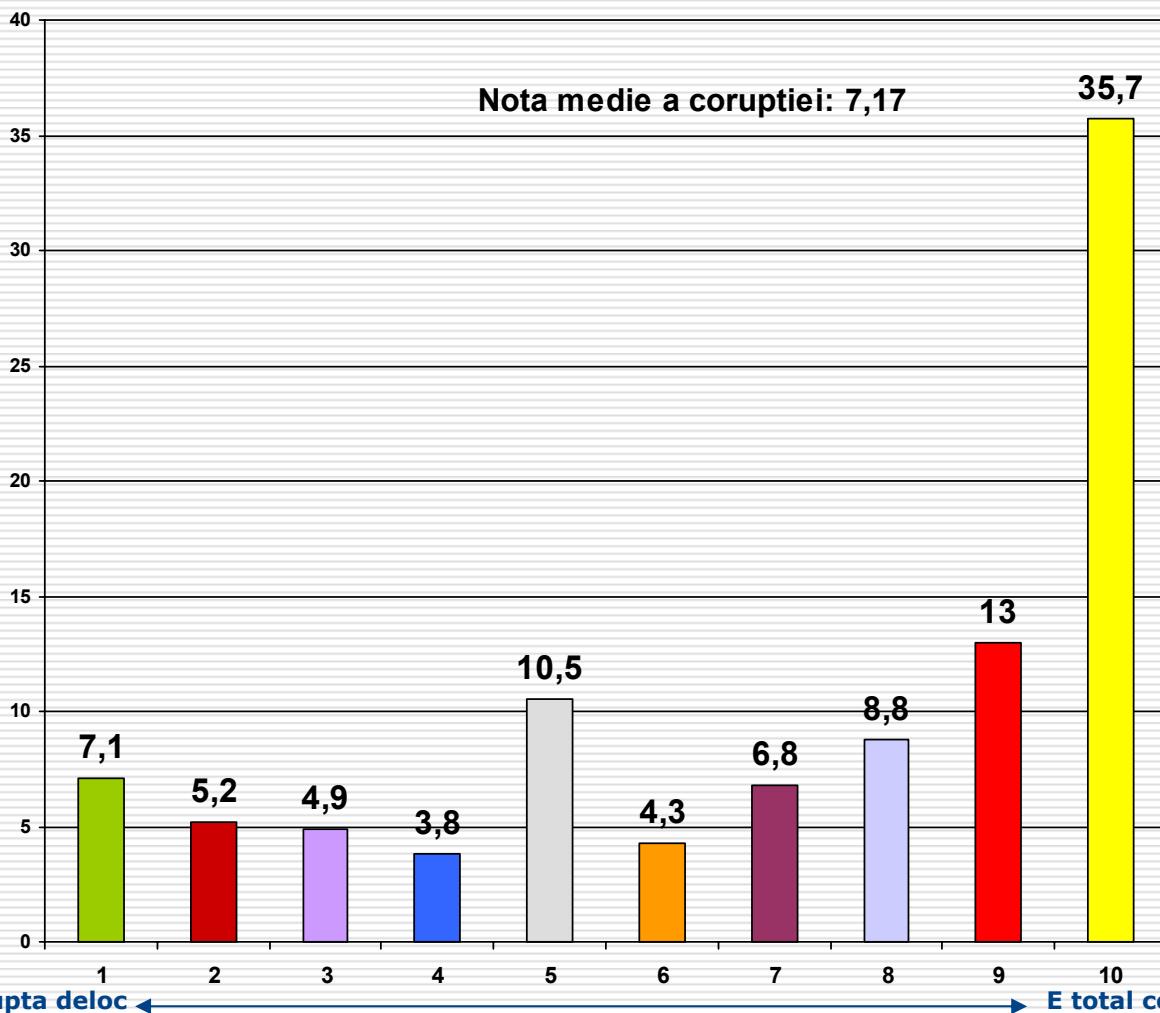
În ultima vreme au apărut mai multe acuze de corupție la adresa apropiaților președintelui Traian Băsescu. Pe o scală de la 1 la 10, unde 1 înseamnă că nu e coruptă deloc, iar 10 înseamnă că e coruptă total, cât de coruptă credeți că este Elena Băsescu – fiica cea mică a președintelui?



Cu care din următorii candidați la Președinție intenționați să votați?	Nota medie a corupției
Kelemen Hunor – UDMR	6,72
Crin Antonescu – PNL	7,02
Traian Basescu – PDL	3,64
Mircea Geoană – Alianța PSD+PC	7,44
Corneliu Vadim Tudor – PRM	6,94
Gigi Becali – PNG-CD	6,21
Sorin Oprescu - independent	6,76
Alt candidat	7,75
Nu m-am hotărât	6,16
Nu voi vota	7,53



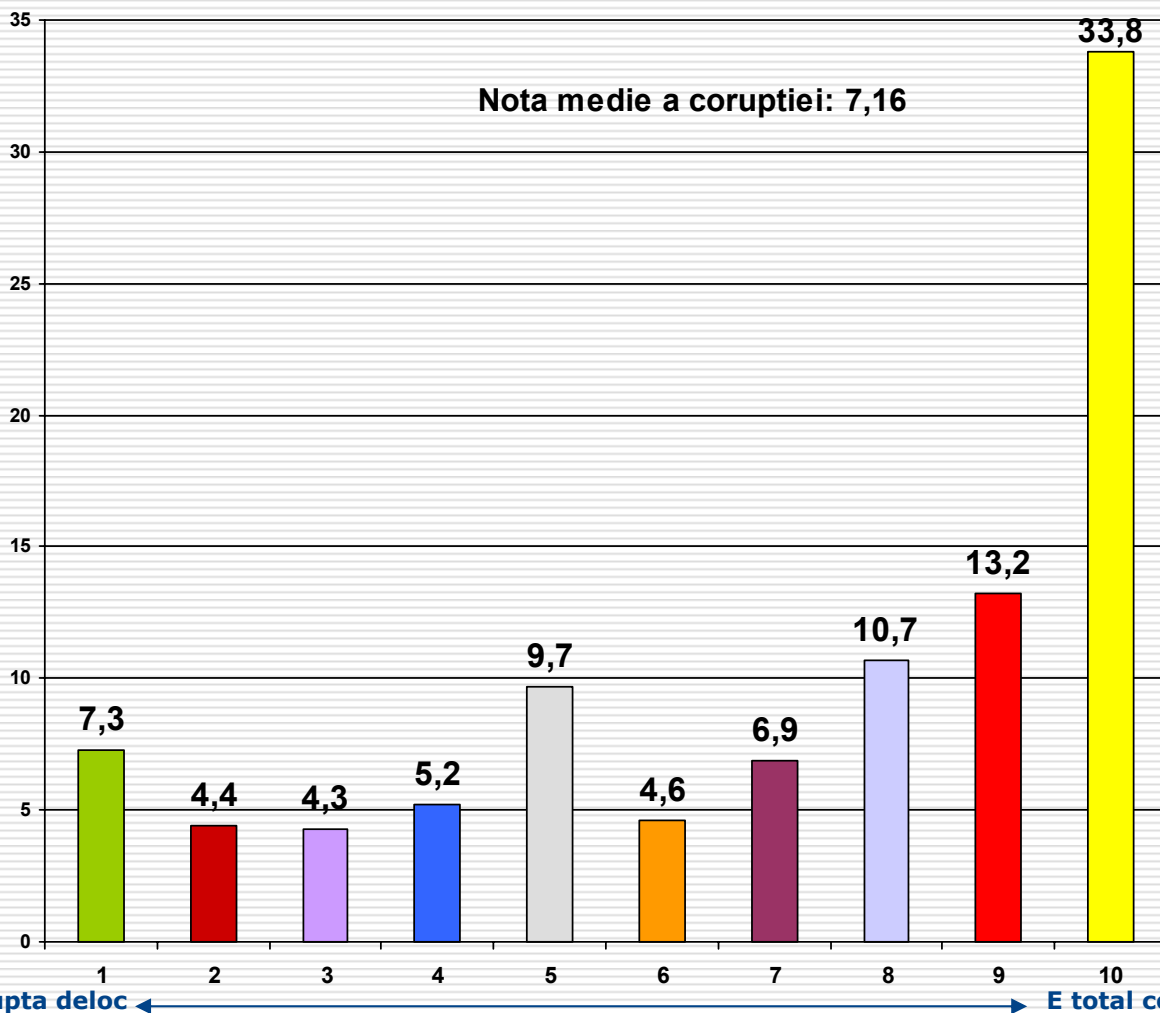
În ultima vreme au apărut mai multe acuze de corupție la adresa apropiaților președintelui Traian Băsescu. Pe o scală de la 1 la 10, unde 1 înseamnă că nu e coruptă deloc, iar 10 înseamnă că e coruptă total, cât de coruptă credeți că este Elena Udrea – ministrul turismului?



Cu care din următorii candidați la Președinție intenționați să votați?	Nota medie a corupției
Kelemen Hunor – UDMR	6,79
Crin Antonescu – PNL	8,30
Traian Basescu – PDL	5,00
Mircea Geoană – Alianța PSD+PC	8,35
Corneliu Vadim Tudor – PRM	7,00
Gigi Becali – PNG-CD	7,06
Sorin Oprescu - independent	7,75
Alt candidat	6,25
Nu m-am hotărât	7,39
Nu voi vota	8,49



În ultima vreme au apărut mai multe acuze de corupție la adresa apropiaților președintelui Traian Băsescu. Pe o scală de la 1 la 10, unde 1 înseamnă că nu e coruptă deloc, iar 10 înseamnă că e coruptă total, cât de coruptă credeți că este Monica Iacob Ritzi – fostul ministrul al tineretului?

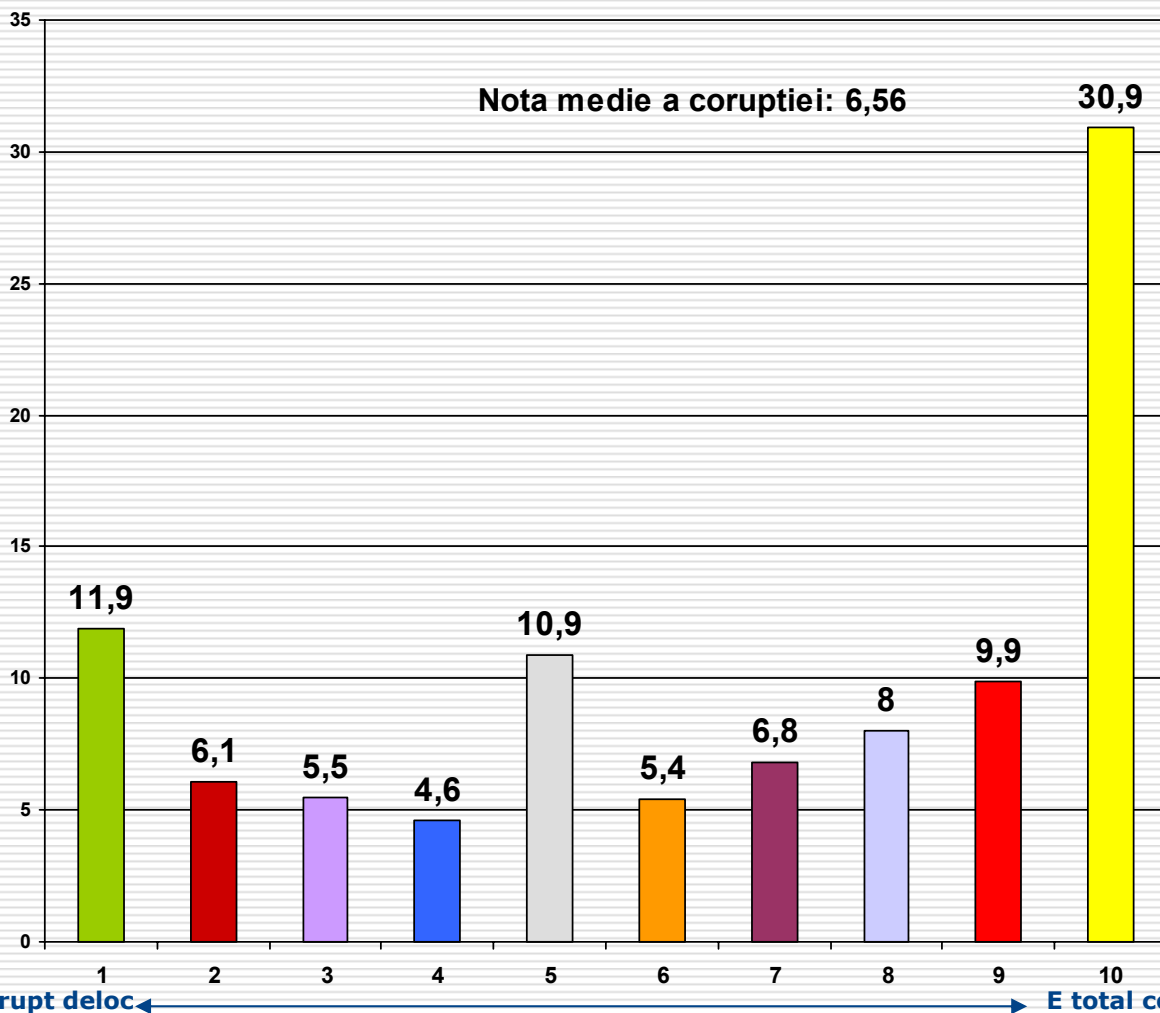


Cu care din următorii candidați la Președinție intenționați să votați?	Nota medie a corupției
Kelemen Hunor – UDMR	6,82
Crin Antonescu – PNL	8,11
Traian Basescu – PDL	5,18
Mircea Geoană – Alianța PSD+PC	8,25
Corneliu Vadim Tudor – PRM	6,91
Gigi Becali – PNG-CD	7,58
Sorin Oprescu - independent	7,70
Alt candidat	7,25
Nu m-am hotărât	7,25
Nu voi vota	8,45

Nu e corupta deloc ←

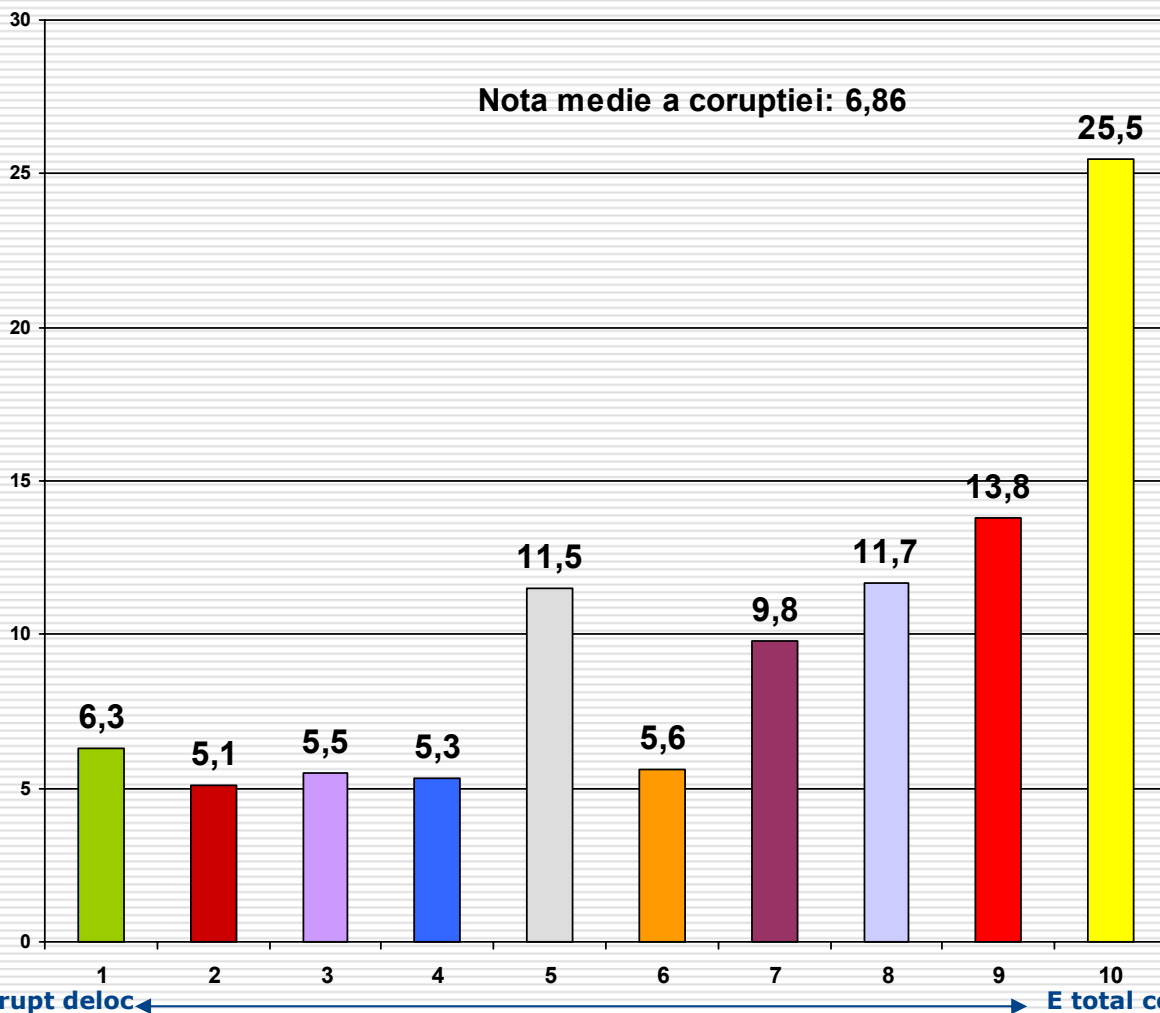
→ E total corupta

## Utilizând aceeași scală de la 1 la 10, cât de corupt credeți că este Traian Băsescu?



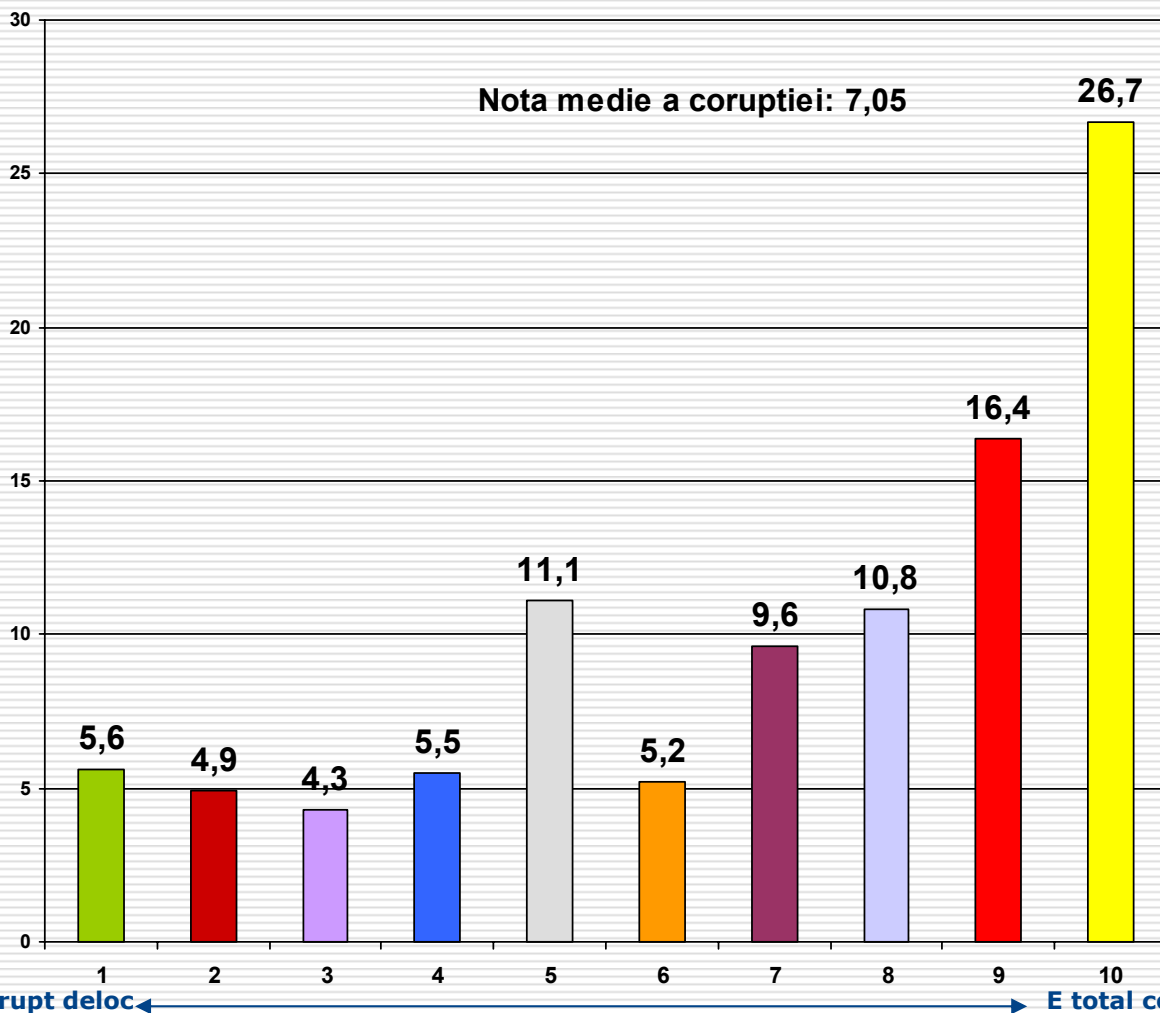
Cu care din următorii candidați la Președinție intenționați să votați?	Nota medie a corupției
Kelemen Hunor – UDMR	6,28
Crin Antonescu – PNL	7,97
Traian Basescu – PDL	3,34
Mircea Geoană – Alianța PSD+PC	8,20
Corneliu Vadim Tudor – PRM	7,49
Gigi Becali – PNG-CD	7,44
Sorin Oprescu - independent	7,10
Alt candidat	8,50
Nu m-am hotărât	6,91
Nu voi vota	8,29

## Dar cât de corupt vi se pare Marian Vanghelie, apropiatul lui Mircea Geană?



Cu care din următorii candidați la Președinție intenționați să votați?	Nota medie a corupției
Kelemen Hunor – UDMR	6,97
Crin Antonescu – PNL	7,50
Traian Basescu – PDL	7,33
Mircea Geană – Alianța PSD+PC	5,14
Corneliu Vadim Tudor – PRM	6,54
Gigi Becali – PNG-CD	6,25
Sorin Oprescu - independent	6,95
Alt candidat	6,75
Nu m-am hotărât	7,15
Nu voi vota	8,33

## Dar cât de corupt vi se pare Viorel Hrebenciuc, apropiatul lui Mircea Geoană?



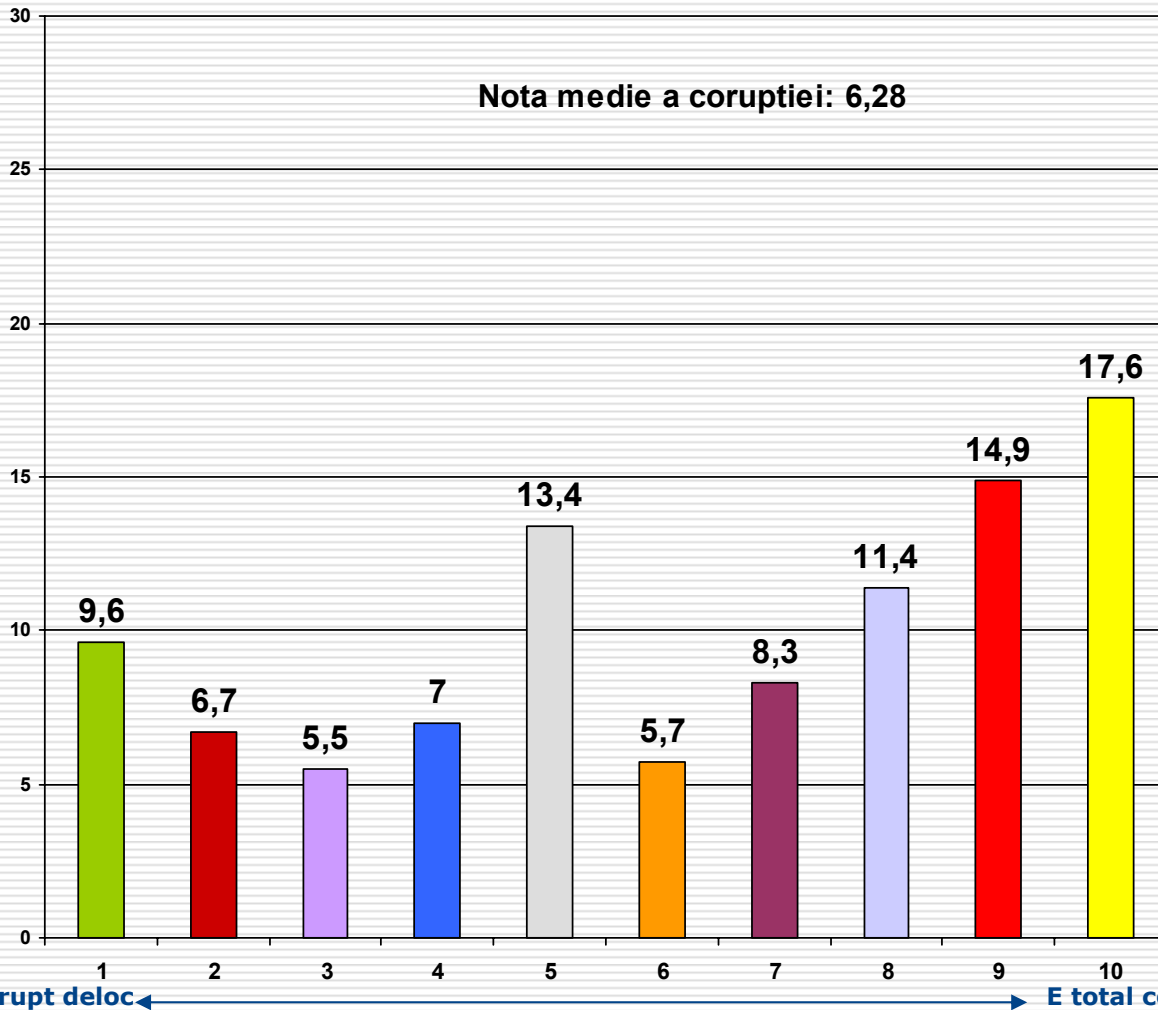
Cu care din următorii candidați la Președinție intenționați să votați?	Nota medie a corupției
Kelemen Hunor – UDMR	6,90
Crin Antonescu – PNL	7,83
Traian Basescu – PDL	7,58
Mircea Geoană – Alianța PSD+PC	5,48
Corneliu Vadim Tudor – PRM	7,17
Gigi Becali – PNG-CD	6,17
Sorin Oprescu - independent	7,17
Alt candidat	7,00
Nu m-am hotărât	7,15
Nu voi vota	8,07

Nu e corupt deloc ←

→ E total corupt

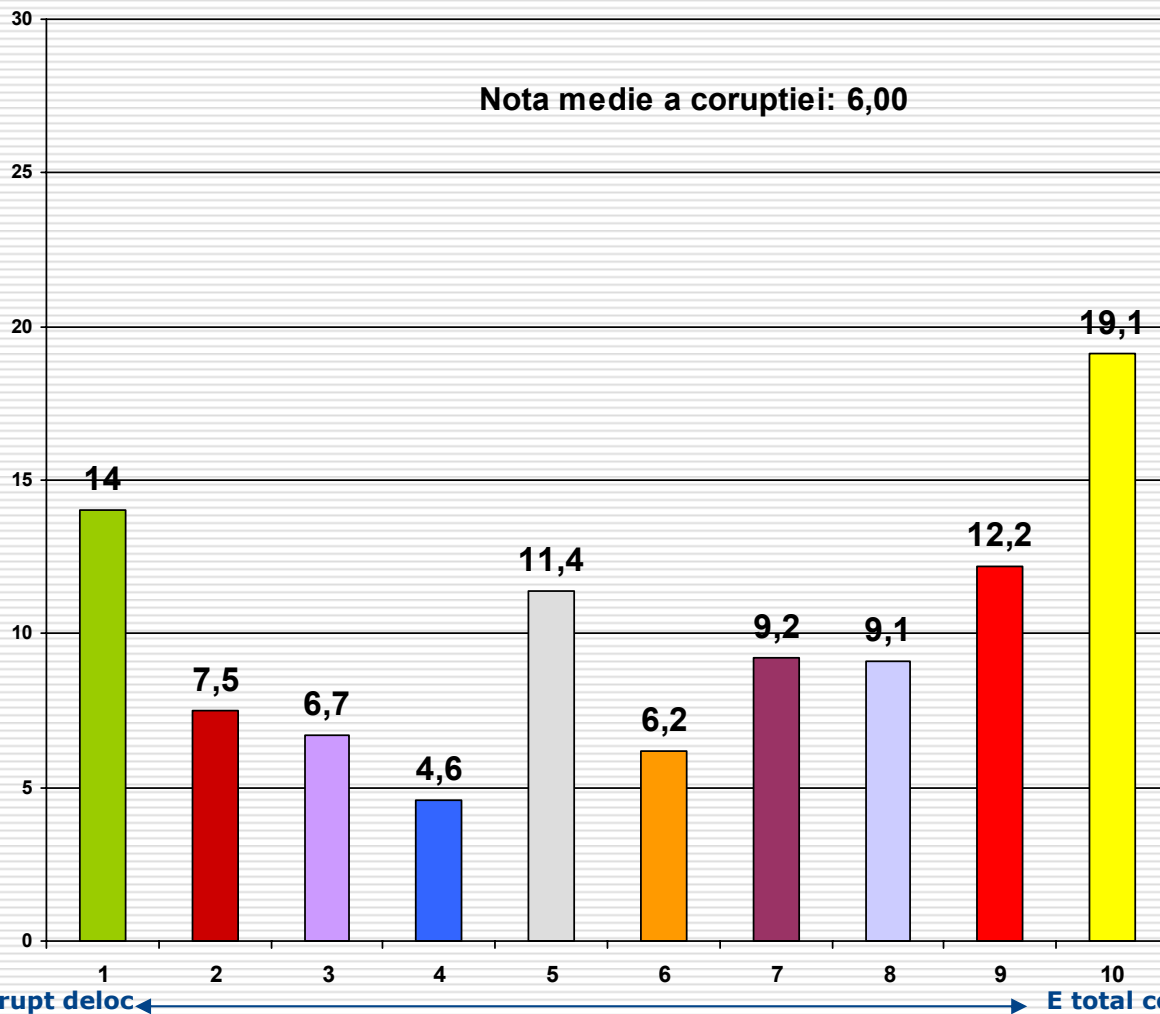


## Dar cât de corupt vi se pare Cosmin Gușă, apropiatul lui Mircea Geoană?



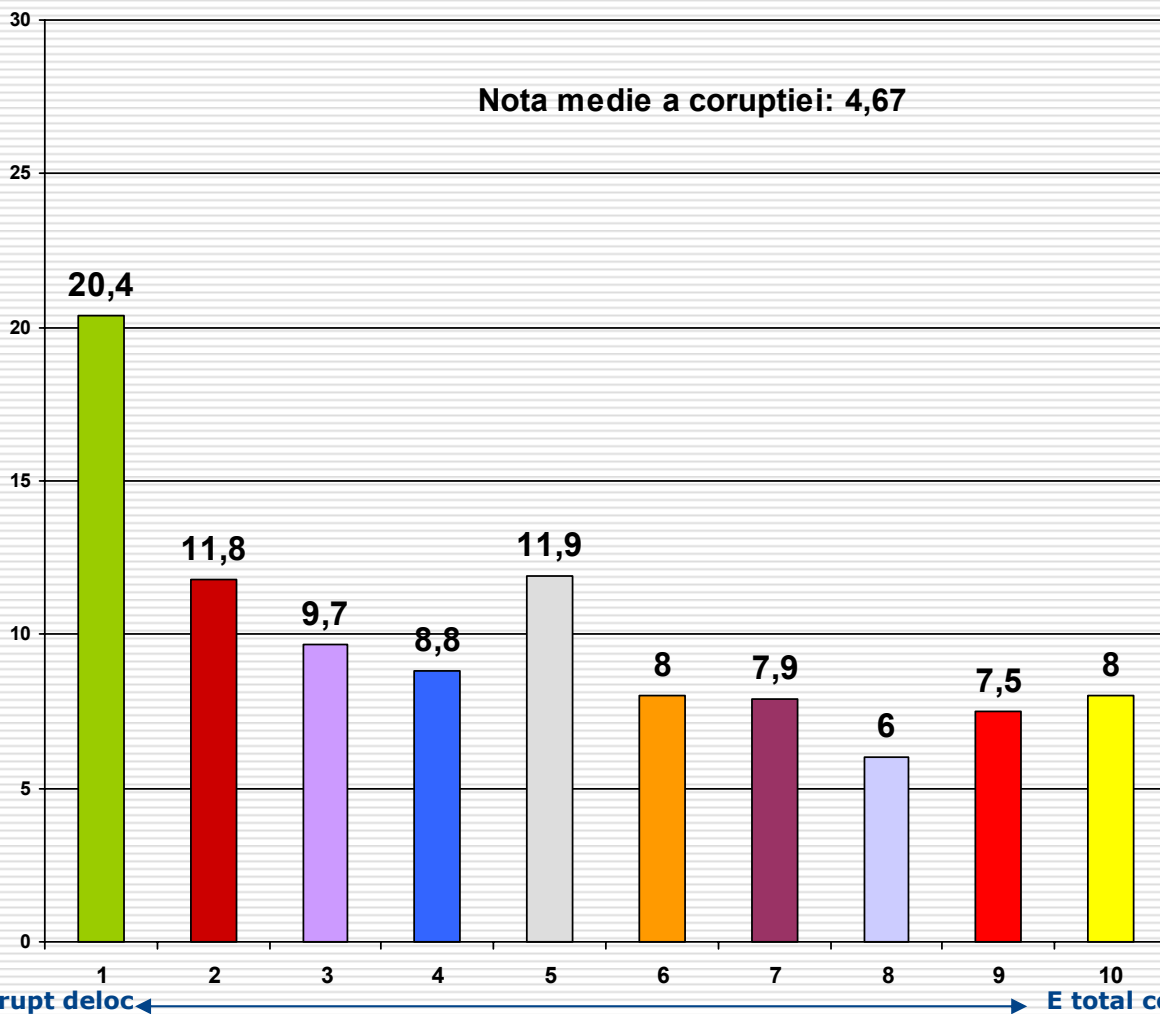
Cu care din următorii candidați la Președinție intenționați să votați?	Nota medie a corupției
Kelemen Hunor – UDMR	7,03
Crin Antonescu – PNL	6,61
Traian Basescu – PDL	6,69
Mircea Geoană – Alianța PSD+PC	4,71
Corneliu Vadim Tudor – PRM	6,40
Gigi Becali – PNG-CD	5,06
Sorin Oprescu - independent	6,23
Alt candidat	7,00
Nu m-am hotărât	6,75
Nu voi vota	7,71

## Utilizând aceeași scală de la 1 la 10, cât de corupt credeți că este Mircea Geană?



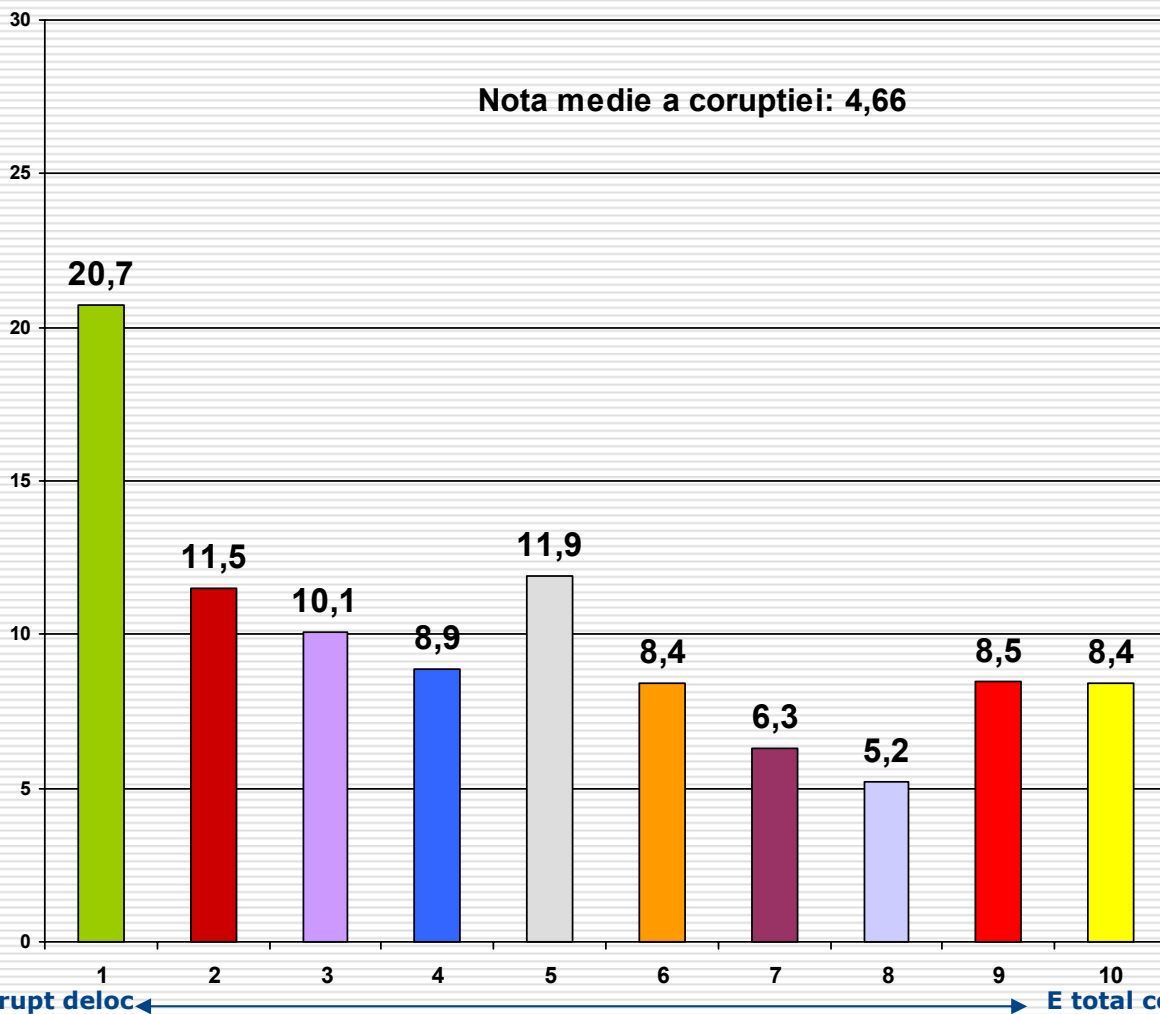
Cu care din următorii candidați la Președinție intenționați să votați?	Nota medie a corupției
Kelemen Hunor – UDMR	6,05
Crin Antonescu – PNL	6,73
Traian Basescu – PDL	7,18
Mircea Geană – Alianța PSD+PC	3,10
Corneliu Vadim Tudor – PRM	6,03
Gigi Becali – PNG-CD	5,58
Sorin Oprescu - independent	6,37
Nati Meir – independent	8,00
Alt candidat	6,14
Nu m-am hotărât	7,67
Nu voi vota	6,05

## Cât de corupt vi se pare Sorin Oprescu?



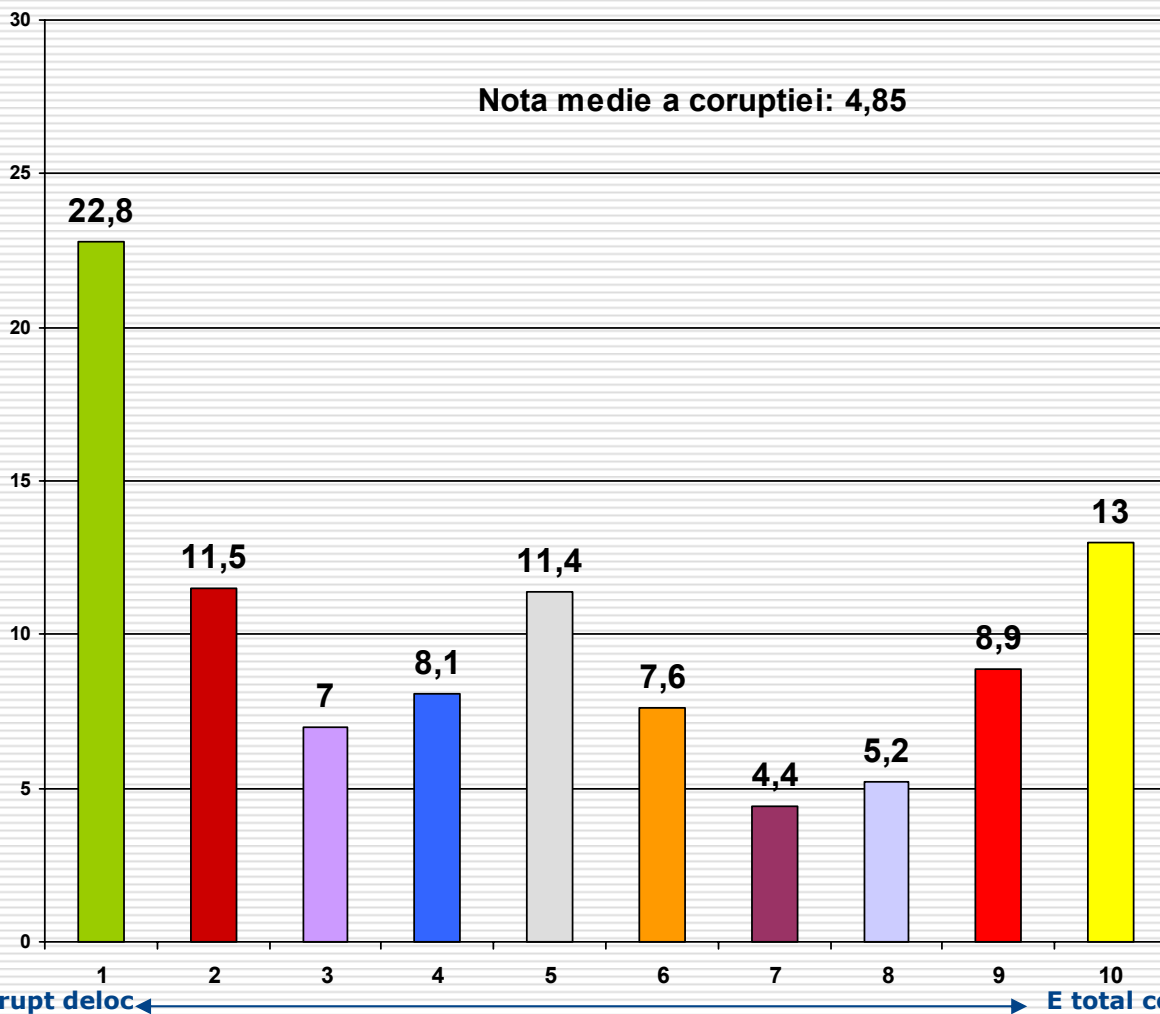
Cu care din următorii candidați la Președinție intenționați să votați?	Nota medie a corupției
Kelemen Hunor – UDMR	5,97
Crin Antonescu – PNL	4,64
Traian Basescu – PDL	4,94
Mircea Geoană – Alianța PSD+PC	4,15
Corneliu Vadim Tudor – PRM	4,57
Gigi Becali – PNG-CD	4,75
Sorin Oprescu - independent	2,79
Alt candidat	7,25
Nu m-am hotărât	4,84
Nu voi vota	6,49

## Cât de corupt vi se pare Crin Antonescu?



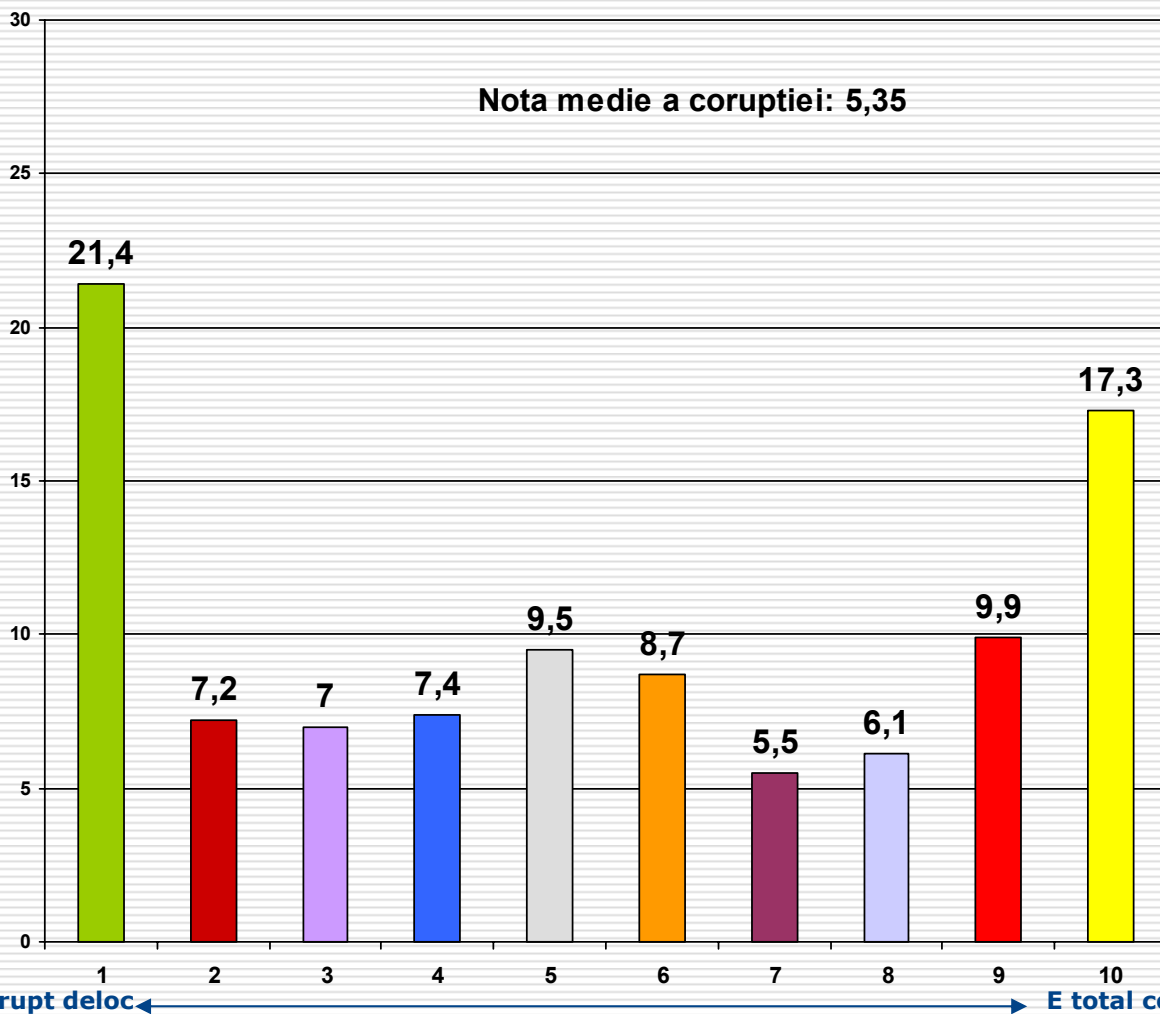
Cu care din următorii candidați la Președinție intenționați să votați?	Nota medie a corupției
Kelemen Hunor – UDMR	6,21
Crin Antonescu – PNL	2,45
Traian Basescu – PDL	5,31
Mircea Geoană – Alianța PSD+PC	4,31
Corneliu Vadim Tudor – PRM	4,94
Gigi Becali – PNG-CD	4,35
Sorin Oprescu - independent	4,74
Alt candidat	7,75
Nu m-am hotărât	5,16
Nu voi vota	6,22

## Cât de corupt vi se pare Corneliu Vadim Tudor?



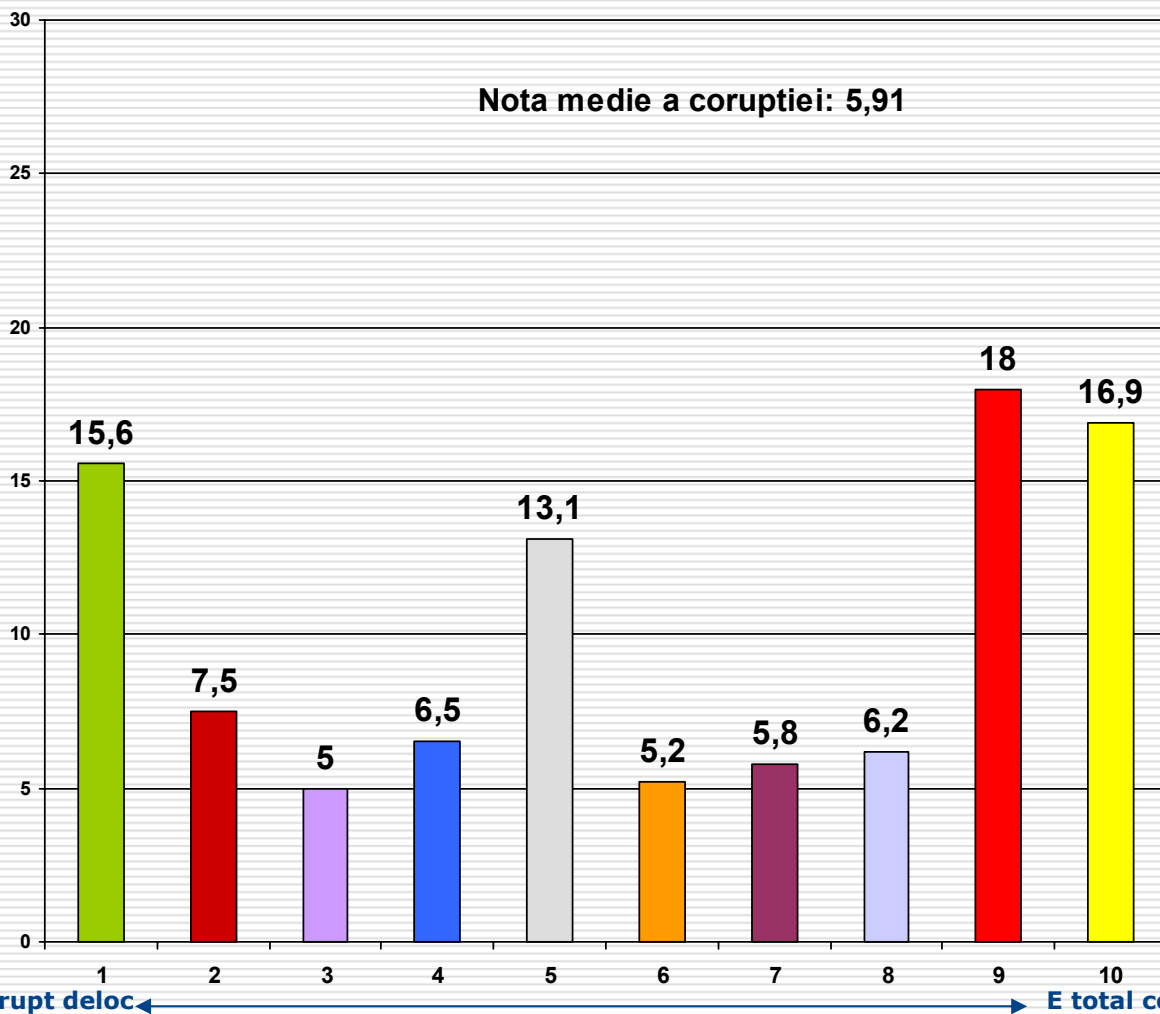
Cu care din următorii candidați la Președinție intenționați să votați?	Nota medie a corupției
Kelemen Hunor – UDMR	7,72
Crin Antonescu – PNL	4,62
Traian Basescu – PDL	4,91
Mircea Geoană – Alianța PSD+PC	4,21
Corneliu Vadim Tudor – PRM	2,51
Gigi Becali – PNG-CD	3,90
Sorin Oprescu - independent	4,72
Alt candidat	6,25
Nu m-am hotărât	5,24
Nu voi vota	6,42

## Cât de corupt vi se pare George Becali?



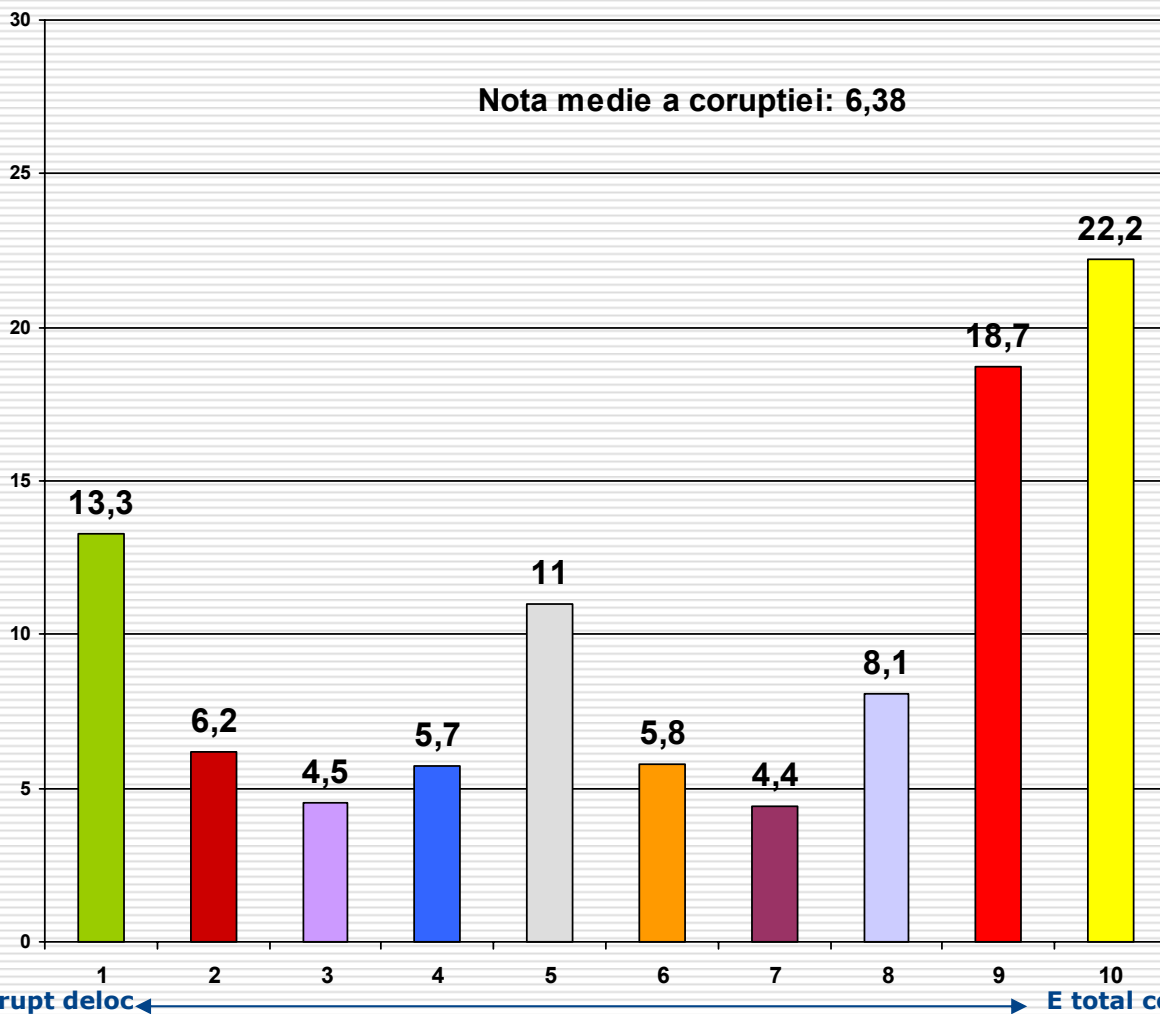
Cu care din următorii candidați la Președinție intenționați să votați?	Nota medie a corupției
Kelemen Hunor – UDMR	8,31
Crin Antonescu – PNL	5,70
Traian Basescu – PDL	5,45
Mircea Geoană – Alianța PSD+PC	4,98
Corneliu Vadim Tudor – PRM	3,71
Gigi Becali – PNG-CD	2,33
Sorin Oprescu - independent	5,06
Alt candidat	6,75
Nu m-am hotărât	5,54
Nu voi vota	6,25

## Cât de corupt vi se pare Kelemen Hunor?



Cu care din următorii candidați la Președinție intenționați să votați?	Nota medie a corupției
Kelemen Hunor – UDMR	5,72
Crin Antonescu – PNL	5,89
Traian Basescu – PDL	5,94
Mircea Geoană – Alianța PSD+PC	5,66
Corneliu Vadim Tudor – PRM	5,51
Gigi Becali – PNG-CD	5,94
Sorin Oprescu - independent	5,73
Alt candidat	7,50
Nu m-am hotărât	6,02
Nu voi vota	6,67

## Cât de corupt vi se pare Nati Meir?



Cu care din următorii candidați la Președinție intenționați să votați?	Nota medie a corupției
Kelemen Hunor – UDMR	7,33
Crin Antonescu – PNL	6,62
Traian Basescu – PDL	6,24
Mircea Geoană – Alianța PSD+PC	6,11
Corneliu Vadim Tudor – PRM	6,00
Gigi Becali – PNG-CD	5,69
Sorin Oprescu - independent	6,25
Alt candidat	8,50
Nu m-am hotărât	6,55
Nu voi vota	6,90



## Nota medie a corupției candidaților la Președinție

