

162 954 / 05.12.2007



S.C. MAESTRO S.R.L.
BUSINESS CONSULTING

Romania, Constanta, str.Flaminda nr.19, Complex Flaminda , tel. 61.38.88, fax. 61.38.88
J13/1631/2000, CF R13381535, Capital Social 30 000 000 lei
Cont RO88 TREZ 2315 069X XX00 1275 Trezoreria Constanta

RAPORT DE EVALUARE



pentru determinarea valorii de piata, in vederea efectuarii unui schimb

***Teren , zona Faleza Nord, in fata bloc FZ14, S =
288.13 mp, Constanta***

Constanta, decembrie

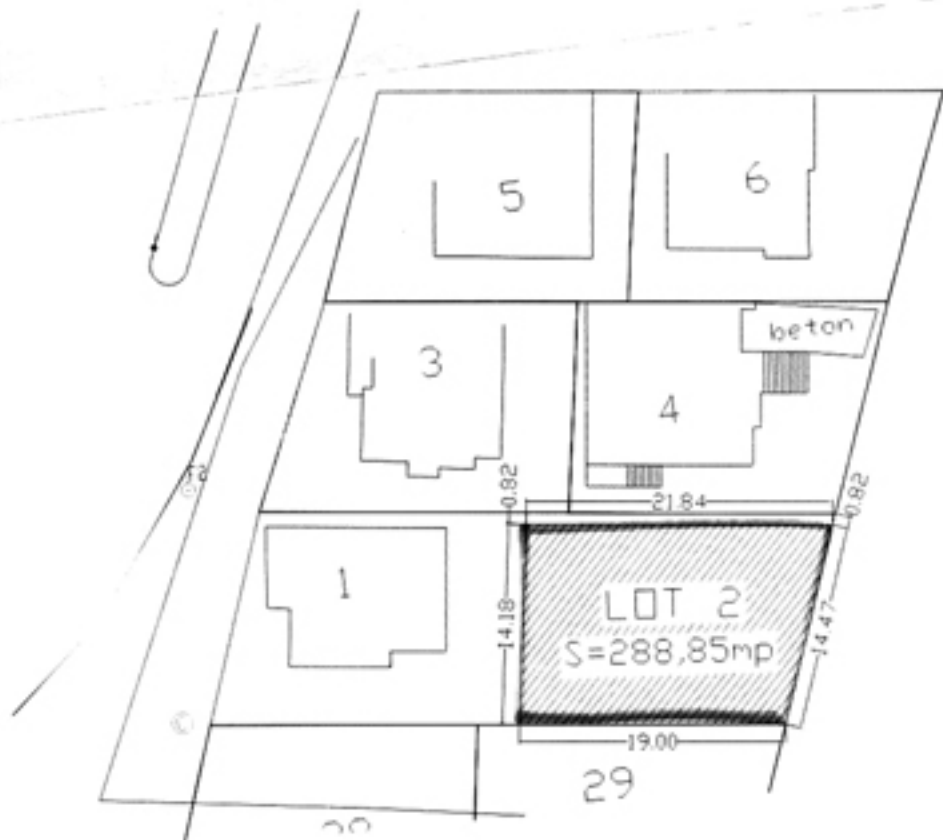
*Utilizarea prezentului STUDIU SI RAPORT DE EVALUARE in alte scopuri
decât cel pentru care a fost contractat si in afara limitelor legale
nu implica sub nici o forma firma de consultanta si nu are acordul acesteia.*

All rights reserved. Copyrights © 2007 S.C. MAESTRO BUSINESS CONSULTING S.R.L. .

PLAN DE SITUATIE
SCARA 1:500

LOTIZAREA 26

LOT 2 S=288,85 mp
INCADRARE IN ZONA



P A D A

scara 1:500
ZONA BI CURII OR PA6, PA7
LOT 2 S=300mp

